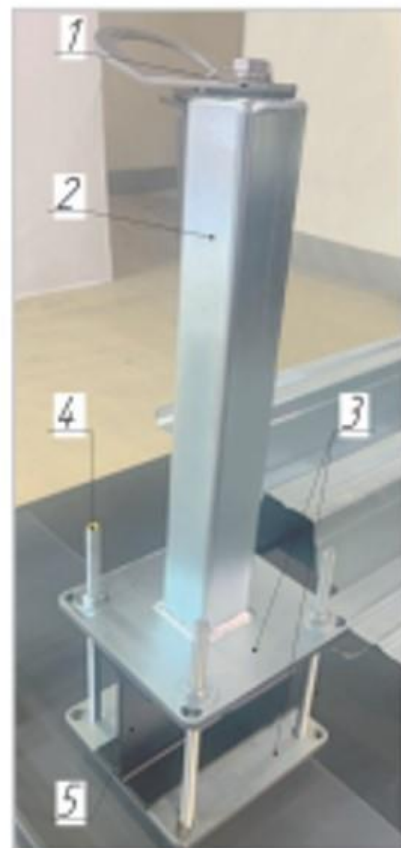
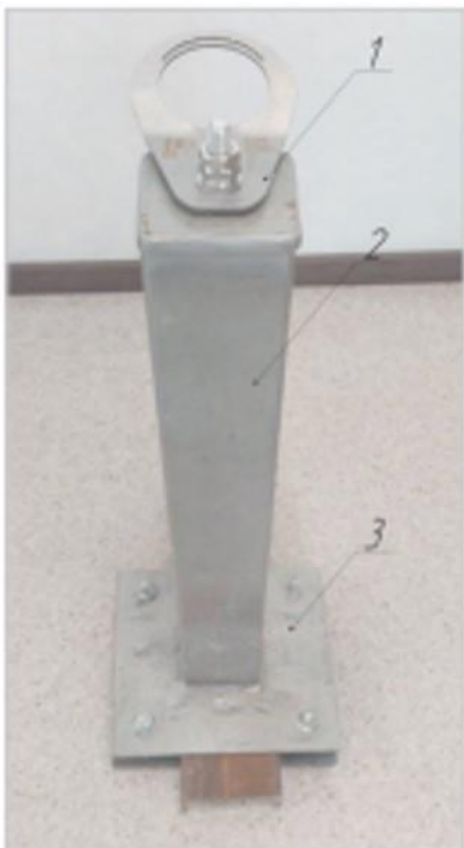




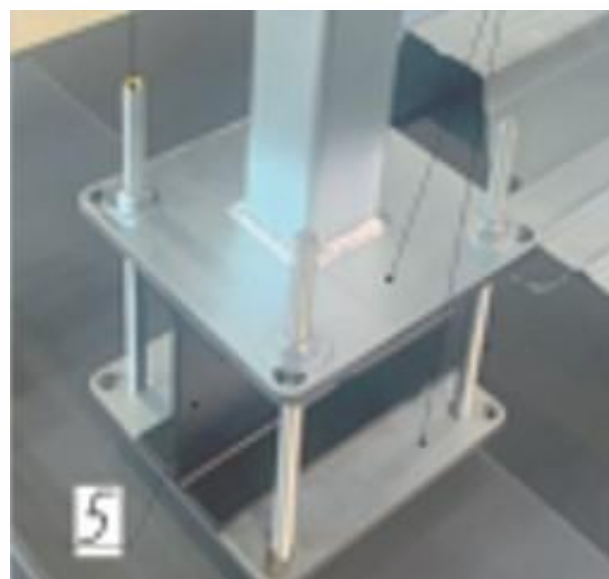
**ПРОФИЛАКТИКА ПРОИЗВОДСТВЕННОГО ТРАВМАТИЗМА
В ТРЕСТЕ «СУРГУТРЕМСТРОЙ»
ПРИ ВЫПОЛНЕНИИ РАБОТ НА ВЫСОТЕ**

2

Применение анкерных столбиков, изготовленных собственными силами треста «Сургутремстрой»

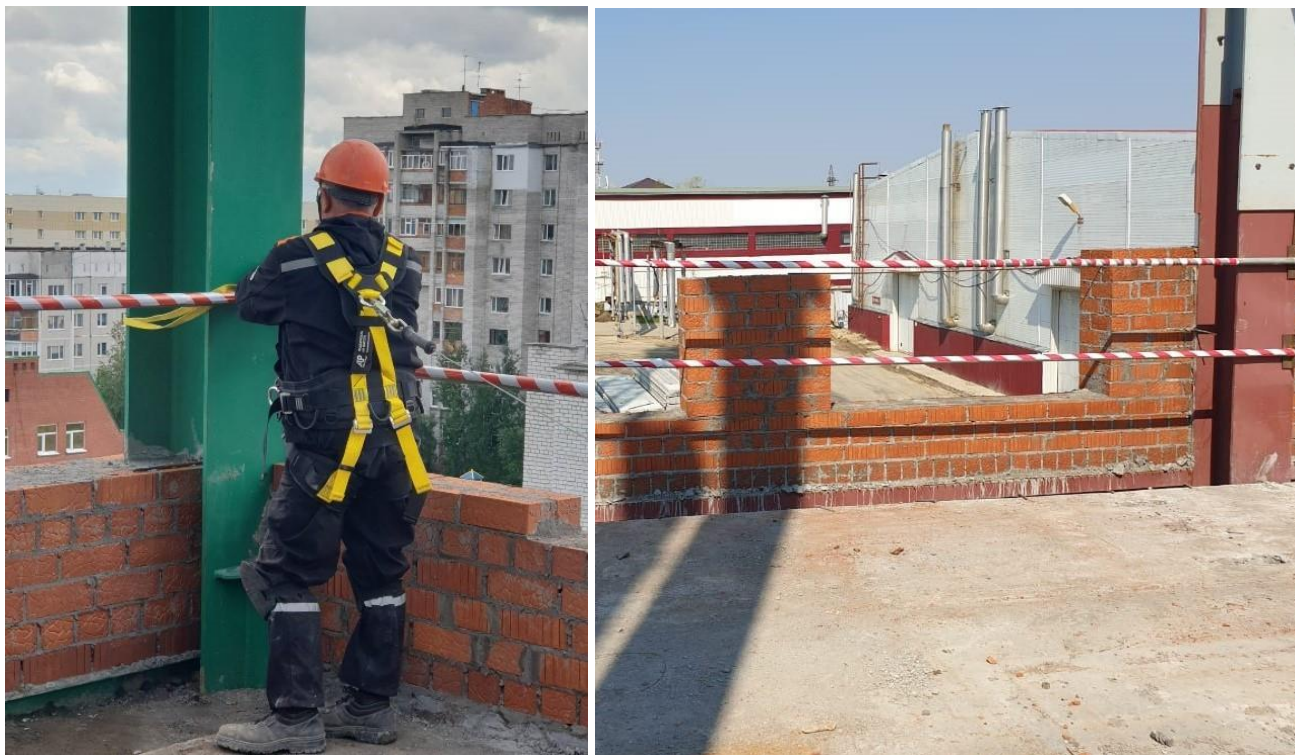


1 – проушина с комплектом контргаек и шайб;
2 – анкерная стойка; 3 – пластины (основная и ответная);
4 – стяжная шпилька; 5 – прогон кровли



Анкерный столбик устанавливается с помощью болтовых соединений на кровлях, не имеющих стационарных анкерных точек, анкерных линий (возможна установка из чердачного помещения - без выхода на кровлю). Исключает проведение огневых работ на высоте.

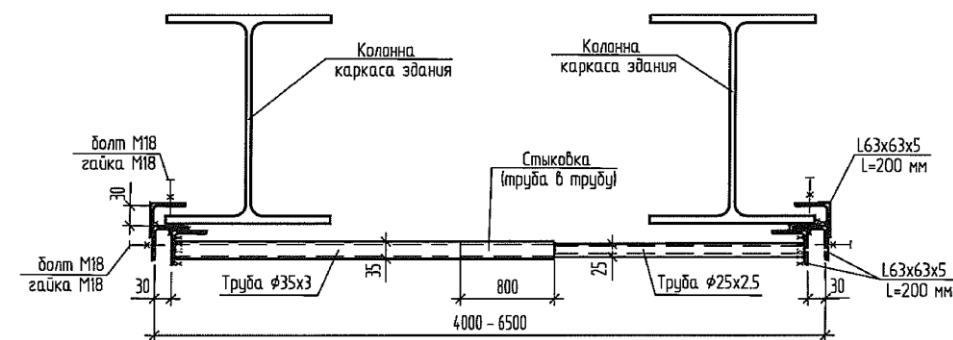
3 Применение защитных ограждений



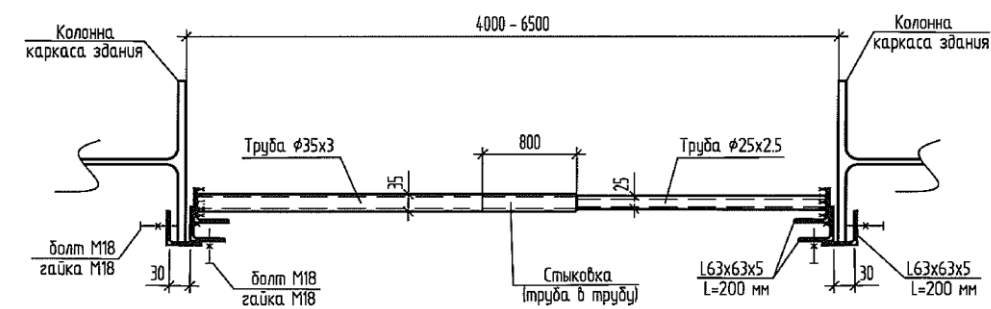
Применение защитных ограждений, изготовленных силами треста, из материалов повторного применения (стальной трубы) для установки в зонах возможного падения работников, местах перепадов по высоте.

Схема крепления страховочных конструкций на объектах капитального строительства и капитального ремонта

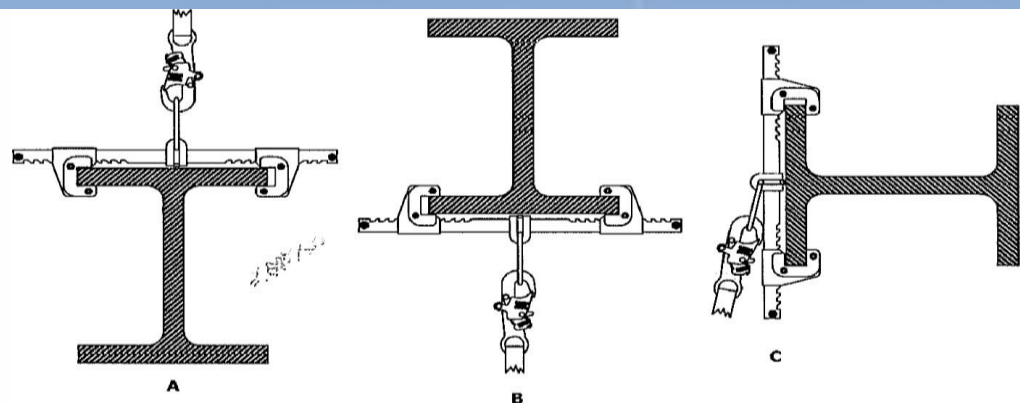
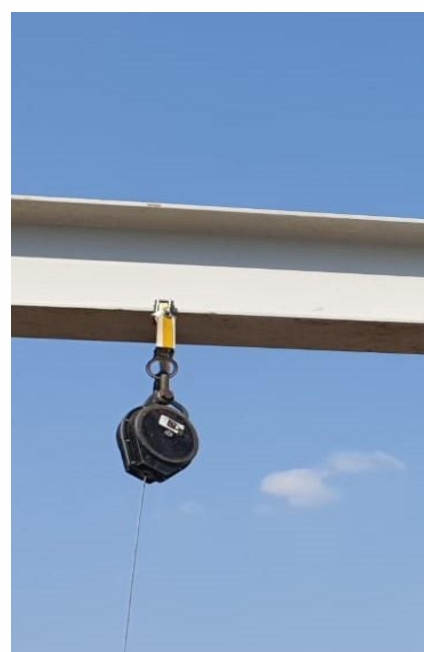
Вариант 1



Вариант 2



4) Применение скользящих балочных зажимов



В местах перепадов по высоте при невозможности установки ограждения используются блокирующие устройства втягивающего типа, закрепленные за скользящий балочный зажим, установленный на металлоконструкции здания.



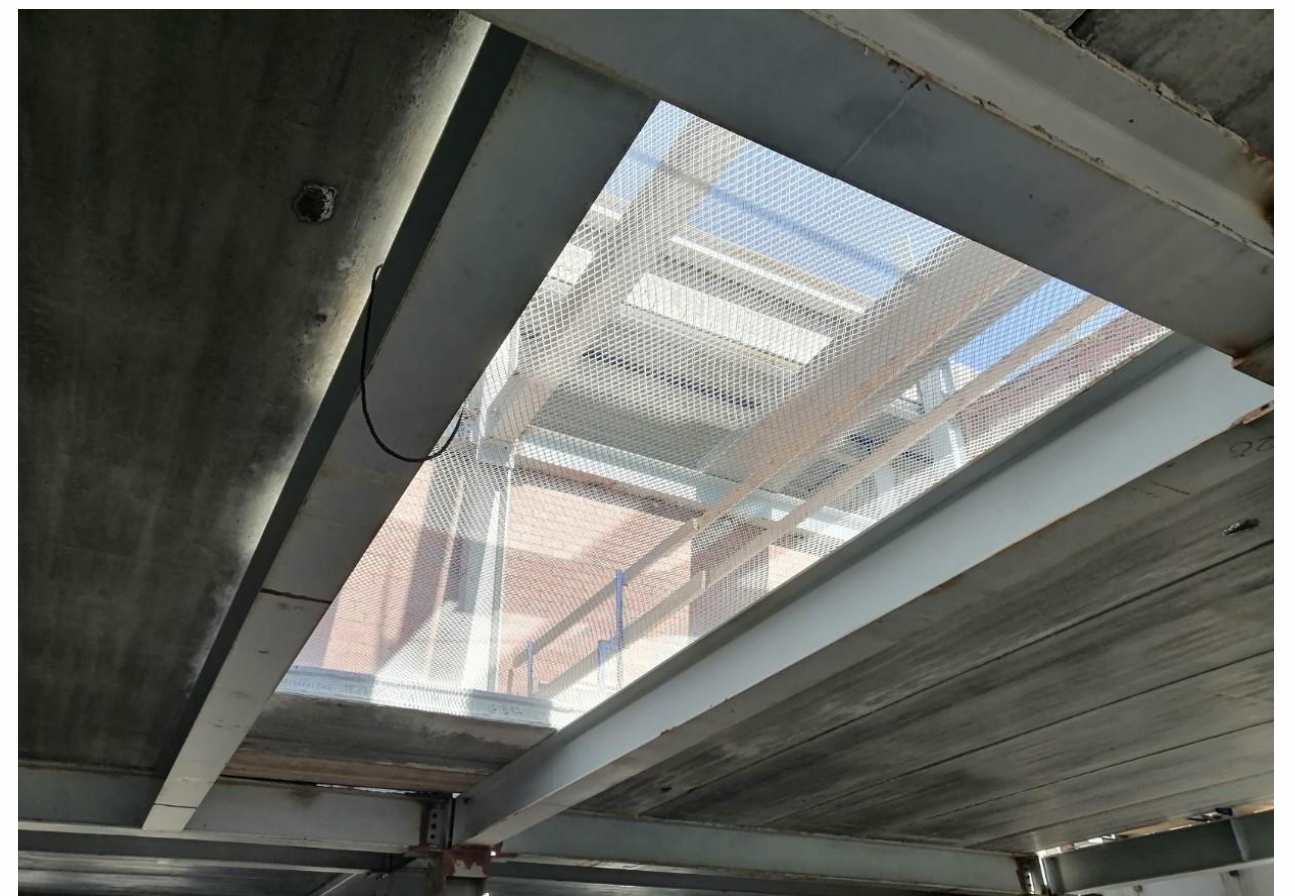
5 Применение защитно-улавливающей сетки типа "Т", "S"



Применение защитно-улавливающих сеток для исключения падения типа «Т» при монтаже кровельного покрытия скатных кровель, типа «S» при монтаже металлоконструкций зданий и сооружений, на объектах капитального ремонта и капитального строительства.



Сетка типа «Т»



Сетка типа «S»

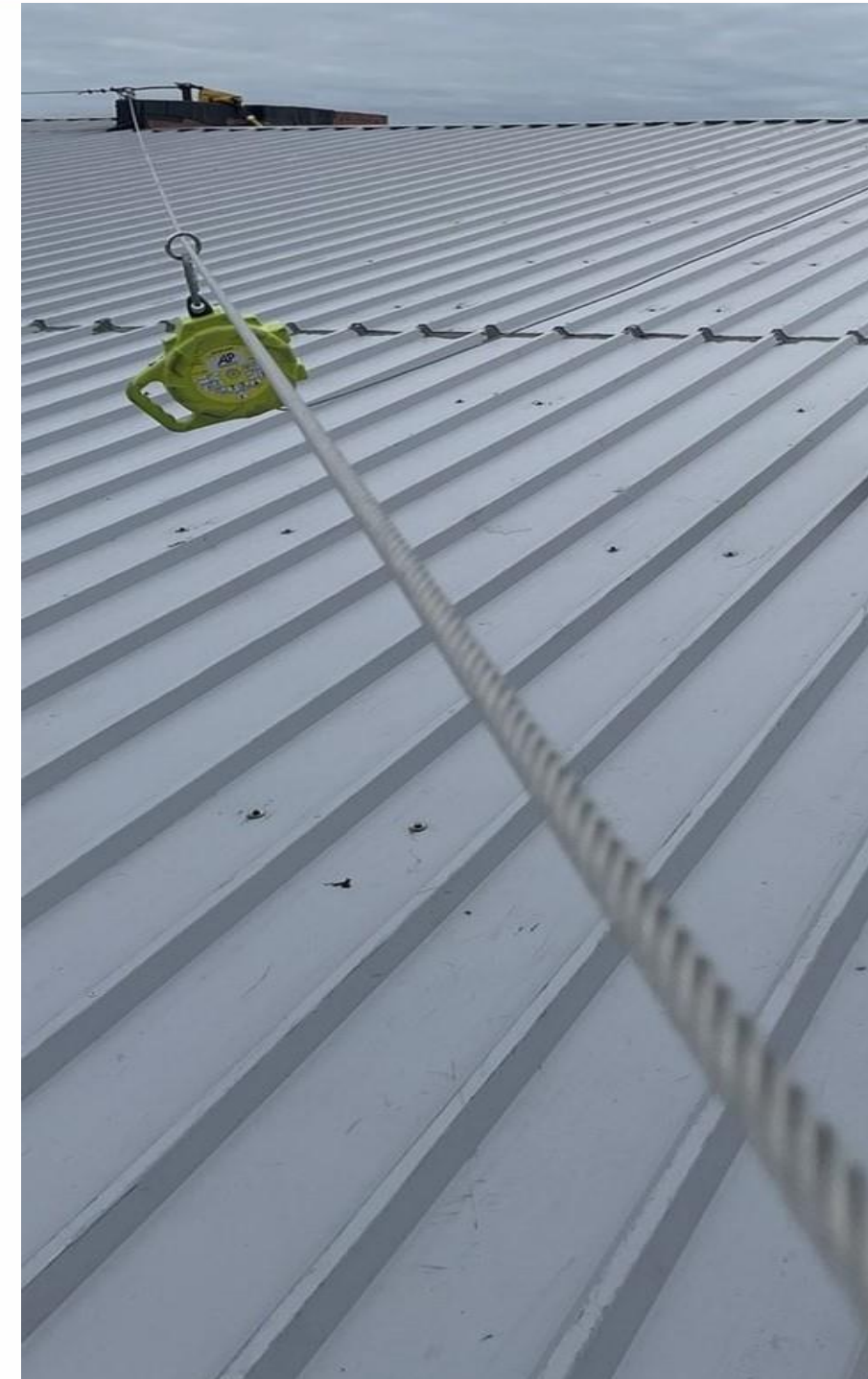
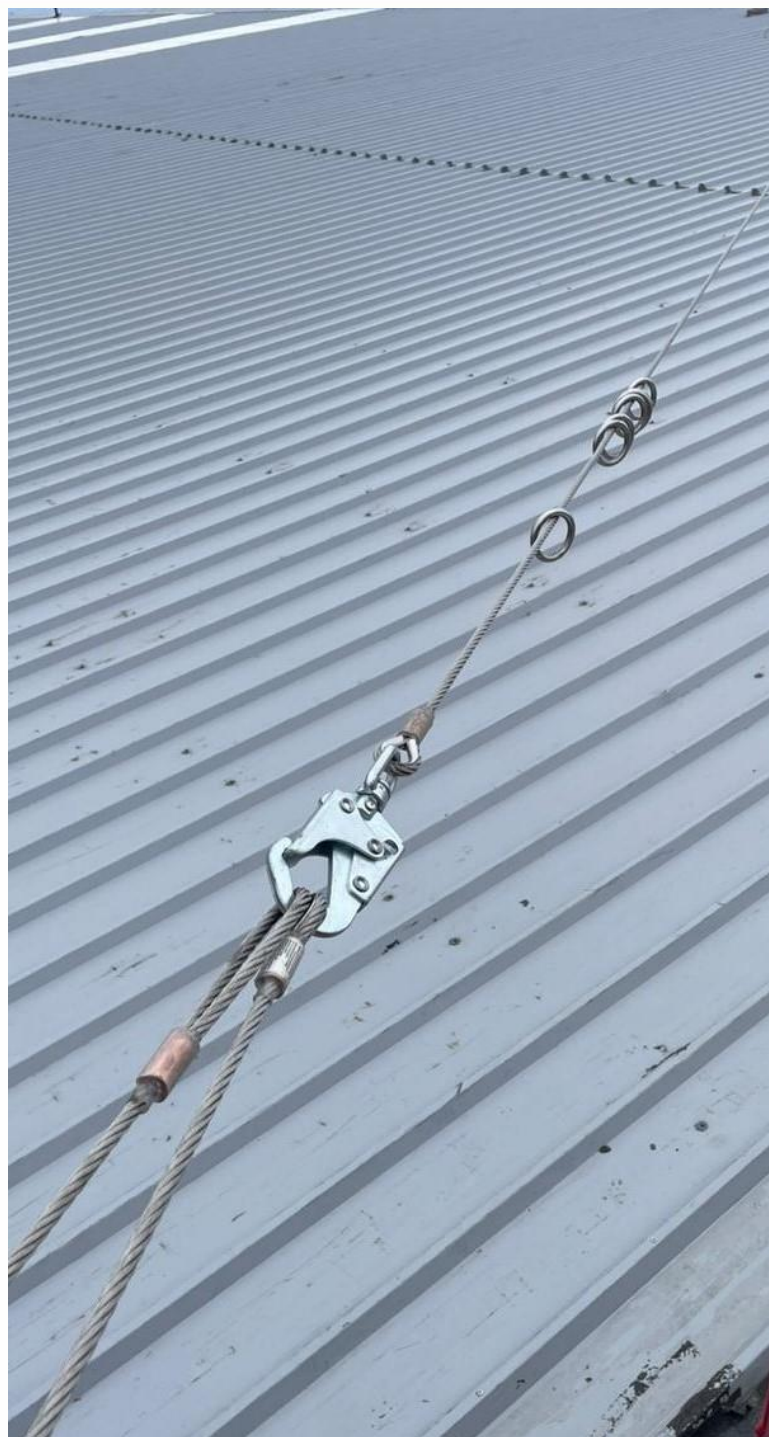
6 Применение анкерной точки «Парапет»



Для обеспечения безопасного проведения работ на кровлях с высотой парапета менее 1,1 м применяются анкерные точки "Парапет".



7) Применение анкерной линии «Темплайн»



Анкерная линия (50 м) на базе стального нержавеющей троса. Может использоваться в агрессивных или взрывоопасных средах, при работе с обрезным инструментом и в зоне образования искр. Позволяет выполнять работу одновременно 7-ми работникам.

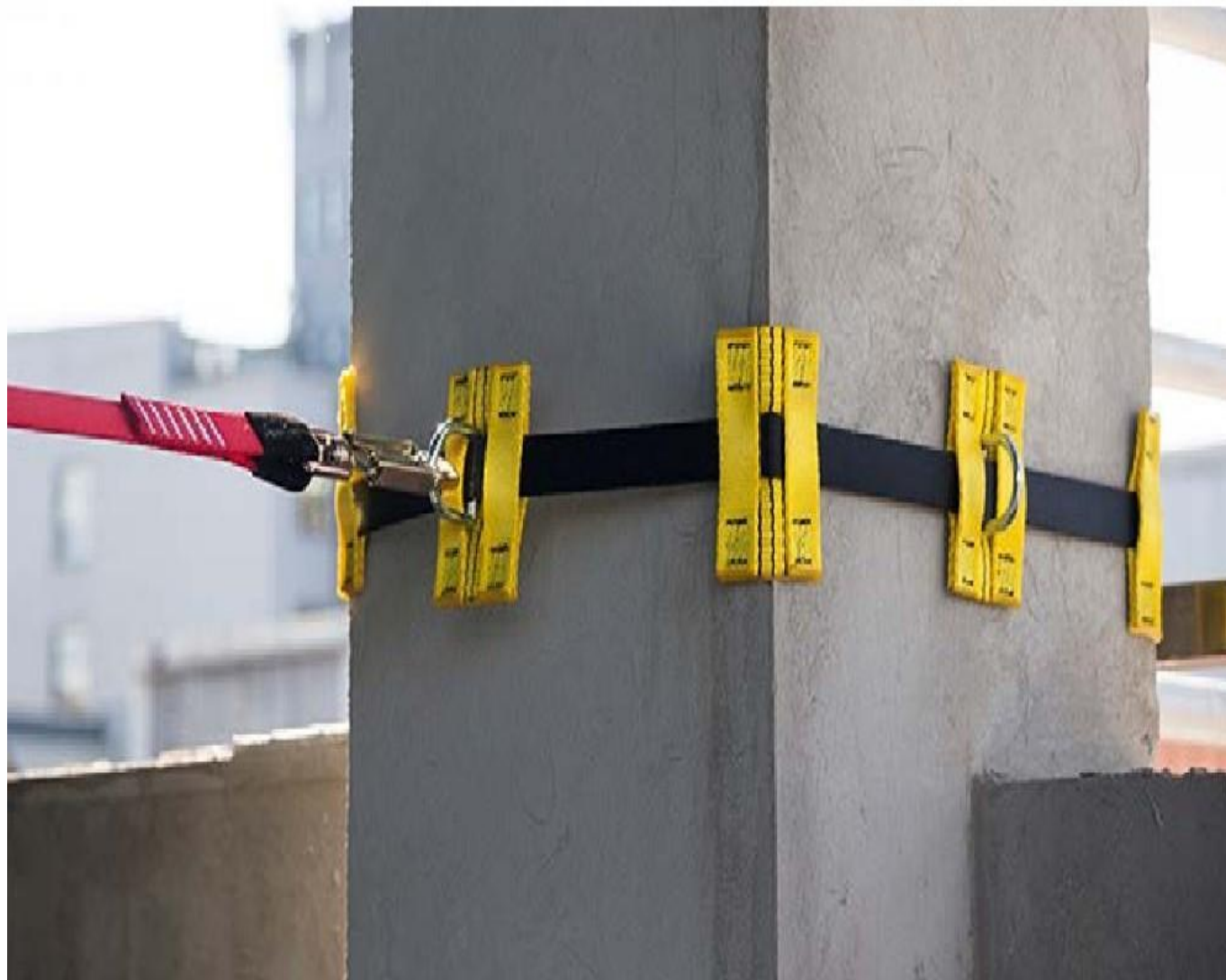
8 Применение анкерной линии «Tirsafe»



Анкерная линия изготовлена из стального троса, что обеспечивает возможность использования анкерной линии при выполнении огневых работ, работ с рисками от источников высоких температур и режущих инструментов. Позволяет выполнять работу одновременно 5-ти работникам. При установке ее на длину до 30 м не требует применения промежуточной опоры. Может применяться при монтаже зданий арочного типа.

9 Применение анкерного устройства для несущих колонн

Применение анкерного устройства для несущих колонн при возведении зданий из металлоконструкций в целях установки анкерных линий, крепления блокирующих устройств, страховочных стропов вблизи мест перепадов по высоте. 1 анкерное устройство заменяет 3 анкерные точки.
Монтаж не требует применение болтового или сварочного присоединения.



10 Применение строительных подъемников



В целях полного исключения использования вышек-тур на высоте от 2 до 12 метров используются прицепные подъемники и подъемники ножничного типа, исключая подъем работников по вертикальной лестнице. Позволяют быстро и безопасно поднимать работников для выполнения с них работ на высоте до 12 метров.

11) Применение строительных лесов «СОЮЗ»



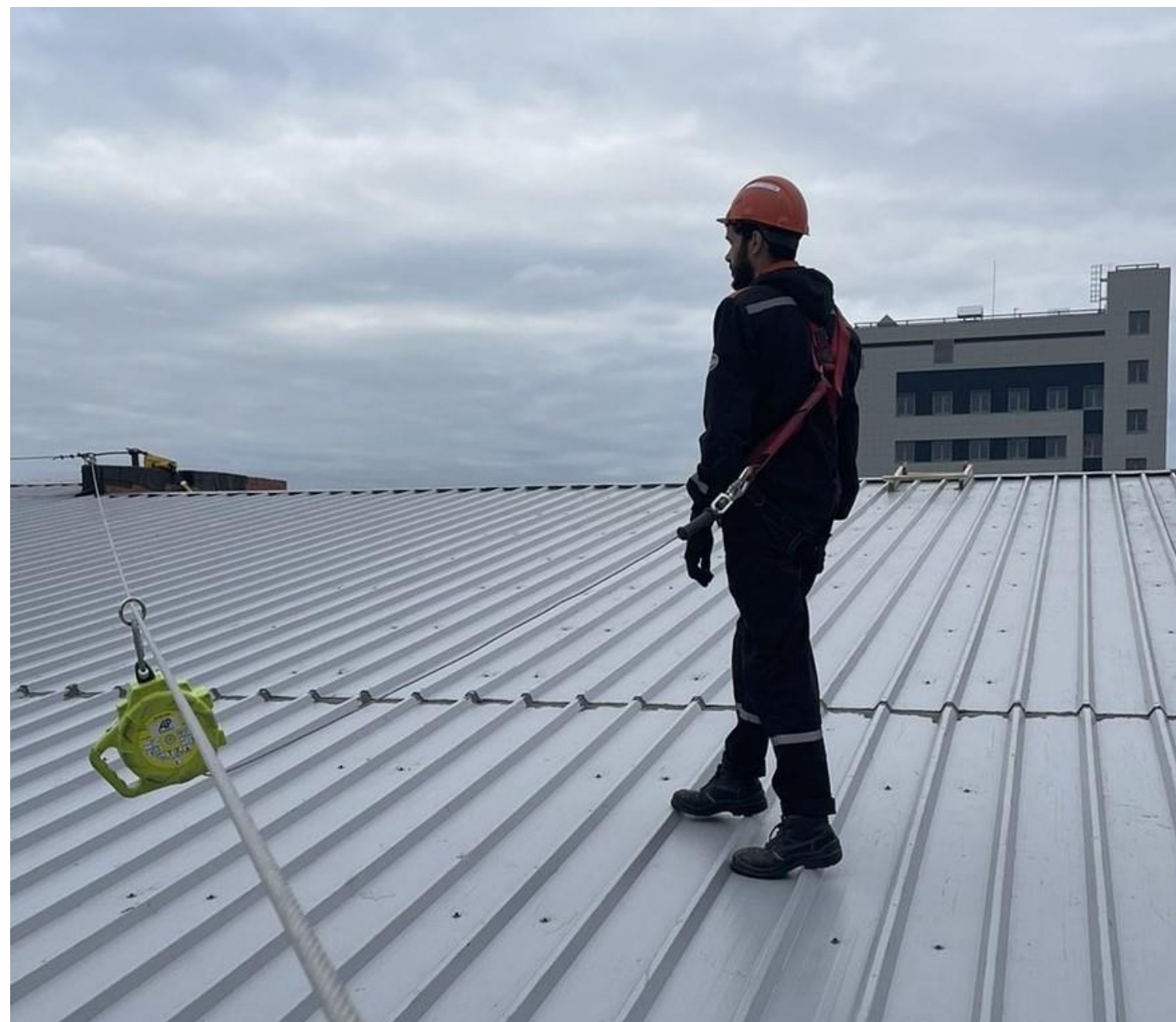
Для безопасного выполнения работ на высоте при обшивке фасадов зданий и сооружений а также для подъема на кровли зданий и сооружений используются леса «СОЮЗ», имеющие маршевые лестницы для подъема и спуска, а также множество точек крепления, используемых в качестве анкерных точек. Исключает вертикальный подъем.

12) Применение распорной штанги с двумя точками крепления



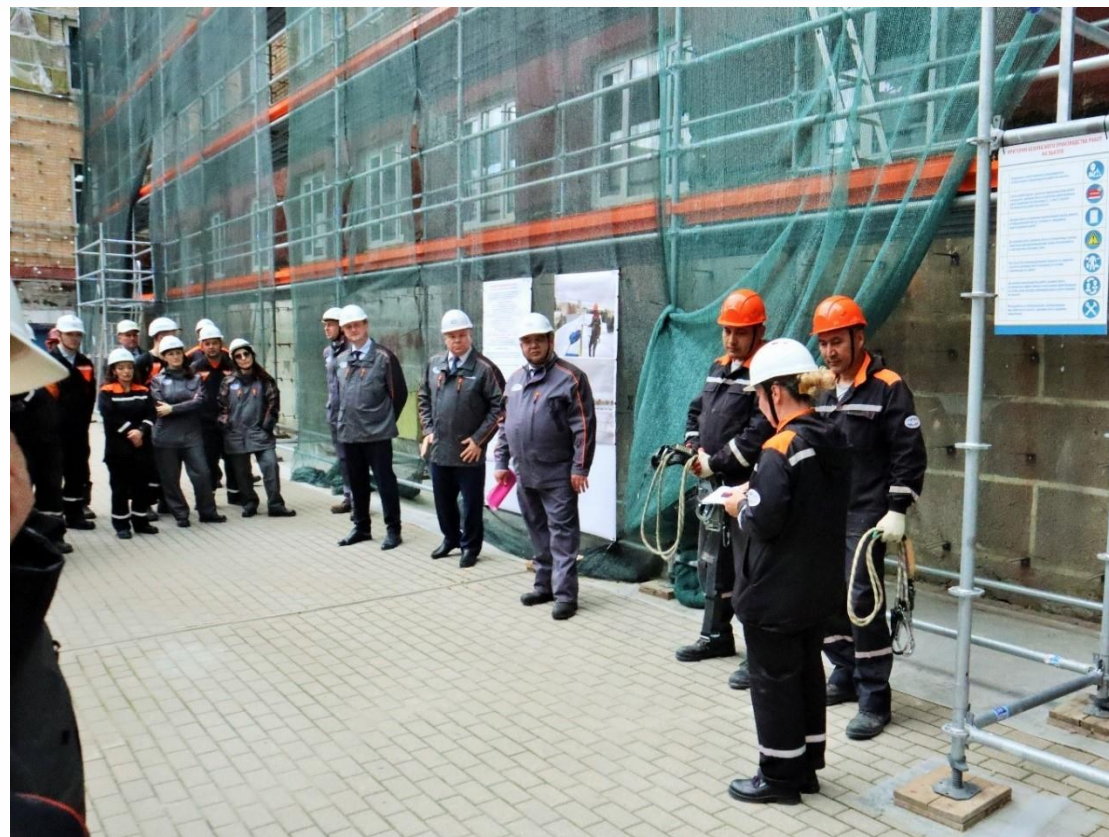
Применение временного переносного анкерного устройства - распорной штанги - в строительных проемах (дверных, оконных), на объектах, где отсутствует возможность установки анкерных точек для выполнения работ вблизи перепадов по высоте (выполнены отделочные работы, стены обшиты гипсокартоном и т.п.).





Демонстрация непосредственно на объектах необходимости нахождения в постоянном зацеплении работника к страховочной системе безопасности при выполнении работ на высоте.

14 Практические занятия



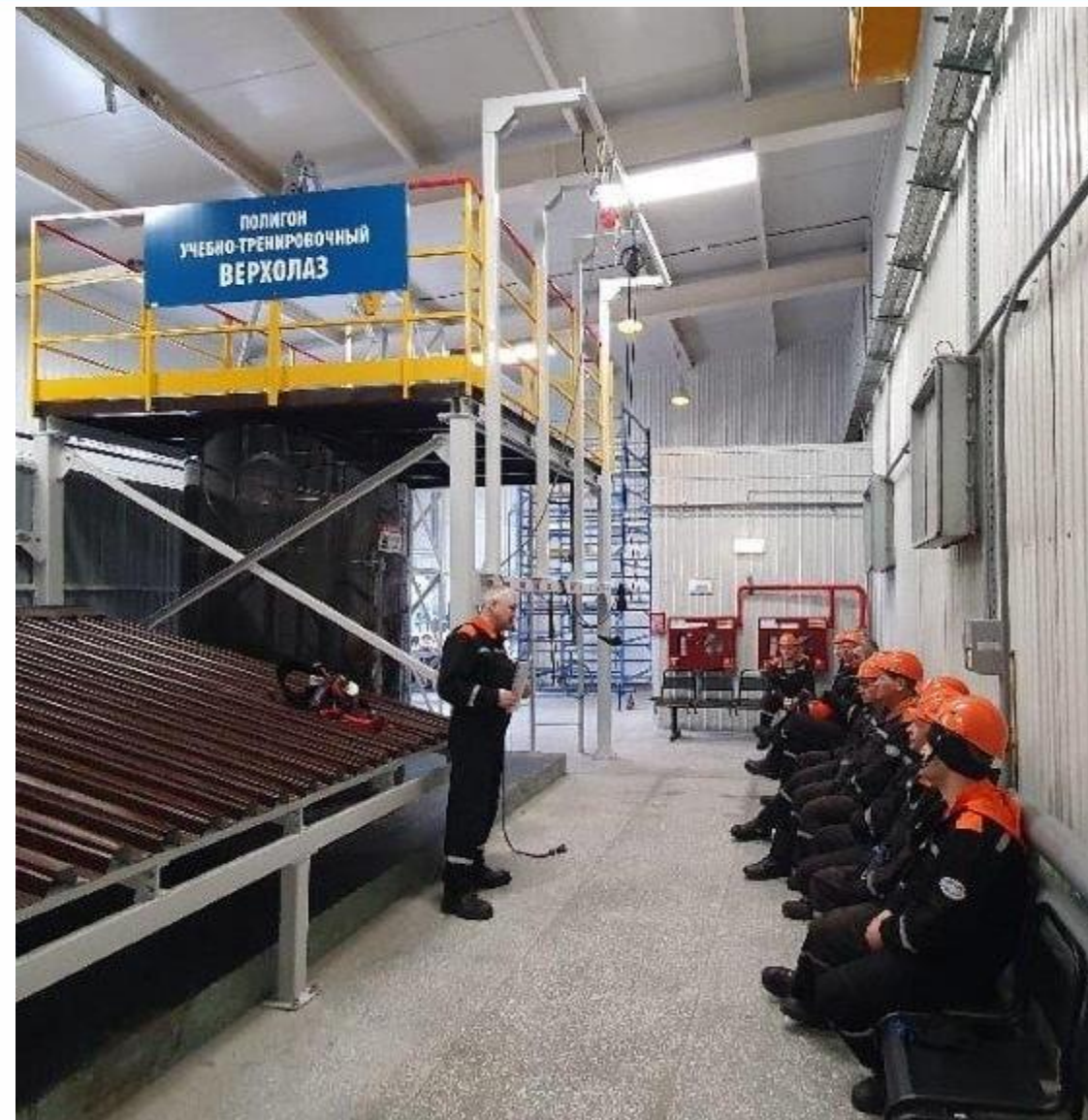
Для безопасного выполнения работ на высоте организовано проведение практических занятий на объектах капитального ремонта по работам на высоте с применением современных средств подмащивания инвентарных лесов «СОЮЗ», подмостей «CAGSAN» и других средств подмащивания.

15 Практические занятия



Занятия проводятся с непосредственными руководителями работ и работниками, допущенными к выполнению работ на высоте.

Отработка и проверка практических действий на учебно-тренировочных стендах по работам на высоте



Для безопасного выполнения работ на высоте совместно с учебным центром (ЦПТО ПАО «Сургутнефтегаз») организовано проведение практических занятий с работниками треста «Сургутремстрой» по отработке и проверке практических действий на учебно-тренировочных стендах по работам на высоте. По результатам проверки практических действий работники получившие положительную оценку знаний допускаются к выполнению работ на высоте. По остальным работникам рассматривается необходимость проведения дополнительного обучения безопасным методам выполнения работ на высоте в учебном центре (ЦПТО ПАО «Сургутнефтегаз»).