

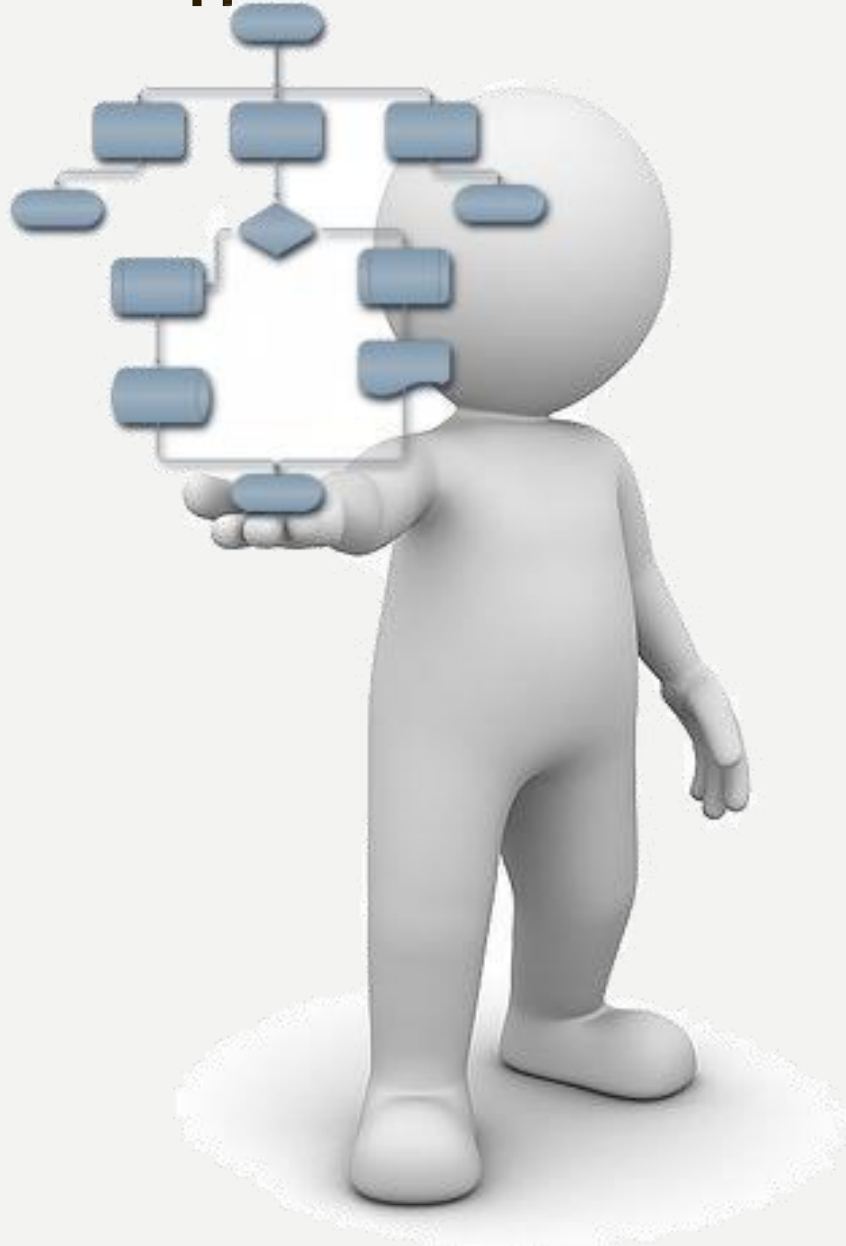
МУНИЦИПАЛЬНОЕ БЮДЖЕТНОЕ ДОШКОЛЬНОЕ
ОБРАЗОВАТЕЛЬНОЕ УПРЕЖДЕНИЕ ДЕТСКИЙ САД №31
«СНЕГИРЕК»

**КОРПОРАТИВНАЯ ПРАКТИКА
ПО УЛУЧШЕНИЮ УСЛОВИЙ ТРУДА И
СОХРАНЕНИЮ ЗДОРОВЬЯ
РАБОТНИКОВ
«БУДЬ ЗДОРОВ»**

АНАЛИЗ ВНЕДРЕНИЯ И РЕЗУЛЬТАТИВНОСТЬ

ГОРОД СУРГУТ

СОЗДАНИЕ БЛАГОПРИЯТНОЙ РАБОЧЕЙ СРЕДЫ ДЛЯ УКРЕПЛЕНИЯ ЗДОРОВЬЯ И БЛАГОПОЛУЧИЯ РАБОТНИКОВ МБДОУ.



Увеличено количество рабочих мест, на которых улучшены условия труда по результатам СОУТ (подтвержденные результатами СОУТ).

100% рабочих мест, на которых проведена СОУТ.

-Повышение комфорта рабочей среды: кондиционирования воздуха (проветривание), изменение освещения, расстановка мебели и т.д.

ПРЕДУПРЕЖДЕНИЕ НЕСЧАСТНЫХ СЛУЧАЕВ

100% сотрудников своевременно проходят обучение и инструктажи по предотвращению риска получения травмы



ПЕРВАЯ ПОМОЩЬ

ОСНОВНЫЕ ПРИНЦИПЫ ОКАЗАНИЯ ПЕРВОЙ ПОМОЩИ

112 - Единый номер экстренных служб

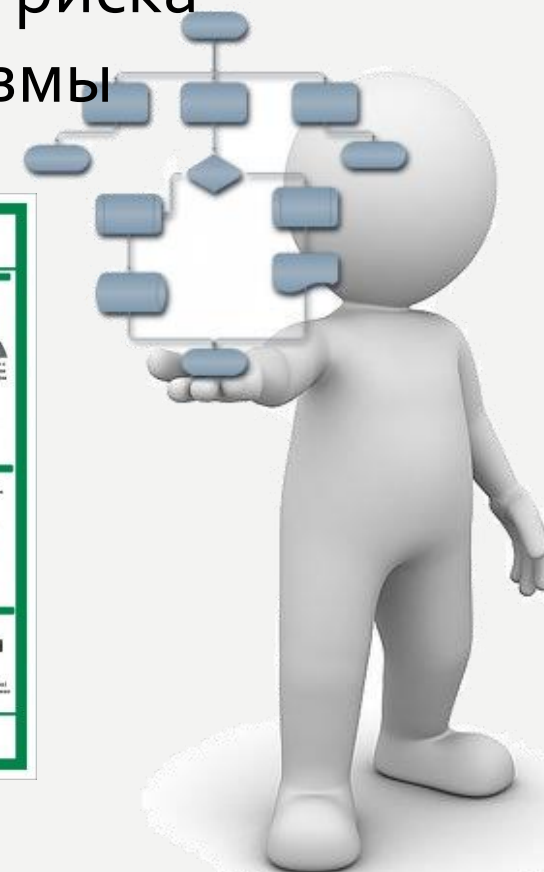
НЕ ПАНИКУЙТЕ! Сохраните спокойствие и не поддавайтесь панике. Вы можете оказать первую помощь пострадавшему, если не знаете, что делать, вызовите скорую помощь по телефону 112.

НЕ ПЫТАЙТЕСЬ ЛЕЧИТЬ! Не пытайтесь лечить пострадавшего, если вы не знаете, что делать. Вы можете усугубить ситуацию.

НЕ ПЫТАЙТЕСЬ ПЕРЕНЕСТИ! Не пытайтесь перенести пострадавшего, если вы не знаете, что делать. Вы можете усугубить ситуацию.

НЕ ПЫТАЙТЕСЬ ПЕРЕНЕСТИ! Не пытайтесь перенести пострадавшего, если вы не знаете, что делать. Вы можете усугубить ситуацию.

СОТРУДНИК, ПОМНИ! ПОТЕРЯ ВРЕМЕНИ СМЕРТЕЛЬНА!



МЕДИЦИНСКИЕ МЕРОПРИЯТИЯ



-100% сотрудников проходят ежегодную вакцинацию и целевую вакцинацию (в соответствии с календарём прививок для сотрудников дошкольных образовательных учреждений).

-100% сотрудников проходят обязательные предварительные (при поступлении на работу) и периодические (1 раз в год), профилактические медицинские осмотры.

-87% сотрудников прошли диспансеризацию (дополнительные методы обследований, проводимые в целях оценки состояния здоровья, включая определение группы здоровья).

ПРОФИЛАКТИКА ПОТРЕБЛЕНИЯ ТАБАКА

Опасность курения

DANGERS OF SMOKING



Курильщики значительно подрывают свое здоровье:

- у них в 2-3 раза чаще бывают сердечно-сосудистые заболевания;
- в 12 раз – инфаркт миокарда;
- в 13 раз чаще – стенокардия;
- в 15-30 раз чаще – рак легких.

Курильщики чаще страдают ОРЗ, бронхитами, астмами, у них нарушается зрение и слух. Часто развивается рак губы, гортани, голосовых связок, пищевода.

Курящие женщины в 42% вообще не могут иметь детей!!!

Дети, родившиеся у курящих матерей, ослаблены и больны.



- Установление запрета курения на рабочих местах и на территории МБДОУ: оформление рабочих мест, мест общего пользования и территории знаками, запрещающими курение.

- Систематическая организация индивидуальной и групповой поддержки по мессенджерам и чатам (отправление памяток, видеороликов о вреде курения).

- Утверждение локальных актов: о запрете курения на территории МБДОУ (включая открытую территорию); о запрете потребления любых электронных сигарет, испарителей и устройств с нагреванием табака; о запрете продаж любых табачных изделий и всех видов электронных сигарет и их составляющих на территории МБДОУ.
- Ежегодное участие в городской социально значимой акции «Бирюзовая ленточка».

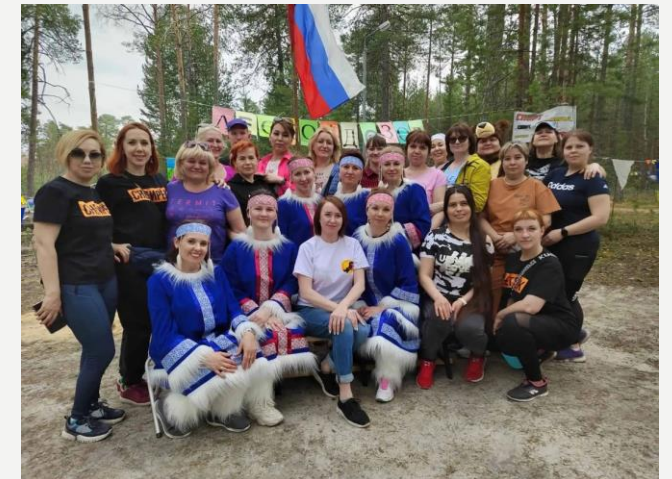
Процент не курящих сотрудников составил 95%.

ОТКАЗ ОТ УПОТРЕБЛЕНИЯ АЛКОГОЛЯ И ДРУГИХ ПСИХОАКТИВНЫХ ВЕЩЕСТВ



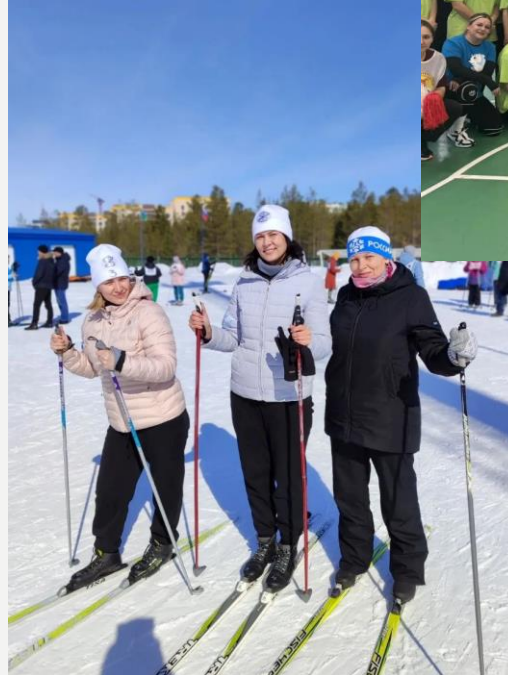
В МБДОУ проводится коммуникационная кампания по повышению осведомленности в отношении вреда алкоголя и других психоактивных веществ:

- систематическая рассылка по мессенджерам и чатам информационных материалов о вреде алкоголя;
- выдача памяток о вреде, связанном с алкоголем и другими психоактивными веществами, и рисках, связанных с ними на рабочем месте;
- информирование через чат о контактной информации, куда можно обратиться за помощью связанной с употреблением алкоголя.
- организация безалкогольных корпоративных мероприятий: туристический слет, «Лыжня России», «День дошкольного работника», «Кросс нации».



ПОВЫШЕНИЕ ФИЗИЧЕСКОЙ АКТИВНОСТИ

Ежегодное участие в командно-спортивных мероприятиях: соревнования по лыжному спорту, оказание первой помощи, стрельба, волейбол, настольный теннис.



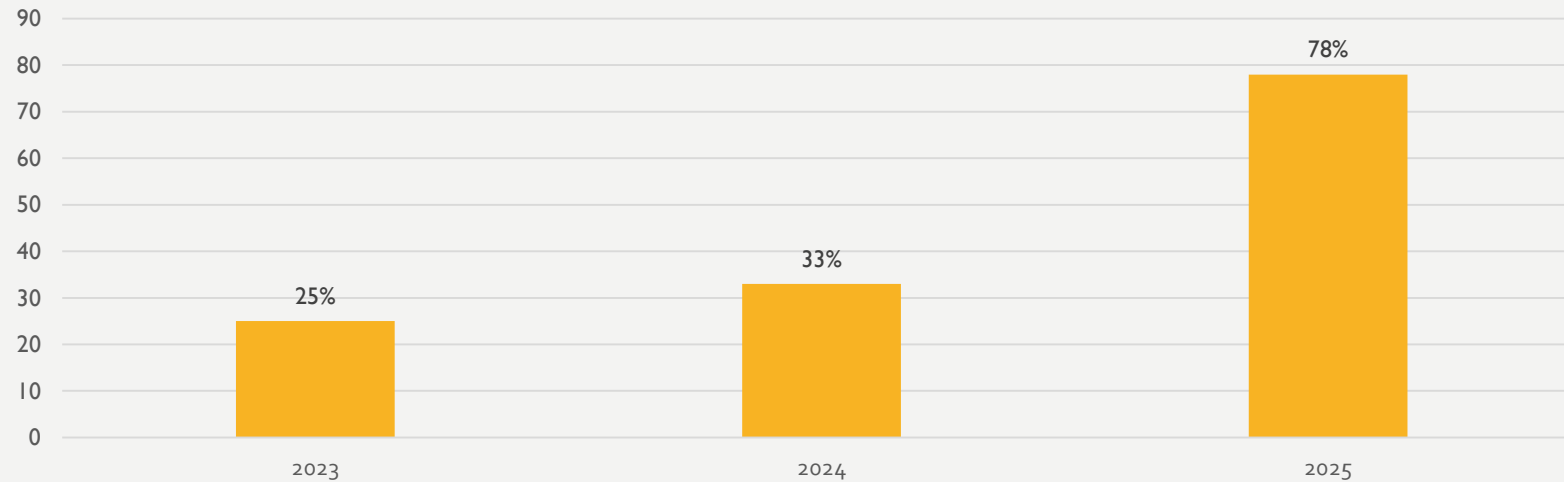
ПОВЫШЕНИЕ ФИЗИЧЕСКОЙ АКТИВНОСТИ

Организация физкульт-брейка:
утренняя гимнастика.



ПОВЫШЕНИЕ ФИЗИЧЕСКОЙ АКТИВНОСТИ

Количество участнков командно-спортивных мероприятий МБДОУ №31 "Снегирёк"



За период реализации программы увеличилось количество участников в командно-спортивных мероприятиях на 45% и составило 78%.

Снизилась доля работников с низким уровнем физической активности на 34 %.

ЗДОРОВОЕ ПИТАНИЕ

- 100% сотрудников, имеющих доступ к питьевой воде не далее 50м от рабочего места.

Организована система мониторинга

Здоровое питание

-Повышение доли работников с высоким уровнем представлений о здоровом питании 95%.

За период реализации программы 95% педагогов прошли дистанционную школу правильного питания



СОХРАНЕНИЕ ПСИХОЛОГИЧЕСКОГО ЗДОРОВЬЯ И БЛАГОПОЛУЧИЯ

Еженедельное посещение работниками МБДОУ комнаты психоэмоциональной разгрузки (сенсорная комната).

93% педагогов стали участниками обучающего тренинга для снятия стресса и профилактики эмоционального выгорания «Луч».

Проводятся еженедельные открытые встречи с заведующим, педагогом-психологом, руководителем службы психолого-педагогического сопровождения (в индивидуальном или групповом формате), для обсуждения вопросов и проблем создания благоприятной среды в МБДОУ.

Ежегодное проведение «Недели психологии».

Проведение психологического тестирования и обсуждение результатов с рекомендациями педагога-психолога



СОХРАНЕНИЕ ПСИХОЛОГИЧЕСКОГО ЗДОРОВЬЯ И БЛАГОПОЛУЧИЯ



**Уровень удовлетворенности работой
повысился на 25% и составил 88%.
Уровень текучести сотрудников снизился
на 32%.**