

ПАСПОРТ
благоустройства общественной территории
 по состоянию на 23.05.2022

1. Общие сведения о территории благоустройства

№ п/п	Наименование показателя	Значение показателя
1.1	Вид территории*	Земельный участок микрорайон 37 для обустройства и содержания сквера
1.2	Адрес местонахождения территории	г. Сургут, микрорайон 37
1.3	Кадастровый номер земельного участка (дворовой территории)	86:10:0101112:308
1.4	Здания, строения, сооружения, объекты жилищного фонда, расположенные в пределах территории	
1.5	Общая площадь территории, кв. м	37 730
1.6	Оценка уровня благоустроенности территории (благоустроенная/ не благоустроенная) **	благоустроен
1.7	Численность населения, имеющего удобный пешеходный доступ к основным площадкам территории, чел. ***	

* - парк, сквер, центральная улица, площадь, набережная и т.д.

** - благоустроенной считается территория, обеспеченная твердым покрытием, позволяющим комфортное передвижение по основным пешеходным коммуникациям в любое время года и в любую погоду, освещением, игровым оборудованием для детей возрастом до пяти лет и набором урн, скамеек, озеленением, оборудованными площадками для сбора твердых коммунальных отходов.

*** - под удобным пешеходным доступом понимается возможность для пользователя площадки дойти до нее по оборудованному твердым покрытием и освещенному маршруту в течение не более чем пяти минут.

2. Характеристика благоустройства

№ п/п	Наименование показателя	Ед. изм.	Значение показателя	Примечание
1	2	3	4	5
2.1	Требует ремонта дорожное покрытие	да/нет		

	проезжих частей			
2.2	Требуется ремонт дорожного покрытия, пешеходных дорожек, тротуаров	да/нет		
2.3	Наличие достаточного освещения территорий	да/нет		
	- опоры	ед.	26	
	- светодиодные светильники	ед.	26	
2.4	Наличие площадок (детских, спортивных, для отдыха и т.д.)			
	- количество	ед.		
	- площадь	кв. м		
2.5	Наличие оборудованной контейнерной площадки (выделенная)	ед.		
2.6	Достаточность озеленения (газонов, кустарников, деревьев, цветочного оформления)	да/нет		
2.7	Наличие достаточного количества малых архитектурных форм	да/нет		
2.8	Необходимо установить:			
	- игровое оборудование	ед.		
	- спортивное оборудование	ед.		
	- светильники	ед.		
	- скамьи	ед.		
	- урны	ед.		
2.9	Характеристика освещения:			
	- количество	ед.		
	- достаточность	да/нет		
2.10	Наличие приспособлений для маломобильных групп населения (опорных поручней, специального оборудования на детских	да/нет		

и спортивных площадках; спусков, пандусов для обеспечения беспрепятственного перемещения)			
---	--	--	--

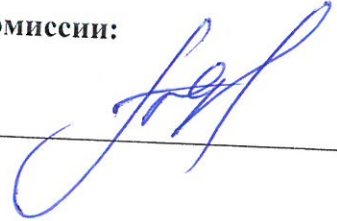
Приложение:

Схема земельного участка территории с указанием ее размеров и границ, размещением объектов благоустройства на 1 л.

Дата проведения инвентаризации: «23» 08 2023 г.

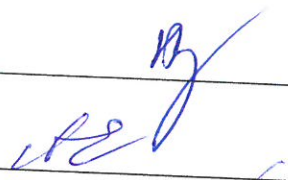
Ф.И.О., должности и подписи членов комиссии:

И.О. директора департамента городского хозяйства Администрации города



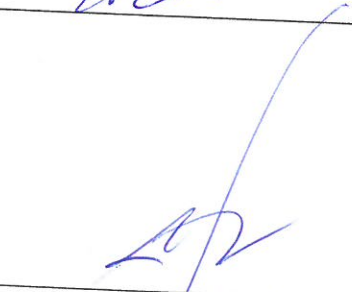
В.Б. Адушкин

И.О. Начальник отдела по охране окружающей среды, природопользованию и благоустройству городских территорий департамента городского хозяйства Администрации города



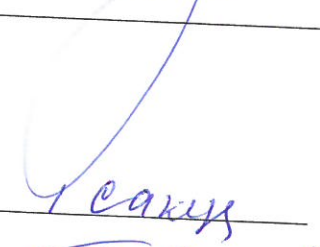
В.А. Курудайев
А.М. Гапеев

Ведущий инженер отдела паркового хозяйства и озеленения МКУ «ЛПХ»



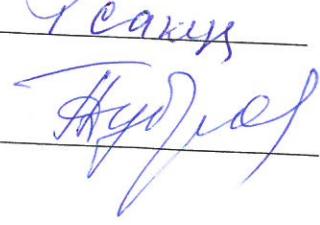
А.А. Аминева

Член Регионального отделения Общероссийского общественного движения «Народный фронт «За Россию» в ХМАО - Югре, координатор Центра мониторинга благоустройства городской среды»




Р.Р. Юсупов

Представители общественной организации «Старожилы Сургута»



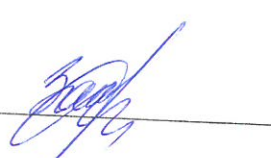
Н.П. Девяткова

Руководитель группы информационного обеспечения общественной организации «Работающая молодежь города Сургута»



Г.В. Дубровина

Заместитель директора МКУ «ЛПХ»



Н.С. Шостак

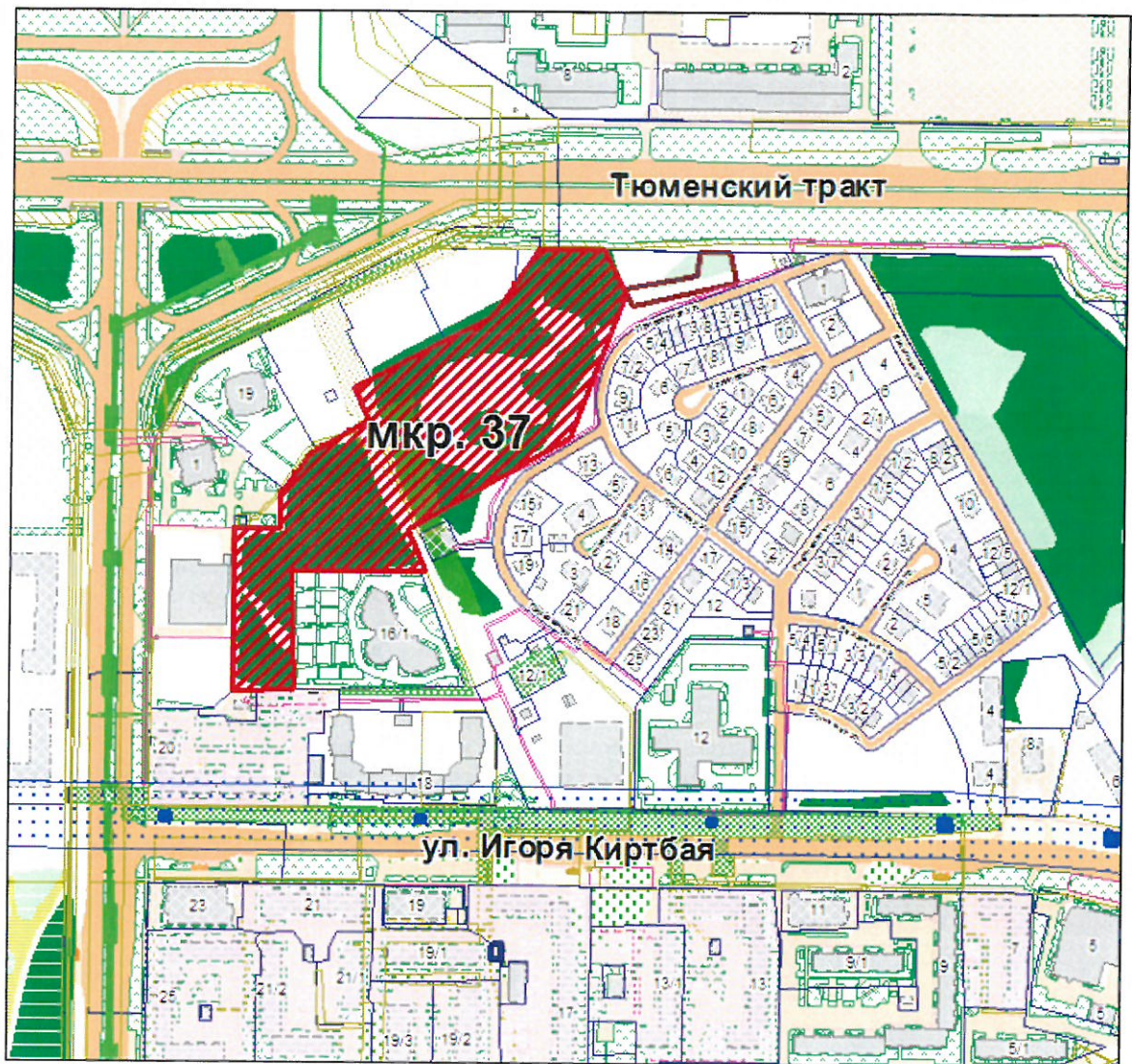
О.В. Заяц


Начальник производственно-технического
отдела МКУ «ЛПХ»



Н.С. Овчинникова

Схема расположения земельного участка под сквер, расположенного
в микрорайоне № 37, в г. Сургуте, площадью 37 730 кв.м.



 - границы земельного участка