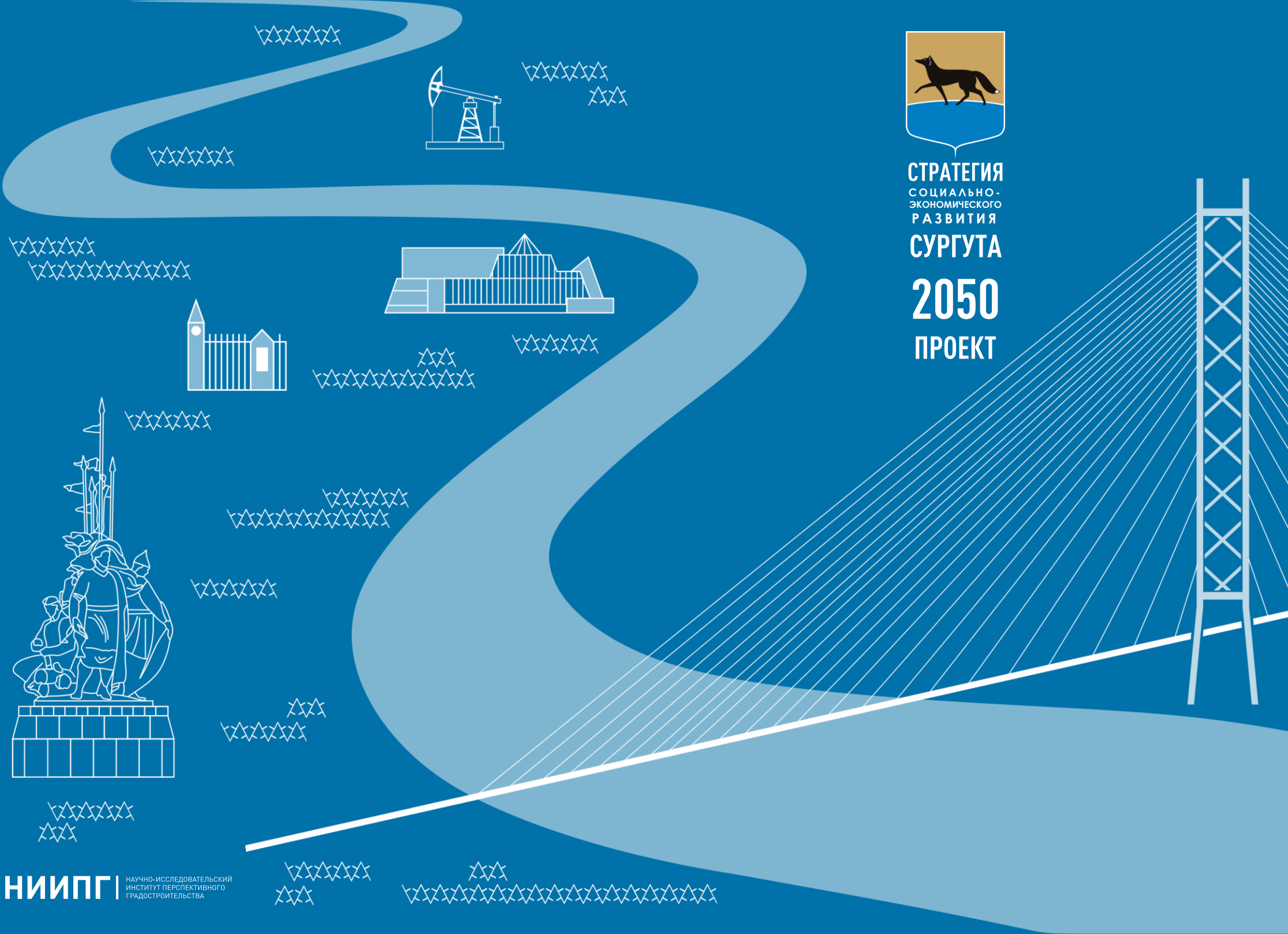




СТРАТЕГИЯ  
СОЦИАЛЬНО-  
ЭКОНОМИЧЕСКОГО  
РАЗВИТИЯ  
СУРГУТА  
**2050**  
ПРОЕКТ



# ХАНТЫ-МАНСИЙСКИЙ АВТОНОМНЫЙ ОКРУГ И ГОРОДСКОЙ ОКРУГ СУРГУТ В РОССИИ

## Сургут в системе транспортных связей Югры и России:

- железная дорога «Тобольск-Сургут», «Сургут – Нижневартовск»
- река Обь
- автодорожный коридор «Тюмень – Сургут – Новый Уренгой – Надым – Салехард»
- международный аэропорт Сургут имени Ф. К. Салманова.

## Формируемые транспортные коридоры федерального значения:

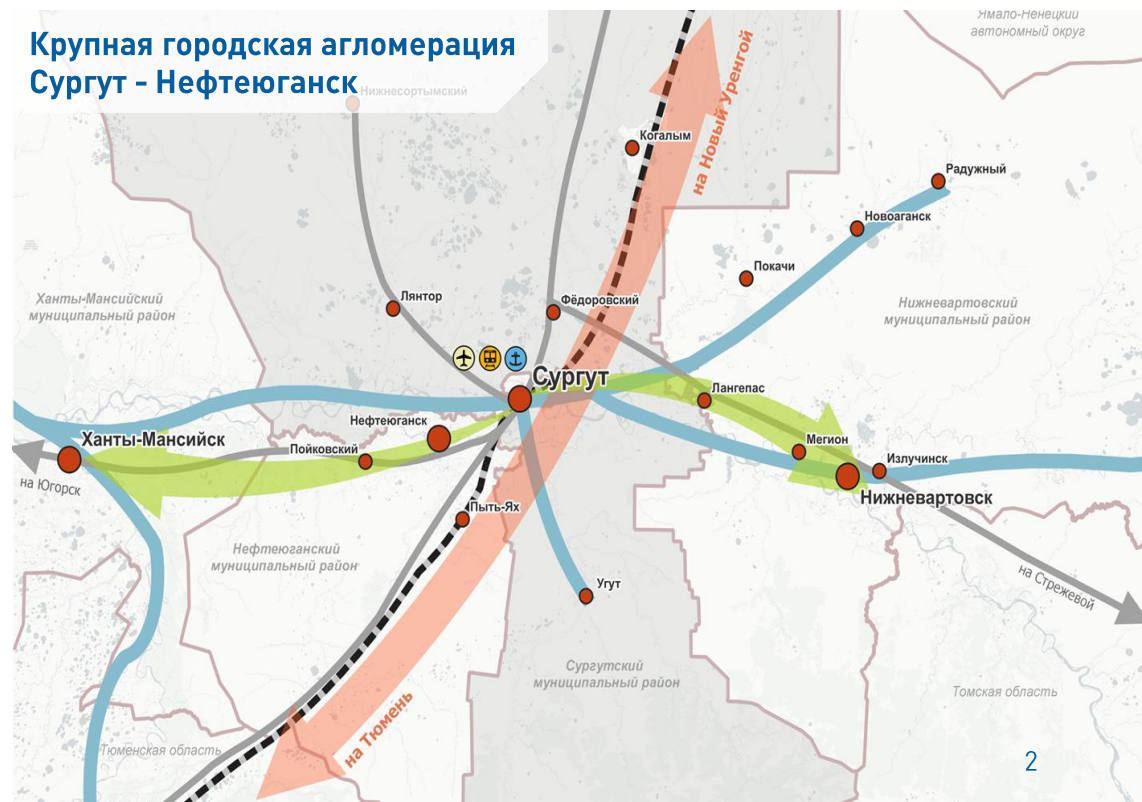
- «Северный Урал»
- «Сибирский меридиан»



## Сургут в структуре матрицы ролей Югры:

- в отношении диверсификации экономики: создание межрегионального инновационного центра в добывающей промышленности, ориентированного в том числе на B2B и обслуживание потребностей населения соседних регионов;
- в отношении развития человеческого потенциала: снижение нагрузки на социальную инфраструктуру, формирование комфортной городской среды, создание научно-технологического центра мирового уровня;
- в отношении сокращения пространственного неравенства: выполнение центральных функций в качестве ядра агломерации и бизнес-центра, концентрация образовательной миграции;
- в отношении реализации межрегионального транзитного потенциала: формирование межрегионального бизнес-центра, развитие мультимодального транспортного узла.

## Крупная городская агломерация Сургут - Нефтеюганск



# ФАКТОРЫ, ВЛИЯЮЩИЕ НА СОЦИАЛЬНО-ЭКОНОМИЧЕСКОЕ РАЗВИТИЕ ГОРОДА СУРГУТА

## ВНЕШНИЕ ЭКОНОМИЧЕСКИЕ ФАКТОРЫ

1. Конъюнктура на рынке углеводородного сырья, включая мировые цены на нефть, внутрисоссийский спрос на энергоносители;
2. Развитие «зеленой» повестки, курс на ESG-повестку, реализация планов по декарбонизации;
3. Активное развитие прорывных технологий, рост объема информации, тотальная цифровизация;
4. Напряженная геополитическая ситуация, действие экономических санкций;
5. Смещение центра экономической активности в Азию и Африку, большой потенциал Евразийской интеграции;
6. Растущая роль агломераций

## ВНЕШНИЕ СОЦИАЛЬНЫЕ ФАКТОРЫ

Влияние международных событий в сфере национальных отношений на состояние межконфессиональной, межнациональной обстановки



## ВНУТРЕННИЕ СОЦИАЛЬНО-ЭКОНОМИЧЕСКИЕ И УПРАВЛЕНЧЕСКИЕ ФАКТОРЫ

1. Выгодное экономико-географическое положение в центре региона нефтедобычи, на берегу крупной судоходной реки;
2. Дискомфортные климатические условия;
3. Устойчивый интенсивный рост численности населения, сопровождающийся существенной миграционной мобильностью, т.е. отношением к Сургуту как к месту временного проживания;
4. Старение населения, рост демографической нагрузки на трудоспособное население;
5. Расположение в городе Сургуте головного офиса одной из ведущих нефтедобывающих компаний в России – ПАО «Сургутнефтегаз»;
6. Рост потребительского спроса и создание новых рынков за счет развития умной экономики, внедрения в приоритетных направлениях развития новых технологий;
7. Высокий уровень благоустройства и комфортности городской среды;
8. Низкий уровень пространственного развития городской транспортной сети;
9. Устойчивость экологической ситуации

# ЦЕНТРЫ ПРЕВОСХОДСТВА

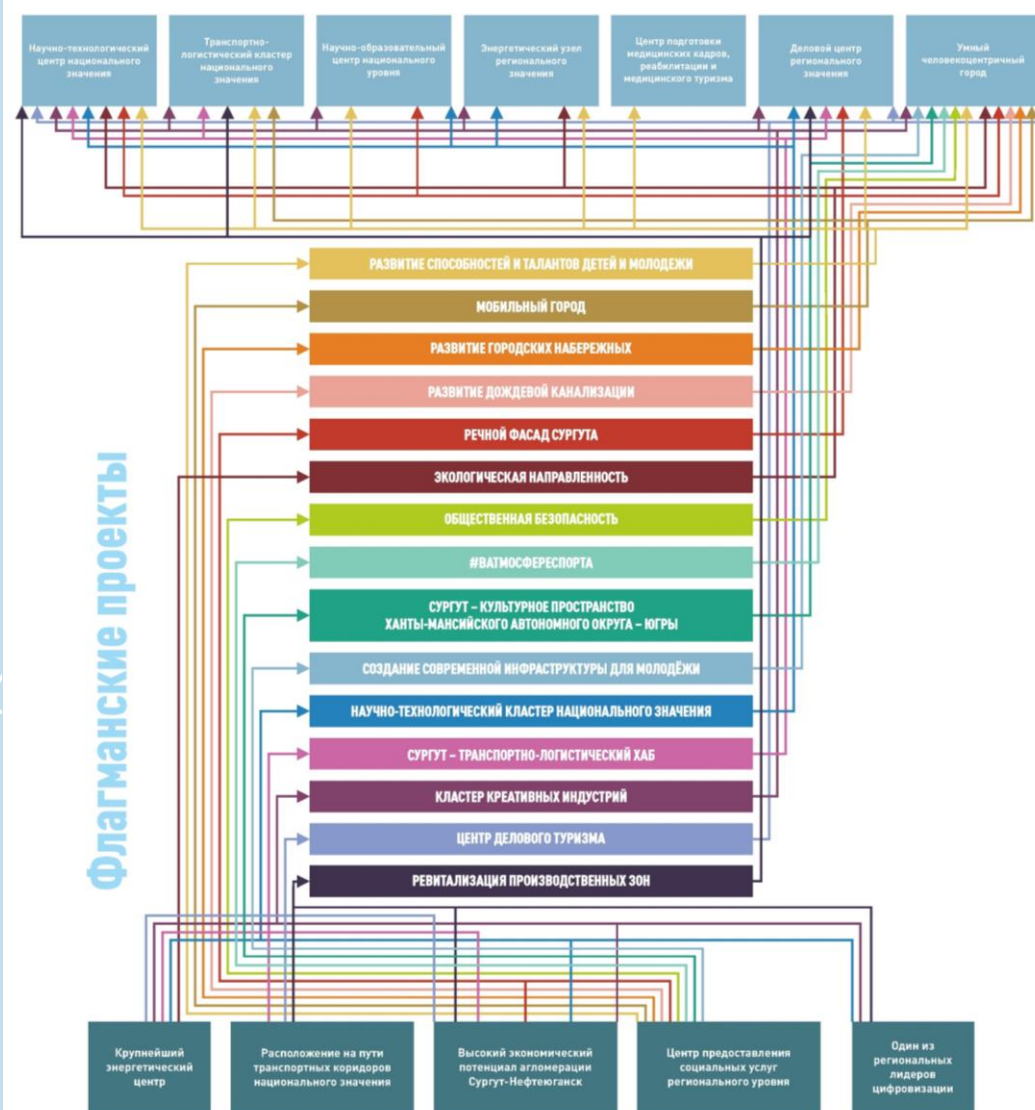
## Центры превосходства национального значения

- Научно-технологический центр  
Направления научно-технологической деятельности НТЦ (постановление Правительства РФ от 02.08.2023 № 1255):
  - разработка технологий в области энергетической безопасности;
  - здоровьесбережение и качество жизни населения;
  - передовые инженерные технологии и новые материалы, адаптированные к условиям Севера и Арктики.
- Транспортно-логистический кластер  
В результате реализации федеральных проектов по созданию транспортных коридоров (Автомобильный транспортный коридор «Северный Урал», Железнодорожный транспортный коридор «Сибирский меридиан»), город станет важным транспортно-логистическим кластером (узлом) национального значения.
- Научно-образовательный центр  
СурГУ занимает 1-е место в Ханты-Мансийском автономном округе – Югре и 4-е в УФО. С появлением нового университета в рамках создания НТЦ ведущие позиции высшего образования Сургута в регионе еще более усилятся.

## Центры превосходства регионального значения

- Энергетический узел  
Развитие потенциала в части создания крупных энергозатратных производств, таких как химические, металлургические, машиностроительные производства.
- Центр подготовки медицинских кадров, реабилитации и медицинского туризма  
Получение высококвалифицированной медицинской помощи на платной основе по типу «законченного цикла» медицинской помощи в рамках одного учреждения.
- Деловой центр регионального значения
- Умный человекоцентричный город  
Ориентация на нужды населения и бизнеса с применением цифровых технологий.

# Центры превосходства



# Конкурентные преимущества

## МИССИЯ

Крупнейший мультиотраслевой центр высокотехнологичной экономики Севера России с человекоцентричным подходом

## ОБРАЗ БУДУЩЕГО СУРГУТ 2050

Инновационный центр с диверсифицированной экономикой, молодой и активный город с высоким уровнем качества жизни и духовно-нравственными ценностями

## ГЕНЕРАЛЬНАЯ СТРАТЕГИЧЕСКАЯ ЦЕЛЬ

Город комфортной среды и духовно-нравственных ценностей за счет активной кооперации населения, власти и предпринимательства в части устойчивого развития социальной сферы, инновационной и креативной экономики

## МОДЕЛЬ ДОЛГОСРОЧНОГО РАЗВИТИЯ СУРГУТ 2050



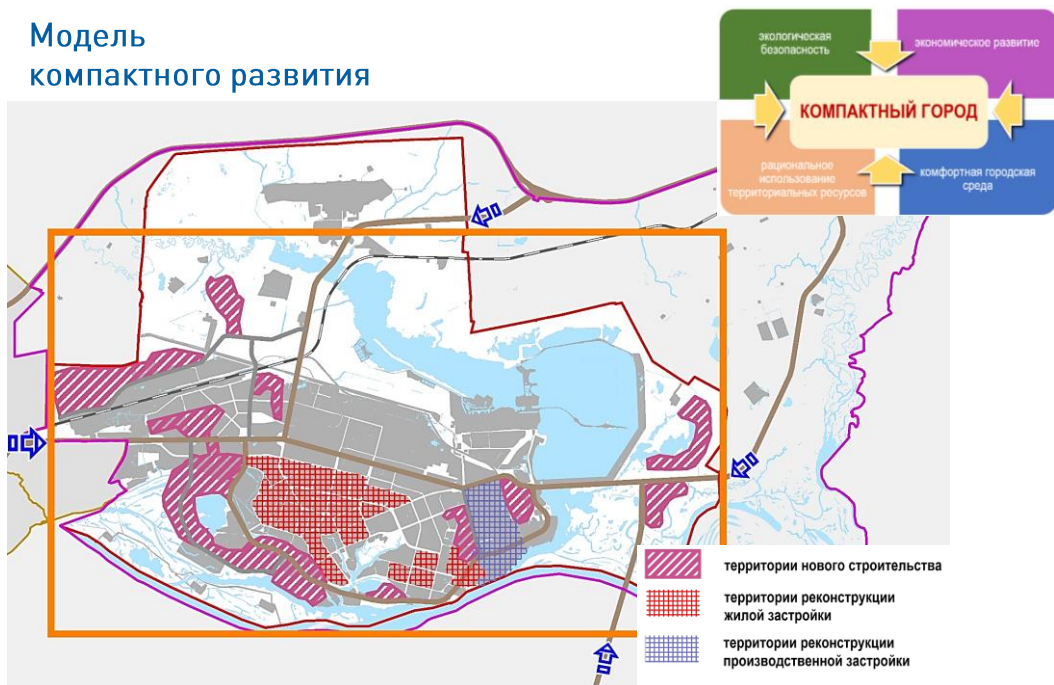
# МОДЕЛЬ СТРАТЕГИИ СУРГУТА 2050

## «НАПРАВЛЕНИЕ – ВЕКТОР – ФЛАГМАНСКИЕ ПРОЕКТЫ»

Направление	Вектор	Флагманский проект
<b>Инновационная экономика</b>	Научно-промышленный мульти-отраслевой кластер	Научно-технологический кластер национального значения Ревитализация производственных зон
	Транспорт и логистика	Сургут – транспортно-логистический хаб
	Предпринимательство и туризм	Центр делового туризма
	Креативная экономика	Кластер креативных индустрий
	Цифровизация	
<b>Человеческий капитал</b>	Образование	Развитие способностей и талантов детей и молодежи
	Молодежная политика	Создание современной инфраструктуры для молодёжи
	Культура	Сургут – культурное пространство ХМАО – Югры
	Физическая культура и спорт	«#вАтмосфереСпорта»
	Общественное здоровье	
<b>Уровень и качество жизни</b>	Комфортная среда	Мобильный город Развитие городских набережных Развитие дождевой канализации
	Идентичность и код города	Речной фасад Сургута
	Безопасность	Общественная безопасность
	Экология	Экологическая направленность
	Социальная поддержка	
<b>Гражданское общество</b>	«Гармоничное» общество	
	Общественное участие и самоуправление	
	Городское управление	
	Волонтерство и благотворительность	
	Инклюзивность	

# МОДЕЛИ ПРОСТРАНСТВЕННОГО РАЗВИТИЯ

Модель компактного развития

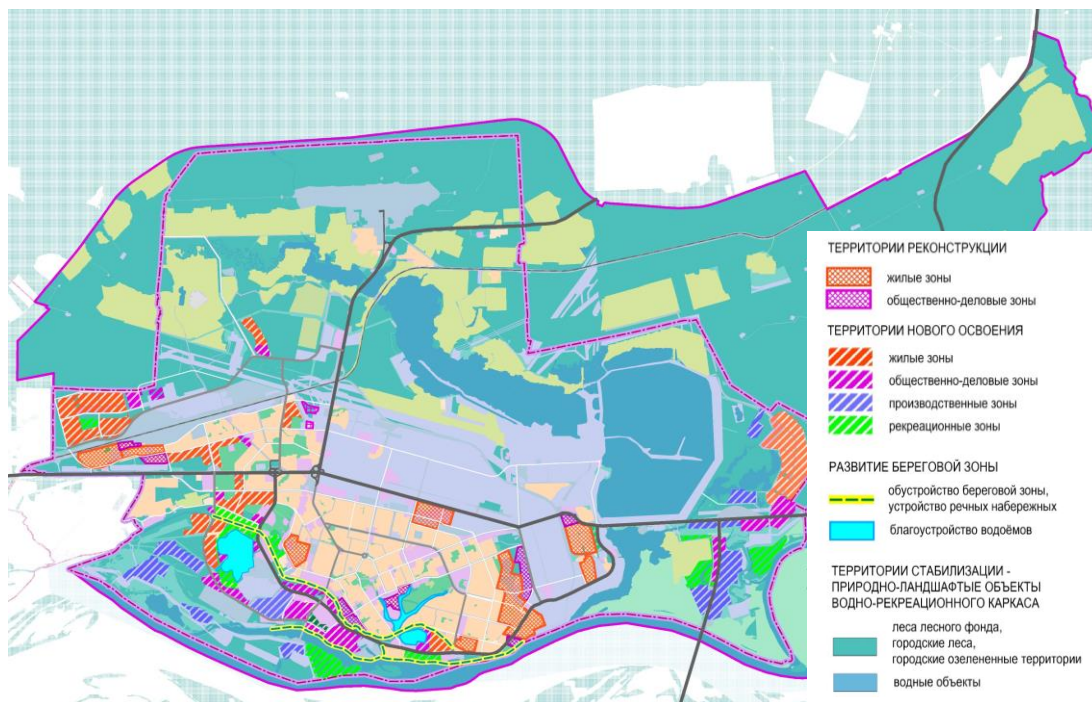
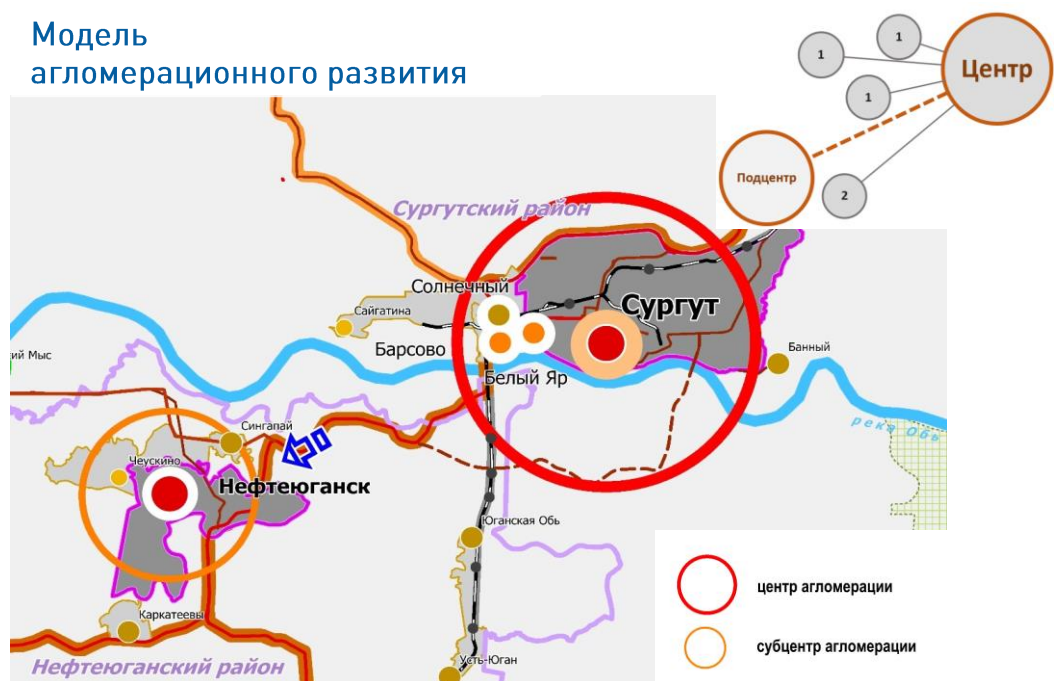


# ФОРМИРОВАНИЕ НАПРАВЛЕНИЙ УСТОЙЧИВОГО РАЗВИТИЯ ГОРОДА

## Дифференцированный подход к развитию территории города

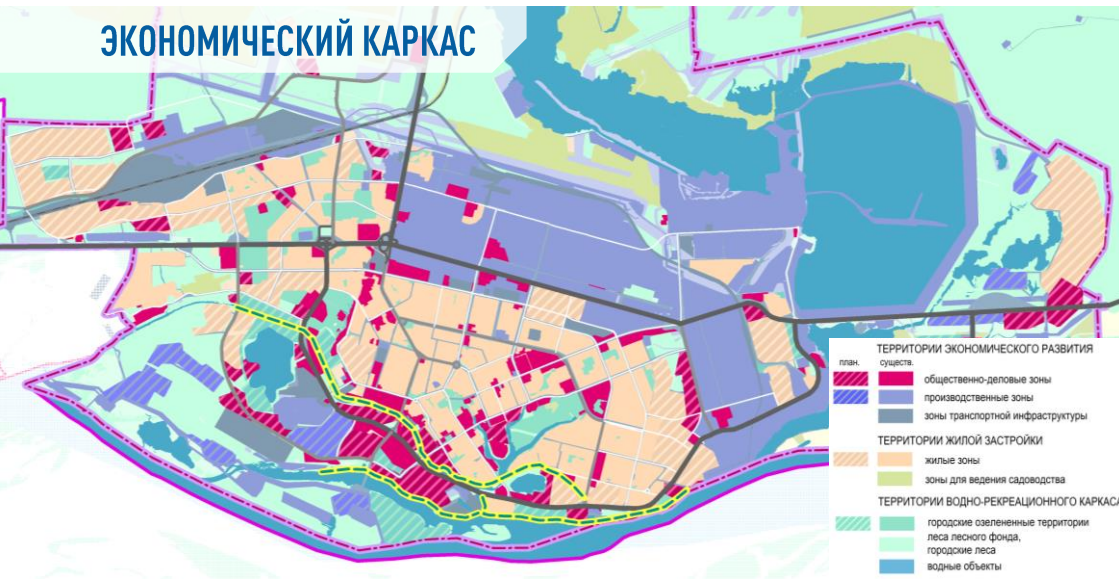
- Территории реконструкции и реновации: застроенные в 1960-80 гг., гаражи, неэффективно используемые производственные и коммунальные зоны;
- Территории нового освоения в западной части города, в пойменной зоне р. Оби;
- Прибрежные территории р. Оби, проток Кривуля и Бардыковка, территории о. Заячий. Запланировано создание речного фасада;
- Территории стабилизации, прежде всего, территории природного каркаса (леса, озелененные территории общего пользования, водные объекты).

Модель агломерационного развития



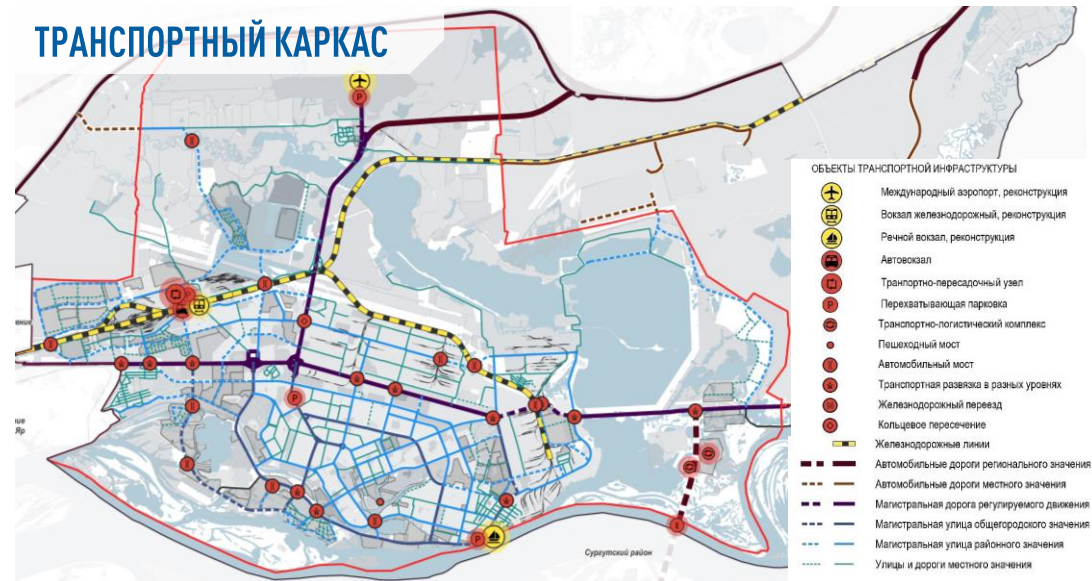
# СТРАТЕГИЯ ПРОСТРАНСТВЕННОГО РАЗВИТИЯ

## ЭКОНОМИЧЕСКИЙ КАРКАС



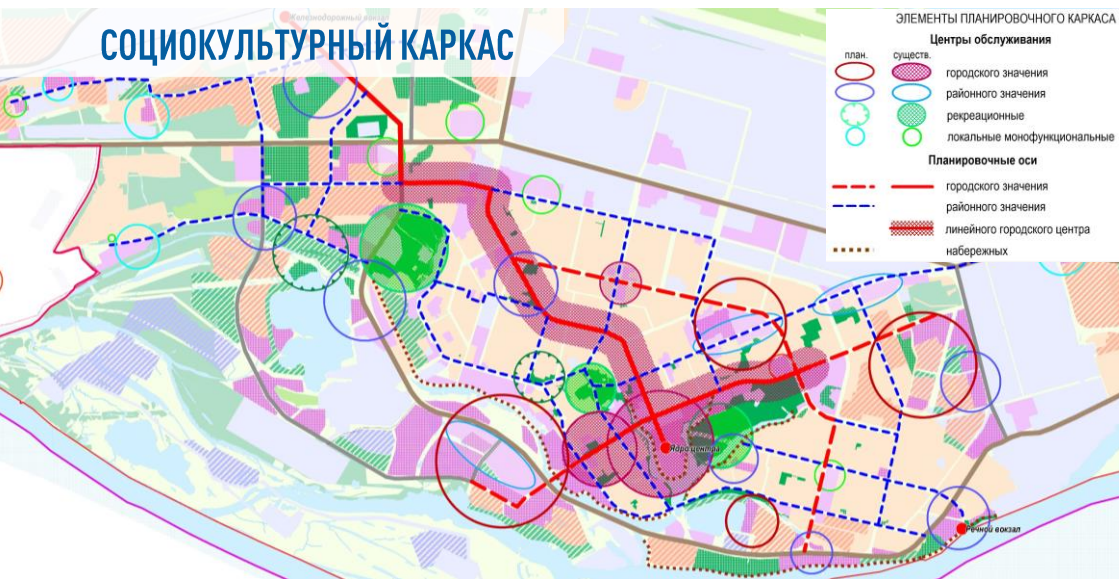
Формирование экономики, основанной на новых знаниях, трансформация Сургута в город с диверсифицированной и высокотехнологичной экономикой

## ТРАНСПОРТНЫЙ КАРКАС



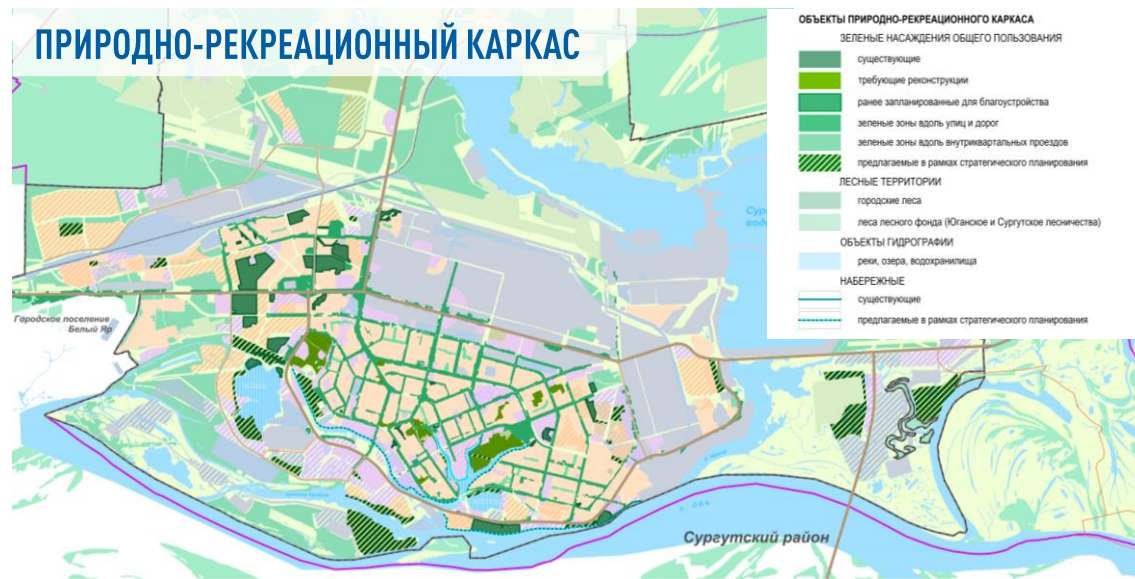
Интеграция транспортной инфраструктуры города в систему транспортных коридоров РФ

## СОЦИОКУЛЬТУРНЫЙ КАРКАС



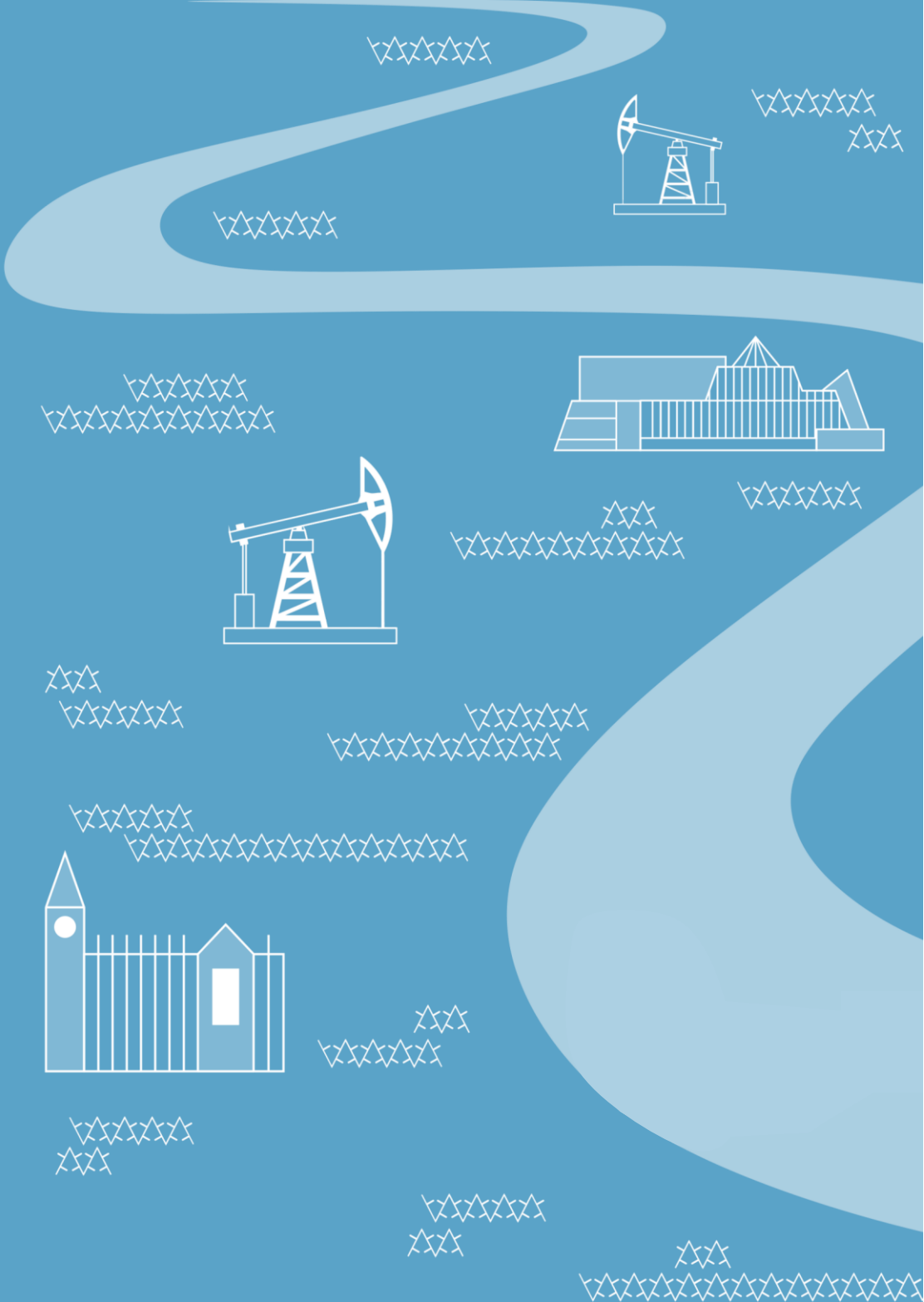
Формирование и развитие центров городского, районного, локального и рекреационного значения

## ПРИРОДНО-РЕКРЕАЦИОННЫЙ КАРКАС



Увеличение площади озелененных территорий общего пользования на 445 га, создание непрерывных природных коридоров, зон сезонного летнего отдыха, набережных





## СУРГУТ В ЦИФРАХ

Показатели	2023	2036	2050
Среднегодовая численность постоянного населения, тыс. чел.	407	510	580
Объем отгруженных товаров собственного производства, выполненных работ и услуг собственными силами, млрд руб.	1 306	2 128	3 648
Оборот (товаров, работ, услуг) субъектов малого предпринимательства, млрд руб.	213	541	1 352
Индекс качества городской среды	232	346	360
Удовлетворённость населения образом и идентичностью города	—	48	70

## ВТОРОЙ МОСТ ЧЕРЕЗ ОБЬ



## НТЦ

