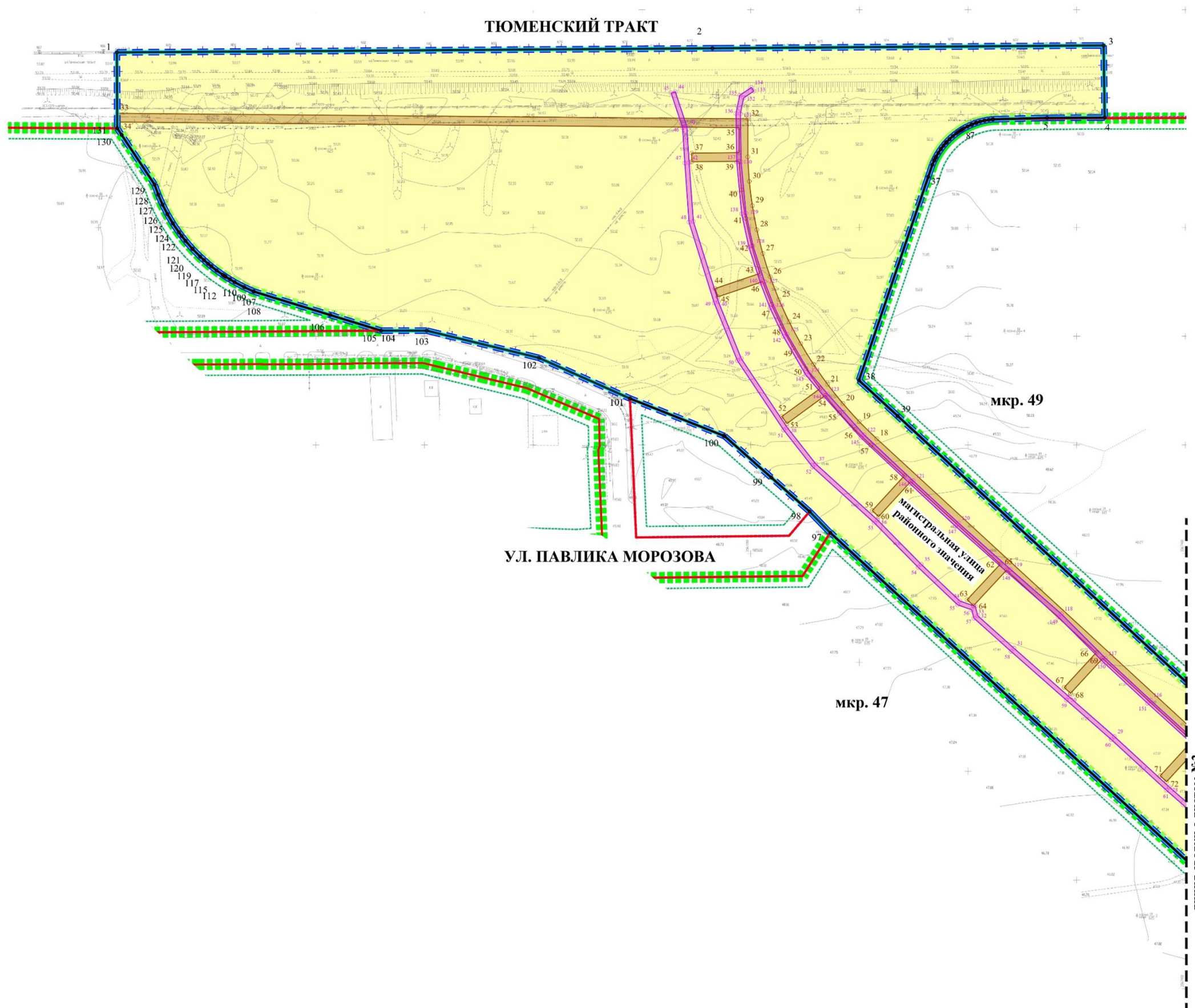
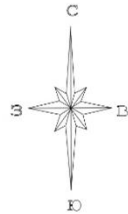
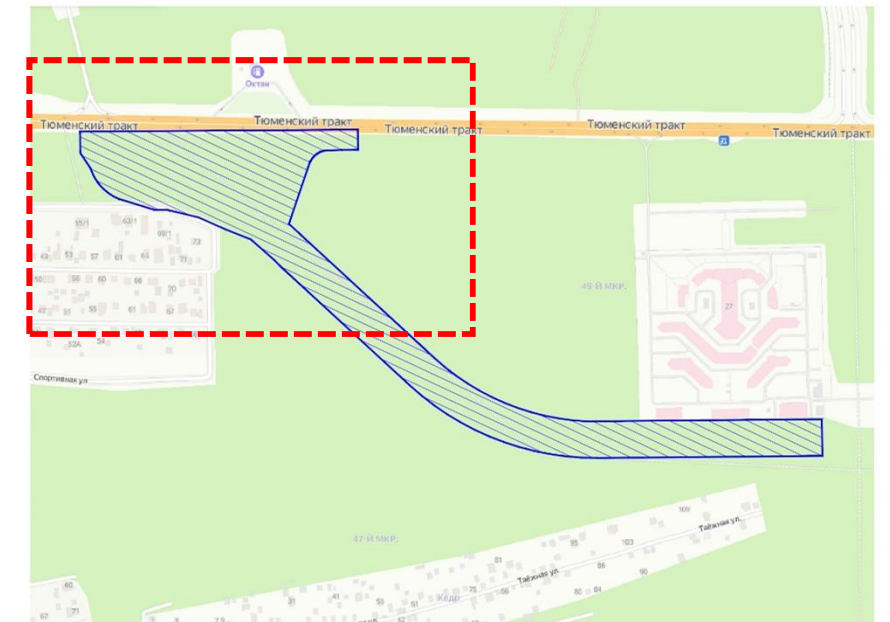




ЧЕРТЕЖ КРАСНЫХ ЛИНИЙ



Обзорная схема расположения проектируемого объекта



УСЛОВНЫЕ ОБОЗНАЧЕНИЯ

- Границы территории, в отношении которой осуществляется подготовка проекта планировки и проекта межевания территории
- Красные линии (существующие)
- Линии отступа от красных линий в целях определения мест допустимого размещения зданий, строений, сооружений

ЗОНЫ ПЛАНИРУЕМОГО РАЗМЕЩЕНИЯ ЛИНЕЙНЫХ ОБЪЕКТОВ

Улица 23 «З» от улицы 5 «З» до Тюменского тракта в городе Сургуте

- Канализация ливневая
- Линия наружного освещения

НОМЕРА ХАРАКТЕРНЫХ ТОЧЕК ГРАНИЦ ЗОНЫ ПЛАНИРУЕМОГО РАЗМЕЩЕНИЯ ЛИНЕЙНОГО ОБЪЕКТА

Улица 23 «З» от улицы 5 «З» до Тюменского тракта в городе Сургуте

- 79
- 54
- 177

ЭЛЕМЕНТЫ ПЛАНИРОВОЧНОЙ СТРУКТУРЫ

- Граница планируемого элемента планировочной структуры - улично-дорожная сеть
- Граница существующего элемента планировочной структуры - микрорайон