

Инициативный проект

Администрация Сургута

№01-ОГ-2743/1

от: 28/10/2021



«28» октября 2021 года

№п/п	Содержание инициативного проекта	Сведения
1.	Наименование и цели инициативного проекта	<p>«Освещение 3-х километровой лыжной трассы в лесопарке Железнодорожников»</p> <p>Целью проекта является создание комфортных условий для занятий спортом населения западного жилого района и увеличения трафика, занимающихся с утра до вечера. Появление благоустроенной парковой, спортивной территории будет способствовать улучшению качества жизни жителей и любителей спорта.</p>
2.	Описание проблемы, решение которой имеет приоритетное значение для жителей города Сургута или его части (в том числе обоснование ее актуальности и приоритетности для жителей соответствующей территории)	<p>Сегодня население западного жилого района начиная от микрорайона Железнодорожников до Ауры достигло 90 000 (тысяч) человек, но в этом районе нет благоустроенной парковой территории, где можно было бы заняться спортом, отдохнуть с семьёй и провести время с пользой.</p> <p>Требуется освещение лыжной трассы, которая используется круглый год населением близлежащих районов, а также спортсменами, занимающимися в спортивной школе «КЕДР».</p> <p>Требуется освоение и приведение в порядок данной территории. В последнее время участились случаи появления на лесопарковой территории так называемых «закладчиков», которые приезжают на поиски и употребление там же синтетических наркотиков. В это время на территории лыжной базы занимаются дети, пенсионеры, любители спорта. Фиксировались так же случаи нападения на тренерский состав спортивной школы «Кедр» в тёмное время суток.</p>
3.	Обоснование предложений по решению указанной проблемы (в том числе описание конкретных мероприятий по реализации инициативного проекта)	<p>Летом 2021 года в парке началось строительство футбольной площадки по программе инициативного бюджетирования «Бюджет Сургута Online», что добавит привлекательности данной территории и привлечет дополнительное внимание к данной территории и необходимости продолжения приведения ее в порядок.</p> <p>С целью решения проблем, описанных в пункте 2, предлагается выполнить следующие мероприятия:</p> <ul style="list-style-type: none"> - выполнить проект освещение 3-х километровой лыжной трассы - провести геодезические работы - установить столбы освещения со светодиодными лампами

4	<p>Описание ожидаемого результата (ожидаемых результатов) реализации инициативного проекта, в том числе: полное или частичное решение описанной проблемы; предполагаемое количество прямых благополучателей (человек); описание дальнейшего развития инициативного проекта после завершения финансирования (дальнейшая реализация мероприятий проекта, дальнейшее использование, содержание объектов, образованных в результате реализации проекта)</p>	<p>В первую очередь за счёт появления освещения и увеличения трафика в парке ожидается уменьшение криминогенной обстановки и появления асоциальных личностей, которые употребляют наркотики. Увеличение количества семей с детьми, любителей спорта, проводящих активный отдых на свежем воздухе. Суммарное количество благополучателей проекта насчитывается более 10 000 человек живущих в западном жилом районе и ведущих активный образ жизни. В дальнейшем по данной территории планируется полноценное проектирование парка и реализация его до 2025 года. После завершения строительства освещения планируется передать объект на баланс администрации города.</p>
5.	<p>Предварительный расчет необходимых расходов на реализацию инициативного проекта, в том числе: предполагаемая общая стоимость инициативного проекта (в рублях); предполагаемая стоимость конкретных мероприятий по реализации инициативного проекта (в рублях).</p>	<p>Общая стоимость инициативного проекта «Освещение 3-х километров лыжной трассы в лесопарке Железнодорожников» по установке 80 опор освещения – 4 994 911,20 руб. Из которых 4 984 911,20 руб. – сумма, привлекаемая из бюджета. Стоимость мероприятий по реализации инициативного проекта (Приложение №2 – предварительная смета расходов на реализацию проекта):</p> <ol style="list-style-type: none"> 1) Нулевой цикл с НДС (бурение, монтаж ФМ, бетонирование) – 871 862,40 руб. 2) Опоры металлические (80 штук) с НДС – 2 430 098,40 руб. 3) Светильники (80 штук) с НДС – 1 166 328 руб. 4) Подвеска провода с НДС – 759 834 руб. 5) Электрооборудование с НДС – 23 774,40 руб. <p>Итого сумма с НДС 20 % - 4 994 911,20 руб.</p> <p>Прилагаем к заявке предварительную смету.</p>
6.	<p>Планируемые сроки реализации инициативного проекта</p>	<p>2022 год</p>
7.	<p>Сведения о планируемом (возможном) финансовом, имущественном и (или) трудовом участии заинтересованных лиц в реализации проекта: 1) указание на планируемый объем инициативных платежей – если предполагается возможность финансового участия</p>	<p>В рамках реализации инициативного проекта планируется:</p> <ol style="list-style-type: none"> 1) Внесение инициативного платежа в размере 10 000 руб. 2) Имущественное участие не планируется 3) Добровольное трудовое участие по уборке территории, проведении субботника в лесопарковой территории с привлечением жителей близлежащих микрорайонов в количестве 20 человек, каждый из которых готов участвовать по 4 часа в уборке лесопарковой территории предполагаемой лыжной трассы (10*4*200- 8000 руб.).

	<p>соответствующих заинтересованных лиц в реализации инициативного проекта, в разрезе следующих групп:</p> <p>планируемый объем инициативных платежей, формируемый за счет денежных средств инициатора проекта;</p> <p>планируемый объем инициативных платежей, формируемый за счет денежных средств иных юридических лиц и индивидуальных предпринимателей;</p> <p>2) перечень имущества, которое планируется получить от заинтересованных лиц (граждан, организаций) и (или) инициатора проекта, - если предполагается возможность добровольного имущественного участия заинтересованных лиц в реализации инициативного проекта;</p> <p>3) перечень и объемы работ и (или) услуг, к выполнению (оказанию) которых планируется привлечь заинтересованных лиц (граждан, организации) (или) инициатора проекта, - если предполагается возможность добровольного трудового участия заинтересованных лиц в реализации инициативного проекта</p>	
8.	Указание на объем средств бюджета города Сургута в случае, если предполагается использования этих средств на реализацию инициативного проекта, за исключением планируемого объема инициативных платежей	4 984 911,20 руб.
9.	Указание на территорию города Сургута или его часть, в границах которой будет реализовываться инициативный проект, определенную в соответствии с порядком, установленным статьей 4 Положения	Территория города Сургута в 43-м микрорайоне (лесопарк мкр. Железнодорожников)
10.	<p>Информация об инициаторе проекта:</p> <p>1) фамилия, имя, отчество (последнее – при наличии) членов инициативной группы</p>	<p>Инициативная группа граждан:</p> <p>Инициативная группа граждан:</p>

<p>граждан (для инициативной группы граждан) или индивидуального предпринимателя); номер контактного телефона, адрес электронной почты (при наличии) представителя инициативной группы граждан или индивидуального предпринимателя;</p> <p>2) наименование юридического лица или органа территориального общественного самоуправления, контактные данные лица, ответственного за инициативный проект (фамилия, имя, отчество (последнее при наличии), номер контактного телефона, адрес электронной почты)</p>	<p>ФИО</p> <p>Представитель инициативной группы граждан, ответственный за инициативный проект:</p>
--	--

Инициатор проекта

(представитель инициативной группы граждан)

ФИО

- Приложение:
- 1) согласие на обработку персональных данных на 1 л. в 1 экз.;
 - 2) предварительный расчет (локальная смета) на 4 л. в 1 экз.;
 - 3) технические характеристики светильников на 1 л. в 1 экз.;
 - 4) гарантийное письмо инициативной группы об обязательстве по обеспечению инициативных платежей и по трудовому участию в реализации инициативного проекта инициаторами проекта на 1 л. в 1 экз.;
 - 5) визуализация проекта освещения лыжной трассы на 22 л. в 1 экз.;
 - 6) протокол создания инициативной группы и рассмотрения вопроса о выдвижении и реализации инициативного проекта «Освещение 3-х километровой лыжной трассы в лесопарке Железнодорожников» на 6 л. в 1 экз.;
 - 7) подписные листы о поддержке инициативного проекта «Освещение 3-х километровой лыжной трассы в лесопарке Железнодорожников» на 21 л. в 1 экз.

ПРЕДВАРИТЕЛЬНЫЙ РАСЧЕТ
(локальная смета)

на Устройство недостающего электроосвещения - Парк ж д вокзал г. Сургут –

(наименование работ и затрат, наименование объекта)

№ пп	Обоснование	Наименование	Ед. изм.	Кол.	Стоимость единицы, руб.			Общая стоимость, руб.			Т/з осн. раб. на ед.	Т/з осн. раб. Всего	Т/з мех. на ед.	Т/з мех. Всего		
					Всего	В том числе		Всего	В том числе							
						Осн.З/п	Эк.Маш		З/пМех	Осн.З/п					Эк.Маш	З/пМех
1	2	3	4	5	6	7	8	9	10	11	12	13	14	15	16	17
Раздел 1. Опоры металлические																
1	ФЕР33-01-007-02	Бурение котлованов на глубину бурения: до 3 м, 2 группа грунтов	шт	80	196,7	11,4	185,3	15,51	15736	912	14824	1241	1,1845	94,76	1,3375	107
2	ФЕР08-01-002-02	Устройство основания под фундаменты: щебеночного	м3	4,8	18,5	7,76	10,36	1,01	89	37	50	5	0,9775	4,69	0,0875	0,42
3	ФССЦ-02.2.05.04-1567	Щебень М 400, фракция 5(3)-10 мм, группа 2	м3	5,52	131,08				724							
4	ФЕР06-03-004-08	Установка стальных конструкций, остающихся в теле бетона вес 53,887 кг	т	4,31096	1074,89	470,18	532,3	64,49	4633	2027	2295	278	48,875	210,7	5,2	22,42
5	Текущая цена	Фундаментная часть опор ФМ -0,159*2,5 МАТ=6000/4/1,2	шт	80	1259,38				100750							
6	ФЕР05-01-063-01	Заполнение раствором пустот между стенкой скважины и телом сваи	м3	33,06	71,37	19,46	51,91	5,54	2360	643	1717	183	2,3	76,04	0,55	18,18
7	ФССЦ-04.1.02.05-0044	Смеси бетонные тяжелого бетона (БСТ), крупность заполнителя 20 мм, класс В20 (М250)	м3	33,721	667,83				22520							
8	ФЕР08-01-002-01	Устройство основания под фундаменты: песчаного	м3	9,6	54,93	21,61	32,95	3,8	527	207	316	36	2,645	25,39	0,3625	3,48
9	ФССЦ-02.3.01.02-0015	Песок природный для строительных: работ средний	м3	11,52	55,26				637							
10	ФЕР33-01-016-01	Установка стальных опор промежуточных: свободностоящих, одностоечных массой до 2 т вес 190,5 кг	т	15,24	1326,05	291,82	1034,23	107,06	20208	4447	15762	1632	29,9	455,68	8,6375	131,64
11	Текущая цена	Опора освещения ОГС-0,4-6 МАТ=24000/4/1,2	шт	80	5037,5				403000							
Раздел 2. Подвеска провода																

ГРАНД-Смета 2020.1

1	2	3	4	5	6	7	8	9	10	11	12	13	14	15	16	17
12	ФЕР33-04-017-01	Подвеска самонесущих изолированных проводов (СИП-2А) напряжением от 0,4 кВ до 1 кВ (со снятием напряжения) при количестве 29 опор: с использованием автогидроподъемника	1000 м	3,77	6637,87	713,49	3886,03	498,85	25025	2690	14575	1881	75,026	282,85	46,8875	176,77
13	ФССЦ-21.2.01.01-0044	Провод самонесущий изолированный СИП-2 4x25+1x35-0,6/1	1000 м	3,9962	18187,22				72880							
14	ФССЦ-21.1.06.09-0105	Кабель силовой с медными жилами ВВГнг 3x25-660	1000 м	0,32	46592,82				14910							
15	ФССЦ-25.2.02.04-0002	Комплект для простого анкерного крепления в составе кронштейн предельная нагрузка 15 кН, зажим длина клиньев 165 мм, длина петли 290 мм	компл	15	242,4				3836							
16	ФССЦ-25.2.02.04-0003	Комплект промежуточной подвески в составе кронштейн предельная нагрузка 12-20 кН, зажим сечение 16-95 мм2	компл	65	168,71				10966							
17	ФССЦ-20.1.01.08-0018	Зажим Р6	100 шт	2,4	5201				12482							

Раздел 3. Светильники

18	ФЕР33-04-014-02	Установка светильников: с лампами люминесцентными	шт	80	204,99	20,48	184	11,75	16399	1639	14720	940	2,3115	184,92	1,0125	81
19	текущая цена	Кронштейн К1-1,5-1,5-1-1 МАТ=3000/4/1,2	шт	80	629,89				50375							
20	Текущая цена	Светильник светодиодный 60Вт МАТ=8000/4/1,2	шт	80	1700				136000							

Раздел 4. Электрооборудование

21	ФЕРм08-03-572-03	Блок управления шкафного исполнения или распределительный пункт (шкаф), устанавливаемый: на стене, высота и ширина до 600x600 мм	шт	1	218,99	20,44	21,65	2,26	219	20	22	2	2,06	2,06	0,18	0,18
22	ФССЦ-62.1.02.23-0041	ШНО (стандарт)	шт	1	4562,38				4562							

Итого прямые затраты по смете в базисных ценах 2001 г.

Итого прямые затраты по смете с учетом индексов, в текущих ценах

Накладные расходы

Сметная прибыль

Итого

В том числе:

Материалы

Машины и механизмы

918 439	12622	64281	6198	1337,09	541,09
3 755 215	164086	224985	80574	1337,09	541,09
278 770					
128 471					
4 162 456				1337,09	541,09
3 347 896					
224 985					

ГРАНД-Смета 2020.1

1	2	3	4	5	6	7	8	9	10	11	12	13	14	15	16	17
	ФОТ								244 660							
	Оборудование								18 248							
	Накладные расходы								278 770							
	Сметная прибыль								128 471							
	НДС 20%								832 491,20							
	ВСЕГО по смете								4 994 911,20					1337,09		541,09

Составил: _____ ФИО
 (должность, подпись, расшифровка)

Наименование объекта -80 опор Парк ж д вокзал г. Сургут –
СВОДКА СТОИМОСТИ РАБОТ

№ пп	Наименование конструктивных элементов и видов работ	Прямые затраты, руб.	в том числе, руб.		
			Осн. з/п	Эк. маш	Мат-лы
1	3	4	6	7	8
1	Нулевой цикл (бурение, монтаж ФМ, бетонирование)	615 295,00	41759	65844	507692
	<i>Итого "Нулевой цикл" с накладными и плановыми</i>	726 552,00			
	<i>НДС 20%</i>	145 310,40			
	<i>Итого "Нулевой цикл" с НДС</i>	871 862,40			
2	Опоры металлические	1 756 156,00	60 569	56 586	1 639 001
	<i>Итого "Опоры металлические" с накладными и плановыми</i>	1 891 943,00			
	<i>НДС 20%</i>	378 388,60			
	<i>Итого "Опоры металлические" с НДС</i>	2 430 098,40			
3	Светильники	833 318,00	22323	52845	758150
	<i>Итого "Светильники" с накладными и плановыми</i>	890 924,00			
	<i>НДС 20%</i>	194 388,00			
	<i>Итого "Светильники" с НДС</i>	1 166 328,00			
4	Подвеска провода	531 094,00	36638	52324	442132
	<i>Итого "Подвеска провода" с накладными и плановыми</i>	633 195,00			
	<i>НДС 20%</i>	126 639,00			
	<i>Итого "Подвеска провода" с НДС</i>	759 834,00			
5	Электрооборудование	19 319,00	272	79	720
	<i>Итого "Электрооборудование" с накладными и плановыми</i>	19 812,00			
	<i>НДС 20%</i>	3 962,40			
	<i>Итого "Электрооборудование" с НДС</i>	23 774,40			
	Итого с накладными расходами и плановыми накоплениями	4 162 426,00	161 561	227 678	3 347 695
	<i>НДС 20%</i>	832 485,20		45 536	669 539
	ВСЕГО	4 994 911,20		273 214	4 017 234

Составил: _____ ФИО



Технические характеристики светильника ПРОСВЕТ-60-Ш-4000К-IP67

Потребляемая мощность, Вт	60
Световой поток, Лм	7 920
Номинальное напряжение, В	220
Напряжение питания (АС), В	-90...~305
Индекс цветопередачи, Ra	≥70
Кривая силы света (КСС)	Широкая
Цветовая температура, К	4000
Температура эксплуатации	-60...+45°C
Степень защиты	IP67
Коэффициент мощности	0,98
Коэффициент пульсации	0,1%
Частота входной сети, Гц	50-60
Класс защиты от поражения электрическим током	<1
Климатическое исполнение	УХЛ1
Габаритные размеры, мм	270x140x110
Масса, кг	1,9
Крепление на трубы с диаметром, мм	40-52
Корпус	Анодированный алюминий
Материал защитного стекла	Групповая линза
Гарантийный срок эксплуатации,	3 года

В Администрацию г. Сургута
от инициативной группы,
реализующей инициативный
проект «Освещение 3-х
километровой лыжной трассы в
лесопарке Железнодорожников»
от 20.10.2021

Гарантийное письмо

В случае поддержки проекта «Освещение 3-х километровой лыжной трассы в лесопарке Железнодорожников», инициативная группа в лице:

ФИО

настоящим письмом обязуемся:

1. Обеспечить софинансирование (внесение инициативных платежей) инициативного проекта со стороны инициатора проекта в размере 10 000 рублей (десять тысяч рублей);
2. Обеспечить добровольное трудовое участие по уборке территории, проведении субботника в лесопарковой территории с привлечением жителей близлежащих микрорайонов в количестве 20 человек, каждый из которых готов участвовать по 4 часа в уборке лесопарковой территории предполагаемой лыжной трассы (10*4*200=8000 руб.).

ФИО

Проект освещения ООО НПО "Стройдорпроект"

Лыжная трасса г.Сургут

Освещение выполнено согласно СП 440.1325800.2018

Дата: 28.04.2021

Оператор: ООО НПО "Стройдорпроект"

ООО НПО "Стройдорпроект"

г.Красноярск, ул.Северное шоссе, 17, лит.В-12

Оператор ООО НПО "Стройдорпроект"

Телефон 8-991-373-76-34

Факс

Электронная почта info@stroydorproekt.ru

Оглавление

Проект освещения ООО НПО "Стройдорпроект"	
Титульный лист проекта	1
Оглавление	2
план лыжной трассы	
Данные компоновки	3
Ведомость светильников	4
Светильники (список координат)	5
3D - визуализация	9
Фиктивные цвета - визуализация	10
Наружные поверхности	
Элемент полов 2	
Поверхность 1	
Изолинии (E)	11
отрезок	
Данные компоновки	12
Ведомость светильников	13
3D - визуализация	14
Фиктивные цвета - визуализация	15
Критериальные поля	
Критериальное поле	
Изолинии (E)	16

ООО НПО "Стройдорпроект"

г. Красноярск, ул. Северное шоссе, 17, лит. В-12

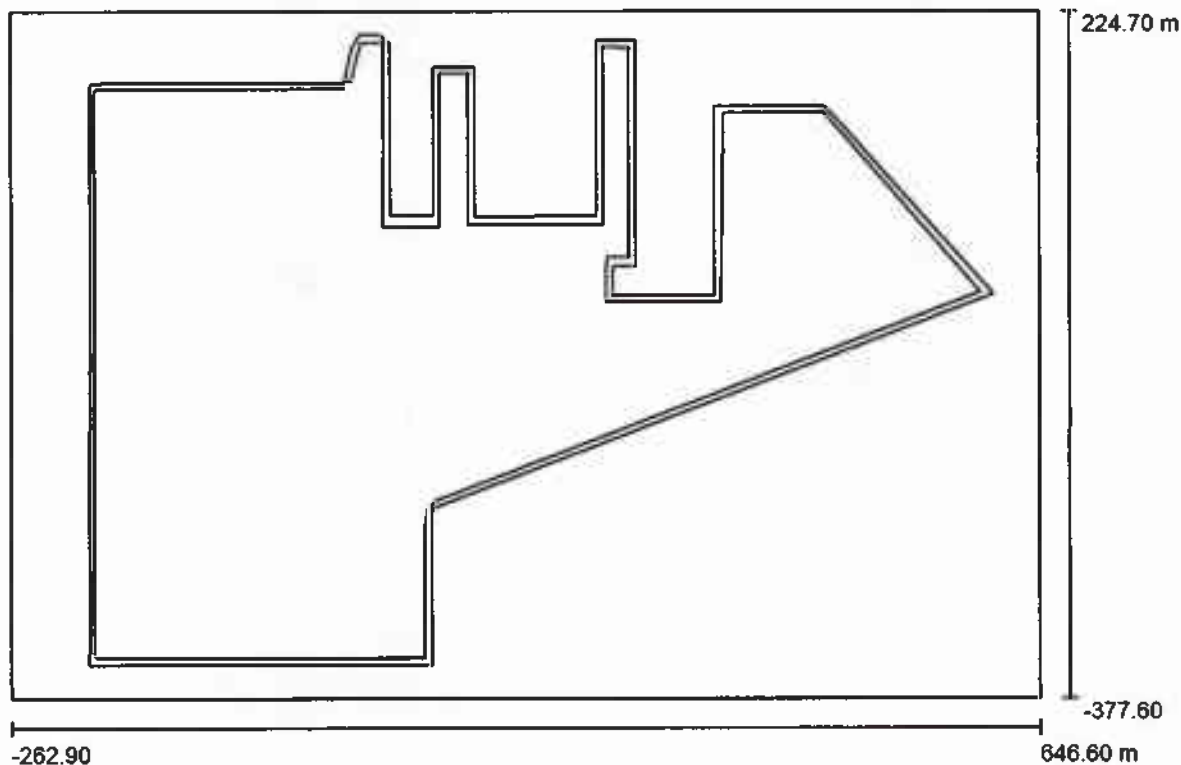
Оператор ООО НПО "Стройдорпроект"

Телефон 8-991-373-76-34

Факс

Электронная почта info@stroydorproekt.ru

план лыжной трассы / Данные компоновки



Коэффициент эксплуатации: 0.70, ULR (Upward Light Ratio): 1.0%

Масштаб 1:6503

Ведомость светильников

№	Шт.	Обозначение (Поправочный коэффициент)	Ф (Светильник) [lm]	Ф (Лампы) [lm]	P [W]
1	113	ПРОСВЕТ-60-Ш-4000K-IP67	8633	8633	65.2
			Всего: 975522	Всего: 975522	7367.6

ООО НПО "Стройдорпроект"

г.Красноярск, ул.Северное шоссе, 17, лит.В-12

Оператор ООО НПО "Стройдорпроект"

Телефон 8-991-373-76-34

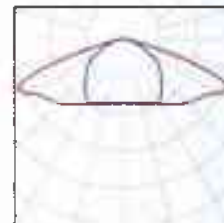
Факс

Электронная почта info@stroydorproekt.ru

план лыжной трассы / Ведомость светильников

113 шт. ПРОСВЕТ-60-Ш-4000К-IP67
№ изделия:
Световой поток (Светильник): 7920 lm
Световой поток (Лампы): 7920 lm
Мощность светильников: 60.0 W
Классификация светильников по CIE: 100
CIE Flux Code: 35 71 96 100 98
Комплектация: 1 x LED-luminaire
(Поправочный коэффициент 1.000).

Изображение
светильников дается в
фирменном каталоге.



ООО НПО "Стройдорпроект"

г.Красноярск, ул.Северное шоссе, 17, лит.В-12

Оператор ООО НПО "Стройдорпроект"

Телефон 8-991-373-76-34

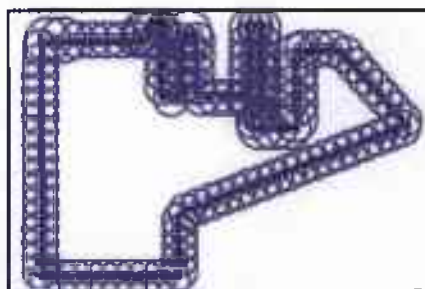
Факс

Электронная почта info@stroydorproekt.ru

план лыжной трассы / Светильники (список координат)

ПРОСВЕТ-60-Ш-4000К-IP67

7920 lm, 60.0 W, 1 x 1 x LED-luminaire (Поправочный коэффициент 1.000).



№	Позиция [m]			Вращение [°]		
	X	Y	Z	X	Y	Z
1	-192.542	145.462	7.500	15.0	0.0	-90.2
2	-192.625	115.562	7.500	15.0	0.0	-90.2
3	-192.709	85.663	7.500	15.0	0.0	-90.2
4	-192.792	55.763	7.500	15.0	0.0	-90.2
5	-192.875	25.863	7.500	15.0	0.0	-90.2
6	-192.959	-4.037	7.500	15.0	0.0	-90.2
7	-193.042	-33.936	7.500	15.0	0.0	-90.2
8	-193.126	-63.836	7.500	15.0	0.0	-90.2
9	-193.209	-93.736	7.500	15.0	0.0	-90.2
10	-193.292	-123.636	7.500	15.0	0.0	-90.2
11	-193.376	-153.535	7.500	15.0	0.0	-90.2
12	-193.459	-183.435	7.500	15.0	0.0	-90.2
13	-193.543	-213.335	7.500	15.0	0.0	-90.2
14	-193.626	-243.234	7.500	15.0	0.0	-90.2
15	-193.710	-273.134	7.500	15.0	0.0	-90.2
16	-193.793	-303.034	7.500	15.0	0.0	-90.2
17	-193.876	-332.934	7.500	15.0	0.0	-90.2
18	-178.772	-347.883	7.500	15.0	0.0	0.0
19	-148.481	-347.883	7.500	15.0	0.0	0.0
20	-118.190	-347.883	7.500	15.0	0.0	0.0
21	-87.899	-347.883	7.500	15.0	0.0	0.0
22	-57.607	-347.883	7.500	15.0	0.0	0.0
23	-27.316	-347.883	7.500	15.0	0.0	0.0
24	2.975	-347.883	7.500	15.0	0.0	0.0
25	33.267	-347.883	7.500	15.0	0.0	0.0
26	63.558	-347.883	7.500	15.0	0.0	0.0
27	93.849	-347.883	7.500	15.0	0.0	0.0
28	108.995	-334.214	7.500	15.0	0.0	90.0

ООО НПО "Стройдорпроект"

г.Красноярск, ул.Северное шоссе, 17, лит.В-12

Оператор ООО НПО "Стройдорпроект"

Телефон 8-991-373-76-34

Факс

Электронная почта info@stroydorproekt.ru

план лыжной трассы / Светильники (список координат)

№	Позиция [m]			Вращение [°]		
	X	Y	Z	X	Y	Z
29	108.995	-306.876	7.500	15.0	0.0	90.0
30	108.995	-279.537	7.500	15.0	0.0	90.0
31	108.995	-252.199	7.500	15.0	0.0	90.0
32	108.995	-224.860	7.500	15.0	0.0	90.0
33	122.790	-205.965	7.500	15.0	0.0	20.7
34	150.379	-195.513	7.500	15.0	0.0	20.7
35	177.968	-185.062	7.500	15.0	0.0	20.7
36	205.558	-174.610	7.500	15.0	0.0	20.7
37	233.147	-164.158	7.500	15.0	0.0	20.7
38	260.736	-153.706	7.500	15.0	0.0	20.7
39	288.326	-143.254	7.500	15.0	0.0	20.7
40	315.915	-132.803	7.500	15.0	0.0	20.7
41	343.504	-122.351	7.500	15.0	0.0	20.7
42	371.093	-111.899	7.500	15.0	0.0	20.7
43	398.683	-101.447	7.500	15.0	0.0	20.7
44	426.272	-90.996	7.500	15.0	0.0	20.7
45	453.861	-80.544	7.500	15.0	0.0	20.7
46	481.451	-70.092	7.500	15.0	0.0	20.7
47	509.040	-59.640	7.500	15.0	0.0	20.7
48	536.629	-49.188	7.500	15.0	0.0	20.7
49	564.219	-38.737	7.500	15.0	0.0	20.7
50	591.808	-28.285	7.500	15.0	0.0	20.7
51	595.000	-11.333	7.500	15.0	0.0	132.1
52	573.796	12.118	7.500	15.0	0.0	132.1
53	552.592	35.569	7.500	15.0	0.0	132.1
54	531.387	59.021	7.500	15.0	0.0	132.1
55	510.183	82.472	7.500	15.0	0.0	132.1
56	488.978	105.923	7.500	15.0	0.0	132.1
57	467.774	129.374	7.500	15.0	0.0	132.1
58	440.293	141.100	7.500	15.0	0.0	-180.0
59	407.976	141.100	7.500	15.0	0.0	-180.0
60	375.659	141.100	7.500	15.0	0.0	-180.0
61	269.308	-11.835	7.500	15.0	0.0	90.0
62	279.608	1.231	7.500	15.0	0.0	0.0
63	289.907	3.939	7.500	15.0	0.0	90.0
64	289.907	34.018	7.500	15.0	0.0	90.0
65	289.907	64.097	7.500	15.0	0.0	90.0
66	289.907	94.176	7.500	15.0	0.0	90.0

ООО НПО "Стройдорпроект"

г.Красноярск, ул.Северное шоссе, 17, лит.В-12

Оператор ООО НПО "Стройдорпроект"

Телефон 8-991-373-76-34

Факс

Электронная почта info@stroydorproekt.ru

план лыжной трассы / Светильники (список координат)

№	Позиция [m]			Вращение [°]		
	X	Y	Z	X	Y	Z
67	289.907	124.254	7.500	15.0	0.0	90.0
68	289.907	154.333	7.500	15.0	0.0	90.0
69	289.907	184.412	7.500	15.0	0.0	90.0
70	273.177	199.451	7.500	15.0	0.0	180.0
71	255.448	184.725	7.500	15.0	0.0	-90.0
72	255.448	155.273	7.500	15.0	0.0	-90.0
73	255.448	125.820	7.500	15.0	0.0	-90.0
74	255.448	96.368	7.500	15.0	0.0	-90.0
75	255.448	66.916	7.500	15.0	0.0	-90.0
76	255.448	37.464	7.500	15.0	0.0	-90.0
77	246.425	38.167	7.500	15.0	0.0	-179.7
78	216.475	38.004	7.500	15.0	0.0	-179.7
79	186.525	37.842	7.500	15.0	0.0	-179.7
80	156.575	37.679	7.500	15.0	0.0	-179.7
81	147.600	60.925	7.500	15.0	0.0	90.0
82	147.600	93.651	7.500	15.0	0.0	90.0
83	147.600	126.377	7.500	15.0	0.0	90.0
84	147.600	159.103	7.500	15.0	0.0	90.0
85	110.733	159.257	7.500	15.0	0.0	-90.2
86	110.638	126.841	7.500	15.0	0.0	-90.2
87	110.543	94.425	7.500	15.0	0.0	-90.2
88	110.448	62.008	7.500	15.0	0.0	-90.2
89	91.200	35.800	7.500	15.0	0.0	-180.0
90	72.900	60.940	7.500	15.0	0.0	90.0
91	72.900	91.220	7.500	15.0	0.0	90.0
92	72.900	121.500	7.500	15.0	0.0	90.0
93	72.900	151.780	7.500	15.0	0.0	90.0
94	72.900	182.060	7.500	15.0	0.0	90.0
95	16.150	161.742	7.500	15.0	0.0	-179.8
96	-15.950	161.645	7.500	15.0	0.0	-179.8
97	-48.050	161.548	7.500	15.0	0.0	-179.8
98	-80.150	161.451	7.500	15.0	0.0	-179.8
99	-112.250	161.354	7.500	15.0	0.0	-179.8
100	-144.350	161.257	7.500	15.0	0.0	-179.8
101	-176.450	161.161	7.500	15.0	0.0	-179.8
102	129.190	175.466	7.500	15.0	0.0	180.0
103	56.743	204.050	7.500	15.0	0.0	180.0
104	40.260	193.887	7.500	15.0	0.0	-107.9

ООО НПО "Стройдорпроект"

г.Красноярск, ул.Северное шоссе, 17, лит.В-12

Оператор ООО НПО "Стройдорпроект"

Телефон 8-991-373-76-34

Факс

Электронная почта info@stroydorproekt.ru

план лыжной трассы / Светильники (список координат)

№	Позиция [m]			Вращение [°]		
	X	Y	Z	X	Y	Z
105	33.698	173.562	7.500	15.0	0.0	-107.9
106	359.500	124.500	7.500	15.0	0.0	-90.0
107	359.500	91.300	7.500	15.0	0.0	-90.0
108	359.500	58.100	7.500	15.0	0.0	-90.0
109	359.500	24.900	7.500	15.0	0.0	-90.0
110	359.500	-8.300	7.500	15.0	0.0	-90.0
111	344.468	-24.900	7.500	15.0	0.0	180.0
112	314.404	-24.900	7.500	15.0	0.0	180.0
113	284.340	-24.900	7.500	15.0	0.0	180.0



ООО НПО "Стройдорпроект"

г.Красноярск, ул.Северное шоссе, 17, лит.В-12

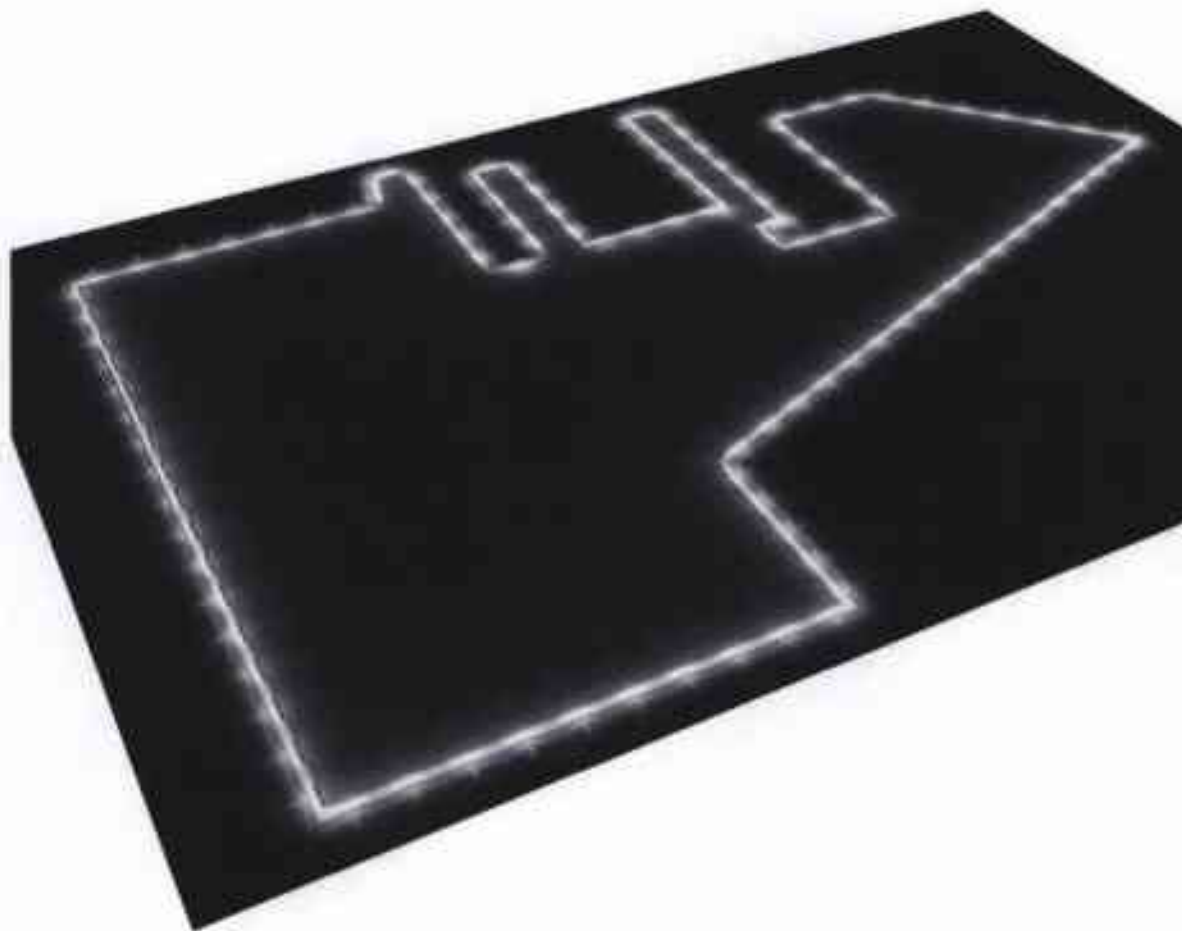
Оператор ООО НПО "Стройдорпроект"

Телефон 8-991-373-76-34

Факс

Электронная почта info@stroydorproekt.ru

план лыжной трассы / 3D - визуализация





ООО НПО "Стройдорпроект"

г.Красноярск, ул.Северное шоссе, 17, лит.В-12

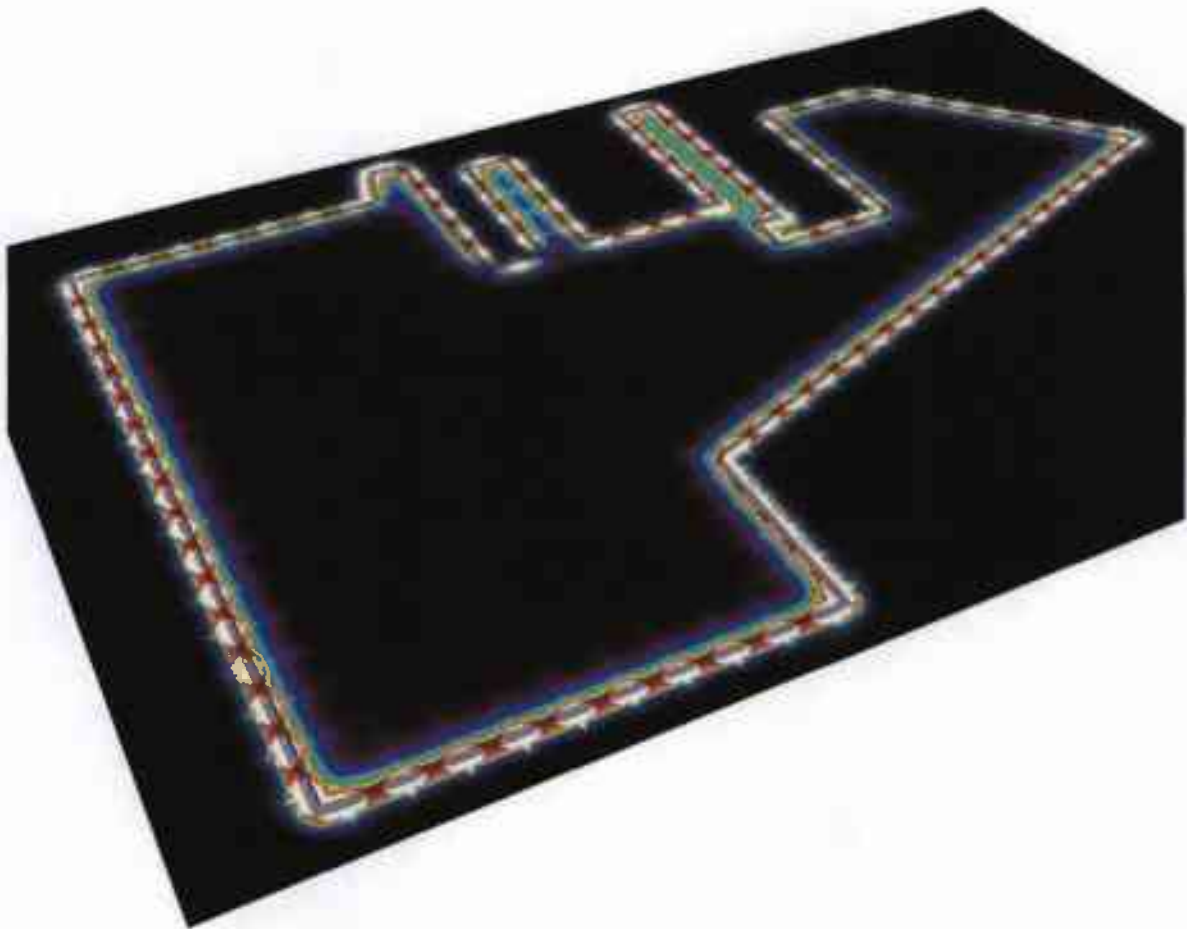
Оператор ООО НПО "Стройдорпроект"

Телефон 8-991-373-76-34

Факс

Электронная почта info@stroydorproekt.ru

план лыжной трассы / Фиктивные цвета - визуализация



0

1

2

3

4

5

6

7

8

lx

ООО НПО "Стройдорпроект"

г.Красноярск, ул.Северное шоссе, 17, лит.В-12

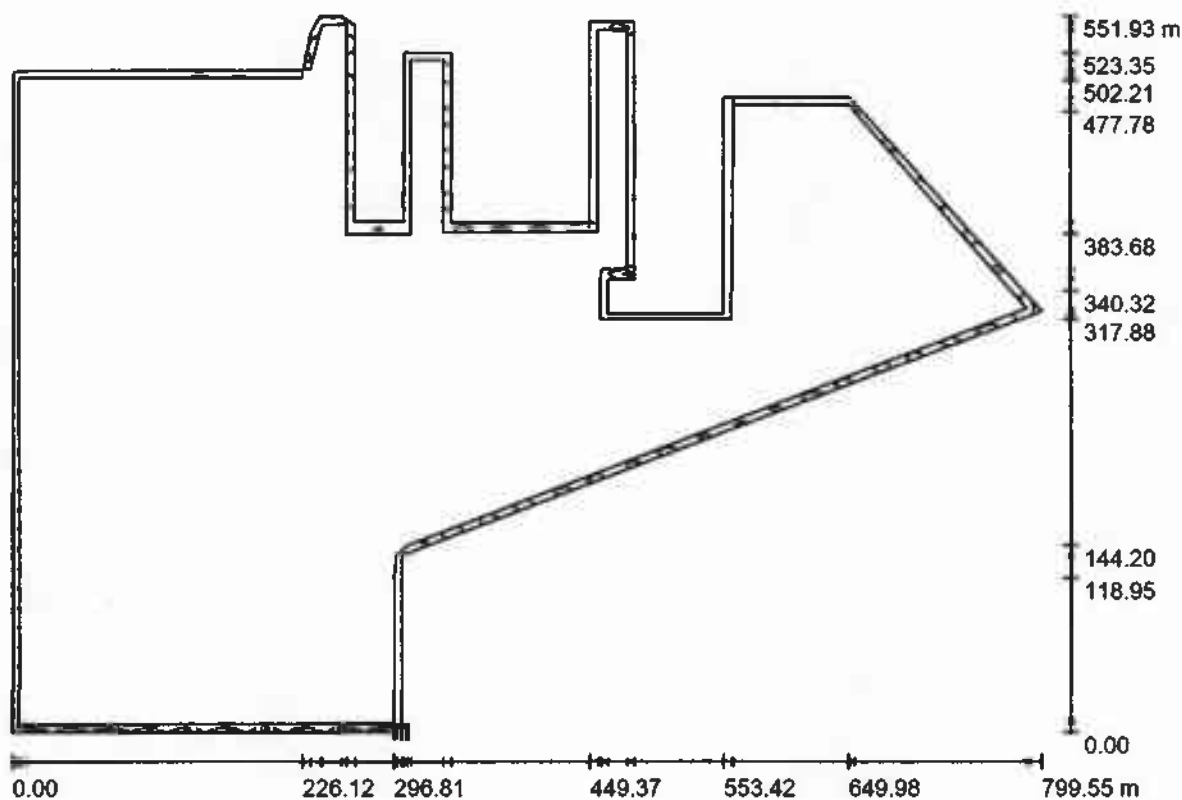
Оператор ООО НПО "Стройдорпроект"

Телефон 8-991-373-76-34

Факс

Электронная почта info@stroydorproekt.ru

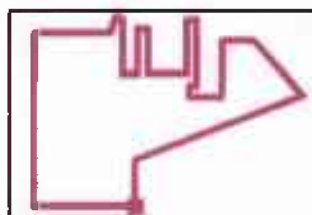
план лыжной трассы / Элемент полов 2 / Поверхность 1 / Изолинии (E)



Значения в Lux, Масштаб 1 : 5717

Расположение поверхности
снаружи:

Выделенная точка:
(108.995 m, -347.883 m, 0.000 m)



Растр: 128 x 128 Точки

E_{cp} [lx]
11

E_{min} [lx]
0.83

E_{max} [lx]
28

E_{min} / E_{cp}
0.074

E_{min} / E_{max}
0.029

ООО НПО "Стройдорпроект"

г.Красноярск, ул.Северное шоссе, 17, лит.В-12

Оператор ООО НПО "Стройдорпроект"

Телефон 8-991-373-76-34

Факс

Электронная почта info@stroydorproekt.ru

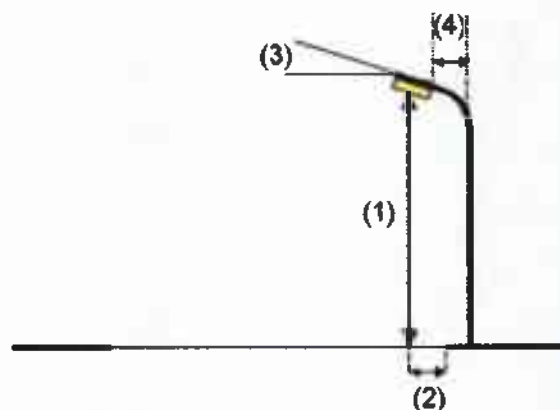
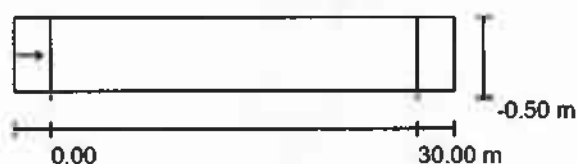
отрезок / Данные компоновки

Профиль дороги

Проезжая часть 1 (Ширина: 6.000 м, Число полос движения: 1, Покрытие: R3, q0: 0.070)

Коэффициент эксплуатации: 0.70

Структуры светильников



Светильник:	ПРОСВЕТ-60-Ш-4000K-IP67
Световой поток (Светильник):	7920 lm
Световой поток (Лампы):	7920 lm
Мощность светильников:	60.0 W
Расположение:	с одной стороны внизу
Расстояние между мачтами:	30.000 m
Монтажная высота (1):	7.500 m
Высота световых точек:	7.394 m
Вылет (2):	-0.472 m
Наклон консоли (3):	15.0 °
Длина консоли (4):	1.500 m

Наибольшие значения силы света

при 70°: 380 cd/klm

при 80°: 357 cd/klm

при 90°: 75 cd/klm

В во всех направлениях, которые образуют указанный угол с нижней вертикалью в инсталлированных и готовых к работе светильниках.

Компоновка отвечает классу индекса ослепления D.0.

ООО НПО "Стройдорпроект"

г.Красноярск, ул.Северное шоссе, 17, лит.В-12

Оператор ООО НПО "Стройдорпроект"

Телефон 8-991-373-76-34

Факс

Электронная почта info@stroydorproekt.ru

отрезок / Ведомость светильников

ПРОСВЕТ-60-Ш-4000К-IP67

№ изделия:

Световой поток (Светильник): 7920 lm

Световой поток (Лампы): 7920 lm

Мощность светильников: 60.0 W

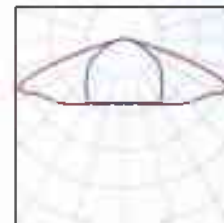
Классификация светильников по CIE: 100

CIE Flux Code: 35 71 96 100 98

Комплектация: 1 x LED-luminaire

(Поправочный коэффициент 1.000).

Изображение
светильников дается в
фирменном каталоге.





ООО НПО "Стройдорпроект"

г.Красноярск, ул.Северное шоссе, 17, лит.В-12

Оператор ООО НПО "Стройдорпроект"

Телефон 8-991-373-76-34

Факс

Электронная почта info@stroydorproekt.ru

отрезок / 3D - визуализация





ООО НПО "Стройдорпроект"

г.Красноярск, ул.Северное шоссе, 17, лит.В-12

Оператор ООО НПО "Стройдорпроект"

Телефон 8-991-373-76-34

Факс

Электронная почта info@stroydorproekt.ru

отрезок / Фиктивные цвета - визуализация



0

1

2

3

4

5

6

7

8

lx

ООО НПО "Стройдорпроект"

г.Красноярск, ул.Северное шоссе, 17, лит.В-12

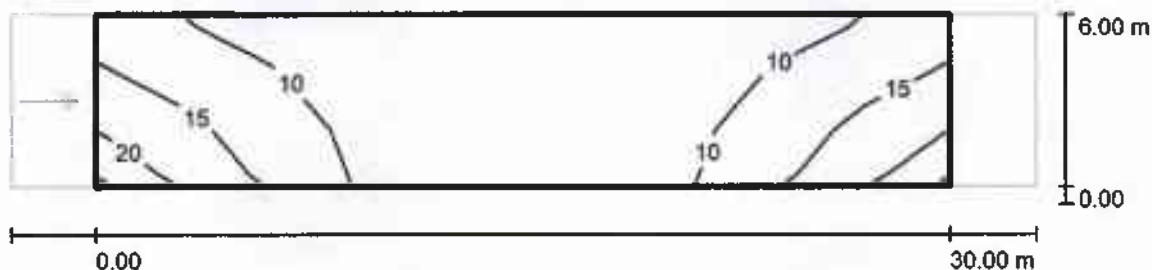
Оператор ООО НПО "Стройдорпроект"

Телефон 8-991-373-76-34

Факс

Электронная почта info@stroydorproekt.ru

отрезок / Критериальное поле / Изолинии (E)



Значения в Lux, Масштаб 1 : 258

Растр: 10 x 3 Точки

E_{cp} [lx]
11

E_{min} [lx]
5.83

E_{max} [lx]
20

E_{min} / E_{cp}
0.551

E_{min} / E_{max}
0.289

Визуализация тяжелой трассы в г.Сургут











