

ВЕДОМОСТЬ РАБОЧИХ ЧЕРТЕЖЕЙ ОСНОВНОГО КОМПЛЕКТА

Лист	Наименование	Примечание
1	Общие данные (начало)	
2	Общие данные (окончание)	
3	Основной чертеж планировки территории М 1:1000	
4	Чертеж с границами формируемых земельных участков, планируемых для предоставления физическим и юридическим лицам для строительства М 1:1000	
5-8	Виды "с высоты птичьего полета"	
9-10	Виды с характерных точек	

СОСТАВ ПРОЕКТА

Раздел I. Утверждаемая часть ЮСПП 26-10/15-ПП-1

Часть 1. Положение о размещении объектов капитального строительства ЮСПП 26-10/15-ПП-1.1.

Часть 2. Основные решения ЮСПП 26-10/15-ПП-1.2:

Лист 1. Общие данные (начало)

Лист 2. Общие данные (окончание)

Лист 3. Основной чертеж планировки территории М 1:1000

Лист 4.Чертеж с границами формируемых земельных участков, планируемых для предоставления физическим и юридическим лицам для строительства М 1:1000

Лист 5. Разбивочный чертеж красных линий М 1:2000

Лист 6. Сводный план инженерных сетей М 1:1000

Раздел II. Обосновывающая часть ЮСПП 26-10/15-ПП-2

Часть 1. Пояснительная записка ЮСПП 26-10/15-ПП-2.1

Часть 2. Альбом 1. Основные решения по планировке территории. ЮСПП 26-10/15-ПП-2.2-1

Лист 1. Общие данные (начало)

Лист 2. Общие данные (окончание)

Лист 3. Схема расположения проектируемой территории

Лист 4. Схема использования территории в период подготовки проекта планировки (опорный план).

Лист 5. Схема архитектурно-планировочной организации территории. М 1:1000

Лист 6. Схема организации улично-дорожной сети и движения транспорта М 1:2000

Лист 7. Схема вертикальной планировки и инженерной подготовки территории М 1:1000

Лист 8.Схема благоустройства и озеленения М 1:2000

Лист 9.Разбивочный чертеж красных линий

Часть 2. Альбом 2. Инженерные сети. ЮСПП 26-10/15-ПП-2.2-2

Лист 1. Общие данные (начало)

Лист 2. Общие данные (окончание)

Лист 3. Схема сетей водоснабжения М 1:500

Лист 4. Схема сетей канализации М 1:500

Лист 5. Схема сетей ливневой канализации М 1:500

Лист 6. Схема сетей теплоснабжения М 1:500

Лист 7. Схема сетей газоснабжения М 1:500

Лист 8. Схема сетей электроснабжения 10 кВ, 0.4 кВ М 1:500

Лист 9. Сводный план инженерных сетей М 1:500

Раздел III Проект межевания территорий ЮСПП 26-10/15-ПМ

Часть 1. Пояснительная записка ЮСПП 26-10/15-ПМ -1

Часть 2. Графические материалы ЮСПП 26-10/15-ПМ - 2

Лист 1. Общие данные (начало)

Лист 2. Общие данные (окончание)

Лист 3. Чертеж межевания территории на котором отображаются красные линии, утвержденные в составе проекта планировки, с указанием линий отступа от красных линий в целях определения места допустимого размещения зданий и сооружений М 1:2000

Лист 4.Чертеж с границами зон действия публичных сервитутов. М 1:1000

Лист 5. Разбивочный чертеж земельных участков М1:1000

Лист 6. Ведомость координат земельных участков

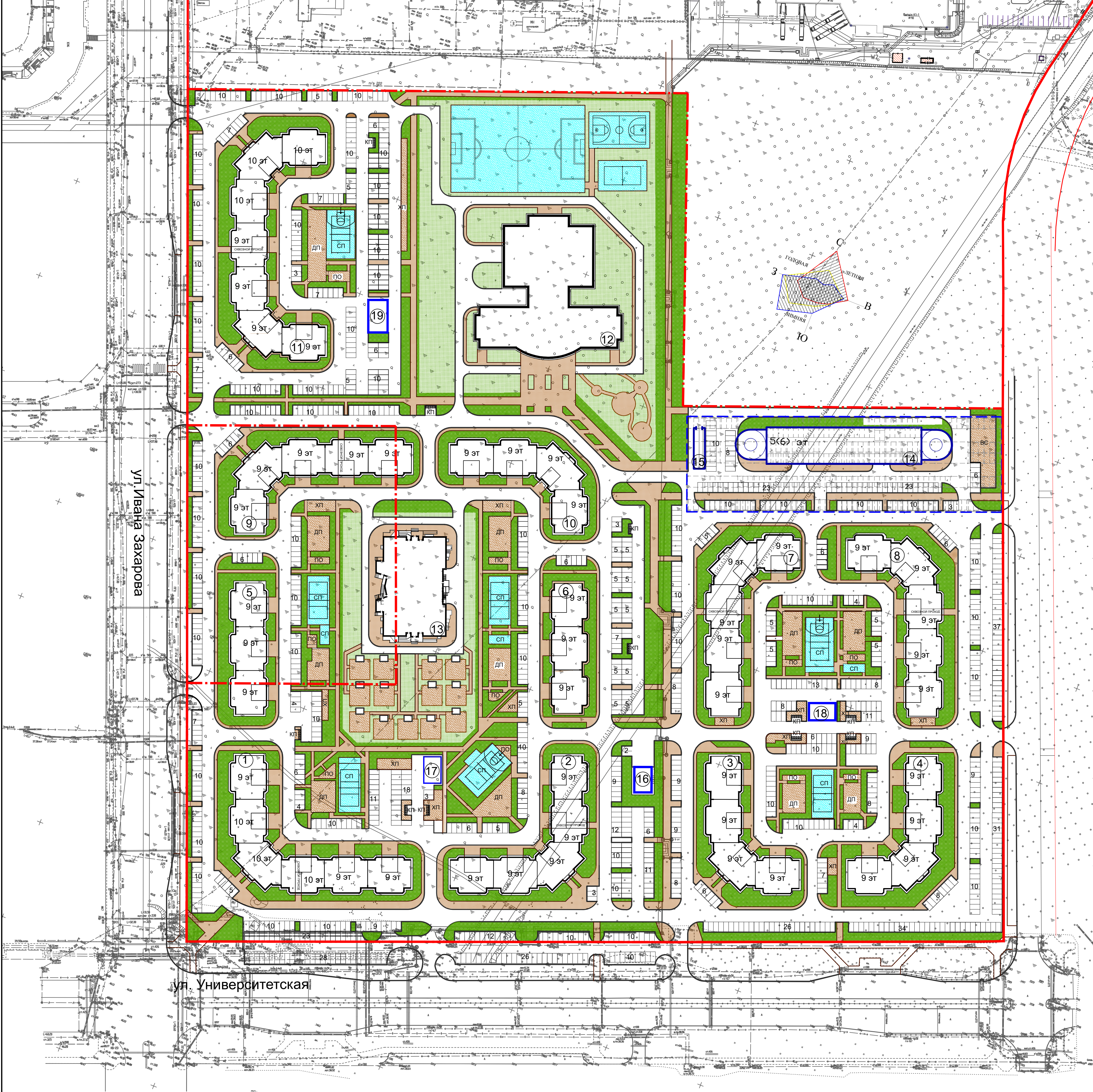
Взам. инв. №	
Подпись и дата	
Инв. № подл.	

						33-2021-ПП ПМ-1.2				
						Корректировка проекта планировки и проекта межевания "Территория микрорайона 31 "Б" города Сургута, представленного под комплексное освоение в целях жилищного строительства"				
Изм.	Кол.уч.	Лист	№ док	Подпись	Дата	Раздел I. Утверждаемая часть Часть 2. Основные решения		Стадия	Лист	Листов
	Исполнит.	Тельминова			10.21			ПП	1	
	Нач. ОПГД	Грудинский			10.21	Общие данные (начало)		МКУ "УКС" г.Сургут		

ОСНОВНЫЕ ТЕХНИКО-ЭКОНОМИЧЕСКИЕ ПОКАЗАТЕЛИ		
Показатели	Ед. изм.	Количество
Территория:		
Площадь проектируемого участка, в том числе:	га	14.3968
-территория детского сада на 280 мест	га	0.7497
-территория общеобразовательной школы	га	1.783
-территория многоэтажного гаража на 299 м/мест	га	0.802
-территория под сооружениями инженерной инфраструктуры	га	0.0906
Площадь застройки, в том числе:	м ²	25712
- под детским садом	м ²	1700
- под школой	м ²	3200
- под многоэтажным гаражом	м ²	1930
- под домами	м ²	18342
- под сооружениями инженерной инфраструктуры	м ²	540
Жилищный фонд:		
Этажность жилых домов	эт.	9-10
Количество многоквартирных жилых домов	шт	11
Количество жилых секций, в том числе:	шт	51
- тип 1	шт	41
- тип 2	шт	10
Количество квартир в многоквартирных жилых домах	шт	1812
Общая площадь квартир, всего	м ²	97707
Население:		
Количество жителей в многоквартирных жилых домах при расчетном нормативе жилищной обеспеченности - 25м2 на одного человека	чел.	3908
Плотность населения микрорайона	чел/га	272
Расчет вместимости детских дошкольных учреждений:		
Расчетный норматив в детских дошкольных учреждениях, согласно установленному нормативу "Региональных нормативов градостроительного ХМАО-Югры" составляет 70 мест на 1000 жителей: $3908 \times 70 : 1000 = 274$	мест	280
Расчет вместимости в общеобразовательных школах:		
Расчет вместимости произведен в соответствии норматива принимаемого для микрорайонов-новостроек - 180 учащихся на 1000 жителей: $3908 \times 180 : 1000 = 704$ (количество учащихся подлежит уточнению)	мест	725
Общая площадь встроенных помещений	м ²	2330
Количество парковочных мест, в том числе:	шт	1842
- многоэтажный гараж на 299 м/мест	шт	299
- подземный гараж на 204 м/мест	шт	204
- открытые автостоянки для временного хранения автомобилей	шт	1339



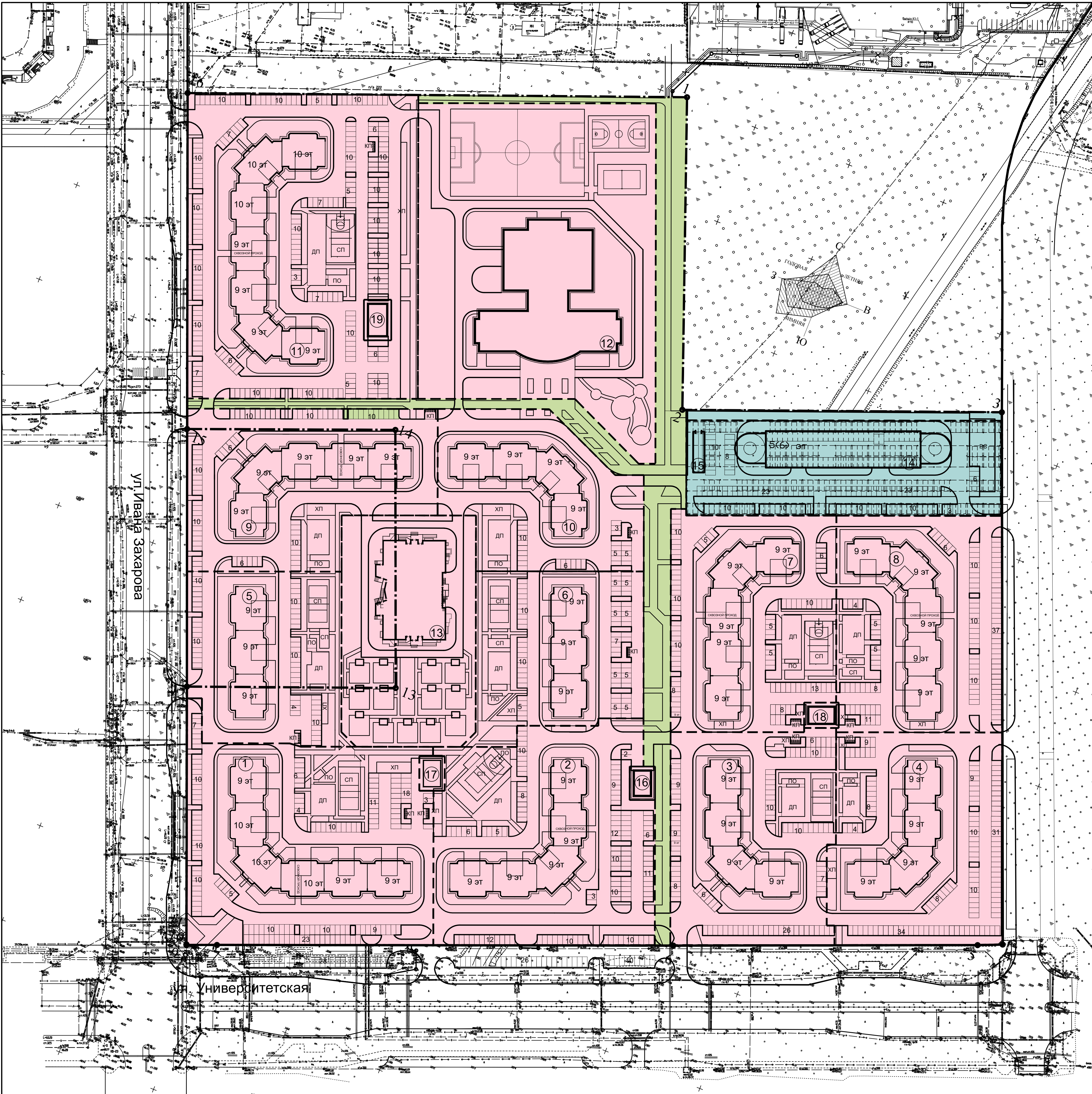
						33-2021-ПП ПМ-1.2			
						Корректировка проекта планировки и проекта межевания "Территория микрорайона 31 "Б" города Сургута, представленного под комплексное освоение в целях жилищного строительства"			
Изм.	Кол.уч	Лист	№ док	Подпись	Дата				
						Раздел I. Утверждаемая часть Часть 2. Основные решения	Стадия	Лист	Листов
Исполнит.	Тельминова				10.21		ПП	2	
Нач. ОПГД	Грудинский				10.21	Общие данные (окончание)	МКУ "УКС" г.Сургут		



Номер на плане	Наименование и обозначение	Этажность	Показатель		Площадь, м2		
			Ед. изм.	Кол-во	Участок га	Застройки м2	Общая квартирная или полезная общественных помещений, м2
1	2	3	4	5	6	7	8
1	Многоквартирный жилой дом со встроенными помещениями в угловой секции	9-10	чел.	474	12020	2151	11858
			кв.	212			
2	Многоквартирный жилой дом со встроенными помещениями в угловой секции	9	чел.	374	11035	1799	9356
			кв.	176			
3	Многоквартирный жилой дом со встроенными помещениями в угловой секции	9	чел.	300	8405	1447	7511
			кв.	140			
4	Многоквартирный жилой дом	9	чел.	310	8786	1447	7758
			кв.	144			
5	Многоквартирный жилой дом	9	чел.	221	6346	1056	5535
			кв.	108			
6	Многоквартирный жилой дом	9	чел.	221	6451	1056	5535
			кв.	108			
7	Многоквартирный жилой дом	9	чел.	384	8500	1799	9603
			кв.	180			
8	Многоквартирный жилой дом	9	чел.	384	8710	1799	9603
			кв.	180			
9	Многоквартирный жилой дом со встроенными помещениями в угловой секции	9	чел.	374	8595	1799	9356
			кв.	176			
10	Многоквартирный жилой дом	9	чел.	310	6614	1447	7758
			кв.	144			
11	Многоквартирный жилой дом со встроенными помещениями в угловых секциях	9-10	чел.	553	17069	2542	13834
			кв.	244			
ИТОГО:			чел.	3905	102531	18342	97707
			кв.	1812			
Объекты социального и культурного-бытового обслуживания							
отдельно стоящие							
12	Общеобразовательная школа	2-3	-	-	17832	3200	6800
13	Детский сад на 280 мест	3	-	-	7497	1700	4300
14	Многоэтажный гараж на 299 м/мест со встроенными помещениями на 6 этаже	6	-	-	8023	1790	6500
15	Подземный гараж на 204 м/мест	1	-	-	110	-	6780
16	КРП	1	-	-	212	130	100
17	ТП	1	-	-	212	130	100
18	ТП	1	-	-	212	130	100
19	РПТП	1	-	-	270	150	115
встроенные помещения в угловые блок-секции							
2	Помещения для физ. занятий и тренировок	1	-	-	-	-	130
3	Помещения для физ. занятий и тренировок	1	-	-	-	-	130
9	Помещения для культурно-досуг. деят-ти	1	-	-	-	-	130
11	Предприятия бытового обслуживания	1	-	-	-	-	130
1	Прачечная (пункт приема),	1	-	-	-	-	70
	Химчистка (пункт приема)	1	-	-	-	-	60
11	Отделение банка	1	-	-	-	-	70
	Отделение почтовой связи	1	-	-	-	-	60
встроенные помещения на 6-ом этаже многоэтажного гаража							
14	Помещения для физ. занятий и тренировок	1	на 80 единовр. посет.	-	-	-	1370

- Условные обозначения
- Граница участка
- Красная линия
- Подземный гараж на участке многоэтажного гаража
- ДП -- игровые площадки
- ПО -- площадки для отдыха
- СП -- спортивные площадки
- ХП -- площадки для хозяйственных целей
- КП -- площадки для мусорных контейнеров

						33-2021-ПП ПМ-1.2		
						Корректировка проекта планировки и проекта межевания "Территория микрорайона 31 "Б" города Сургута, представленного под комплексное освоение в целях жилищного строительства"		
Изм.	Кол. уч.	Лист	№ док.	Подп.	Дата	Раздел 1. Утверждаемая часть Часть 2. Основные решения	Стадия	Лист
Исполнит.	Тельминова				10.21		ПП	3
Нач. ОПГД	Грудинский				10.21	Основной чертеж планировки территории М 1:1000		МКУ "УКС" г.Сургут



Ведомость координат поворотных точек границы участка проектирования

Лист в Границы.jpg

Условные обозначения

- 1. -- Граница участка с координатными точками
- Красная линия
- Границы формируемых земельных участков
- Основные виды разрешенного использования:
 - многоквартирные жилые дома;
 - детские дошкольные учреждения;
 - общеобразовательные школы;
 - объекты систем теплоснабжения
- Условно разрешенные виды использования:
 - многоэтажные гаражи этажностью не ниже 3-х этажей
- Территория общего пользования
- Подземный гараж на участке многоэтажного гаража
- Линия отступа от красных линий в целях определения места допустимого размещения зданий на территории земельного участка - 5,00 м.

						33-2021-ПП ПМ-1.2		
						Корректировка проекта планировки и проекта межевания		
						"Территория микрорайона 31 "Б" города Сургута, представленного под комплексное освоение в целях жилищного строительства"		
Изм.	Кол. уч.	Лист	№	Эж.	Подп.	Дата	Раздел 1. Утверждаемая часть	Стадия
							Часть 2. Основные решения	Лист
Исполнит.	Гельмина					10.21		Листов
								ПП
								4
Нач. ОПГД	Грудинский					10.21	Чертеж с границами формируемых земельных участков, планировочных для предоставления физическим и юридическим лицам для строительства	МКУ "УКС"
							М 1:1000	г.Сургут