

**ПАСПОРТ**  
**благоустройства общественной территории**  
**по состоянию на 30.10.14г.**

**1. Общие сведения о территории благоустройства**

№ п/п	Наименование показателя	Значение показателя
1.1	Вид территории*	<i>Земельный участок под обустройство и размещение парковой зоны</i>
1.2	Адрес местонахождения территории	<i>г. Сургут, микрорайон 20А</i>
1.3	Кадастровый номер земельного участка (дворовой территории)	<i>86:10:0101035:88</i>
1.4	Здания, строения, сооружения, объекты жилищного фонда, расположенные в пределах территории	
1.5	Общая площадь территории, кв. м	<i>37 041</i>
1.6	Оценка уровня благоустроенности территории (благоустроенная/ не благоустроенная) **	<i>Не благоустроен (Имеется проектно-сметная документация, требуется строительство объекта)</i>
1.7	Численность населения, имеющего удобный пешеходный доступ к основным площадкам территории, чел.***	

\* - парк, сквер, центральная улица, площадь, набережная и т.д.

\*\* - благоустроенной считается территория, обеспеченная твердым покрытием, позволяющим комфортное передвижение по основным пешеходным коммуникациям в любое время года и в любую погоду, освещением, игровым оборудованием для детей возрастом до пяти лет и набором урн, скамеек, озеленением, оборудованными площадками для сбора твердых коммунальных отходов.

\*\*\* - под удобным пешеходным доступом понимается возможность для пользователя площадки дойти до нее по оборудованному твердым покрытием и освещенному маршруту в течение не более чем пяти минут.

**2. Характеристика благоустройства**

№ п/п	Наименование показателя	Ед. изм.	Значение показателя	Примечание
1	2	3	4	5
2.1	Требует ремонта дорожное покрытие проезжих частей	да/нет		

2.2	Требуется ремонт дорожного покрытия пешеходных дорожек, тротуаров	да/нет		
2.3	Наличие достаточного освещения территорий	да/нет		
2.4	Наличие площадок (детских, спортивных, для отдыха и т.д.)			
	- количество	ед.		
	- площадь	кв. м		
2.5	Наличие оборудованной контейнерной площадки (выделенная)	ед.		
2.6	Достаточность озеленения (газонов, кустарников, деревьев, цветочного оформления)	да/нет		
2.7	Наличие достаточного количества малых архитектурных форм	да/нет		
2.8	Необходимо установить:			
	- игровое оборудование	ед.		
	- спортивное оборудование	ед.		
	- светильники	ед.		
	- скамьи	ед.		
	- урны	ед.		
2.9	Характеристика освещения:			
	- количество	ед.		
	- достаточность	да/нет		
2.10	Наличие приспособлений для маломобильных групп населения (опорных поручней, специального оборудования на детских и спортивных площадках; спусков, пандусов для обеспечения беспрепятственного	да/нет		

	перемещения)			
--	--------------	--	--	--

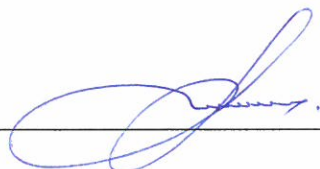
**Приложение:**

Схема земельного участка территории с указанием ее размеров и границ, размещением объектов благоустройства на 1 л.

Дата проведения инвентаризации: «30» 10 2017г.

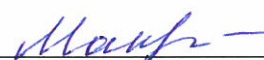
**Ф.И.О., должности и подписи членов комиссии:**

Начальник управления по  
природопользованию и экологии




Р.А. Богач

Главный специалист отдела по  
природопользованию и благоустройству  
городских территорий УПиЭ



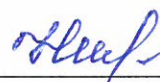
О.А. Макарова

Директор МБУ «Управление  
лесопаркового хозяйства и экологической  
безопасности»



О.В. Соколова

Начальник отдела паркового хозяйства и  
озеленения МБУ «УЛПХ и ЭБ»



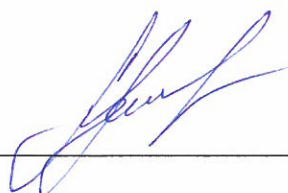
И.А. Николаенко

Начальник отдела капитального  
строительства МБУ «УЛПХ и ЭБ»



Н.С. Овчинникова

Активист Регионального штаба  
Общероссийского общественного  
движения «НАРОДНЫЙ ФРОНТ  
«ЗА РОССИЮ» в ХМАО – Югре,  
координатора Центра мониторинга  
благоустройства городской среды




Е.К. Сократова

Член президиума общественной  
организации «Старожилы Сургута»




В.В. Пономарева

Руководитель группы информационного  
обеспечения  
общественной организации  
«Работающая молодежь города Сургута»



Д.А. Ханьжин

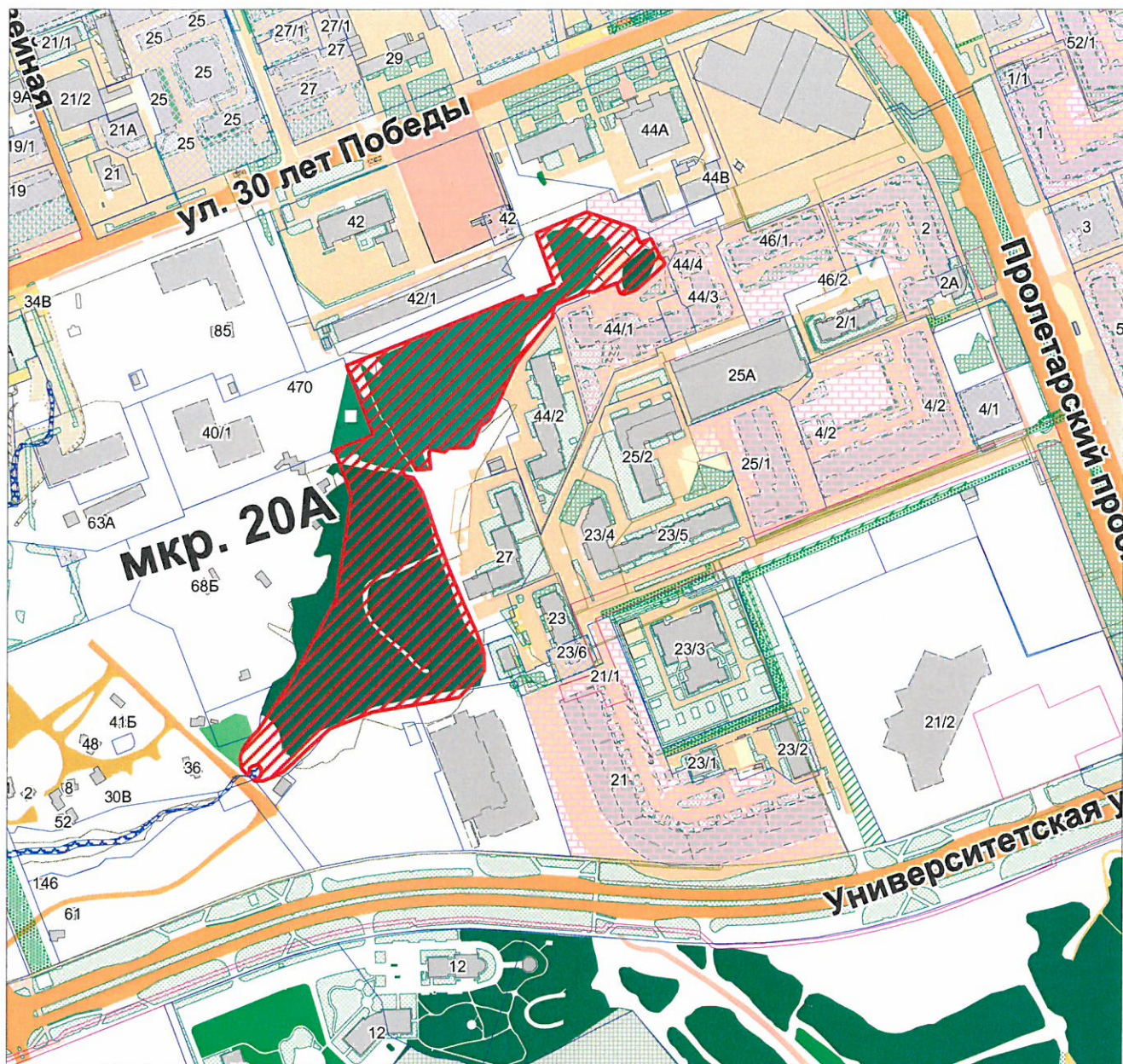
Общественник Всероссийского общества  
инвалидов Сургутской общественной  
организации инвалидов



А.Н. Марусов



**Схема расположения земельного участка под обустройство и размещение парковой зоны  
расположенного в микрорайоне № 20 А г. Сургута, площадью 37 041 кв.м.**



 - границы земельного участка