

ПАСПОРТ
 благоустройства дворовой территории
 по состоянию на октябрь 2017 года

1. Общие сведения о территории благоустройства

№ п/п	Наименование показателя	Значение показателя
1.1	Адрес многоквартирного дома	пос. Дорожный, д. 20
1.2	Кадастровый номер земельного участка (дворовой территории)	Нет
1.3	Численность населения, проживающего в пределах территории благоустройства, чел.	42
1.4	Общая площадь территории, кв.м.	1 441,00
1.5.	Оценка уровня благоустроенности территории (благоустроенная/не благоустроенная)	благоустроенная

2. Характеристика благоустройства

№ п/п	Наименование показателя	Ед. изм.	Значение показателя	Примечание
1	2	3	4	5
2.1	Наличие твердого покрытия, всего	кв.м.	351,00	
	в том числе:			
	твердого покрытия проездов	кв.м.	191,00	
	твердого покрытия тротуаров	кв.м.	0,00	
	твердого покрытия парковок	кв.м.	90,00	
2.2	Количество площадок, специально оборудованных для отдыха, общения и проведения досуга различными группами населения, всего	ед.	0	
	в том числе:			
	спортивных площадок	ед.	0	
	детских площадок	ед.	0	
	иных площадок	ед.	0	
2.3	Площадь площадок, специально оборудованных для отдыха, общения и проведения досуга различными группами населения, всего	кв.м.	0,00	
	в том числе:			
	спортивных площадок	кв.м.	0,00	

	детских площадок	кв.м.	0,00	
	иных площадок	кв.м.	0,00	
2.4	Наличие элементов благоустройства, всего	шт.	2	
	в том числе:			
	осветительных приборов	шт.	2	
	урн	шт.	0	
	скамеек	шт.	0	
2.5.	Наличие оборудованной контейнерной площадки для сбора отходов	ед.	0	
2.6	Наличие озеленения	кв.м.	374,00	
2.7	Наличие приспособлений для маломобильных групп населения	шт.	0	
	в том числе:			
	опорных поручней	шт.	0	
	пандусов	шт.	0	
	съездов	шт.	0	
2.8	Потребность в ремонте твердого покрытия, всего	кв.м.	0,00	
	в том числе:			
	твердого покрытия проездов	кв.м.	0,00	
	твердого покрытия тротуаров	кв.м.	0,00	
2.9	Потребность в установке элементов благоустройства	шт.	2	
	в том числе:			
	осветительных приборов	шт.	0	
	урн	шт.	2	
	скамеек	шт.	0	
2.10	Потребность в установке приспособлений для маломобильных групп населения, всего	шт.	0	
	в том числе:			
	опорных поручней	шт.	0	
	пандусов	шт.	0	
	съездов	шт.	0	

3. Иная учетная информация

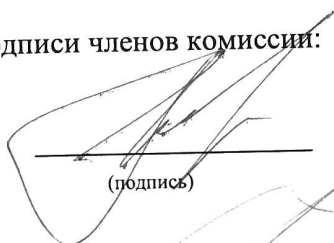
№ п/п	Наименование показателя	Ед. изм.	Значение показателя	Примечание
-------	-------------------------	----------	---------------------	------------

Схема земельного участка территории с указанием ее размеров и границ, размещением объектов благоустройства на _____ л.

Дата проведения инвентаризации: « ____ » _____ 20__ г.

Ф.И.О., должности и подписи членов комиссии:

Заместитель главы
Администрации Города,
председатель комиссии



(подпись)

/Кривцов Николай Николаевич/

(Ф.И.О.)

Директор департамента
городского хозяйства,
заместитель председателя
комиссии

(подпись)

/Карпеткин Константин Юрьевич/

(Ф.И.О.)

Начальник отдела организации
ремонта и благоустройства
жилищного фонда и объектов
городского хозяйства
департамента городского
хозяйства



(подпись)

/Парфенова Анна Евгеньевна/

(Ф.И.О.)

Ведущий инженер отдела
по учету и инвентаризации
муниципального имущества
муниципального казенного
учреждения «Казна городского
хозяйства»



(подпись)

/Зарипова Рита Ракиповна/

(Ф.И.О.)

Ведущий инженер технического
отдела муниципального
казенного учреждения «Казна
городского хозяйства»

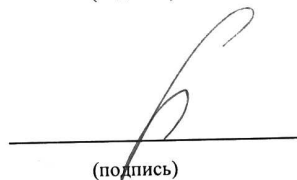


(подпись)

/Боровская Нелли Артуровна/

(Ф.И.О.)

Представитель собственников
помещений в многоквартирном
доме

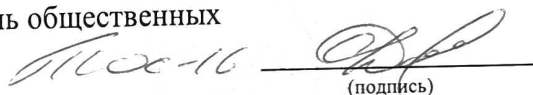


(подпись)

/И.В. Васильченко/

(Ф.И.О.)

Представитель общественных
организаций



(подпись)

/Давыдов С.О./

(Ф.И.О.)

Директор ООО «УК ДЕЗ ЦЖР»

(подпись)

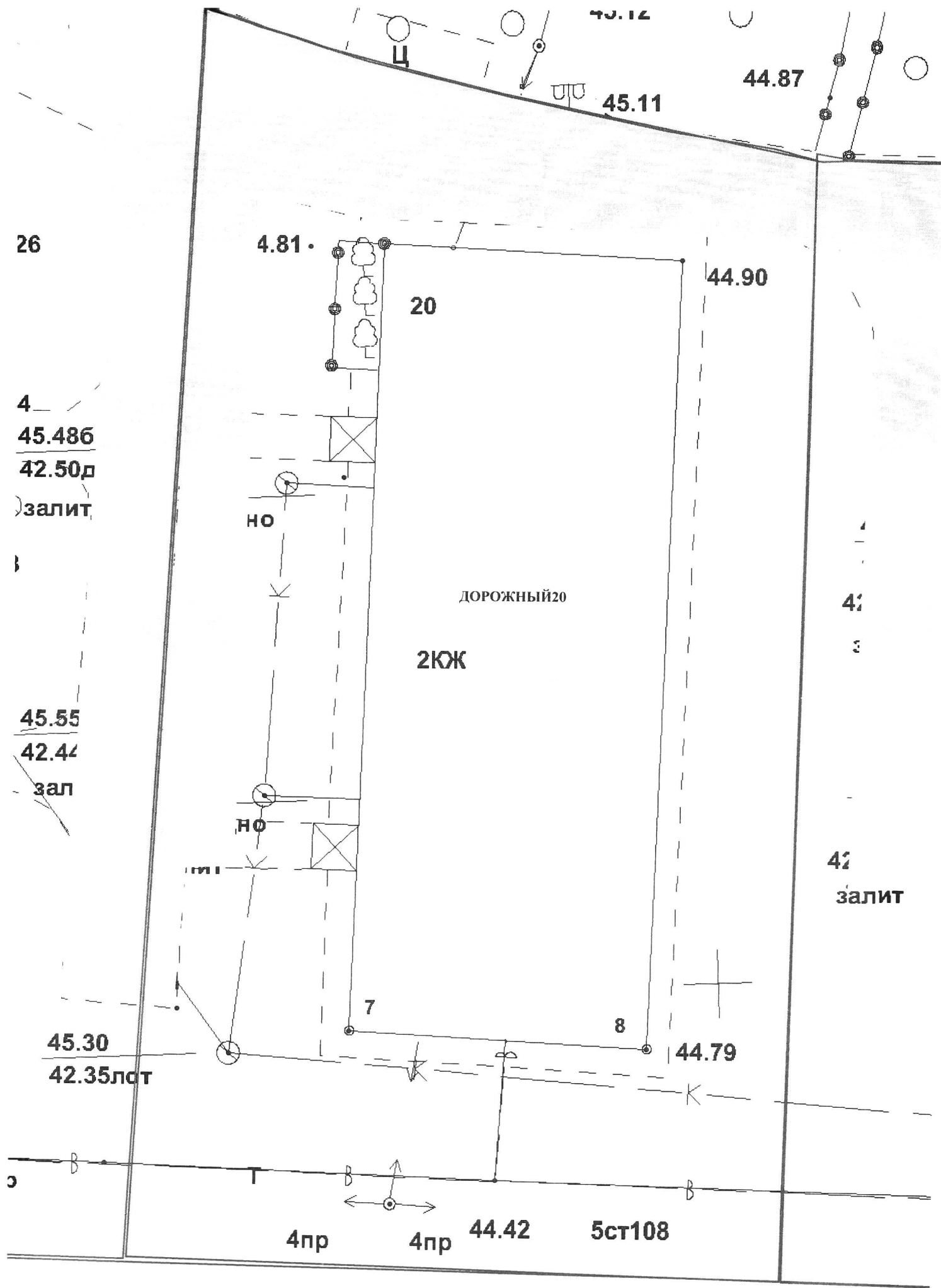
/Ульбеков Рафаиль Алиевич /
(Ф.И.О.)

Ведущий специалист отдела
организации ремонта и
благоустройства жилищного
фонда и объектов городского
хозяйства департамента
городского хозяйства,
секретарь комиссии



(подпись)

/Пономарева Алина Сергеевна /
(Ф.И.О.)



26

4

45.486

42.50д

залит

45.55

42.44

зал

42

залит

42

залит

4пр

4пр

44.42

5ст108

45.30

42.35лот

44.79

4.81

20

ДОРОЖНЫЙ 20

2КЖ

44.12

45.11

44.87

44.90

7

8

Ц

НО

НО

3