

**ПАСПОРТ**  
 благоустройства дворовой территории  
 по состоянию на 20.10.2017г.

1. Общие сведения о территории благоустройства

№ п/п	Наименование показателя	Значение показателя
1.1	Адрес многоквартирного дома*	Чехова 14/1
		Чехова 14/2
		Чехова 14/3
		Чехова 14/4
1.2	Кадастровый номер земельного участка (дворовой территории)	86:10:0101008:224
		86:10:0101008:228
		86:10:0101008:229
		86:10:0101008:230
1.3	Численность населения, проживающего в пределах территории благоустройства, чел.	904
1.4	Общая площадь территории, кв. м	11714
1.5	Оценка уровня благоустроенности территории (благоустроенная/ не благоустроенная)**	благоустроенная

\* - при образовании дворовой территории земельными участками нескольких МКД в пунктах 1.1 и 1.2 указываются данные каждого МКД.

\*\* - благоустроенной считается территория, обеспеченная твердым покрытием, позволяющим комфортное передвижение по основным пешеходным коммуникациям в любое время года и в любую погоду, освещением, игровым оборудованием для детей возрастом до пяти лет и набором урн, скамеек, озеленением, оборудованными площадками для сбора твердых коммунальных отходов.

2. Характеристика благоустройства

№ п/п	Наименование показателя	Ед. изм.	Значение показателя	Примечание
1	2	3	4	5
2.1	Наличие твердого покрытия, всего	кв.м	7427	
	в том числе:			
	твердого покрытия проездов	кв.м	6250	

	твёрдого покрытия тротуаров	кв.м	1177	
	твёрдого покрытия парковок	кв.м		
2.2	Количество площадок, специально оборудованных для отдыха, общения и проведения досуга различными группами населения, всего	ед.	1	
	в том числе:			
	спортивных площадок	ед.		
	детских площадок	ед.	1	
	иных площадок	ед.		
2.3	Площадь площадок, специально оборудованных для отдыха, общения и проведения досуга различными группами населения, всего	кв.м	1413	
	в том числе:			
	спортивных площадок	кв.м		
	детских площадок	кв.м		
	иных площадок	кв.м	1413	
2.4	Наличие элементов благоустройства, всего	шт.	38	
	в том числе:			
	осветительных приборов	шт.	11	
	урн	шт.	14	
	скамеек	шт.	13	
2.5	Наличие оборудованной контейнерной площадки для сбора отходов	ед.	17	
2.6	Наличие озеленения	кв.м	2874	
2.7	Наличие приспособлений для маломобильных групп населения, всего	шт.	24	

	в том числе:			
	опорных поручней	шт.	15	
	пандусов	шт.		
	сездов	шт.	9	
2.8	Потребность в ремонте твердого покрытия, всего	кв.м	7427	
	в том числе:			
	твердого покрытия проездов	кв.м	6250	
	твердого покрытия тротуаров	кв.м	1177	
2.9	Потребность в установке элементов благоустройства, всего	шт.	35	
	в том числе:			
	осветительных приборов	шт.	1	
	урн	шт.	12	
	скамеек	шт.	17	
2.10	Потребность в установке приспособлений для маломобильных групп населения, всего	шт.		
	в том числе:			
	опорных поручней	шт.	9	
	пандусов	шт.		
	сездов	шт.	8	

### 3. Иная учетная информация

№ п/п	Наименование показателя	Ед. изм.	Значение показателя	Примечание
1				
2				
3				
4				

Приложение:

Схема земельного участка территории с указанием ее размеров и границ, размещением объектов благоустройства на 6 л.

Дата проведения инвентаризации: «20» 10 2017г.

Основной состав комиссии:

Заместитель главы администрации города,  
председатель комиссии

(организация, должность)

(подпись)

Кривош Николай Николаевич  
(Ф.И.О.)

Директор департамента городского хозяйства,  
заместитель председателя комиссии

(организация, должность)

(подпись)

Карпеткин Константин Юрьевич  
(Ф.И.О.)

Ведущий специалист отдела организации ремонта  
и благоустройства жилищного фонда и объектов  
городского хозяйства департамента гор. хозяйства,  
секретарь комиссии

(организация, должность)

(подпись)

Пономарева Алина Сергеевна  
(Ф.И.О.)

Члены комиссии:

Начальник отдела организации ремонта и  
благоустройства жилищного фонда и объектов  
городского хозяйства департамента гор. хозяйства,  
секретарь комиссии

(организация, должность)

(подпись)

Парфенова Анна Евгеньевна  
(Ф.И.О.)

Ведущий инженер отдела по учету и инвентаризации  
муниципального имущества муниципального казенного  
учреждения «Казна городского хозяйства»

(организация, должность)

(подпись)

Зарилова Рита Ракиповна  
(Ф.И.О.)

Ведущий инженер технического отдела муниципального  
казенного учреждения «Казна городского хозяйства»

(организация, должность)

(подпись)

Боровская Нелли Артуровна  
(Ф.И.О.)

Заместитель директора по эксплуатации жилого фонда  
и текущего ремонта ООО «УК РЭУ №8»

(организация, должность)

(подпись)

Мазур Людмила Ивановна  
(Ф.И.О.)

Председатель

«Территориальное общественное самоуправление»

(организация, должность)

(подпись)

Бокачева Светлана Викторовна  
(Ф.И.О.)

№ 19 Чехова 14/2  
(председатель совета дома, собственник помещения №)

(подпись)

Мазур Л.И.  
(Ф.И.О.)

№ 28 Чехова 14/3  
(собственник помещения №)

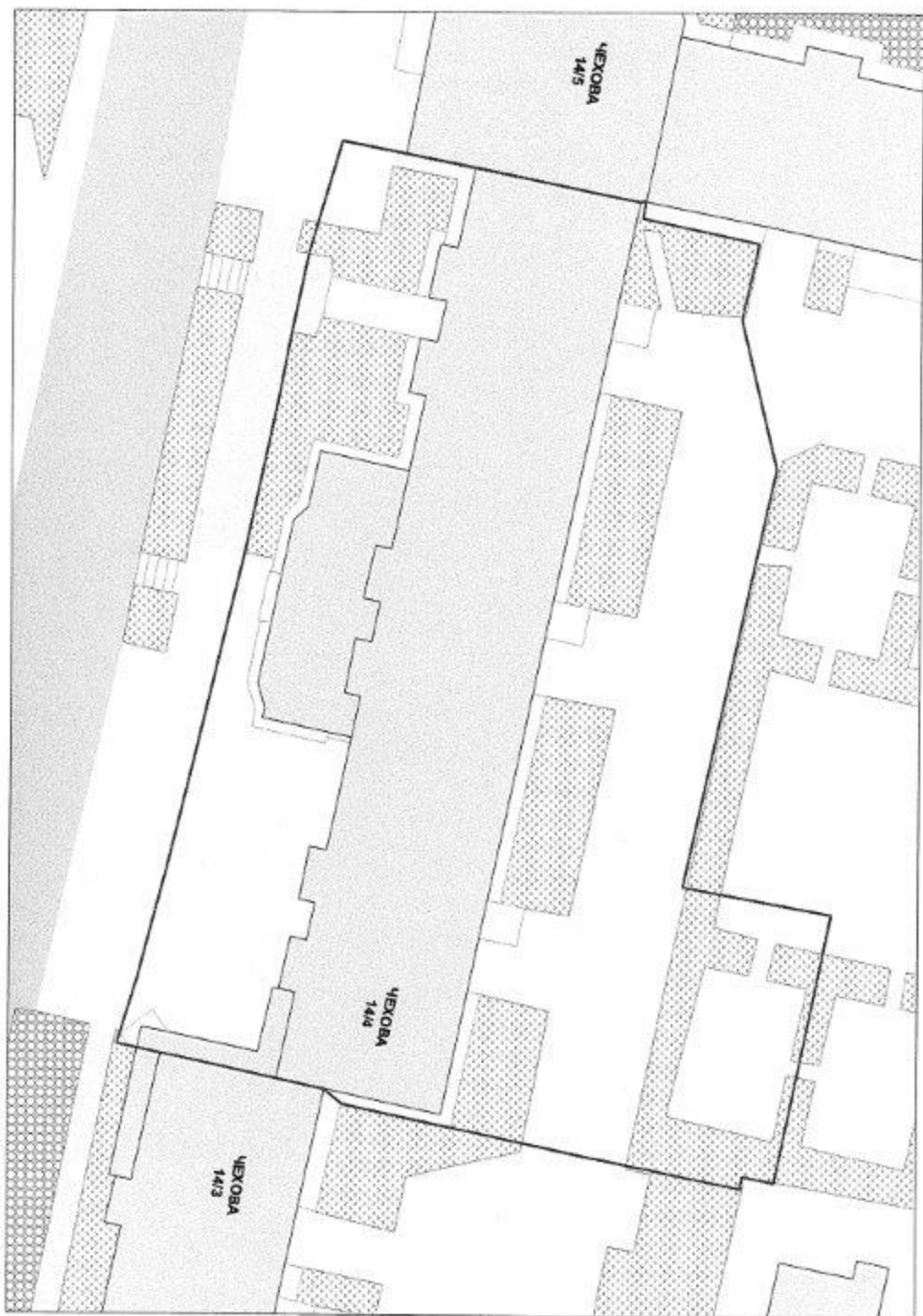
(подпись)

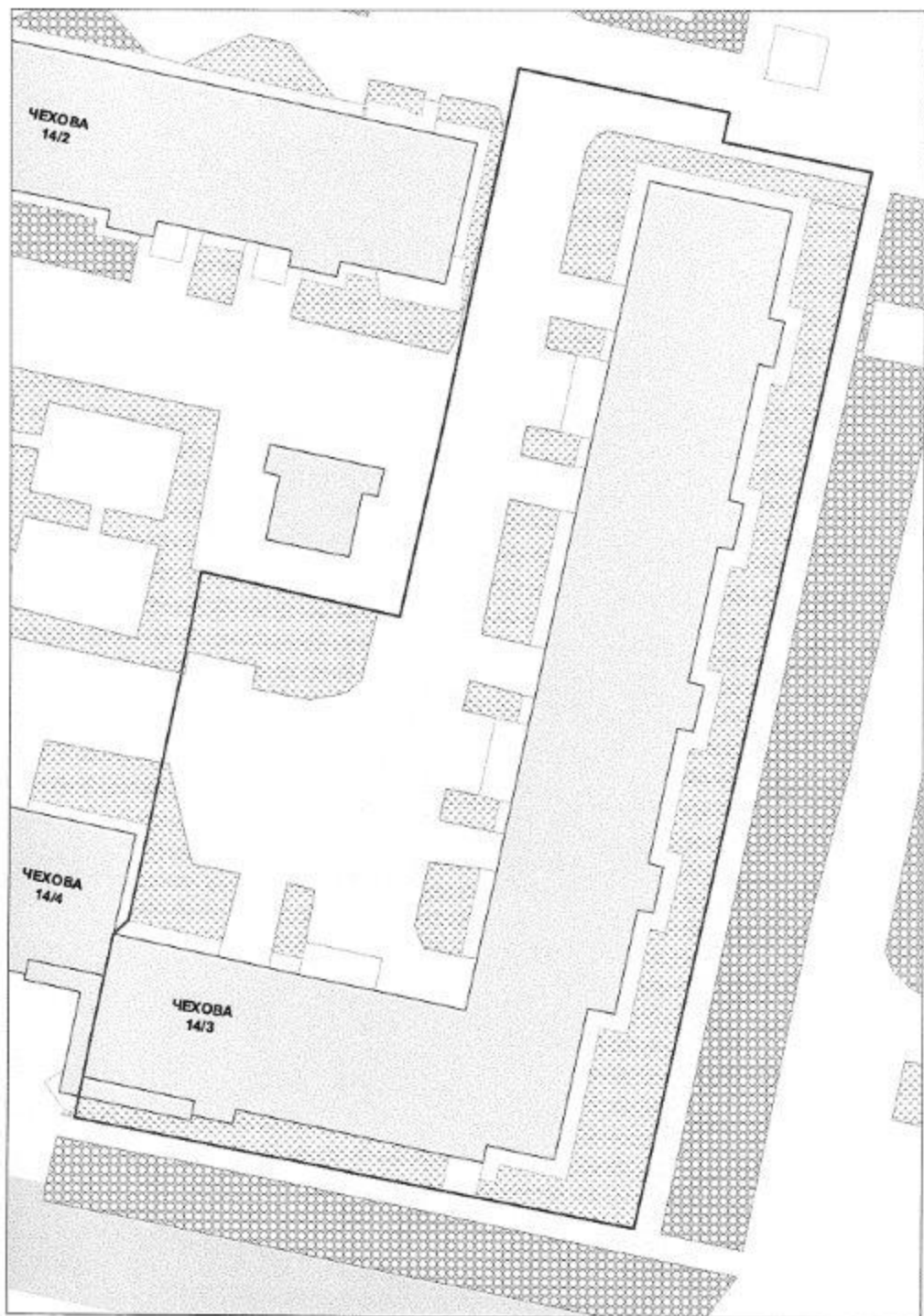
Александр Д.И.  
(Ф.И.О.)

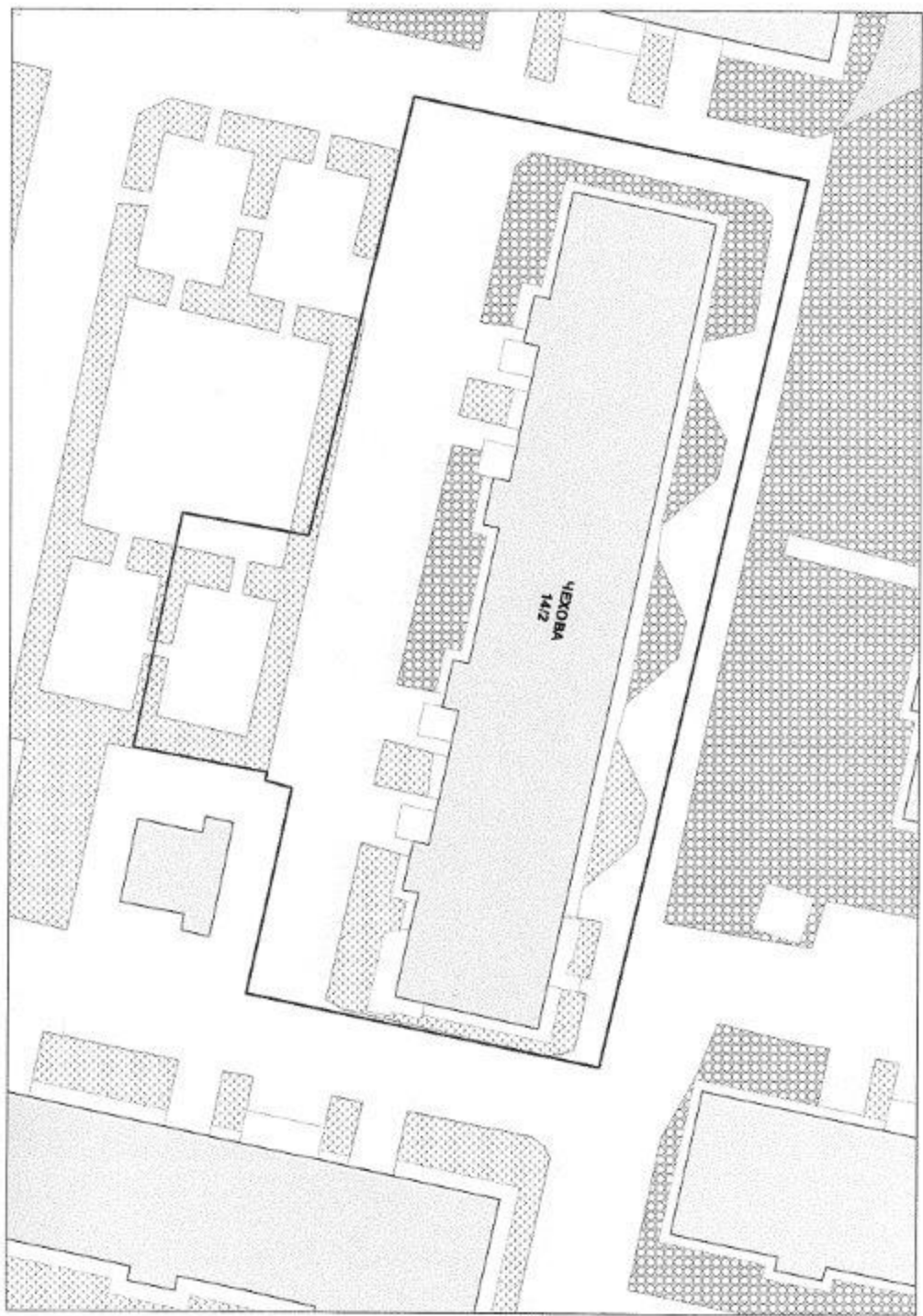
№ 29 Чехова 14/4  
(собственник помещения №)

(подпись)

Боровская  
(Ф.И.О.)







ЧЕХОВА  
14/1

This is a black and white architectural floor plan of a building complex. The central feature is a long, narrow rectangular structure with a semi-circular protrusion at its top end. This structure is labeled 'ЧЕХОВА 14/1'. To its right, there is a large, irregularly shaped open area, possibly a courtyard or a large hall, with several smaller rectangular structures or rooms scattered around it. At the bottom left, another rectangular structure is labeled 'ЧЕХОВА 14/5'. The drawing uses solid lines for walls and a stippled or hatched pattern for certain areas, possibly representing landscaping or specific materials. The overall layout is somewhat irregular, suggesting an older or non-standard building design.

ЧЕХОВА  
14/5