

ПАСПОРТ
 благоустройства дворовой территории
 по состоянию на 31.10.2017г.

1. Общие сведения о территории благоустройства

№ п/п	Наименование показателя	Значение показателя
1.1	Адрес многоквартирного дома*	ул. Крылова, 47/1
1.2	Кадастровый номер земельного участка (дворовой территории)	86:10:0101125:459
1.3	Численность населения, проживающего в пределах территории благоустройства, чел.	1 038
1.4	Общая площадь территории, кв. м	15 317
1.5	Оценка уровня благоустроенности территории (благоустроенная/ не благоустроенная) **	благоустроенная

* - при образовании дворовой территории земельными участками нескольких МКД в пунктах 1.1 и 1.2 указываются данные каждого МКД.

** - благоустроенной считается территория, обеспеченная твердым покрытием, позволяющим комфортное передвижение по основным пешеходным коммуникациям в любое время года и в любую погоду, освещением, игровым оборудованием для детей возрастом до пяти лет и набором урн, скамеек, озеленением, оборудованными площадками для сбора твердых коммунальных отходов.

2. Характеристика благоустройства

№ п/п	Наименование показателя	Ед. изм.	Значение показателя	Примечание
1	2	3	4	5
2.1	Наличие твердого покрытия, всего	кв.м	7 060,6	
	в том числе:			
	твердого покрытия проездов	кв.м	6 701	
	твердого покрытия тротуаров	кв.м	359,6	
	твердого покрытия парковок	кв.м	—	

2.2	Количество площадок, специально оборудованных для отдыха, общения и проведения досуга различными группами населения, всего	ед.	2	
	в том числе:			
	спортивных площадок	ед.	1	
	детских площадок	ед.	1	
	иных площадок	ед.	—	
2.3	Площадь площадок, специально оборудованных для отдыха, общения и проведения досуга различными группами населения, всего	кв.м	4 375,13	
	в том числе:			
	спортивных площадок	кв.м	270,13	
	детских площадок	кв.м	4 105	
	иных площадок	кв.м	—	
2.4	Наличие элементов благоустройства, всего	шт.	12	
	в том числе:			
	осветительных приборов	шт.	3	
	урн	шт.	4	
	скамеек	шт.	5	
2.5	Наличие оборудованной контейнерной площадки для сбора отходов	ед.	1	
2.6	Наличие озеленения	кв.м	1 063,1	
2.7	Наличие приспособлений для маломобильных групп населения, всего	шт.	3	
	в том числе:			
	опорных поручней	шт.	—	
	пандусов	шт.	—	
	съездов	шт.	3	

2.8	Потребность в ремонте твёрдого покрытия, всего	кв.м	—	
	в том числе:			
	твёрдого покрытия проездов	кв.м	—	
	твёрдого покрытия тротуаров	кв.м	—	
2.9	Потребность в установке элементов благоустройства, всего	шт.	—	
	в том числе:			
	осветительных приборов	шт.	—	
	урн	шт.	—	
	скамеек	шт.	—	
2.10	Потребность в установке приспособлений для маломобильных групп населения, всего	шт.	—	
	в том числе:			
	опорных поручней	шт.	—	
	пандусов	шт.	—	
	съездов	шт.	—	

3. Иная учетная информация

№ п/п	Наименование показателя	Ед. изм.	Значение показателя	Примечание
----------	----------------------------	----------	------------------------	------------

Приложение:

Схема земельного участка территории с указанием ее размеров и границ, размещением объектов благоустройства на 1 л.

Дата проведения инвентаризации: « 31 » октября 2017

Комиссия в составе:

Заместитель главы Администрации
города, председатель комиссии


(подпись)

/ Кривцов Н.Н.
(Ф.И.О.)

Директор департамента городского
хозяйства, заместитель председателя
комиссии


(подпись)

/ Карпеткин К.Ю.
(Ф.И.О.)

Ведущий специалист отдела организации
ремонта и благоустройства жилищного
фонда и объектов городского хозяйства
департамента городского хозяйства,
секретарь комиссии



(подпись)

/ Пономарева А.С. /

(Ф.И.О.)

Начальник отдела организации ремонта
и благоустройства жилищного фонда
и объектов городского хозяйства
департамента городского хозяйства,
член комиссии



(подпись)

/ Парфенова А.Е. /

(Ф.И.О.)

Ведущий инженер технического
отдела муниципального казенного
учреждения «Казна городского
хозяйства», член комиссии

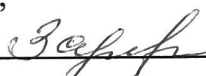


(подпись)

/ Боровская Н.А. /

(Ф.И.О.)

Ведущий инженер отдела по учету
и инвентаризации муниципального
имущества муниципального казенного
учреждения «Казна городского хозяйства»,
член комиссии

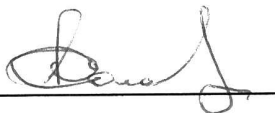


(подпись)

/ Зарипова Р.Р. /

(Ф.И.О.)

Директор ООО УК «Система»



(подпись)

/ Гапонов А.В. /

(Ф.И.О.)

Собственники помещений
в многоквартирных домах или их
представители, уполномоченные на
участие в работе комиссии

(подпись)

(Ф.И.О.)

(подпись)

(Ф.И.О.)

(подпись)

(Ф.И.О.)

Представители общественных
организаций 700-25



(подпись)

/ Иванова А.А. /

(Ф.И.О.)

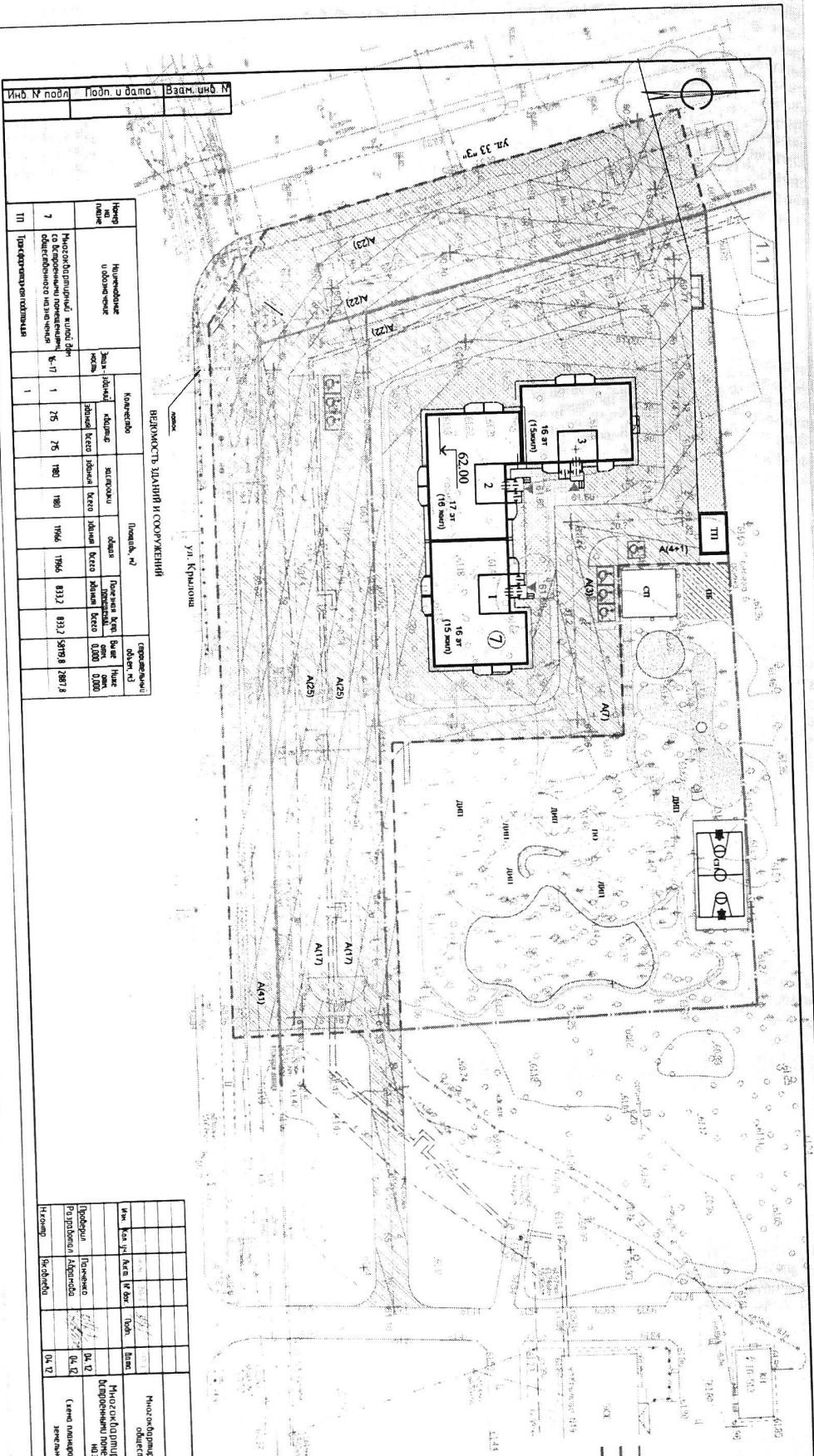
(подпись)

(Ф.И.О.)

Инд. № подл.	Подп. и дата	Вид. инв. №
--------------	--------------	-------------

Инд. № подл.	Имя	Качество			Площадь, кв. м				Стоимость, руб.		
		за-зависимая часть	зависимая часть	зависимая часть	общая	полезная	зависимая	общая	полезная	зависимая	
7	Историко-культурный заказ дом №17	1	75	180	180	1764	1964	8312	8312	591788	28078
III	Историко-культурный заказ	1									

Ул. Крылова



- Условные обозначения**
- "Чужая" линия
 - Граница участка
 - Граница проектной работы
 - Дорожка тротуарная
 - Площадка открытая
 - Спортивное сооружение
 - Мемориальное сооружение
 - Контрфорсная стена
 - Искусственное озеро
 - Ограждение
 - Площадка в границах с озерами и ИТС по обочине проезжей части
 - Дорожка в границах с озерами и ИТС по обочине проезжей части
 - Площадка озелененная с покрытием из натурального камня
 - Площадка озелененная с покрытием из искусственного камня
 - Контрфорсная стена
 - Контрфорсная стена
 - Контрфорсная стена

25-11/Н-7-1139

Исх. №	Исх. №	Исх. №	Исх. №	Исх. №	Исх. №	Исх. №	Исх. №	Исх. №	Исх. №
Исх. №	Исх. №	Исх. №	Исх. №	Исх. №	Исх. №	Исх. №	Исх. №	Исх. №	Исх. №

Историко-культурный заказ дом №17 по территории, расположенной на участке № 44 м/п з. Судопляк

Историко-культурный заказ дом №17 по территории, расположенной на участке № 44 м/п з. Судопляк

Историко-культурный заказ дом №17 по территории, расположенной на участке № 44 м/п з. Судопляк