

**МУНИЦИПАЛЬНОЕ КАЗЕННОЕ УЧРЕЖДЕНИЕ  
«УПРАВЛЕНИЕ КАПИТАЛЬНОГО СТРОИТЕЛЬСТВА»**

**Заказчик – Департамент архитектуры и градостроительства  
Администрации города Сургута**

**О ВНЕСЕНИИ ИЗМЕНЕНИЙ В ПРОЕКТ МЕЖЕВАНИЯ  
ТЕРРИТОРИИ МИКРОРАЙОНА 24 ГОРОДА СУРГУТА В  
ЧАСТИ СПОСОБОВ ОБРАЗОВАНИЯ ЗЕМЕЛЬНЫХ  
УЧАСТКОВ (1 ЭТАП)**

**ТЕКСТОВАЯ ЧАСТЬ**

**13-2021-ПМ**

**г. Сургут 2021**

**МУНИЦИПАЛЬНОЕ КАЗЕННОЕ УЧРЕЖДЕНИЕ  
«УПРАВЛЕНИЕ КАПИТАЛЬНОГО СТРОИТЕЛЬСТВА»**

**Заказчик – Департамент архитектуры и градостроительства  
Администрации города Сургута**

**О ВНЕСЕНИИ ИЗМЕНЕНИЙ В ПРОЕКТ МЕЖЕВАНИЯ  
ТЕРРИТОРИИ МИКРОРАЙОНА 24 ГОРОДА СУРГУТА В  
ЧАСТИ СПОСОБОВ ОБРАЗОВАНИЯ ЗЕМЕЛЬНЫХ  
УЧАСТКОВ (1 ЭТАП)**

**ТЕКСТОВАЯ ЧАСТЬ**

**13-2021-ПМ**

**ДИРЕКТОР**

**Р.В. БОЙКО**

**г. Сургут 2021**

Состав проекта:

О внесении изменений в проект межевания территории микрорайона 24 города Сургута в части способов образования земельных участков (1 этап)		Примечания
1.	Основная часть корректировки проекта межевания	-
1.1.	Текстовая часть корректировки проекта межевания	-

**Содержание:**

Основная часть корректировки проекта межевания территории (утверждаемая часть)		
Текстовая часть корректировки проекта межевания территории		
1	Перечень и сведения о площади образуемых земельных участков, в том числе возможные способы их образования	

ПРИЛОЖЕНИЕ: Схема расположения образуемых земельных участков.

Ведомость координат поворотных точек границ образуемых земельных участков.

## **1. Общие положения основной части корректировки проекта межевания территории**

Внесение изменений в проект межевания территории микрорайона 24 города Сургута в части способов образования земельных участков (1 этап) осуществляется на основании:

1) постановления администрации города Сургута от 01.03.2021 № 1429 «О внесении изменений в проекты межевания территорий застроенных микрорайонов, кварталов города Сургута в части способов образования земельных участков (1 этаж)»;

2) материалов генерального плана муниципального образования городской округ город Сургут, утверждённого решением Исполнительного комитета Тюменского областного Совета народных депутатов от 06.05.1991 № 153 (в редакции решения Думы города Сургута от 18.04.2017 № 107-VI ДГ);

3) материалов правил землепользования и застройки на территории города Сургута, утвержденных решением Сургутской городской Думы от 28 июня 2005 г. N 475-IIIГД (в редакции, действующей на период проектирования).

Внесение изменений в проект межевания территории микрорайона 24 города Сургута в части способов образования земельных участков (1 этап) осуществляется в соответствии:

1) с градостроительным кодексом Российской Федерации от 29.12.2004 №190-ФЗ (далее - ГрК РФ);

2) с земельным кодексом Российской Федерации от 25.10.2001 №136-ФЗ (далее - ЗК РФ);

3) с нормативами градостроительного проектирования:

- региональными нормативами градостроительного проектирования Ханты-Мансийского автономного округа – Югры (далее-РНГП-Югры), утвержденными приказом Департамента строительства Ханты-Мансийского автономного округа – Югры от 29.12.2014 № 534н;

- местными нормативами градостроительного проектирования муниципального образования городской округ город Сургут, утвержденные решением Думы города Сургута от 07.05.2015 №695-VДГ (далее-ПЗЗ).

4) с требованиями технических регламентов;

5) с требованиями сводов правил;

6) с учетом материалов и результатов инженерных изысканий;

7) с учетом границ территорий объектов культурного наследия, включенных в единый государственный реестр объектов культурного наследия (памятников истории и культуры) народов Российской Федерации, границ территорий выявленных объектов культурного наследия;

8) с учетом границ зон с особыми условиями использования территорий.

Внесение изменений в проект межевания территории микрорайона 24 города Сургута в части способов образования земельных участков (1 этап) осуществляется с учетом ранее разработанной документации:

1) Проект межевания территории улично-дорожной сети города Сургута, утвержденный постановлением администрации города Сургута от 26 января 2017 г. N 463, с изменениями, дополнениями и корректировками, актуальными на сегодняшний день;

2) проект межевания территории микрорайона 24 города Сургута, утвержденный постановлением администрации города Сургута от 23 июня 2018 года N 3724;

3) существующими проектами объектов, находящихся в стадии проектирования и строительства;

Внесение изменений в проект межевания территории микрорайона 24 города Сургута в части способов образования земельных участков (1 этап) осуществляется с учетом разрабатываемой документации на основании:

1) постановления Администрации города от 18.03.2019 № 1816 «О корректировке проекта межевания территории микрорайона 24 города Сургута в части земельных участков ЗУ 10 и ЗУ 14» (с изменениями от 17.04.2019 №2628);

2) постановления Администрации города от 13.11.2019 № 8430 «О корректировке проекта межевания территории микрорайона 24 города Сургута в части изменения границ земельного участка с кадастровым номером 86:10:0101066:3000»;

3) постановления Администрации города от 28.11.2019 № 8924 «О корректировке проекта межевания территории микрорайона 24 города Сургута в части придомовой территории многоквартирного жилого дома по адресу: набережная Ивана Кайдалова, дом 28».

Внесение изменений в проект межевания территории микрорайона 24 города Сургута в части способов образования земельных участков (1 этап) осуществляется в целях:

- описания возможных способов образования земельных участков.

## **2. Перечень и сведения о площади образуемых земельных участков, в том числе возможные способы их образования**

Перечень и сведения о площади образуемых земельных участков, в том числе возможные способы их образования указаны в таблице 1.

Таблица 1.

## Перечень и сведения о площади образуемых земельных участков, в том числе возможные способы их образования

Образуемые земельные участки										
№ п/п	Условный номер образуемого земельного участка, кадастровый номер изменяемого, сохраняемого участка	Площадь, м2			Адрес участка	Кадастровый номер исходного земельного участка (при наличии)	Фактическое использование	Вид разрешенного использования по проекту межевания***	Возможные способы образования**	Примечание
		Существующая	Расчетная*	Проектная						
1.	:ЗУ2.1	4091	4966	5518	мкр 24, пр-кт Пролетарский, 10/1	86:10:0101066:3	12 этажный жилой дом	Многоэтажная жилая застройка (высотная застройка). Код 2.6	- 1 этап: уточнить границу ранее учтенного земельного участка с кадастровым номером 86:10:0101066:3, поскольку в ЕГРН граница не установлена в соответствии с требованиями земельного законодательства; - 2 этап: образование земельного участка с условным номером :ЗУ2.1 путем перераспределения земельного участка с кадастровым номером 86:10:0101066:3 и земель, находящихся в государственной или муниципальной собственности (:Т/п66, :Т/п67, :Т/п68);	Образуемый
2.	:ЗУ2.2	4390	10422	7171	мкр 24, пр-кт Пролетарский, 8	86:10:0101066:6	9 этажный жилой дом	Многоэтажная жилая застройка (высотная застройка). Код 2.6	Необходимо исправить техническую ошибку, в части наложения земельных участков с кадастровыми номерами 86:10:0101066:2076 и 86:10:0101066:3006. - 1 этап: образование земельного участка с условным номером :ЗУ2.2 путем перераспределения земельного участка с кадастровым номером 86:10:0101066:3006 и земель, находящихся в государственной или муниципальной собственности (:Т/п62);	Образуемый

3.	:ЗУ2.3	6669	9418	7277	г Сургут, пр-кт Пролетарский, 10	86:10:0101066:7	9 этажный жилой дом	Многоэтажная жилая застройка (высотная застройка). Код 2.6	- 1 этап: образование земельного участка с условным номером :ЗУ2.3 путем перераспределения земельного участка с кадастровым номером 86:10:0101066:7 и земель, находящихся в государственной или муниципальной собственности (:Т/п57, :Т/п58);	Образуемый
4.	:ЗУ3.3	1906	-	2034	микрорайон 24, без адреса	86:10:0101066:2506	Строящийся объект	Спорт. Код 5.1	- 1 этап: образование земельного участка с условным номером :ЗУ3.3 путем перераспределения земельного участка с кадастровым номером 86:10:0101066:2506 и земель, находящихся в государственной или муниципальной собственности (:Т/п89, :Т/п90, :Т/п3, :Т/п4, :Т/п5).	Образуемый
5.	:ЗУ2.6	17832	25875	17200	микрорайон 24, набережная Ивана Кайдалова, 28	86:10:0101066:28	9 этажный жилой дом	Многоэтажная жилая застройка (высотная застройка). Код 2.6	- 1 этап: образование земельного участка с условным номером :ЗУ2.6 путем перераспределения земельного участка с кадастровым номером 86:10:0101066:28 и земель, находящихся в государственной или муниципальной собственности (:Т/п12, :Т/п41);	Образуемый
6.	:ЗУ2.4	6093	5167	6937	мкр 24, наб Ивана Кайдалова, 30	86:10:0101066:98	12 этажный жилой дом	Многоэтажная жилая застройка (высотная застройка). Код 2.6	- 1 этап: образование земельного участка с условным номером :ЗУ2.4.1 путем перераспределения земельных участков с кадастровыми номерами 86:10:0101066:28, 86:10:0101066:2515 и 86:10:0101066:98. В состав образуемого земельного участка с условным номером :ЗУ2.4.1 включены части земельных участков с условными номерами :98/п1, :2515/п1 и :28/п2; - 2 этап: образование земельного участка с условным номером :ЗУ2.4 путем перераспределения земельного участка с условным номером :ЗУ2.4.1, образованного в первом этапе, и земель, находящихся в государственной или муниципальной собственности (:Т/п42, :Т/п64) ;	Образуемый



7.	:ЗУ4.2	6272	-	6268	мкр 24, без адреса	86:10:0101 066:2515	Озеленение	Отдых (рекреация). Код 5.0	- 1 этап: образование земельного участков с условным номером :ЗУ4.2.1 путем перераспределения земельных участков с кадастровыми номерами 86:10:0101066:28, 86:10:0101066:2515 и 86:10:0101066:98. В состав образуемого земельного участка с условным номером :ЗУ4.2.1 включены части земельных участков с условными номерами :98/п1 и :2515/п2; - 2 этап: образование земельного участка с условным номером :ЗУ4.2 путем перераспределения земельного участка с условным номером :ЗУ4.2.1, образованного в первом этапе и земель, находящихся в государственной или муниципальной собственности (:Т/п2);	Образуемый
8.	:ЗУ2.7	6980	6590	7417	мкр 24, пр-кт Пролетарский, 8/2	86:10:0101 066:20	5 этажный жилой дом	Среднеэтажная жилая застройка. Код 2.5	- 1 этап: уточнить границу ранее учтенного земельного участка с кадастровым номером 86:10:0101066:20, поскольку в ЕГРН граница не установлена в соответствии с требованиями земельного законодательства; - 2 этап: образование земельного участка с условным номером :ЗУ2.7 путем перераспределения земельного участка с кадастровым номером 86:10:0101066:20 и земель, находящихся в государственной или муниципальной собственности (:Т/п42, :Т/п64);	Образуемый
9.	:ЗУ2.14	22546	6811	15403	ул. Геологическая, 15/1	86:10:0101 066:81	9 этажный жилой дом	Многоэтажная жилая застройка (высотная застройка). Код 2.6	- 1 этап: образование земельного участка с условным номером :ЗУ2.14 путем перераспределения земельного участка с кадастровым номером 86:10:0101066:81 и земель, находящихся в государственной или муниципальной собственности;	Образуемый
10.	:ЗУ2.8	15245	17992	12302	пр-кт Пролетарский, 10/2	86:10:0101 066:80	9 этажный жилой дом, ТП	Многоэтажная жилая застройка (высотная застройка). Код 2.6	- 1 этап: образование земельного участка с условным номером :ЗУ2.8 путем перераспределения земельного участка с кадастровым номером 86:10:0101066:80 и земель, находящихся в государственной или муниципальной собственности (:Т/п33, :Т/п34);	Образуемый

11.	:ЗУ4.4	1634	-	1692	г Сургут, мкр 24, наб Ивана Кайдалова, д 28/1	86:10:0101066:101	Детские площадки	Отдых (рекреация). Код 5.0	- 1 этап: образование земельного участка с условным номером :ЗУ4.4 путем перераспределения земельного участка с кадастровым номером 86:10:0101066:101 и земель, находящихся в государственной или муниципальной собственности (Т/п82, :Т/п83, :Т/п16, :Т/п17, :Т/п18, :Т/п19, :Т/п20, :Т/п21);	Образуемый
12.	:ЗУ2.9	-	9723	10264	микрорайон 24, наб. Ивана Кайдалова, 28/1	-	5 этажный жилой дом	Среднеэтажная жилая застройка. Код 2.5	- 1 этап: образование земельного участка с условным номером :ЗУ2.9.1 из земель, находящихся в государственной или муниципальной собственности (:Т/п37); - 2 этап: образование земельного участка с условным номером :ЗУ2.9 путем перераспределения земельного участка с условным номером :ЗУ2.9.1, образованного в первом этапе, и земельных участков с кадастровыми номерами 86:10:0101066:28, 86:10:0101066:90, 86:10:0101066:101. В состав образуемого земельного участка с условным номером :ЗУ2.9 включены части земельных участков с условными номерами :28/п3, :28/п4, :90/п2, :101/п2 и :101/п3.	Образуемый
13.	:ЗУ2.10	15245	5879	5369	пр-кт Пролетарский, 10/3	86:10:0101066:80,	9 этажный жилой дом	Многоэтажная жилая застройка (высотная застройка). Код 2.6	Вариант 1: - 1 этап: образование земельного участка с условным номером :ЗУ2.10.1 путем раздела земельного участка с кадастровым номером 86:10:0101066:80. В состав образуемого земельного участка с условным номером :ЗУ2.10.1 включена часть земельного участка с условным номером :80/п1; - 2 этап: образование земельного участка с условным номером :ЗУ2.10.2 путем раздела земельного участка с кадастровым номером 86:10:0101066:81. В состав образуемого земельного участка с условным номером :ЗУ2.10.2 включена часть земельного участка с условным номером :81/п7; - 3 этап: образование земельного участка с условным номером :ЗУ2.10.3 путем объединения земельных участков, образованных в первом и во	Образуемый

									<p>втором этапах;</p> <p>- 4 этап: образования земельного участка с условным номером :ЗУ10 путем перераспределения земельного участка с условным номером :ЗУ10.3, образованного в третьем этапе, и земель, находящихся в государственной или муниципальной собственности (:Т/п32).</p> <p>Вариант 2: возможен после образования земельных участков с условными номерами :ЗУ2.8 и :ЗУ2.14.</p> <p>- 1 этап: образование земельного участка с условным номером :ЗУ2.10 из земель, находящихся в государственной или муниципальной собственности;</p>	
14.	:ЗУ2.13	5775	3607	5949	г Сургут, мкр 24, ул Геологическая, 17	86:10:0101066:4	4 этажный жилой дом	Среднеэтажная жилая застройка. Код 2.5	<p>- 1 этап: образование земельного участка с условным номером :ЗУ2.13 путем перераспределения земельного участка с кадастровым номером 86:10:0101066:4 и земель, находящихся в государственной или муниципальной собственности (:Т/п65);</p>	Образуемый
15.	:ЗУ2.20	12090	18144	12195	мкр 24, пр-кт Комсомольский, 15	86:10:0101066:96	9 этажный жилой дом	Среднеэтажная жилая застройка. Код 2.5	<p>- 1 этап: образование земельного участка с условным номером :ЗУ2.20 путем перераспределения земельного участка с кадастровым номером 86:10:0101066:96 и земель, находящихся в государственной или муниципальной собственности (:Т/п24, :Т/п25, :Т/п26);</p>	Образуемый
16.	:ЗУ2.18	8668	9896	10399	г Сургут, мкр 24, ул Геологическая, 15	86:10:0101066:100	5 этажный жилой дом	Среднеэтажная жилая застройка. Код 2.5	<p>- 1 этап: образование земельного участка с условным номером :ЗУ2.18 путем перераспределения земельного участка с кадастровым номером 86:10:0101066:100 и земель, находящихся в государственной или муниципальной собственности (:Т/п22, :Т/п23);</p>	Образуемый
17.	:ЗУ2.15	4391	4697	7107	г Сургут, ул Геологическая, 13/1	86:10:0101066:23	5 этажный жилой дом	Среднеэтажная жилая застройка. Код 2.5	<p>- 1 этап: образование земельного участка с условным номером :ЗУ2.15 путем перераспределения земельного участка с кадастровым номером 86:10:0101066:23 и земель, находящихся в государственной или муниципальной собственности (:Т/п45, :Т/п46);</p>	Образуемый

18.	:ЗУ2.19	27452	23041	27448	г Сургут, мкр 24, пр-кт Комсомольский, 13	86:10:0101066:11	9 этажный жилой дом	Многоэтажная жилая застройка (высотная застройка). Код 2.6	<p>Вариант 1:</p> <ul style="list-style-type: none"> <li>- 1 этап: образование земельного участка с условным номером :ЗУ2.19.1 путем перераспределения земельного участка с кадастровым номером 86:10:0101066:11 и земель, находящихся в государственной или муниципальной собственности (:Т/п53, :Т/п54);</li> <li>- 2 этап: образование земельных участков с условным номером :ЗУ2.19 и :ЗУ 5.5 путем перераспределения земельного участка с кадастровыми номерами 86:10:0101066:26 и земельного участка с условным номером :ЗУ2.19.1, образованного в 1 этапе;</li> </ul> <p>Вариант 2:</p> <ul style="list-style-type: none"> <li>- 1 этап: образование земельных участков с условными номерами :ЗУ2.19.1 и :ЗУ3.5 путем перераспределения земельных участка с кадастровым номером 86:10:0101066:11 и земельного участка с условным номером :ЗУ3.5.1;</li> <li>- 2 этап: образование земельного участка с условным :ЗУ2.19.2 путем перераспределение земельного участка с условным номером :ЗУ2.19.1 и земель, находящихся в государственной или муниципальной собственности;</li> <li>- 3 этап: образование земельных участков с условными номерами :ЗУ2.19 и :ЗУ5.5 путем перераспределения земельного участка с кадастровым номером 86:10:0101066:26 и земельного участка с условным номером :ЗУ2.19.2, образованного во 2 этапе;</li> </ul>	Образуемый
-----	---------	-------	-------	-------	---	------------------	---------------------	---	---	------------

19.	:ЗУ5.5	27452	-	161	г Сургут, мкр 24, без адреса	86:10:0101066:11	ТП 242	Коммунальное обслуживание. Код 3.1****	<p>Вариант1:</p> <ul style="list-style-type: none"> <li>- 1 этап: образование земельных участков с условными :ЗУ5.5 путем раздела земельного участка с кадастровым номером 86:10:0101066:11, с сохранением исходного в измененных границах;</li> </ul> <p>Вариант2:</p> <ul style="list-style-type: none"> <li>- 1 этап: образование земельных участков с условным номером :ЗУ2.19 и :ЗУ 5.5 путем перераспределения земельного участка с кадастровыми номерами 86:10:0101066:26 и земельного участка с условным номером :ЗУ2.19.1, образованного в 1 этапе;</li> </ul>	Образуемый
20.	:ЗУ3.5	-	18900	23452	г Сургут, мкр 24,	-	Малозэтажная (в основном деревянная) жилая застройка	Дошкольное, начальное и среднее общее образование. Код 3.5.1	<ul style="list-style-type: none"> <li>- 1 этап: образование земельного участка с условным номером :ЗУ3.5.1 путем перераспределения земельного участка с кадастровым номером 86:10:0101066:2190 и земель, находящихся в государственной или муниципальной собственности (:Т/п52);</li> <li>- 2 этап: образование земельных участков с условными номерами :ЗУ3.5 и :ЗУ2.19.1 путем перераспределения земельного участка с условным номером :ЗУ3.5.1, образованного в первом этапе и земельного участка с кадастровым номером 86:10:0101066:11.</li> </ul>	Образуемый
21.	ЗУ3.1	11214	6300	11196	улица Геологическая, 19/1	86:10:0101066:2534	ДДУ "Солнечный город"	Дошкольное, начальное и среднее общее образование. Код 3.5.1	<ul style="list-style-type: none"> <li>- 1 этап: образование земельных участков с условными номерами :ЗУ3.1.1 и :ЗУ3.4.1 путем перераспределения земельных участков с кадастровыми номерами 86:10:0101066:2534, 86:10:0101066:2094 и 86:10:0101066:33;</li> <li>- 2 этап: образование земельного участка с условным номером :ЗУ3.1 путем перераспределения земельного участка с условным номером :ЗУ3.1.1, образованного в первом этапе, и земель, находящихся в государственной или муниципальной собственности.</li> </ul>	Образуемый

22.	:ЗУ3.4	10418	7600	11462	про- спект Комсо- моль- ский, 13/1	86:10:0101 066:2094	Гимназия имени Ф. К. Салманова	Дошкольное, начальное и среднее общее образование. Код 3.5.1	- 1 этап: образование земельных участков с условными номерами :ЗУ3.4.1 и :ЗУ3.1.1 путем перераспределения земельных участков с кадаст- ровыми номерами 86:10:0101066:2534, 86:10:0101066:2094 и 86:10:0101066:33; - 2 этап: образование земельного участка с услов- ным номером :ЗУ3.4 путем перераспределения земельного участка с условным номером :ЗУ3.4.1, образованного в первом этапе, и земель, находя- щихся в государственной или муниципальной собственности;	Образуемый
23.	:ЗУ3.2	8804	6300	8480	набе- режная Ивана Кайда- лова, 28/2	86:10:0101 066:1892	ДДУ "Алень- кий цвето- чек"	Дошкольное, начальное и среднее общее образование. Код 3.5.1	- 1 этап: образование земельного участка с услов- ным номером :ЗУ3.2 путем перераспределения земельного участка с кадастровым номером 86:10:0101066:1892 и земель, находящихся в гос- ударственной или муниципальной собственности (:Т/п81, :Т/п14);	Образуемый
24.	:ЗУ4.3	577	-	582	мкр 24, пр-кт Проле- тарский, 8/1	86:10:0101 066:30	магазин	Магазины. Код 4.4	- 1 этап: образование земельного участка с услов- ным номером :ЗУ4.3 путем перераспределения земельного участков с кадастровыми номерами 86:10:0101066:30 и земель, находящихся в госу- дарственной или муниципальной собственности (:Т/п38, :Т/п39, Т/п47)	Образуемый
25.	:ЗУ5.3	67	-	158	г Сур- гут, мкр 24, без адреса	86:10:0101 066:2202	ТП-819	Коммунальное обслуживание. Код 3.1****	- 1 этап: образование земельного участка с услов- ным номером :ЗУ5.3 путем перераспределения земельного участков с кадастровыми номерами 86:10:0101066:2202 и земель, находящихся в гос- ударственной или муниципальной собственности (:Т/п101, :Т/п10).	Образуемый

26.	:ЗУ5.6	15245	-	80	г Сургут, мкр 24, без адреса	86:10:0101066:80	9 этажный жилой дом, ТП	Коммунальное обслуживание. Код 3.1****	<p>Вариант1:</p> <ul style="list-style-type: none"> <li>- 1 этап: образование земельных участков с условными :ЗУ5.6 путем раздела земельного участка с кадастровым номером 86:10:0101066:80, с сохранением исходного в измененных границах;</li> </ul> <p>Вариант 2:</p> <ul style="list-style-type: none"> <li>- 1 этап: Образование земельного участка с условным номером :ЗУ2.8;</li> <li>- 2 этап: Образование земельного участка с условным номером :ЗУ5.6 из земель, находящихся в государственной или муниципальной собственности.</li> </ul>	
27.	:ЗУ5.7	15245	-	56	г Сургут, мкр 24, без адреса	86:10:0101066:80	9 этажный жилой дом, ТП	Коммунальное обслуживание. Код 3.1****	<p>Вариант1:</p> <ul style="list-style-type: none"> <li>- 1 этап: образование земельных участков с условными :ЗУ5.7 путем раздела земельного участка с кадастровым номером 86:10:0101066:81, с сохранением исходного в измененных границах;</li> </ul> <p>Вариант 2:</p> <ul style="list-style-type: none"> <li>- 1 этап: Образование земельного участка с условным номером :ЗУ2.14;</li> <li>- 2 этап: Образование земельного участка с условным номером :ЗУ5.7 из земель, находящихся в государственной или муниципальной собственности (:81/п).</li> </ul>	Образуемый
28.	:ЗУ1.1	-	-	20775	г Сургут, мкр 24, без адреса	-	Улицы, проезды, пешеходные дорожки, озеленение	Земельные участки (территории) общего пользования. Код 12.0	<ul style="list-style-type: none"> <li>- 1 этап: Образование земельного участка с условным номером :ЗУ1.1.1 из земель, находящихся в государственной или муниципальной собственности (:Т/1);</li> <li>- 2 этаж: Образование земельного участка с условным номером :ЗУ1.1 путем перераспределения земельного участка с условным номером :ЗУ1.1.1, образованного в первом этапе и земельных участков с кадастровыми номерами 86:10:0101066:89, 86:10:0101066:90, 86:10:0101066:11, 86:10:0101066:20, 86:10:0101066:80, 86:10:0101066:81, 86:10:0101066:96, 86:10:0101066:101,</li> </ul>	Образуемый

								86:10:0101066:1892, 86:10:0101066:2190, 86:10:0101066:2506, 86:10:0101066:3000. В состав образуемого земельного участка включены следующие части исходных земельных участков: :11/п4, :20/п3, :80/п3, :81/п1, 96/п3, :101/п5, :1892/п2, :2094/п2, :2190/п2, :2534/п4, :90/п1, :2506/п2, :28/п3, :3000/п1.	
Сохраняемые земельные участки									
Участки объектов жилой застройки									
№ п/п	Кадастровый номер сохраняемого участка	Площадь, м2	Адрес участка		Вид разрешенного использования по	Фактическое использование		Примечание	
1.	86:10:0101066:16	16344	микрорайон 24, улица Геологическая, 21		Под 5-этажный многоквартирный жилой дом; для многоквартирной застройки	5 этажный жилой дом		Сохраняемый	
2.	86:10:0101066:2560	7823	г. Сургут, часть территории микрорайона 24		Под 17-этажный жилой дом со встроено-пристроенными помещениями общественного назначения для многоэтажной застройки	Объект незавершенного строительства с кадастровым номером: 86:10:0101066:2991		Сохраняемый	
3.	86:10:0101066:1891	5652	микрорайон 24, улица Геологическая, 19		Под 9-ти этажный многоквартирный жилой дом; для многоэтажной застройки	9 этажный жилой дом		Сохраняемый	
5.	86:10:0101066:2598	8151	часть территории микрорайона 24		Под 25-этажный жилой дом со встроено-пристроенными помещениями общественного назначения для размещения объектов, характерных для населенных пунктов	Объект незавершенного строительства С кадастровым номером: 86:10:0101066:2989		Сохраняемый	
6.	86:10:0101066:2497	514	улица Лесная, 2		86:10:0101066:2497	Территория свободна от застройки		Сохраняемый	



Участки объектов коммунального обслуживания						
7.	86:10:0101066:2077	78	микрорайон 24, улица Ивана Кайдалова, 30	Для строительства трансформаторной подстанции БКПТ 2х100 кВа к многоквартирному жилому дому со встроено-пристроенными помещениями и подземной автостоянкой (КПД-211); для иного использования	Трансформаторная подстанция	Сохраняемый
8.	86:10:0101066:24	132	г Сургут, мкр 24, территориальная зона Ж.3.-24	Под трансформаторную подстанцию № 14; Для иного использования	ТП 425	Сохраняемый
9.	86:10:0101066:2455(1)	Контур земельного участка 128,35	г Сургут, микрорайон 24	Под электросетевой комплекс РП-118; для иного использования	ТП 444	Сохраняемый
10.	86:10:0101066:2455(2)	Контур земельного участка 128,35	г Сургут, микрорайон 24		РП-118	Сохраняемый
11.	86:10:0101066:2455(3)	Контур земельного участка 128,35	г Сургут, микрорайон 24		ТП-442	Сохраняемый
12.	86:10:0101066:27	500	мкр 24, территориальная зона Ж.3.-24	Под центральный тепловой пункт – 130; для иного использования	ЦТП-130	Сохраняемый
13.	86:10:0101066:32	123	мкр 24, территориальная зона Ж.3.-24	Под трансформаторную подстанцию № 110; для иного использования	ТП 421	Сохраняемый
14.	86:10:0101066:38	4670	мкр 24, пр-кт Комсомольский	Под здание КНС-7 (12); для иного использования	КНС-12 ТП-443 Центральный тепловой пункт	Сохраняемый
15.	86:10:0101066:31	505	г Сургут, мкр 24, ул Геологическая	Для эксплуатации ЦТП-55; для иного использования	ЦТП 55	Сохраняемый

Примечания:

\* Расчетные площади земельных участков под существующими объектами многоквартирной жилой застройки определены в соответствии с Приказом Минземстроя РФ от 26.08.1998 №59 «Об утверждении Методических указаний по расчету нормативных размеров земельных участков в кондоминиумах». Расчетные площади земельных участков под объектами не жилого назначения определены в соответствии с градостроительными регламентами и нормами отвода земельных участков для конкретных видов деятельности.

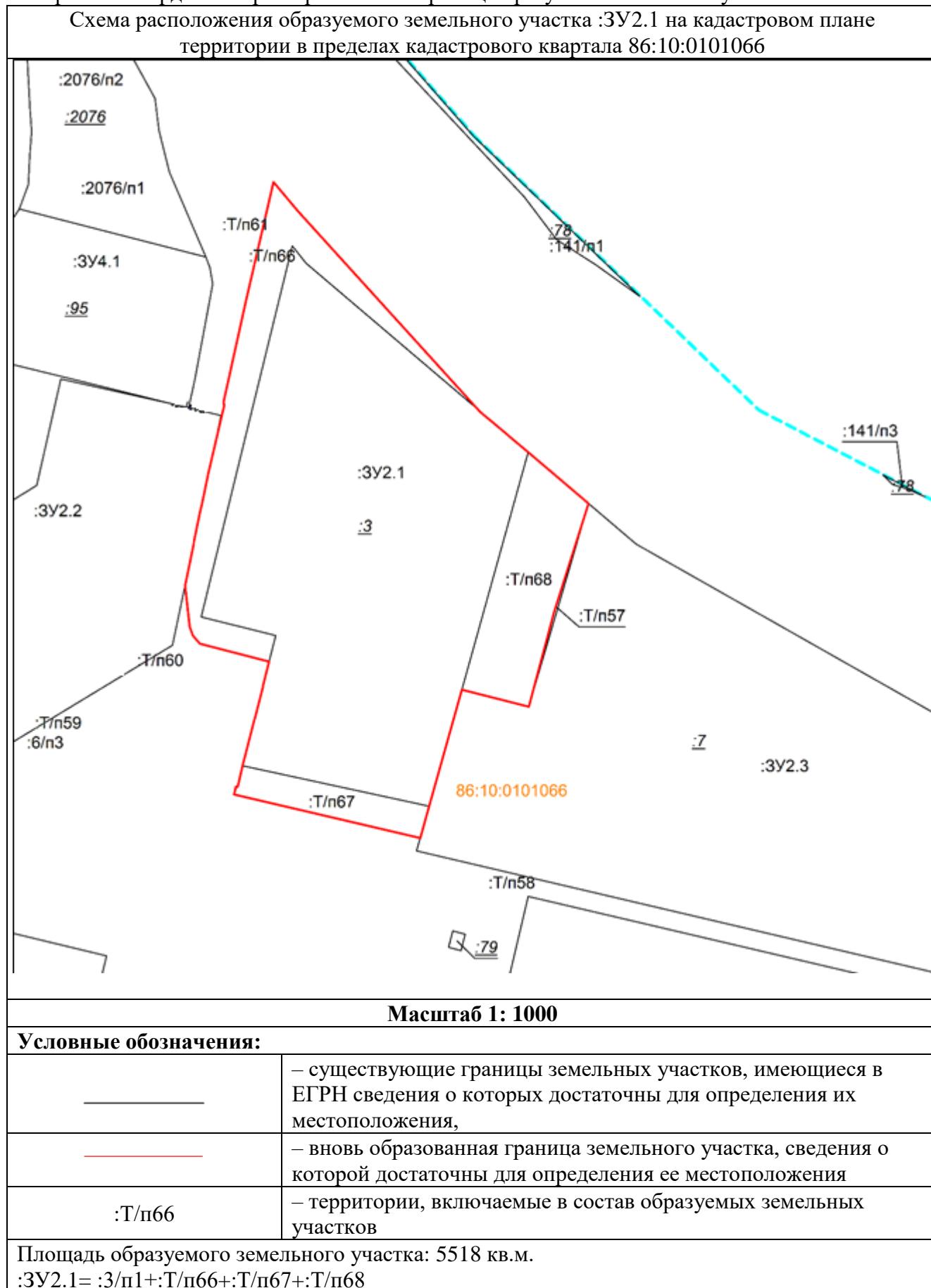
\*\*В способе образования указываются земельные участки, части земельных участков, а также земли, которые преобразуются при образовании земельных участков. Последовательность преобразования земельных участков, частей земельных участков, земель государственной собственности, а также этапы таких преобразований уточняются при проведении кадастровых работ.

\*\*\*Требуется внести изменения в Правила землепользования и застройки на территории города Сургута, утвержденные решением Сургутской городской Думы от 28.06.2005 г. № 475-III ГД, в части изменения вида территориальной зоны в границах образуемых земельных участков в соответствии с видом разрешенного использования земельных участков.

\*\*\*\*Требуется в соответствии со ст.7, ст.18 Правил землепользования и застройки на территории города Сургута, утверждённые решением Сургутской городской Думы от 28.06.2005 г. № 475-III ГД, получить разрешение Главы города на условно разрешенный вид использования земельных участков.

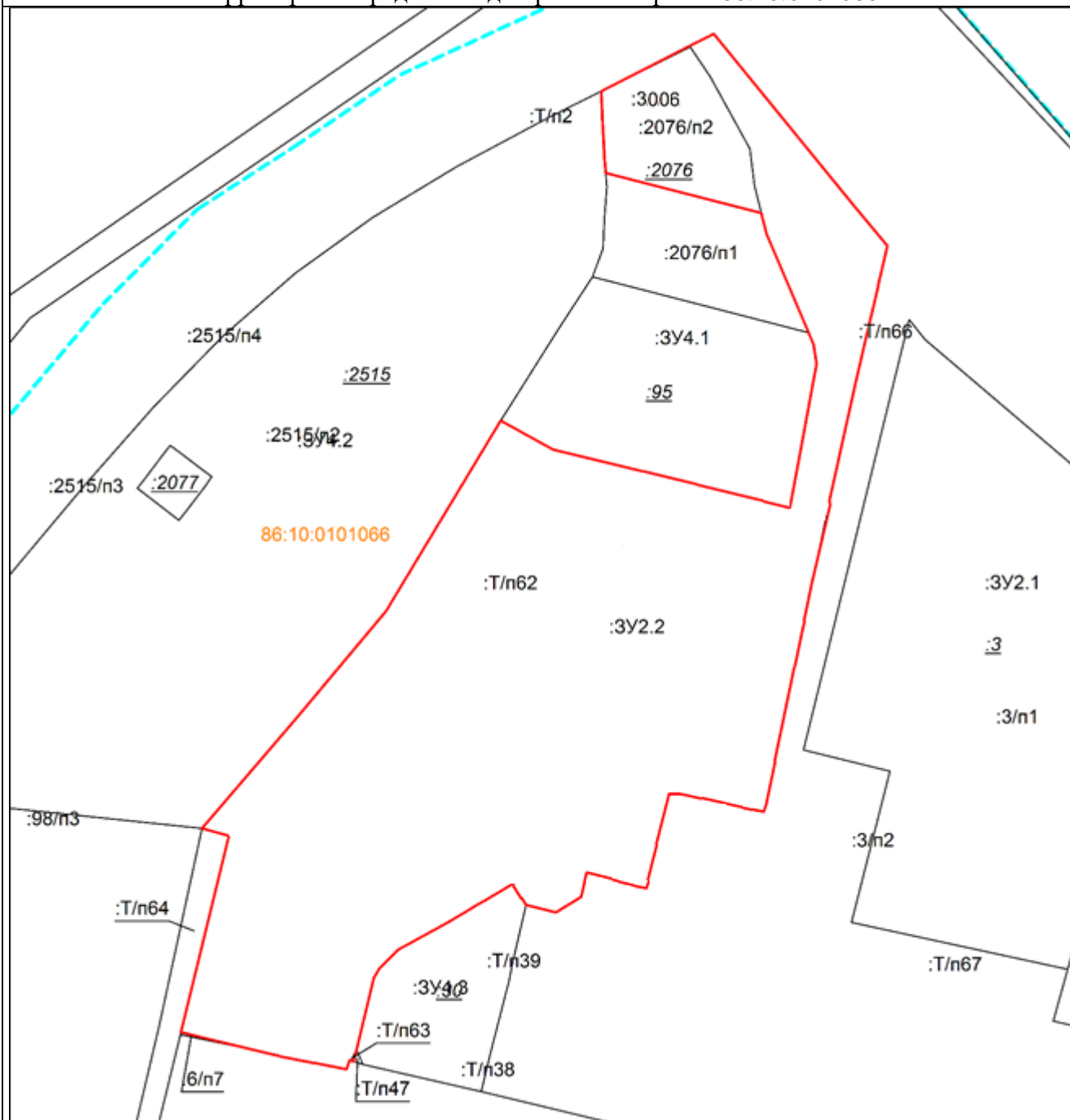
## Приложение к текстовой части проекта межевания

### 1. Перечень координат характерных точек границ образуемых земельных участков:



Уточняемый земельный участок с кадастровым номером 86:10:0101066:3			Площадь уточняемого земельного участка, м²:		4038
Точка, №	X	Y	Точка, №	X	Y
1	982487,26	3574868,28	6	982572,24	3574835,81
2	982464,95	3574861,99	7	982568,94	3574838,44
3	982472,71	3574826,29	8	982532,75	3574880,95
4	982497,66	3574832,64	1	982487,26	3574868,28
5	982501,20	3574818,37			
Условный номер образуемого земельного участка:		<b>:3Y2.1</b>	Площадь образуемого земельного участка, м²:		5518
Точка, №	X	Y	Точка, №	X	Y
1	982468,73	3574825,02	14	982561,63	3574826,91
2	982468,64	3574825,36	15	982584,45	3574832,22
3	982472,71	3574826,29	16	982578,95	3574836,81
4	982487,08	3574829,96	17	982540,50	3574871,73
5	982492,65	3574831,37	18	982532,75	3574880,95
6	982496,08	3574818,12	19	982522,92	3574892,50
7	982497,66	3574816,76	20	982501,98	3574885,89
8	982499,28	3574816,16	21	982484,03	3574881,08
9	982507,15	3574815,26	22	982487,26	3574868,28
10	982528,65	3574819,71	23	982464,95	3574861,99
11	982539,72	3574822,30	24	982458,89	3574860,29
12	982541,68	3574822,76	25	982467,21	3574824,65
13	982542,34	3574822,64	1	982468,73	3574825,02

**Схема расположения образуемого земельного участка :ЗУ2.2 на кадастровом плане территории в пределах кадастрового квартала 86:10:0101066**



**Масштаб 1: 1000**

**Условные обозначения:**

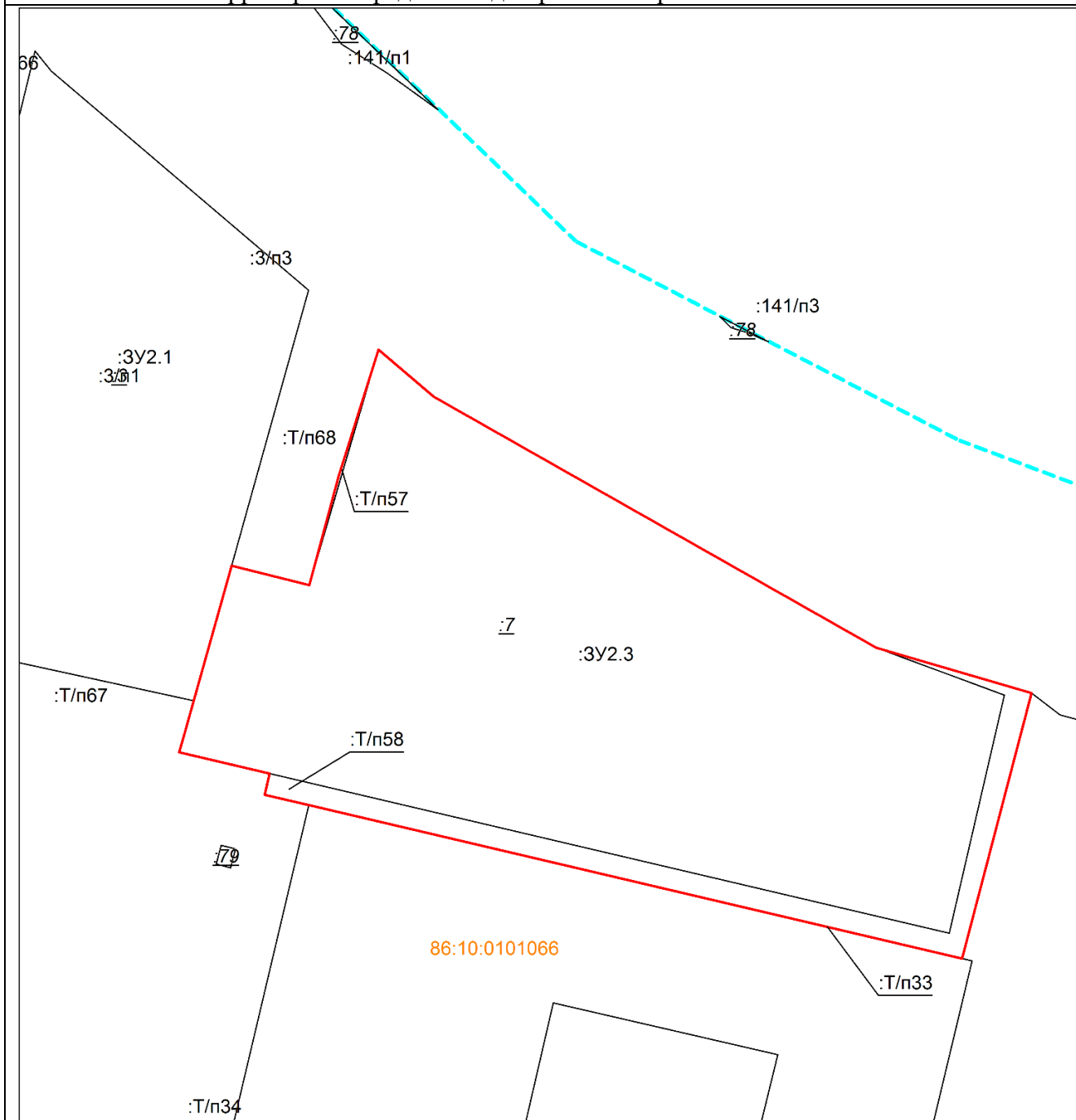
	– существующие границы земельных участков, имеющиеся в ЕГРН сведения о которых достаточны для определения их местоположения,
	– образованная граница земельного участка, сведения о которой достаточны для определения ее местоположения
:Т/п62	– территории, включаемые в состав образуемых земельных участков

Площадь образуемого земельного участка: 7171 кв.м.

:ЗУ2.2=:3006 +:Т/п62

Условный номер образуемого земельного участка:		:3У2.2	Площадь образуемого земельного участка, м²:		7171
Точка, №	X	Y	Точка, №	X	Y
1	982539,72	3574822,30	26	982506,50	3574734,74
2	982528,65	3574819,71	27	982524,14	3574749,47
3	982507,15	3574815,26	28	982555,58	3574768,38
4	982490,91	3574811,88	29	982550,80	3574777,04
5	982493,92	3574798,04	30	982546,12	3574796,19
6	982493,93	3574796,21	31	982542,99	3574808,79
7	982478,55	3574792,28	32	982541,20	3574815,96
8	982480,97	3574782,58	33	982546,63	3574817,13
9	982476,87	3574781,65	34	982564,96	3574820,55
10	982474,35	3574777,49	35	982568,13	3574820,03
11	982475,57	3574772,59	36	982570,11	3574819,23
12	982479,10	3574770,38	37	982586,37	3574812,27
13	982472,71	3574759,66	38	982589,85	3574811,40
14	982468,21	3574751,48	39	982596,47	3574785,71
15	982465,17	3574748,42	40	982598,75	3574785,54
16	982463,49	3574747,42	41	982605,18	3574785,21
17	982451,69	3574744,60	42	982609,96	3574784,97
18	982449,73	3574744,14	43	982617,44	3574799,59
19	982449,97	3574743,44	44	982619,46	3574803,54
20	982448,44	3574742,96	45	982591,03	3574826,73
21	982450,70	3574731,58	46	982584,45	3574832,22
22	982453,67	3574719,13	47	982561,63	3574826,91
23	982454,56	3574715,60	48	982542,34	3574822,64
24	982487,01	3574723,50	49	982541,68	3574822,76
25	982488,23	3574719,06	1	982539,72	3574822,30

**Схема расположения образуемого земельного участка :ЗУ2.3 на кадастровом плане территории в пределах кадастрового квартала 86:10:0101066**



**Масштаб 1: 1000**

**Условные обозначения:**

	– существующие границы земельных участков, имеющиеся в ЕГРН сведения о которых достаточны для определения их местоположения,
	– образованная граница земельного участка, сведения о которой достаточны для определения ее местоположения
	– территории, включаемые в состав образуемых земельных участков

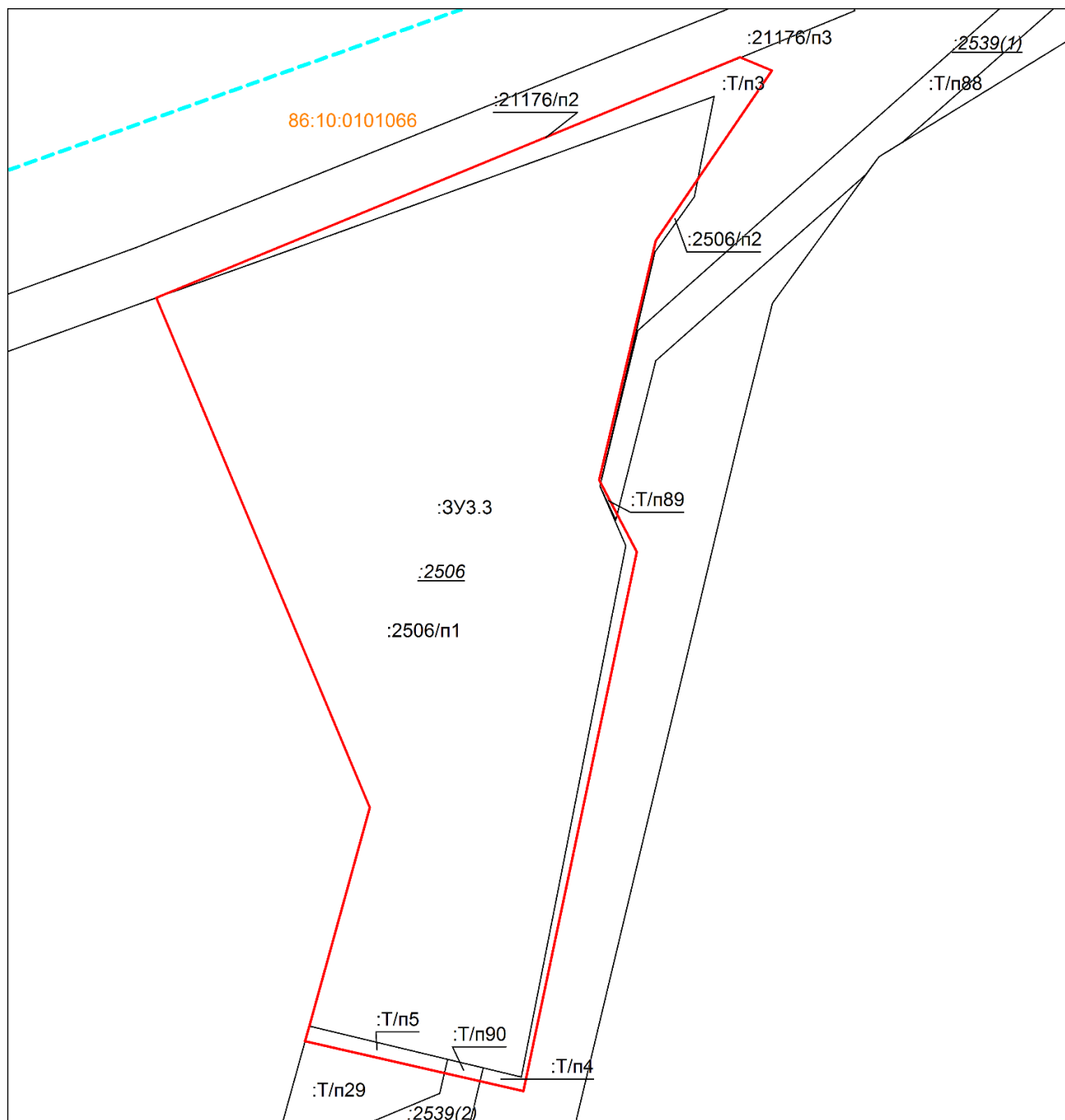
Площадь образуемого земельного участка: 7277 кв.м.

:ЗУ2.3= :7 + :Т/п57 + :Т/п58

Условный номер образуемого земельного участка:		<b>:3У2.3</b>	Площадь образуемого земельного участка, м <sup>2</sup> :		7277
Точка, №	X	Y	Точка, №	X	Y
1	982456,42	3574859,60	9	982473,71	3574974,72
2	982458,89	3574860,29	10	982466,20	3575000,37
3	982464,95	3574861,99	11	982422,36	3574988,90
4	982487,26	3574868,28	12	982447,71	3574880,98
5	982484,03	3574881,08	13	982449,41	3574873,71
6	982501,98	3574885,89	14	982452,91	3574874,54
7	982522,92	3574892,50	1	982456,42	3574859,60
8	982515,12	3574901,65			



Схема расположения образуемого земельного участка :ЗУ3.3 на кадастровом плане территории в пределах кадастрового квартала 86:10:0101066



Масштаб 1: 500

Условные обозначения:

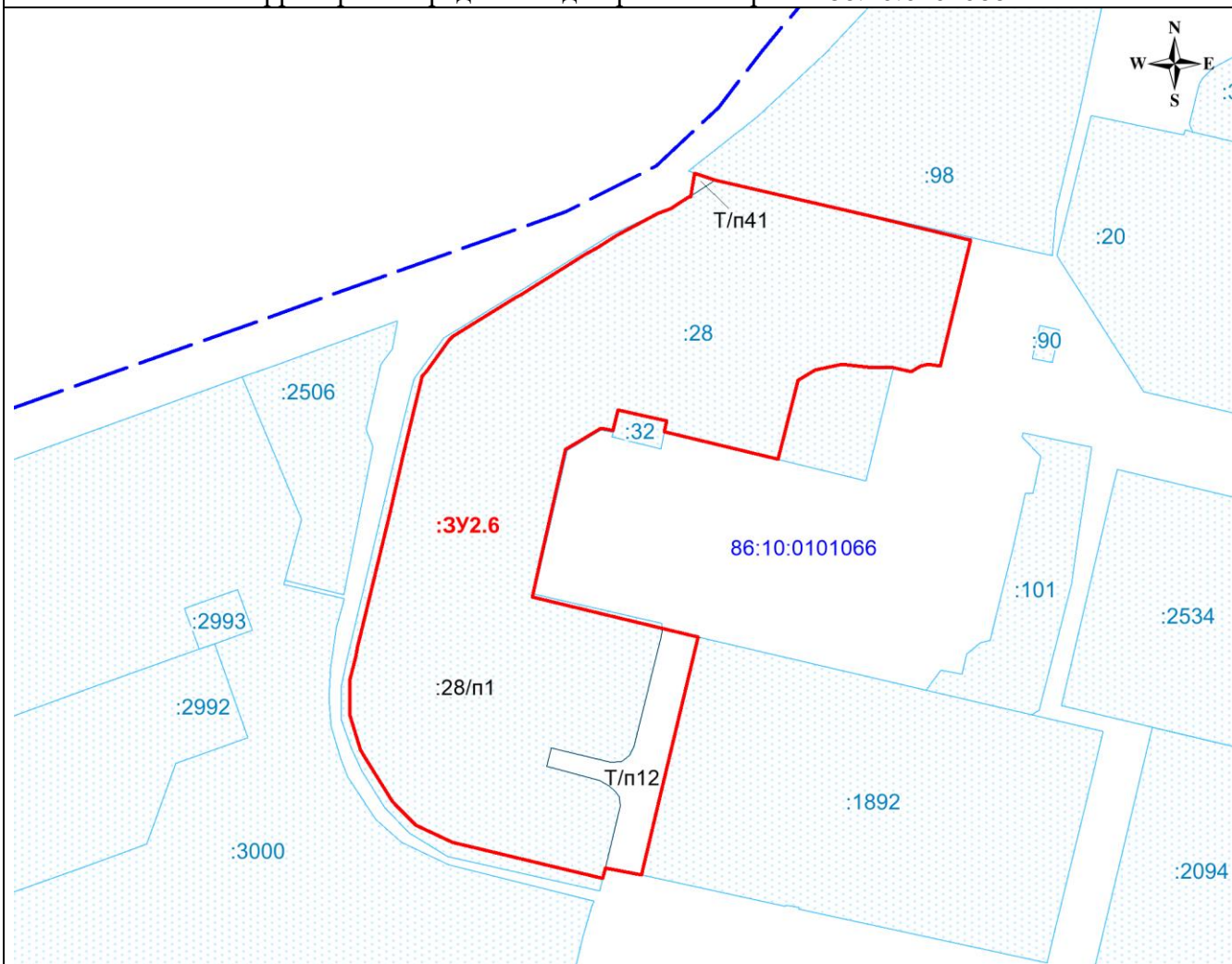
	– существующие границы земельных участков, имеющиеся в ЕГРН сведения о которых достаточны для определения их местоположения,
	– образованная граница земельного участка, сведения о которой достаточны для определения ее местоположения
:Т/п3	– территории, включаемые в состав образуемых земельных участков

Площадь образуемого земельного участка: 2034 кв.м.

:ЗУ3.3=:2506/п1+:Т/п89 +:Т/п90+:Т/п3+:Т/п4+:Т/п5

Условный номер образуемого земельного участка:		:3У3.3	Площадь образуемого земельного участка, м <sup>2</sup> :		2034
Точка, №	X	Y	Точка, №	X	Y
1	982316,48	3574476,43	7	982361,64	3574500,39
2	982334,56	3574481,43	8	982355,7	3574503,49
3	982376,71	3574463,78	9	982311,10	3574494,13
4	982396,61	3574512,03	10	982315,22	3574476,07
5	982395,51	3574514,67	1	982316,48	3574476,43
6	982381,44	3574505,07			

Схема расположения образуемого земельного участка :ЗУ2.6 на кадастровом плане территории в пределах кадастрового квартала 86:10:0101066



Масштаб 1: 2000

Условные обозначения:

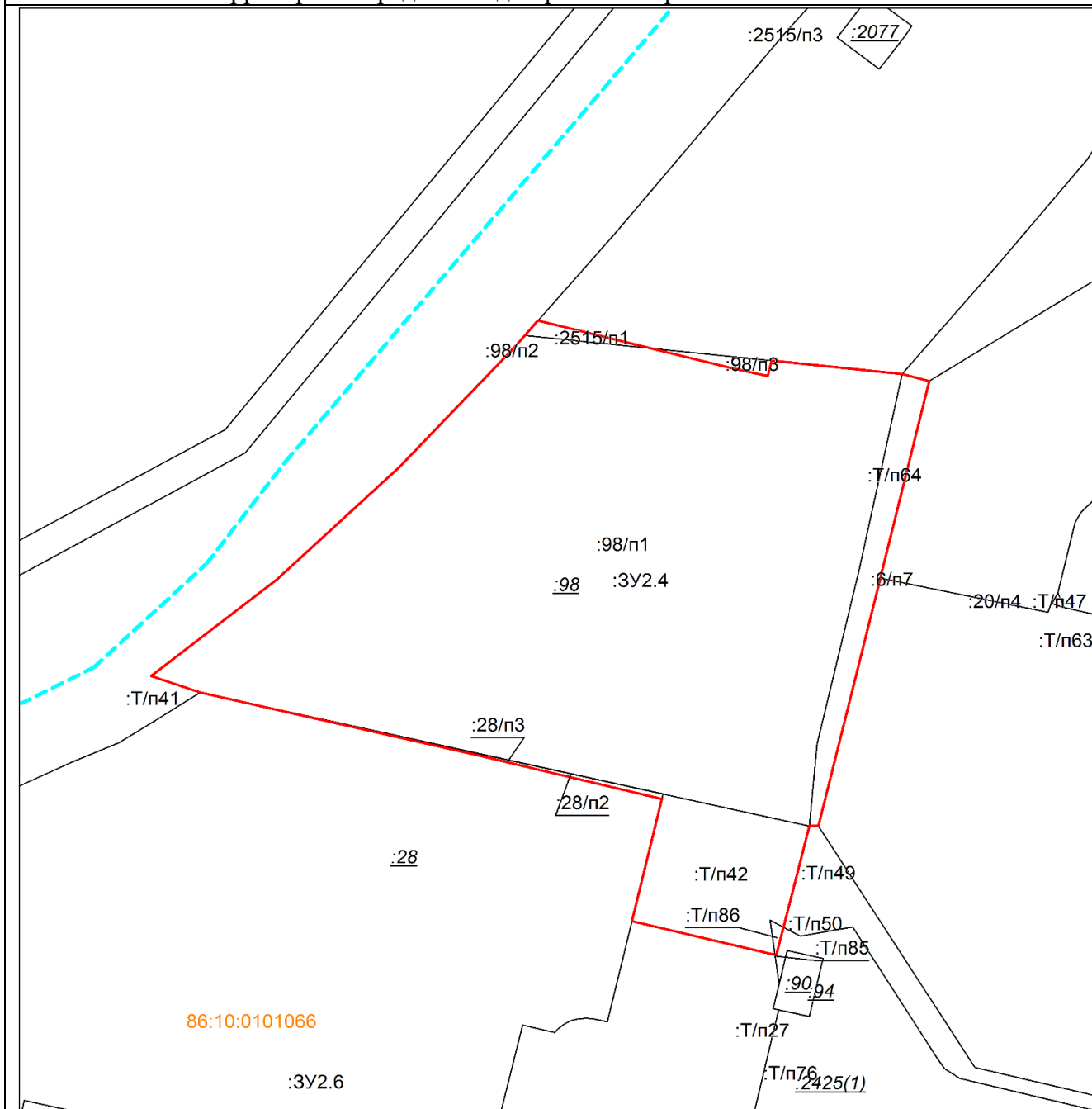
:1892	– существующие границы земельных участков, имеющиеся в ЕГРН сведения о которых достаточны для определения их местоположения
:ЗУ2.9	– образованная граница земельного участка, сведения о которой достаточны для определения ее местоположения
:28/п1	– граница части земельного участка, образованной в результате, раздела земельного участка
86:10:0101106	– граница кадастрового квартала
:Т/п41	– территории, включаемые в состав образуемых земельных участков

Площадь образуемого земельного участка: 17 200 кв.м.

:ЗУ2.6 = :28/п1 + Т/п 12 + Т/п 41

Условный номер образуемого земельного участка:		:3Y2.6	Площадь образуемого земельного участка, м²:		17200
Точка, №	X	Y	Точка, №	X	Y
1	982388.74	3574526.24	33	982361.17	3574572.23
2	982400.27	3574544.81	34	982361.57	3574570.11
3	982400.97	3574546.19	35	982355.26	3574559.65
4	982412.98	3574565.42	36	982322.41	3574552.19
5	982415.06	3574569.17	37	982311.55	3574549.73
6	982418.55	3574574.78	38	982299.79	3574598.87
7	982425.21	3574587.08	39	982253.65	3574587.99
8	982426.64	3574590.71	40	982229.24	3574582.23
9	982429.47	3574595.24	41	982231.29	3574571.44
10	982429.97	3574595.99	42	982228.20	3574570.70
11	982430.14	3574596.77	43	982232.66	3574552.25
12	982437.15	3574597.89	44	982238.95	3574526.13
13	982435.07	3574604.05	45	982244.00	3574515.24
14	982424.55	3574649.61	46	982249.99	3574509.34
15	982417.28	3574679.69	47	982251.28	3574508.09
16	982396.87	3574674.80	48	982264.37	3574500.00
17	982380.07	3574670.77	49	982266.31	3574498.82
18	982380.31	3574668.30	50	982276.35	3574495.71
19	982380.36	3574666.43	51	982286.72	3574495.56
20	982380.06	3574664.97	52	982293.92	3574497.41
21	982379.38	3574663.72	53	982296.78	3574497.94
22	982378.30	3574662.12	54	982305.13	3574500.00
23	982379.53	3574656.88	55	982335.91	3574507.38
24	982379.60	3574649.31	56	982352.22	3574511.19
25	982380.44	3574641.64	57	982353.67	3574511.58
26	982378.82	3574633.72	58	982363.49	3574513.88
27	982375.72	3574628.53	59	982365.83	3574514.42
28	982352.32	3574622.55	60	982375.50	3574516.74
29	982360.51	3574588.97	61	982376.97	3574517.13
30	982363.71	3574589.67	62	982378.53	3574518.38
31	982366.95	3574575.23	63	982387.68	3574525.04
32	982360.86	3574573.74	1	982388.74	3574526.24

Схема расположения образуемого земельного участка :ЗУ2.4 на кадастровом плане территории в пределах кадастрового квартала 86:10:0101066



Масштаб 1: 1000

Условные обозначения:

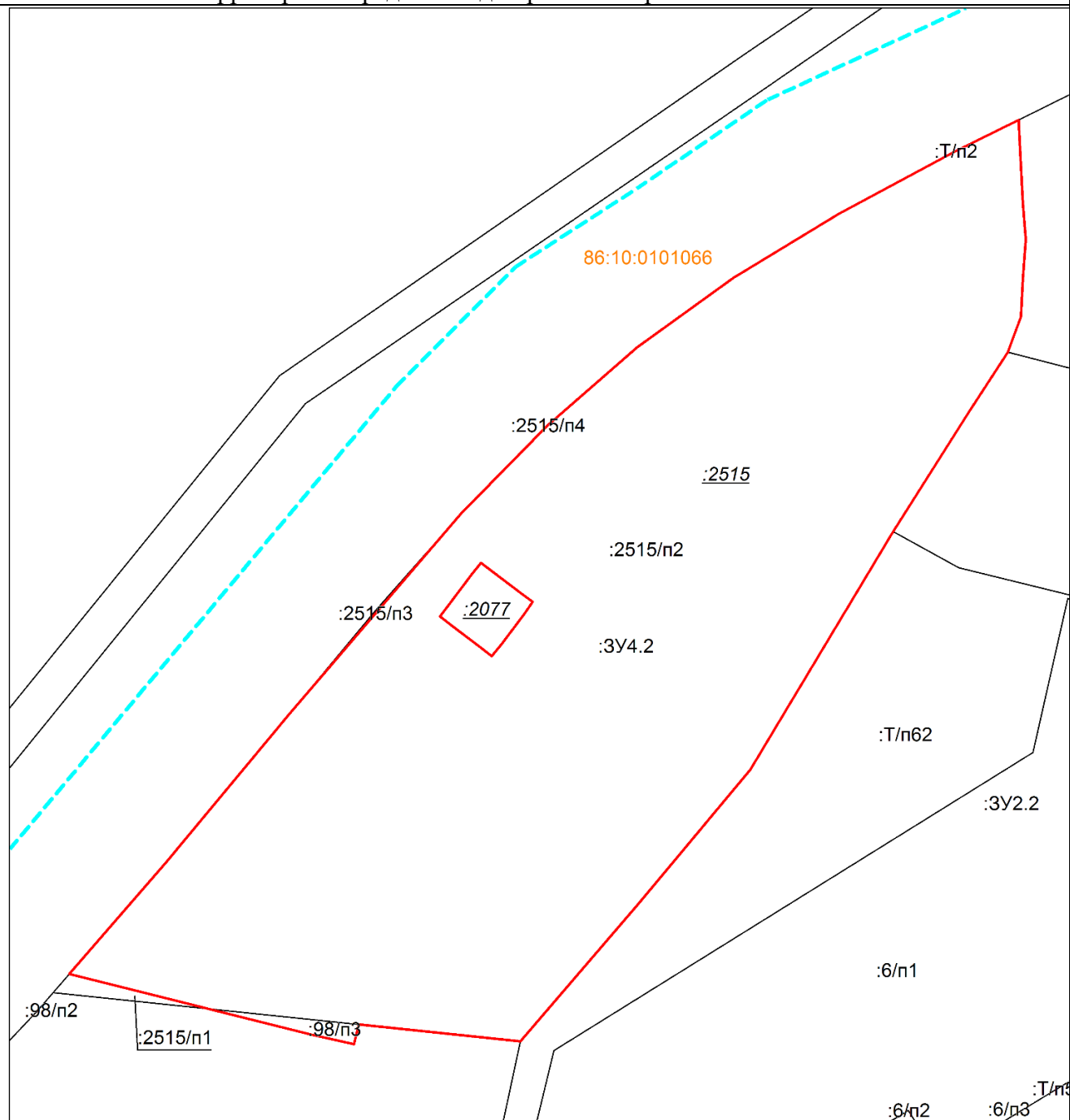
	– существующие границы земельных участков, имеющиеся в ЕГРН сведения о которых достаточны для определения их местоположения,
	– образованная граница земельного участка, сведения о которой достаточны для определения ее местоположения
:Т/п64	– территории, включаемые в состав образуемых земельных участков
:98/п1	– части земельных участков, включаемые в состав образуемых земельных участков

Площадь образуемого земельного участка: 6937 кв.м.

:ЗУ2.4 = :28/п2+:98/п1+:Т/п86+:2515/п1+:Т/п42+:Т/п64

Условный номер образуемого земельного участка:		<b>:3У2.4.1</b>	Площадь образуемого земельного участка, м <sup>2</sup> :		<b>6119</b>
Точка, №	X	Y	Точка, №	X	Y
1	982488,23	3574719,06	12	982437,8	3574596
2	982490,46	3574697,68	13	982435,07	3574604,05
3	982487,87	3574697,06	14	982424,55	3574649,61
4	982489,19	3574691,15	15	982417,28	3574679,69
5	982492,53	3574677,81	16	982418,1	3574679,89
6	982492,53	3574677,79	17	982413,93	3574698,5
7	982497,13	3574659,38	18	982412,73	3574703,86
8	982494,67	3574657,25	19	982426,48	3574705,13
9	982492,1	3574655,02	20	982455,58	3574712,01
10	982472,63	3574636,65	1	982488,23	3574719,06
11	982453,89	3574616,59			
Условный номер образуемого земельного участка:		<b>:3У2.4</b>	Площадь образуемого земельного участка, м <sup>2</sup> :		<b>6937</b>
Точка, №	X	Y	Точка, №	X	Y
1	982437,80	3574596,00	13	982454,56	3574715,60
2	982453,89	3574616,59	14	982454,16	3574715,50
3	982472,63	3574636,65	15	982412,74	3574705,36
4	982492,10	3574655,02	16	982412,73	3574703,86
5	982494,67	3574657,25	17	982399,42	3574700,50
6	982497,13	3574659,38	18	982391,20	3574698,43
7	982492,53	3574677,8	19	982396,87	3574674,8
8	982489,19	3574691,15	20	982417,28	3574679,69
9	982487,87	3574697,06	21	982424,55	3574649,61
10	982490,46	3574697,68	22	982435,07	3574604,05
11	982488,23	3574719,06	23	982437,15	3574597,89
12	982487,01	3574723,50	1	982437,80	3574596,00

Схема расположения образуемого земельного участка :ЗУ4.2 на кадастровом плане территории в пределах кадастрового квартала 86:10:0101066



Масштаб 1: 800

**Условные обозначения:**

	– существующие границы земельных участков, имеющиеся в ЕГРН сведения о которых достаточны для определения их местоположения,
	– образованная граница земельного участка, сведения о которой достаточны для определения ее местоположения
:Т/п2	– территории, включаемые в состав образуемых земельных участков
:2515/п2	– части земельных участков, включаемые в состав образуемых земельных участков

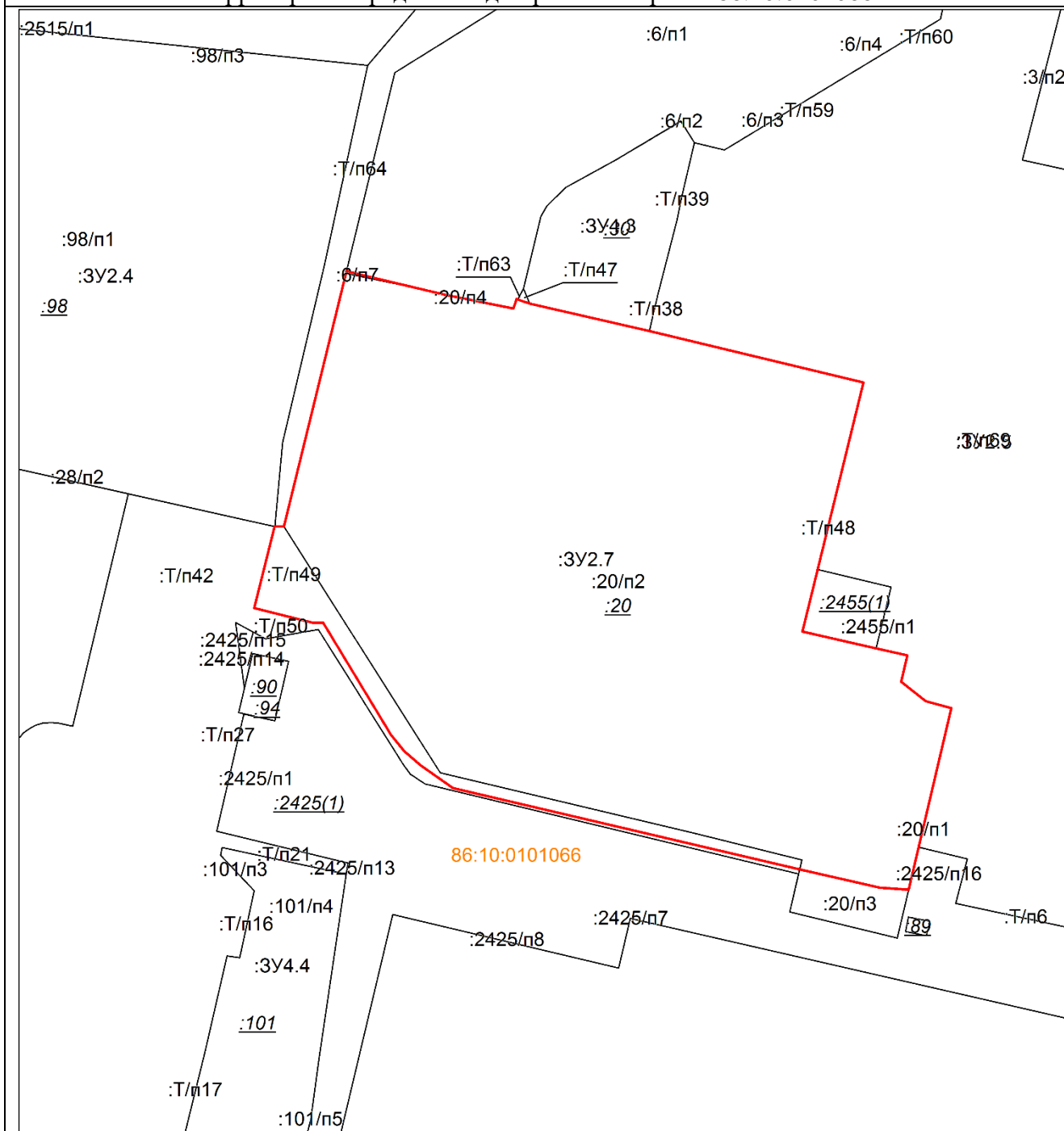
Площадь образуемого земельного участка: 6268 кв.м.

:ЗУ4.2= :98/п3+:2515/п2+:Т/п2

Условный номер образуемого земельного участка:		<b>:3У4.2.1</b>	Площадь образуемого земельного участка, м <sup>2</sup> :		<b>6272</b>
Точка, №	X	Y	Точка, №	X	Y
Внешняя граница			22	982524,14	3574749,47
1	982594,18	3574785,89	23	982555,58	3574768,38
2	982596,47	3574785,71	24	982571,41	3574778,38
3	982598,75	3574785,54	25	982579,31	3574783,52
4	982605,18	3574785,21	26	982583,97	3574785,26
5	982609,96	3574784,97	27	982589,22	3574785,53
6	982605,83	3574776,62	1	982594,18	3574785,89
7	982597,58	3574761,21	Внутренняя граница		
8	982589,12	3574747,25	28	982546,32	3574720,68
9	982579,95	3574734,51	29	982547,44	3574719,15
10	982569,61	3574722,64	30	982550,28	3574715,42
11	982557,96	3574711,22	31	982551,46	3574713,84
12	982545,18	3574699,94	32	982549,89	3574712,6
13	982531,56	3574688,56	33	982545,95	3574709,62
14	982511,82	3574672,14	34	982544,39	3574708,42
15	982497,13	3574659,38	35	982543,16	3574710
16	982492,53	3574677,8	36	982540,31	3574713,73
17	982489,19	3574691,15	37	982539,12	3574715,28
18	982487,87	3574697,06	38	982540,7	3574716,54
19	982490,46	3574697,68	39	982544,65	3574719,53
20	982488,23	3574719,06	28	982546,32	3574720,68
21	982506,5	3574734,74			
Условный номер образуемого земельного участка:		<b>:3У4.2</b>	Площадь образуемого земельного участка, м <sup>2</sup> :		<b>6268</b>
Точка, №	X	Y	Точка, №	X	Y
Внешняя граница			21	982488,23	3574719,06
1	982497,13	3574659,38	22	982490,46	3574697,68
2	982511,83	3574672,15	23	982487,87	3574697,06
3	982531,56	3574688,56	24	982489,19	3574691,15
4	982557,97	3574711,22	25	982492,53	3574677,8
5	982569,61	3574722,65	1	982497,13	3574659,38
6	982579,94	3574734,5	Внутренняя граница		
7	982589,11	3574747,26	26	982544,39	3574708,42
8	982597,57	3574761,2	27	982545,95	3574709,62
9	982605,84	3574776,61	28	982549,89	3574712,6
10	982609,96	3574784,97	29	982551,46	3574713,84
11	982605,18	3574785,21	30	982550,28	3574715,42
12	982598,75	3574785,54	31	982547,44	3574719,15
13	982594,18	3574785,89	32	982546,32	3574720,68
14	982589,22	3574785,53	33	982544,65	3574719,53
15	982583,97	3574785,26	34	982540,7	3574716,54
16	982579,31	3574783,52	35	982539,12	3574715,28
17	982571,41	3574778,38	36	982540,31	3574713,73
18	982555,58	3574768,38	37	982543,16	3574710
19	982524,14	3574749,47	26	982544,39	3574708,42
20	982506,5	3574734,74			



**Схема расположения образуемого земельного участка :ЗУ2.7 на кадастровом плане территории в пределах кадастрового квартала 86:10:0101066**



**Масштаб 1: 1000**

**Условные обозначения:**

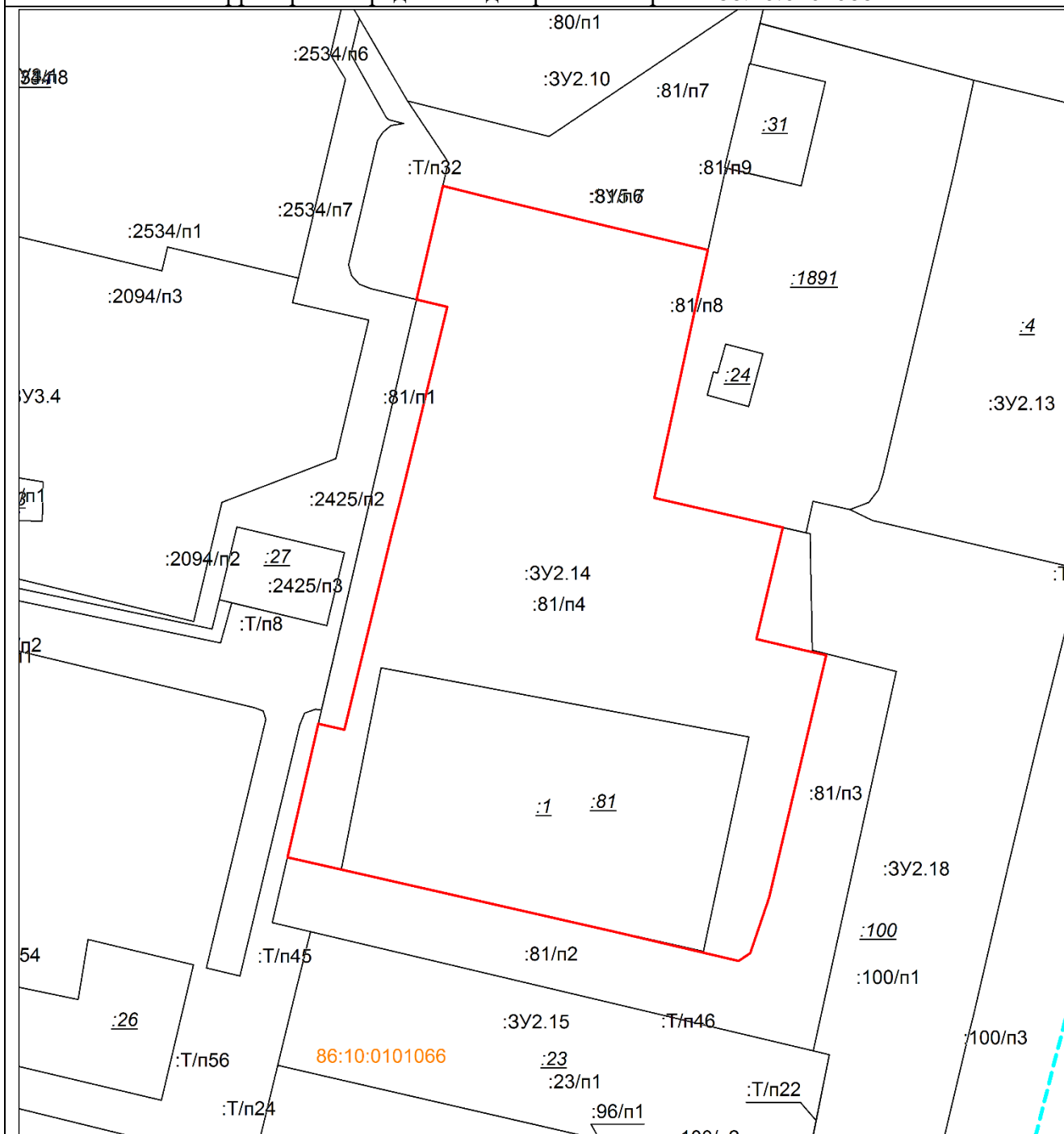
	– существующие границы земельных участков, имеющиеся в ЕГРН сведения о которых достаточны для определения их местоположения,
	– образованная граница земельного участка, сведения о которой достаточны для определения ее местоположения
:Т/п49	– территории, включаемые в состав образуемых земельных участков
:20/п2	– части земельных участков, включаемые в состав образуемых земельных участков

Площадь образуемого земельного участка: 7417 кв.м.

:ЗУ2.7= :20/п2+:Т/п48+:Т/п49

Уточняемый земельный участок с кадастровым номером 86:10:0101066:20			Площадь уточняемого земельного участка, м <sup>2</sup> :		<b>7225</b>
Точка, №	X	Y	Точка, №	X	Y
1	982436,30	3574800,26	12	982358,19	3574790,17
2	982405,72	3574792,77	13	982362,58	3574772,45
3	982395,57	3574790,28	14	982372,43	3574730,98
4	982392,82	3574802,35	15	982412,74	3574705,36
5	982391,66	3574807,44	16	982454,16	3574715,50
6	982387,33	3574806,44	17	982448,44	3574742,96
7	982384,17	3574810,45	18	982449,97	3574743,44
8	982383,02	3574814,66	19	982449,23	3574745,61
9	982353,32	3574807,67	20	982444,75	3574765,19
10	982345,40	3574805,80	1	982436,30	3574800,26
11	982349,69	3574788,19			
Условный номер образуемого земельного участка:		<b>:3Y2.7</b>	Площадь образуемого земельного участка, м <sup>2</sup> :		<b>7417</b>
Точка, №	X	Y	Точка, №	X	Y
1	982356,68	3574789,53	16	982449,97	3574743,44
2	982369,95	3574733,06	17	982449,73	3574744,14
3	982373,61	3574727,79	18	982449,23	3574745,61
4	982376,01	3574725,04	19	982444,75	3574765,19
5	982378,68	3574722,87	20	982436,3	3574800,26
6	982396,98	3574711,8	21	982405,72	3574792,77
7	982397,04	3574709,94	22	982395,57	3574790,28
8	982399,42	3574700,5	23	982392,82	3574802,35
9	982412,73	3574703,86	24	982391,66	3574807,44
10	982412,74	3574705,36	25	982387,33	3574806,44
11	982454,16	3574715,5	26	982384,17	3574810,45
12	982454,56	3574715,6	27	982383,02	3574814,66
13	982453,67	3574719,13	28	982353,32	3574807,67
14	982450,7	3574731,58	29	982353,64	3574802,94
15	982448,44	3574742,96	1	982356,68	3574789,53

**Схема расположения образуемого земельного участка :ЗУ2.14 на кадастровом плане территории в пределах кадастрового квартала 86:10:0101066**



**Масштаб 1: 1500**

**Условные обозначения:**

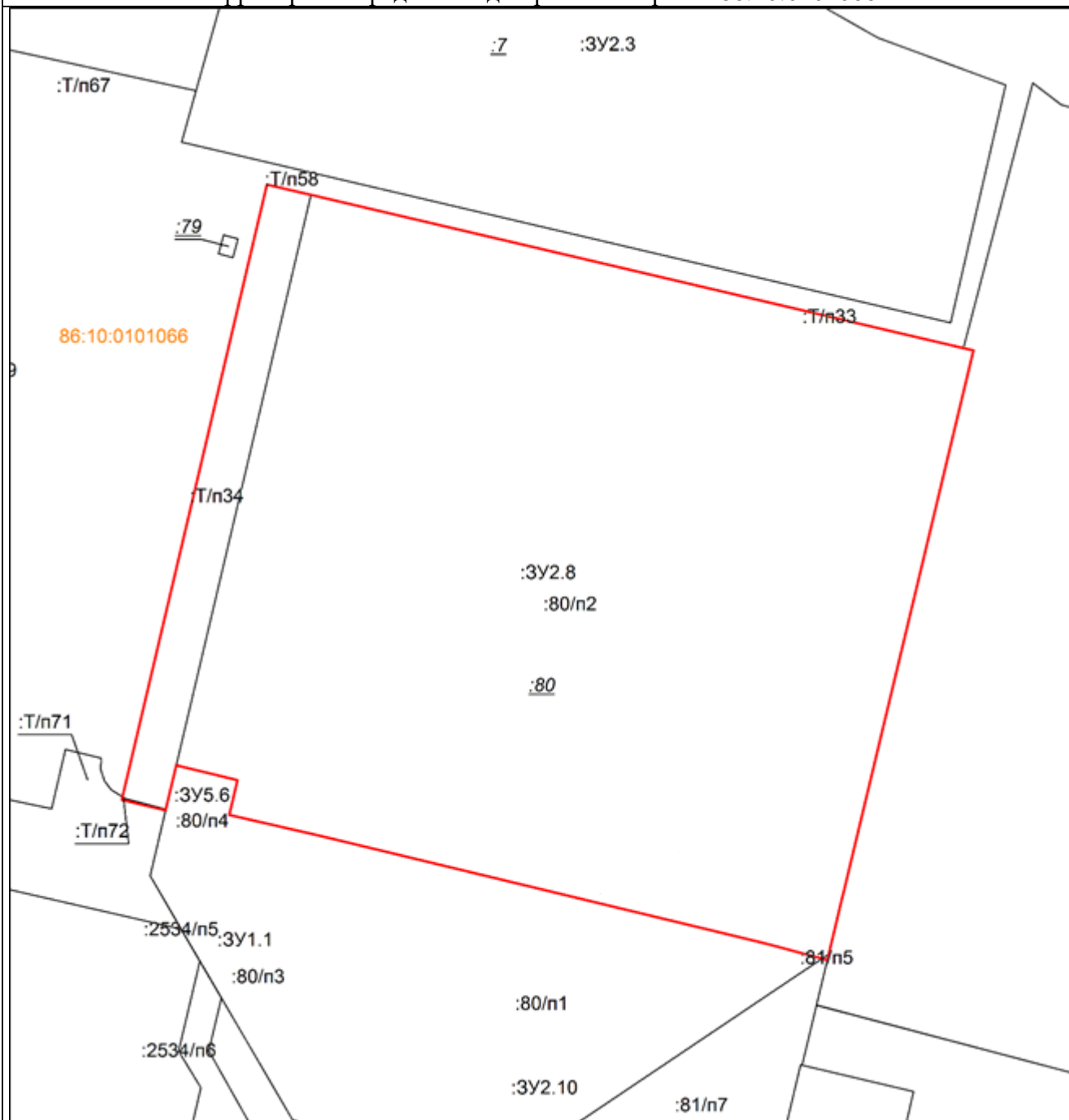
	– существующие границы земельных участков, имеющиеся в ЕГРН сведения о которых достаточны для определения их местоположения,
	– образованная граница земельного участка, сведения о которой достаточны для определения ее местоположения
:81/п4	– части земельных участков, включаемые в состав образуемых земельных участков

**Площадь образуемого земельного участка: 15403 кв.м.**

**:ЗУ2.14= :81/п4**

Условный номер образуемого земельного участка:		<b>:3У2.14</b>	Площадь образуемого земельного участка, м <sup>2</sup> :		<b>15403</b>
Точка, №	X	Y	Точка, №	X	Y
1	982271,47	3574896,02	13	982083,84	3574959,36
2	982263,94	3574927,21	14	982090,78	3574929,66
3	982258,14	3574951,82	15	982106,21	3574861,74
4	982197,35	3574938,65	16	982109,19	3574848,53
5	982191,25	3574965,3	17	982141,97	3574856,13
6	982191,02	3574966,26	18	982140,49	3574862,51
7	982190,11	3574970,21	19	982189,02	3574874,28
8	982162,74	3574963,71	20	982198,21	3574876,62
9	982160,1	3574975,14	21	982244,18	3574887,79
10	982158,78	3574980,89	22	982246	3574880,24
11	982099,32	3574966,83	23	982273,87	3574886,69
12	982085,73	3574962,2	1	982271,47	3574896,02

**Схема расположения образуемого земельного участка :ЗУ2.8 на кадастровом плане территории в пределах кадастрового квартала 86:10:0101066**



**Масштаб 1: 1000**

**Условные обозначения:**

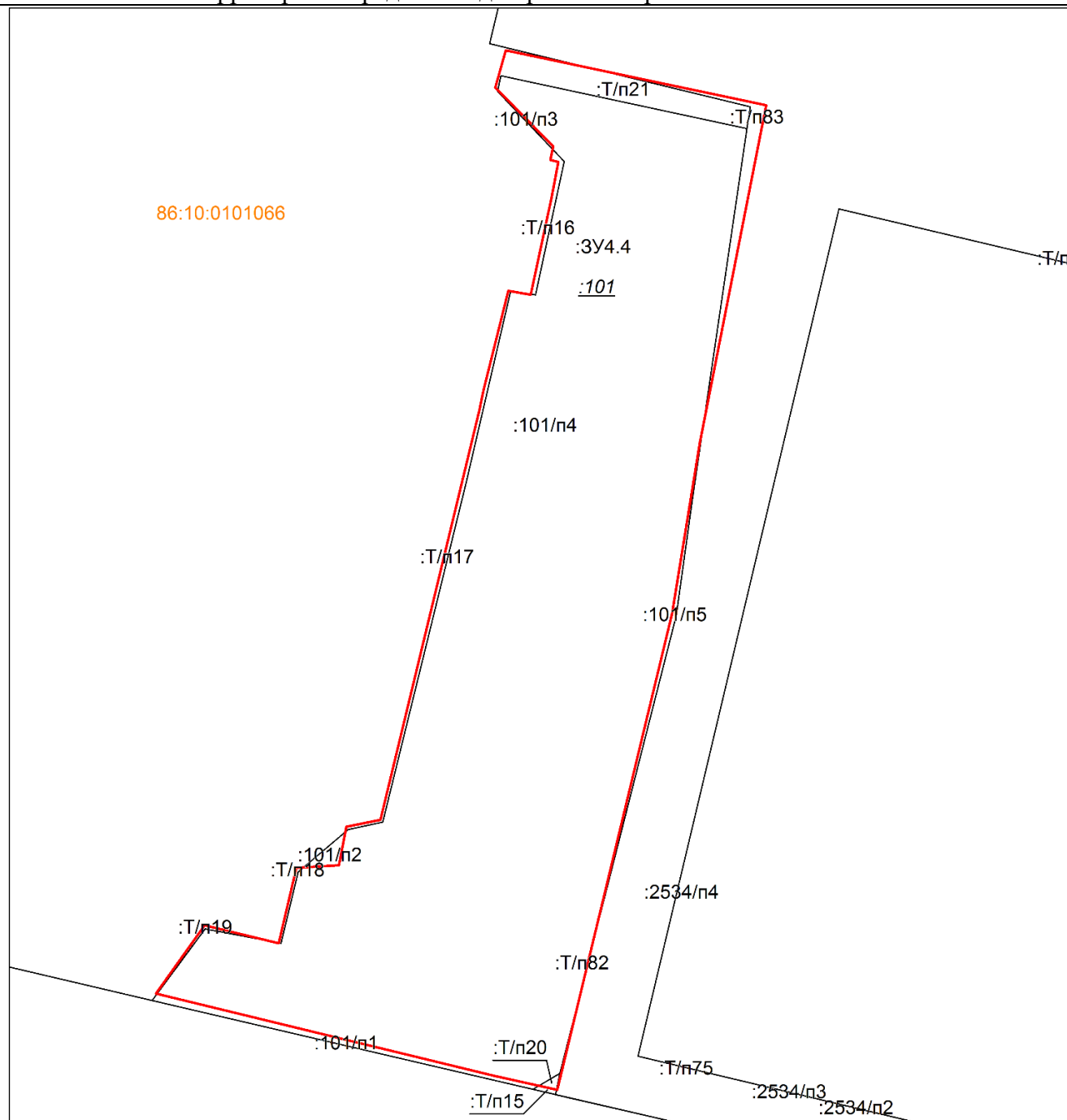
	– существующие границы земельных участков, имеющиеся в ЕГРН сведения о которых достаточны для определения их местоположения,
	– образованная граница земельного участка, сведения о которой достаточны для определения ее местоположения
:Т/п34	– территории, включаемые в состав образуемых земельных участков
:80/п2	– части земельных участков, включаемые в состав образуемых земельных участков

Площадь образуемого земельного участка: 12302 кв.м.

:ЗУ2.8 = :80/п2+:81/п5+:Т/п33+:Т/п34

Условный номер образуемого земельного участка:		<b>:3У2.8</b>	Площадь образуемого земельного участка, м <sup>2</sup> :		<b>12302</b>
Точка, №	X	Y	Точка, №	X	Y
1	982321,13	3574966,38	10	982347,66	3574849,72
2	982323,82	3574956,44	11	982449,41	3574873,71
3	982325,17	3574950,86	12	982447,71	3574880,98
4	982341,47	3574883,46	13	982422,36	3574988,9
5	982341,98	3574881,27	14	982421,97	3574990,55
6	982345,17	3574867,48	15	982332,2	3574969,02
7	982350,92	3574868,86	16	982331,23	3574968,79
8	982353,36	3574858,71	17	982322,11	3574966,61
9	982345,93	3574856,96	1	982321,13	3574966,38

Схема расположения образуемого земельного участка :ЗУ4.4 на кадастровом плане территории в пределах кадастрового квартала 86:10:0101066



Масштаб 1: 500

**Условные обозначения:**

	– существующие границы земельных участков, имеющиеся в ЕГРН сведения о которых достаточны для определения их местоположения,
	– образованная граница земельного участка, сведения о которой достаточны для определения ее местоположения
:Т/п16	– территории, включаемые в состав образуемых земельных участков
:101/п4	– части земельных участков, включаемые в состав образуемых земельных участков

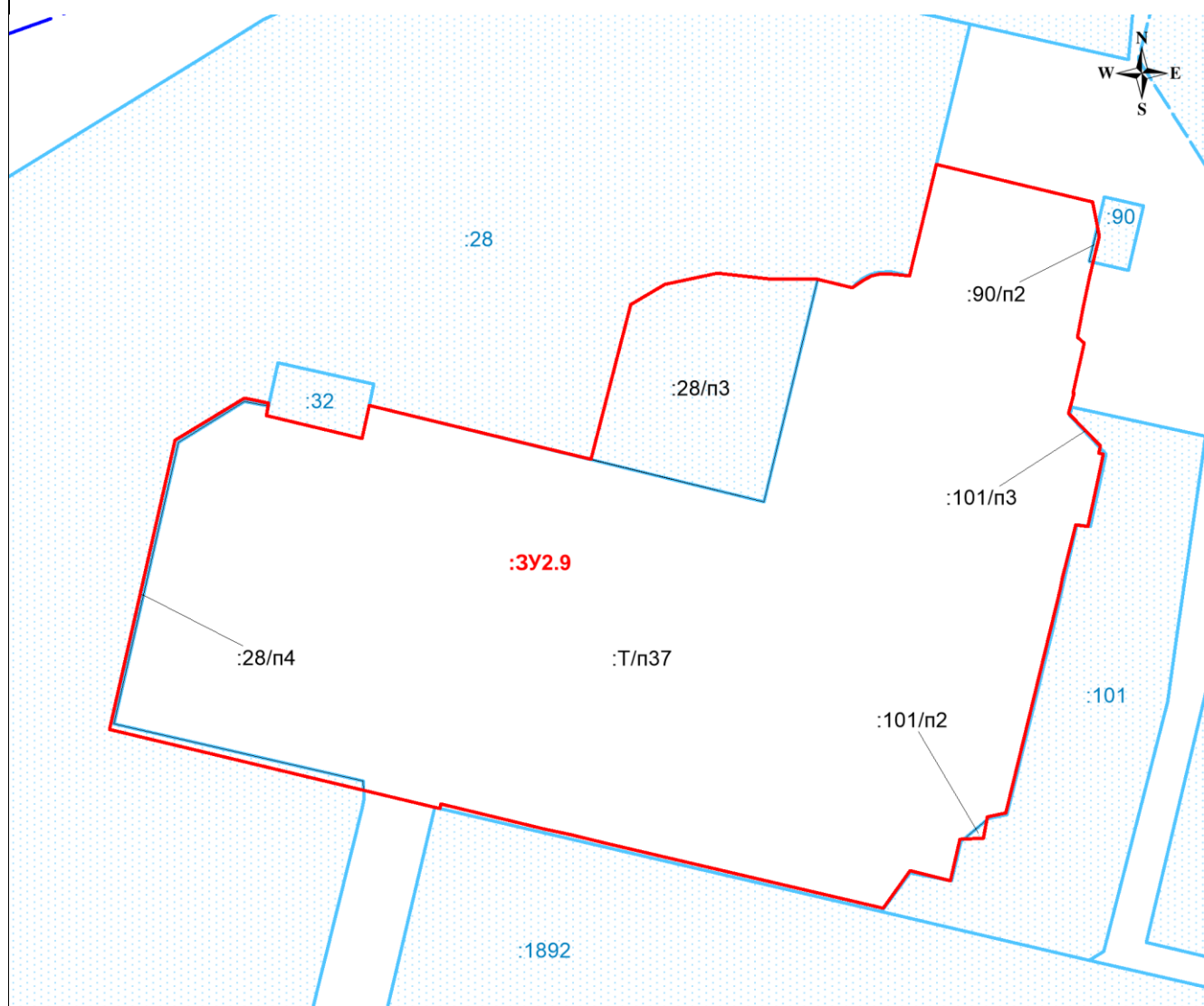
Площадь образуемого земельного участка: 1692 кв.м.

:ЗУ4.4= :101/п4+:Т/п82 +:Т/п83+:Т/п16+:Т/п17+:Т/п18+:Т/п19+:Т/п20+:Т/п21

Условный номер образуемого земельного участка:		<b>:3У4.4</b>	Площадь образуемого земельного участка, м <sup>2</sup> :		<b>1692</b>
Точка, №	X	Y	Точка, №	X	Y
1	982359,27	3574694,79	13	982298,31	3574682,49
2	982362,34	3574695,66	14	982298,88	3574685,31
3	982357,8	3574717,16	15	982332,65	3574693,49
4	982329,94	3574711,68	16	982334,39	3574693,85
5	982315,9	3574709,4	17	982342,49	3574695,87
6	982276,62	3574699,92	18	982342,19	3574697,71
7	982277,76	3574694,76	19	982342,36	3574697,75
8	982284,56	3574666,77	20	982350,22	3574699,45
9	982290,18	3574670,79	21	982353,13	3574700,01
10	982288,71	3574676,91	22	982353,29	3574699,35
11	982294,92	3574678,38	23	982354,41	3574699,58
12	982295,13	3574681,89	1	982359,27	3574694,79



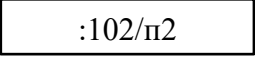
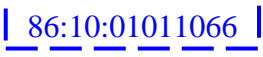


Схема расположения образуемого земельного участка :ЗУ2.9 на кадастровом плане территории в пределах кадастрового квартала 86:10:0101066



Масштаб 1: 1000

Условные обозначения:

 :1892	– существующие границы земельных участков, имеющиеся в ЕГРН сведения о которых достаточны для определения их местоположения
 :ЗУ2.6	– образованная граница земельного участка, сведения о которой достаточны для определения ее местоположения
 :102/п2	– граница части земельного участка, образованной в результате, раздела земельного участка
 86:10:0101066	– граница кадастрового квартала
•1	- Характерная точка границы образованного земельного участка
:Т/п37	– территории, включаемые в состав образуемых земельных участков

Площадь образуемого земельного участка: 10 264 кв.м.

:ЗУ2.9 = :101/п2+:101/п3+:28/п3:28/п4+:90/п2+:Т/п37

Условный номер образуемого земельного участка:		<b>:3У2.9</b>	Площадь образуемого земельного участка, м <sup>2</sup> :		<b>10 264</b>
Точка, №	X	Y	Точка, №	X	Y
1	982311,55	3574549,73	29	982369,89	3574697,15
2	982322,41	3574552,19	30	982362,39	3574695,45
3	982355,26	3574559,65	31	982362,34	3574695,66
4	982361,57	3574570,11	32	982359,27	3574694,79
5	982361,17	3574572,23	33	982354,41	3574699,58
6	982360,86	3574573,74	34	982353,29	3574699,35
7	982359,30	3574573,47	35	982353,13	3574700,01
8	982358,94	3574573,39	36	982350,22	3574699,45
9	982355,52	3574587,86	37	982342,36	3574697,75
10	982360,51	3574588,97	38	982342,19	3574697,71
11	982352,32	3574622,55	39	982342,49	3574695,87
12	982375,72	3574628,53	40	982334,39	3574693,85
13	982378,82	3574633,72	41	982332,65	3574693,49
14	982380,44	3574641,64	42	982298,88	3574685,31
15	982379,60	3574649,31	43	982298,31	3574682,49
16	982379,53	3574656,88	44	982295,13	3574681,89
17	982378,30	3574662,12	45	982294,92	3574678,38
18	982379,38	3574663,72	46	982288,71	3574676,91
19	982380,06	3574664,97	47	982290,18	3574670,79
20	982380,36	3574666,43	48	982284,56	3574666,77
21	982380,31	3574668,30	49	982294,44	3574624,39
22	982380,07	3574670,77	50	982295,6	3574619,56
23	982396,87	3574674,80	51	982296,49	3574615,62
24	982391,20	3574698,43	52	982300,29	3574599,81
25	982386,04	3574699,41	53	982299,61	3574599,64
26	982380,09	3574698,00	54	982299,79	3574598,87
27	982375,20	3574697,00	1	982311,55	3574549,73
28	982370,79	3574696,14			

**Схема расположения образуемого земельного участка :ЗУ2.10 на кадастровом плане территории в пределах кадастрового квартала 86:10:0101066**



86:10:0101066

**Масштаб 1: 1000**

**Условные обозначения:**

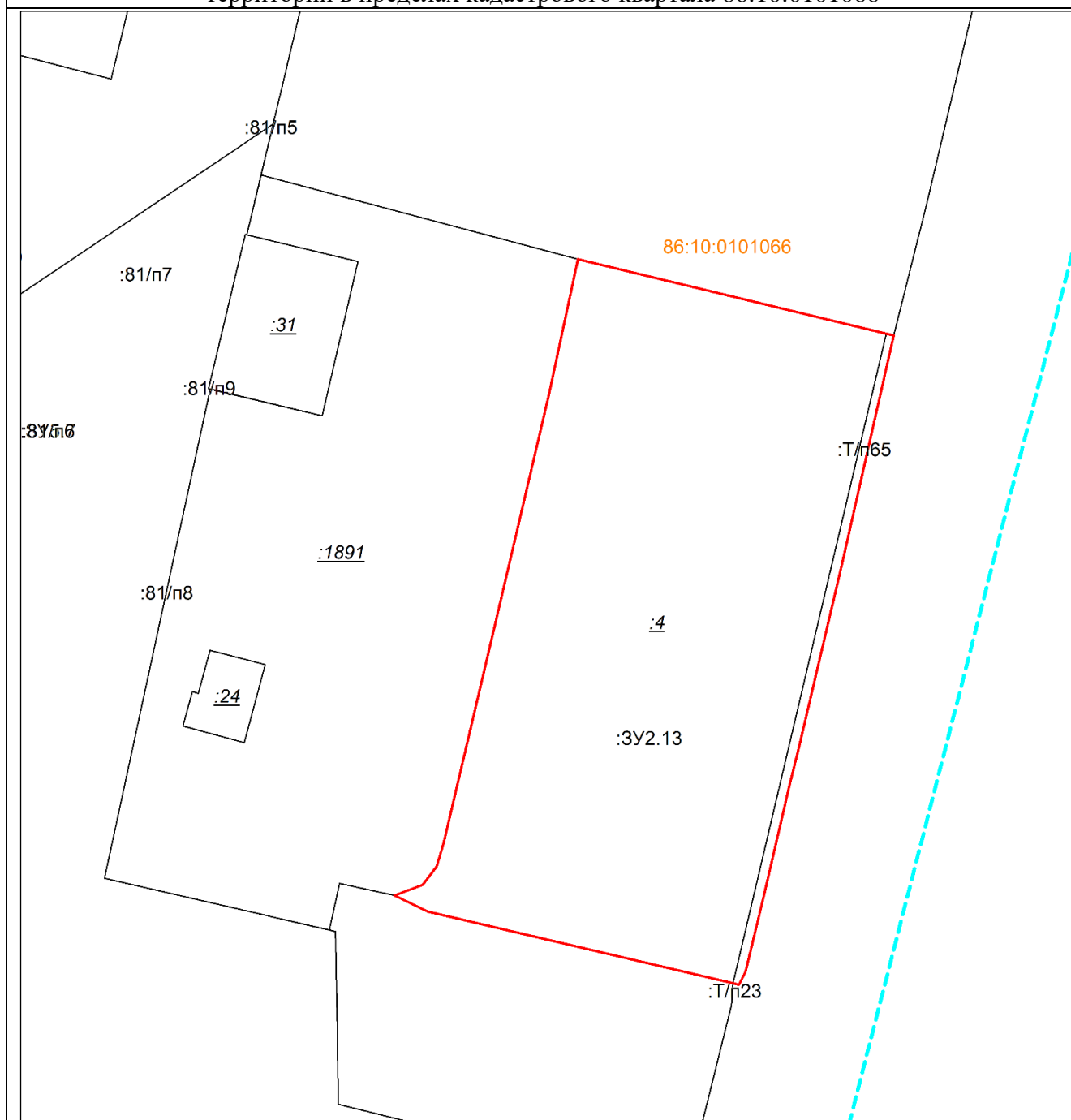
	– существующие границы земельных участков, имеющиеся в ЕГРН сведения о которых достаточны для определения их местоположения,
	– образованная граница земельного участка, сведения о которой достаточны для определения ее местоположения
:Т/п32	– территории, включаемые в состав образуемых земельных участков
:80/п1	– части земельных участков, включаемые в состав образуемых земельных участков

Площадь образуемого земельного участка: 5369 кв.м.

:ЗУ2.10= :80/п1+:81/п7+:Т/п32

Условный номер образуемого земельного участка:		<b>:3У2.10</b>	Площадь образуемого земельного участка, м <sup>2</sup> :		<b>5369</b>
Точка, №	X	Y	Точка, №	X	Y
Внешняя граница			16	982258,14	3574951,82
1	982341,98	3574881,27	17	982263,94	3574927,21
2	982341,47	3574883,46	18	982271,47	3574896,02
3	982325,17	3574950,86	19	982273,87	3574886,69
4	982323,82	3574956,44	20	982275,78	3574879,23
5	982321,13	3574966,38	21	982288,49	3574882,13
6	982313,69	3574964,6	22	982294,66	3574877,99
7	982313,66	3574964,6	23	982303,85	3574872,62
8	982304,5	3574962,41	1	982341,98	3574881,27
9	982303,77	3574962,24	Внутренняя граница		
10	982303,83	3574961,98	24	982266,46	3574931,62
11	982278,34	3574955,9	25	982267,96	3574925,06
12	982278,27	3574956,19	26	982276,09	3574926,92
13	982278,27	3574956,2	27	982274,63	3574933,48
14	982278,26	3574956,2	24	982266,46	3574931,62
15	982278,11	3574956,15			

**Схема расположения образуемого земельного участка :ЗУ2.13 на кадастровом плане территории в пределах кадастрового квартала 86:10:0101066**



**Масштаб 1: 1000**

**Условные обозначения:**

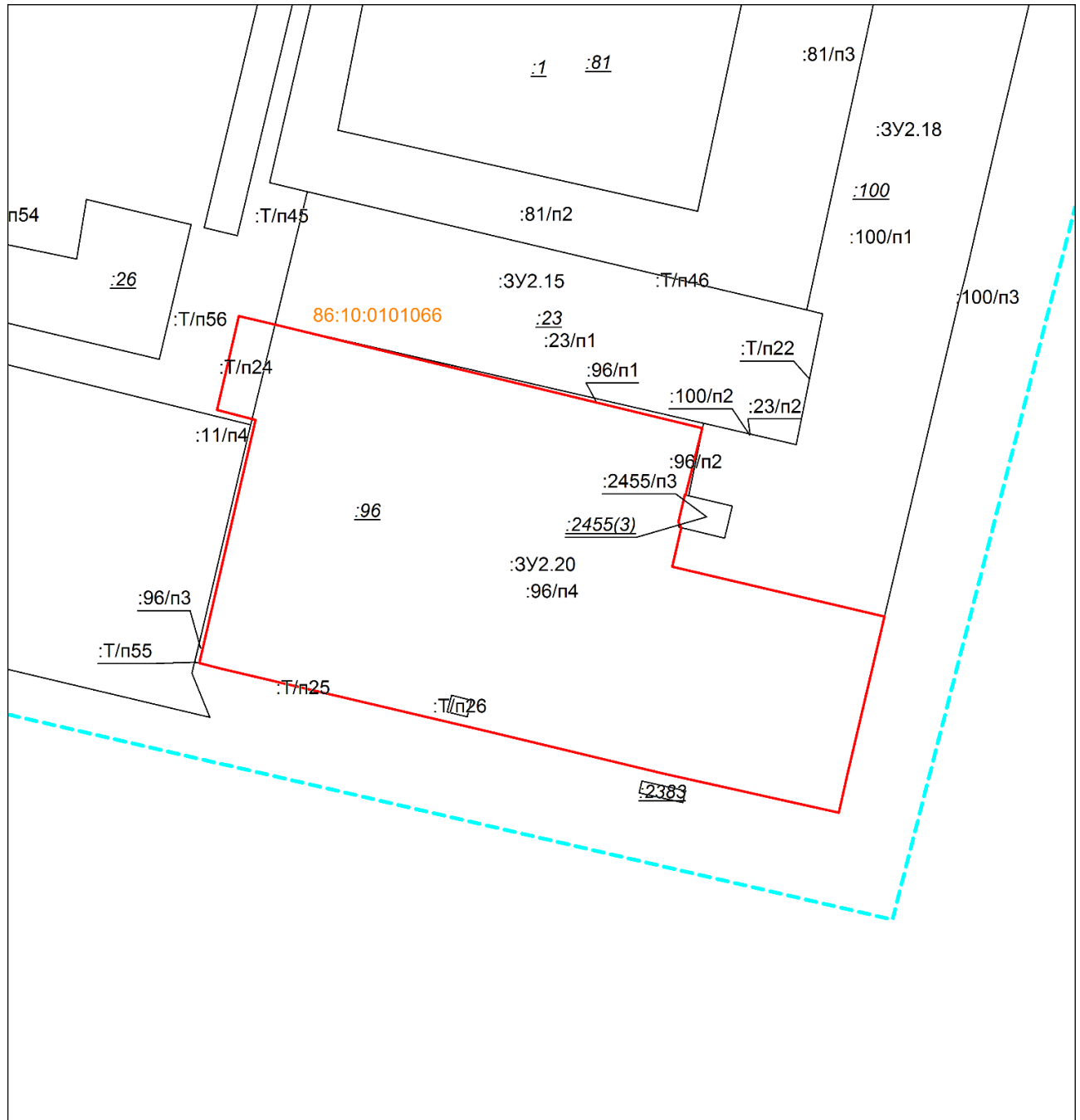
	– существующие границы земельных участков, имеющиеся в ЕГРН сведения о которых достаточны для определения их местоположения,
	– образованная граница земельного участка, сведения о которой достаточны для определения ее местоположения
:Т/п65	– территории, включаемые в состав образуемых земельных участков
:4	– земельный участок, включенный в состав образуемого земельного участка

Площадь образуемого земельного участка: 5949 кв.м.

:ЗУ2.13= :4 + :Т/п65

Условный номер образуемого земельного участка:		<b>:3У2.13</b>	Площадь образуемого земельного участка, м <sup>2</sup> :		<b>5949</b>
Точка, №	X	Y	Точка, №	X	Y
1	982287,41	3575068,18	11	982191,84	3574992,21
2	982287,14	3575069,42	12	982194,51	3574986,71
3	982249,05	3575060,79	13	982196,26	3574991,36
4	982218,47	3575053,59	14	982199,32	3574993,71
5	982212,72	3575052,15	15	982203,1	3574994,84
6	982194,52	3575047,92	16	982235,79	3575002,54
7	982181,89	3575044,86	17	982277,27	3575012,28
8	982179,87	3575043,84	18	982299,76	3575017,1
9	982179,73	3575043,79	1	982287,41	3575068,18
10	982179,98	3575042,78			

Схема расположения образуемого земельного участка :ЗУ2.20 на кадастровом плане территории в пределах кадастрового квартала 86:10:0101066



**Масштаб 1: 1500**

**Условные обозначения:**

_____	– существующие границы земельных участков, имеющиеся в ЕГРН сведения о которых достаточны для определения их местоположения,
_____	– образованная граница земельного участка, сведения о которой достаточны для определения ее местоположения
:Т/п24	– территории, включаемые в состав образуемых земельных участков
:96/п4	– части земельных участков, включаемые в состав образуемых земельных участков

Площадь образуемого земельного участка: 12195 кв.м.

:3Y2.20 = :96/π4+:T/π24+:T/π25+:T/π26

Условный номер образуемого земельного участка:		<b>:3У2.20</b>	Площадь образуемого земельного участка, м <sup>2</sup> :		<b>12195</b>
Точка, №	X	Y	Точка, №	X	Y
1	982034,65	3574841,38	11	982008,01	3574946,67
2	982034,88	3574840,49	12	981998,35	3574944,44
3	982037,11	3574831,84	13	981986,09	3574996,98
4	982060,27	3574837,2	14	981946,93	3574987,76
5	982058,21	3574846,16	15	981937,61	3574985,68
6	982032,63	3574951,92	16	981947,4	3574941,75
7	982016,1	3574947,79	17	981957,74	3574898,6
8	982016,15	3574947,59	18	981973,19	3574832,94
9	982009,42	3574945,96	19	981974,54	3574827,44
10	982008,14	3574946,1	1	982034,65	3574841,38



The map shows a land parcel with a red boundary. The parcel is labeled with the number 86:10:0101066 in orange. The parcel is divided into several sections, each with a label. The labels include:

- :81/n1
- :3Y2.13
- :81/n4
- :3Y2.14
- :T/n23
- :81/n3
- :100/n1
- :100
- :3Y2.18
- :81/n2
- :3Y2.15
- :T/n46
- :23
- :23/n1
- :100/n3
- :T/n22
- :96/n1
- :100/n2
- :23/n2
- :96/n2
- :2455/n3
- :2455(3)
- :3Y2.20
- :96/n4
- :T/n26

A dashed cyan line runs diagonally across the right side of the map.

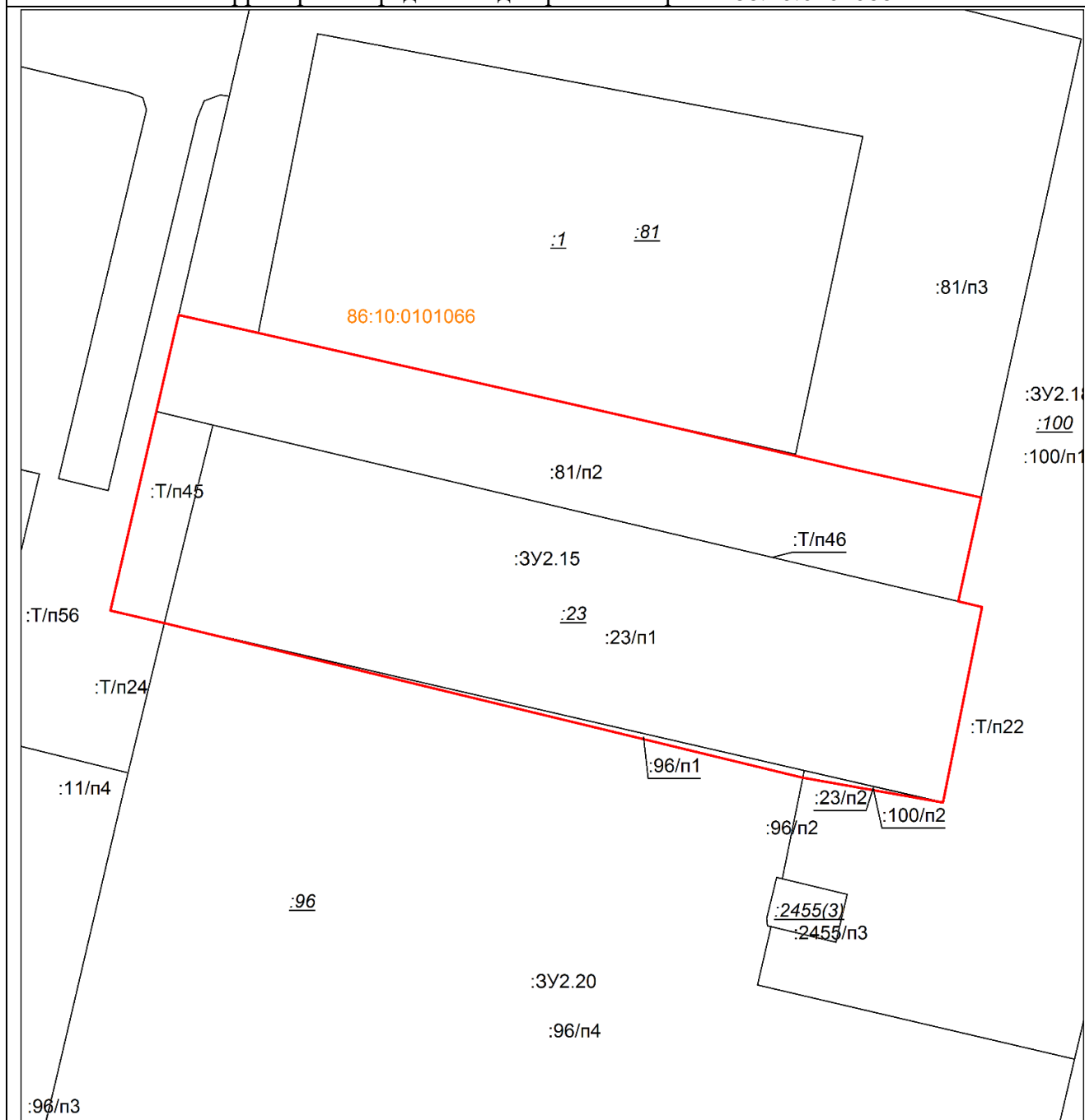
---


_____	– существующие границы земельных участков, имеющиеся в ЕГРН сведения о которых достаточны для определения их местоположения,
_____	– образованная граница земельного участка, сведения о которой достаточны для определения ее местоположения
:Т/п22	– территории, включаемые в состав образуемых земельных участков
:100/п1	– части земельных участков, включаемые в состав образуемых земельных участков

Площадь образуемого земельного участка: 10399 кв.м.  
 $:3У2.18 = :81/п3+ :96/п2+ :100/п1+ :Т/п22+ :Т/п23$

Условный номер образуемого земельного участка:		<b>:3У2.18</b>	Площадь образуемого земельного участка, м <sup>2</sup> :		<b>10399</b>
Точка, №	X	Y	Точка, №	X	Y
1	982032,63	3574951,92	16	982191,84	3574992,21
2	982028,55	3574975,15	17	982179,98	3575042,78
3	982060,86	3574981,65	18	982179,73	3575043,79
4	982061,79	3574977,72	19	982176,36	3575042,54
5	982078,98	3574981,47	20	982138,48	3575033,06
6	982083,84	3574959,36	21	982106,27	3575025,36
7	982085,73	3574962,2	22	982070,82	3575017,15
8	982099,32	3574966,83	23	982063,71	3575015,34
9	982158,78	3574980,89	24	981986,09	3574996,98
10	982160,1	3574975,14	25	981998,35	3574944,44
11	982162,74	3574963,71	26	982008,01	3574946,67
12	982190,11	3574970,21	27	982005,42	3574957,42
13	982188,79	3574975,92	28	982013,33	3574959,3
14	982196,52	3574977,61	29	982016,1	3574947,79
15	982194,51	3574986,71	1	982032,63	3574951,92

**Схема расположения образуемого земельного участка :ЗУ2.15 на кадастровом плане территории в пределах кадастрового квартала 86:10:0101066**



**Масштаб 1: 1000**

**Условные обозначения:**

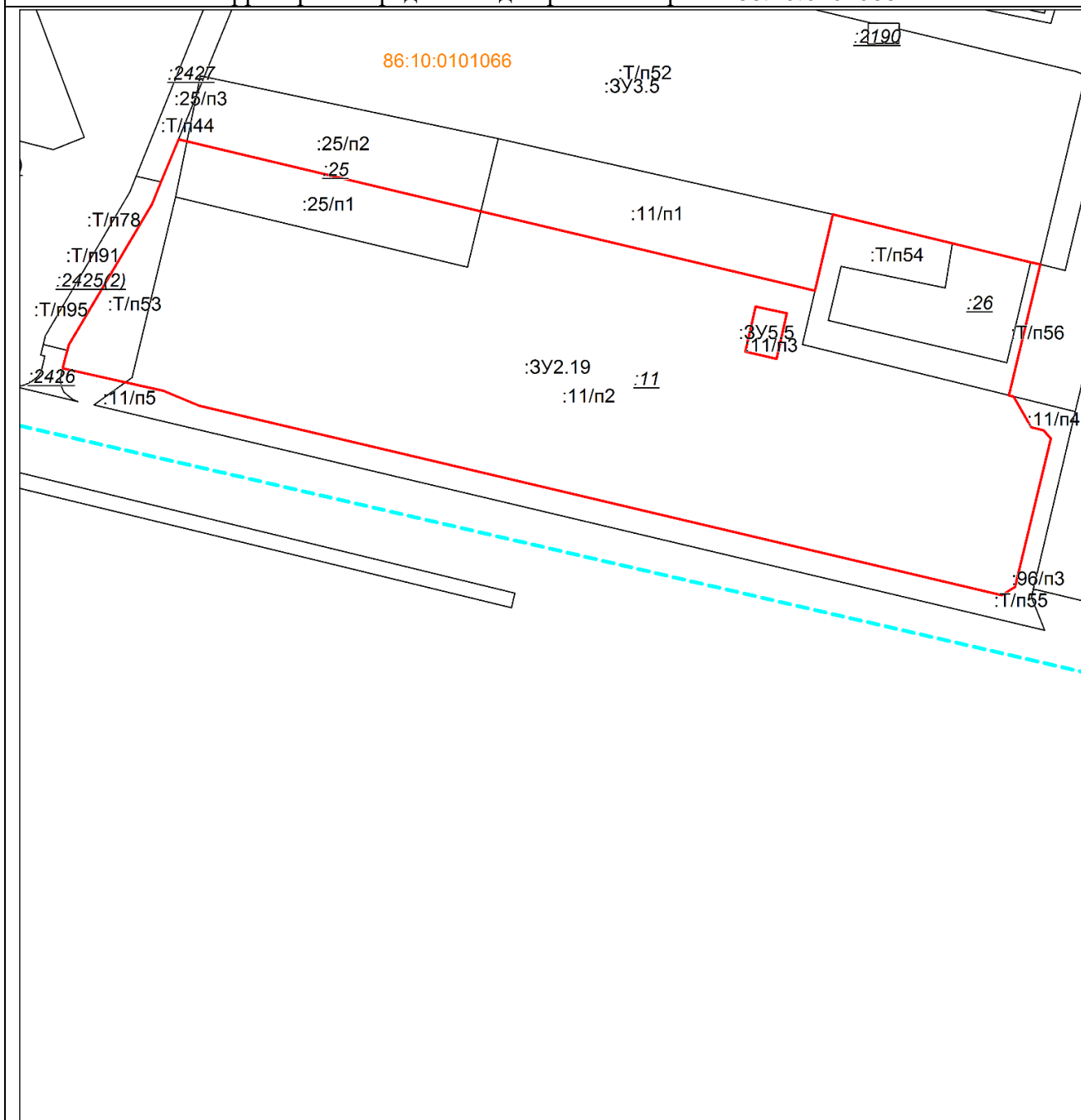
	– существующие границы земельных участков, имеющиеся в ЕГРН сведения о которых достаточны для определения их местоположения,
	– образованная граница земельного участка, сведения о которой достаточны для определения ее местоположения
:Т/п45	– территории, включаемые в состав образуемых земельных участков
:23/п1	– части земельных участков, включаемые в состав образуемых земельных участков

Площадь образуемого земельного участка: 7107 кв.м.

:ЗУ2.15 = :23/п1+:81/п2+:96/п1+:100/п2+:Т/п45+:Т/п46

Условный номер образуемого земельного участка:		<b>:3У2.15</b>	Площадь образуемого земельного участка, м <sup>2</sup> :		<b>7107</b>
Точка, №	X	Y	Точка, №	X	Y
1	982058,21	3574846,16	8	982078,98	3574981,47
2	982060,27	3574837,2	9	982061,79	3574977,72
3	982093,21	3574844,83	10	982060,86	3574981,65
4	982109,19	3574848,53	11	982028,55	3574975,15
5	982106,21	3574861,74	12	982032,63	3574951,92
6	982090,78	3574929,66	1	982058,21	3574846,16
7	982083,84	3574959,36			

**Схема расположения образуемого земельного участка :ЗУ2.19 на кадастровом плане территории в пределах кадастрового квартала 86:10:0101066**



**Масштаб 1: 2000**

**Условные обозначения:**

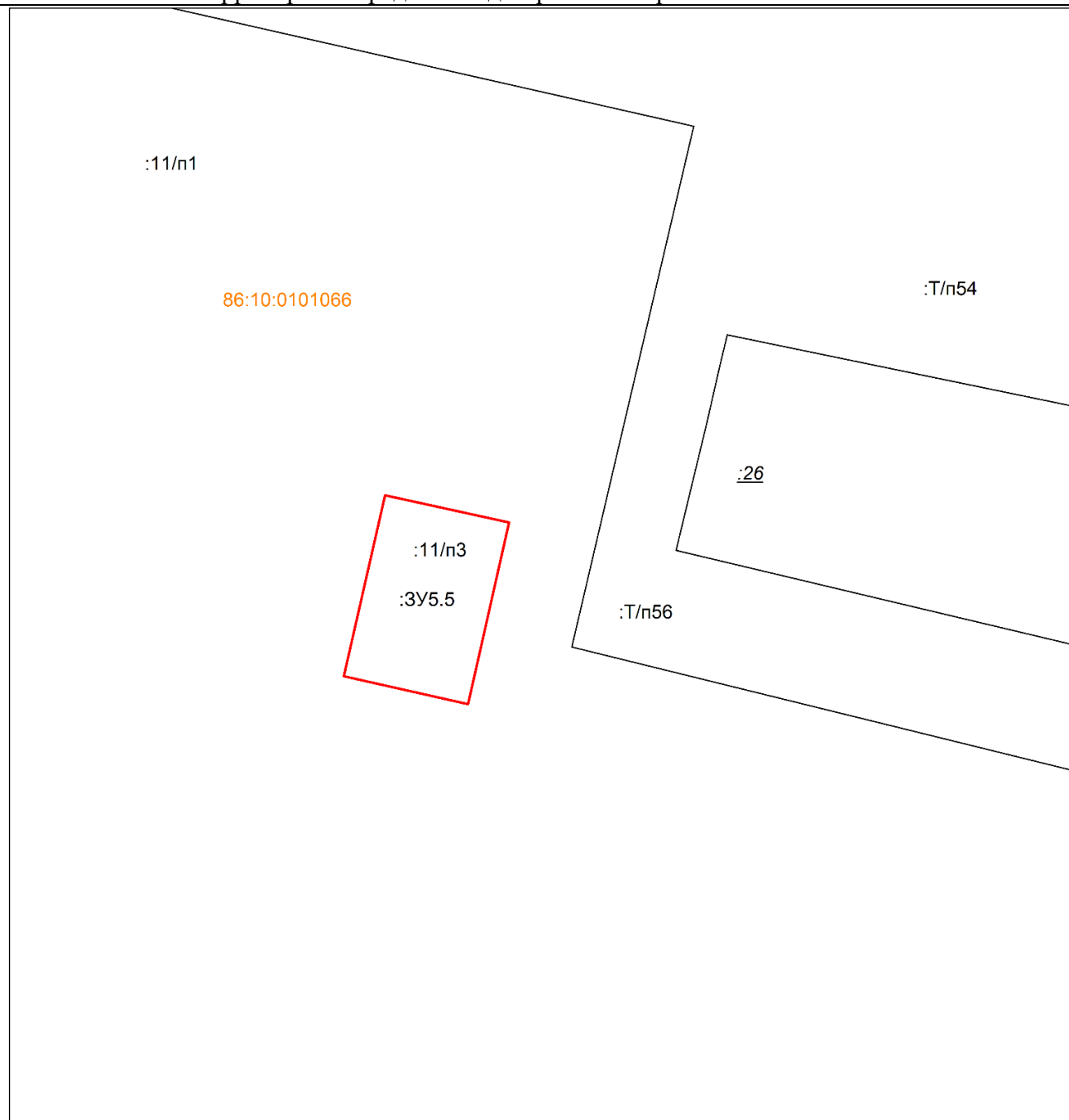
	– существующие границы земельных участков, имеющиеся в ЕГРН сведения о которых достаточны для определения их местоположения,
	– образованная граница земельного участка, сведения о которой достаточны для определения ее местоположения
:Т/п53	– территории, включаемые в состав образуемых земельных участков
:11/п2	– части земельных участков, включаемые в состав образуемых земельных участков

Площадь образуемого земельного участка: 27448 кв.м.

:ЗУ2.19 = :11/п2+:25/п1+:26+:Т/п53+:Т/п54

Условный номер образуемого земельного участка:		<b>:3У2.19.1</b>	Площадь образуемого земельного участка, м <sup>2</sup> :		<b>25905</b>
Точка, №	X	Y	Точка, №	X	Y
Внешняя граница			18	982040,36	3574538,54
1	982089,08	3574799,54	19	982047,78	3574505,14
2	982074,36	3574797,12	20	982050,37	3574505,75
3	982081,44	3574762,72	21	982053,69	3574506,68
4	982078,90	3574762,12	22	982055,59	3574507,21
5	982074,16	3574761,03	23	982102,20	3574534,76
6	982063,65	3574758,49	24	982109,39	3574537,71
7	982049,63	3574817,54	25	982123,48	3574543,48
8	982082,87	3574825,44	26	982099,71	3574643,51
9	982082,12	3574828,63	27	982073,45	3574754,04
10	982038,84	3574818,23	28	982098,66	3574759,96
11	982038,46	3574819,78	1	982089,08	3574799,54
12	982028,34	3574825,62	Внутренняя граница		
13	982027,33	3574829,61	29	982050,94	3574741,31
14	982024,59	3574832,08	30	982053,25	3574731,05
15	981975,49	3574820,28	31	982068,20	3574734,45
16	981972,81	3574815,86	32	982065,95	3574744,70
17	982035,47	3574550,32	29	982050,94	3574741,31
Условный номер образуемого земельного участка:		<b>:3У2.19</b>	Площадь образуемого земельного участка, м <sup>2</sup> :		<b>27448</b>
Точка, №	X	Y	Точка, №	X	Y
Внешняя граница			15	982089,08	3574799,54
1	981975,49	3574820,28	16	982082,87	3574825,44
2	981972,81	3574815,86	17	982082,12	3574828,63
3	982035,47	3574550,32	18	982038,84	3574818,23
4	982040,36	3574538,54	19	982038,46	3574819,78
5	982047,78	3574505,14	20	982028,34	3574825,62
6	982050,37	3574505,75	21	982027,33	3574829,61
7	982053,69	3574506,68	22	982024,59	3574832,08
8	982055,59	3574507,21	1	981975,49	3574820,28
9	982102,20	3574534,76	Внутренняя граница		
10	982109,39	3574537,71	23	982050,94	3574741,31
11	982123,48	3574543,48	24	982053,25	3574731,05
12	982099,71	3574643,51	25	982068,20	3574734,45
13	982073,45	3574754,04	26	982065,95	3574744,70
14	982098,66	3574759,96	23	982050,94	3574741,31

Схема расположения образуемого земельного участка :ЗУ5.5 на кадастровом плане территории в пределах кадастрового квартала 86:10:0101066



Масштаб 1: 500

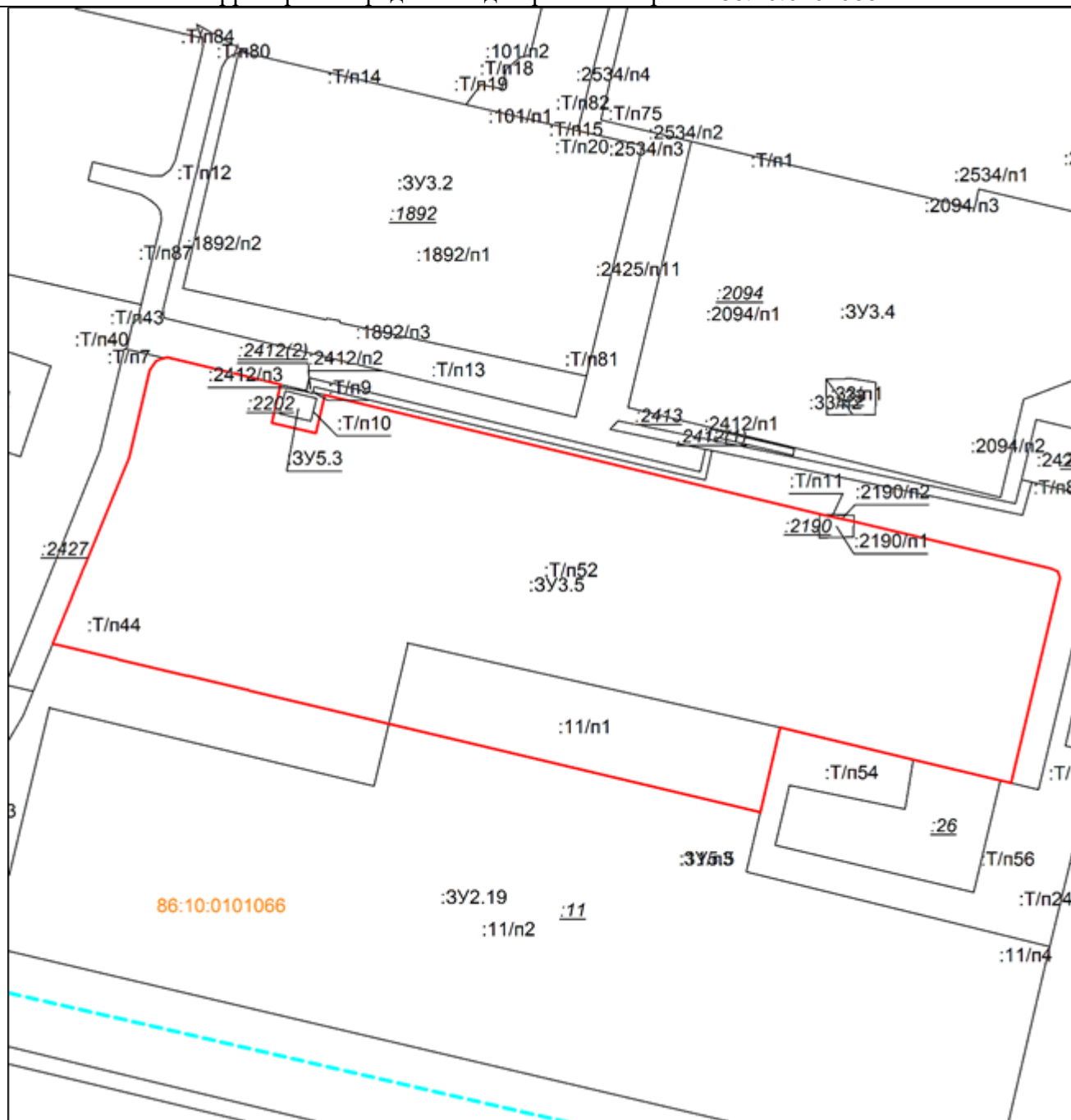
Условные обозначения:

	– существующие границы земельных участков, имеющиеся в ЕГРН сведения о которых достаточны для определения их местоположения,
	– образованная граница земельного участка, сведения о которой достаточны для определения ее местоположения
:11/п3	– части земельных участков, включаемые в состав образуемых земельных участков

Площадь образуемого земельного участка: 161 кв.м. :ЗУ5.5 = :11/п3

Условный номер образуемого земельного участка:		:ЗУ5.5	Площадь образуемого земельного участка, м²:		161
Точка, №	X	Y	Точка, №	X	Y
1	982050.94	3574741.31	4	982065.95	3574744.7
2	982053.25	3574731.05	1	982050.94	3574741.31
3	982068.20	3574734.45			

**Схема расположения образуемого земельного участка :ЗУ3.5 на кадастровом плане территории в пределах кадастрового квартала 86:10:0101066**



**Масштаб 1: 1800**

**Условные обозначения:**

	– существующие границы земельных участков, имеющиеся в ЕГРН сведения о которых достаточны для определения их местоположения,
	– образованная граница земельного участка, сведения о которой достаточны для определения ее местоположения
:Т/п52	– территории, включаемые в состав образуемых земельных участков
:11/п1	– части земельных участков, включаемые в состав образуемых земельных участков

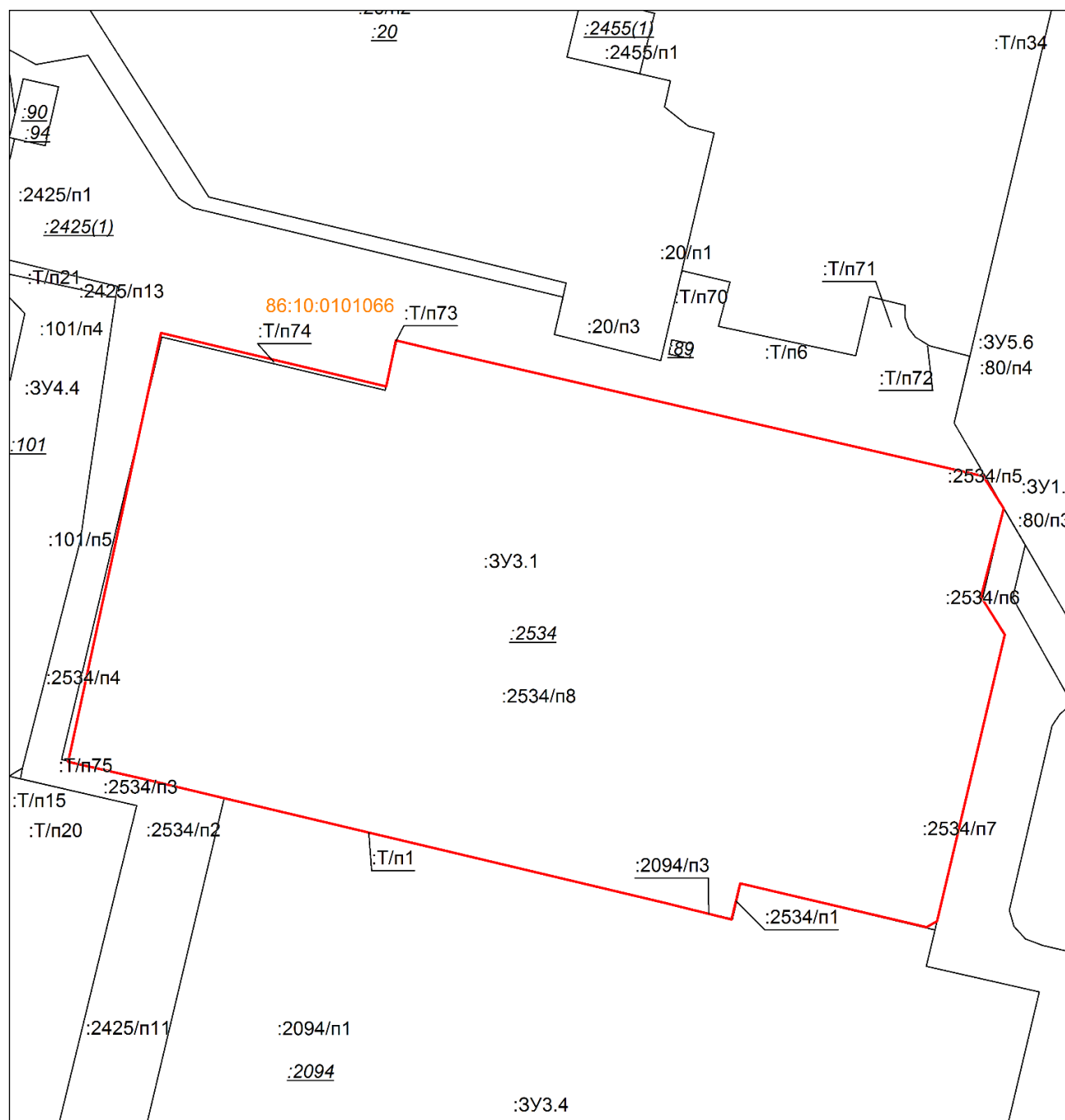
Площадь образуемого земельного участка: 23452 кв.м.

:ЗУ3.5= :11/п1+:2190/п1+:Т/п44+:Т/п52



Условный номер образуемого земельного участка:		:3У3.5	Площадь образуемого земельного участка, м <sup>2</sup> :		23452
Точка, №	X	Y	Точка, №	X	Y
1	982200,69	3574611,30	13	982098,66	3574759,96
2	982189,26	3574608,67	14	982073,45	3574754,04
3	982186,20	3574621,82	15	982099,71	3574643,51
4	982197,54	3574624,46	16	982123,48	3574543,48
5	982161,96	3574772,40	17	982179,00	3574566,24
6	982159,93	3574781,85	18	982204,98	3574572,33
7	982145,94	3574840,4	19	982207,68	3574574,28
8	982145,10	3574842,59	20	982208,25	3574575,65
9	982143,07	3574843,20	21	982208,50	3574576,69
10	982082,12	3574828,63	22	982208,73	3574577,64
11	982082,87	3574825,44	1	982200,69	3574611,30
12	982089,08	3574799,54			

**Схема расположения образуемого земельного участка :ЗУ3.1 на кадастровом плане территории в пределах кадастрового квартала 86:10:0101066**



**Масштаб 1: 1000**

**Условные обозначения:**

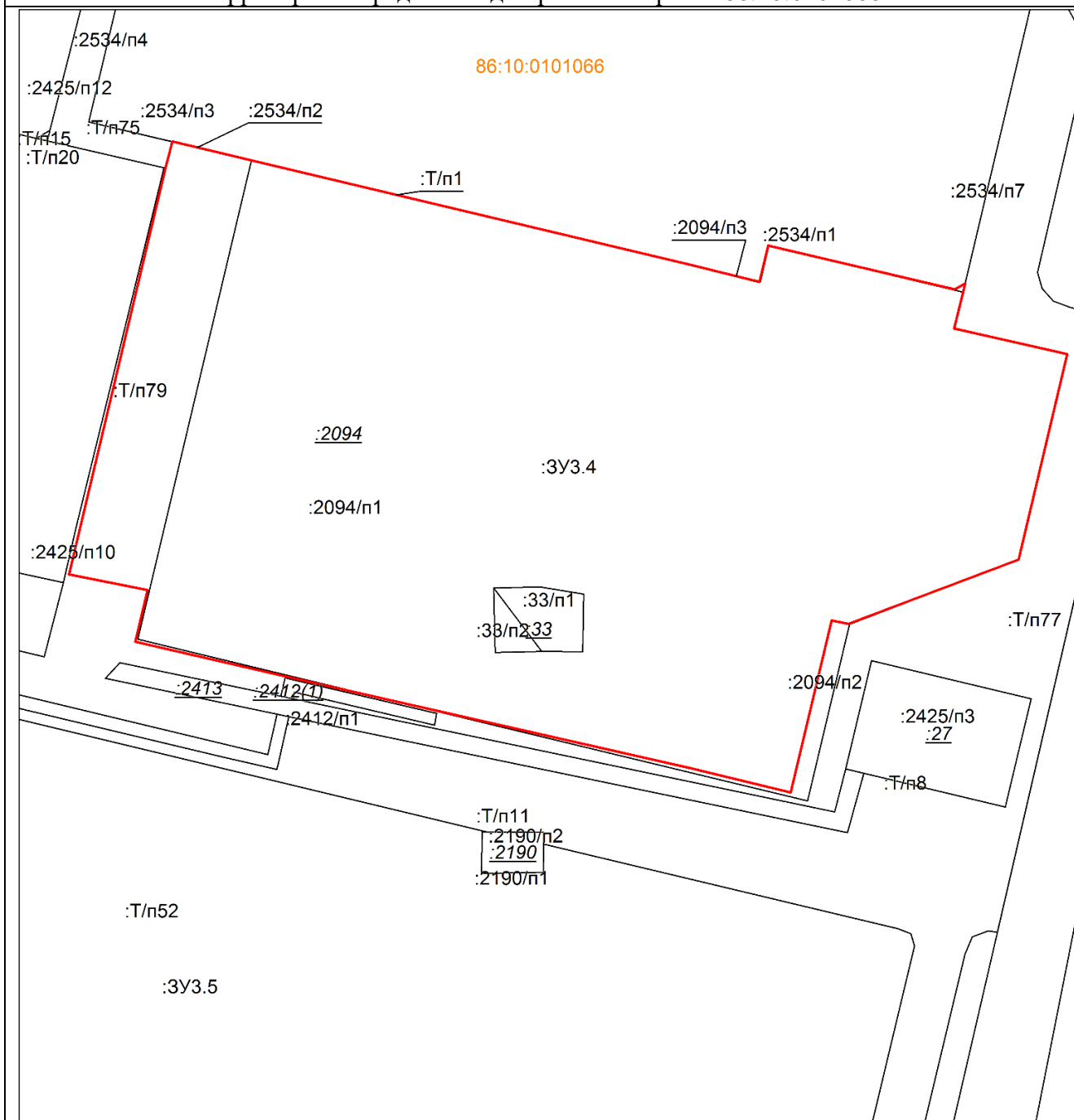
	– существующие границы земельных участков, имеющиеся в ЕГРН сведения о которых достаточны для определения их местоположения,
	– образованная граница земельного участка, сведения о которой достаточны для определения ее местоположения
:Т/п74	– территории, включаемые в состав образуемых земельных участков
:2534/п8	– части земельных участков, включаемые в состав образуемых земельных участков

Площадь образуемого земельного участка: 11196 кв.м.

:ЗУ3.1= :2094/п3+:Т/п73+:Т/п74+:Т/п75+:2534/п8+:Т/п1

Условный номер образуемого земельного участка:		<b>:3У3.1.1</b>	Площадь образуемого земельного участка, м <sup>2</sup> :		<b>11210</b>
Точка, №	X	Y	Точка, №	X	Y
1	982348,63	3574762,08	9	982252,92	3574817,55
2	982326,28	3574859,51	10	982255,76	3574806,13
3	982320,92	3574862,63	11	982279,38	3574706,58
4	982306,06	3574859,12	12	982343,35	3574721,78
5	982300,03	3574862,79	13	982349,26	3574723,18
6	982252,63	3574851,56	14	982340,49	3574760,17
7	982251,66	3574849,83	1	982348,63	3574762,08
8	982258,92	3574818,99			
Условный номер образуемого земельного участка:		<b>:3У3.1</b>	Площадь образуемого земельного участка, м <sup>2</sup> :		<b>11196</b>
1	982349,97	3574723,05	11	982258,92	3574818,99
2	982341,1	3574760,35	12	982252,92	3574817,55
3	982348,74	3574761,97	13	982255,76	3574806,13
4	982347,06	3574768,86	14	982272,99	3574733,5
5	982326,27	3574859,25	15	982276,15	3574720,4
6	982320,92	3574862,63	16	982279,01	3574707,72
7	982306,32	3574858,86	17	982306,49	3574713,64
8	982300,03	3574862,79	18	982314,99	3574715,48
9	982252,63	3574851,56	1	982349,97	3574723,05
10	982251,66	3574849,83			

**Схема расположения образуемого земельного участка :ЗУ3.4 на кадастровом плане территории в пределах кадастрового квартала 86:10:0101066**



**Масштаб 1: 1000**

**Условные обозначения:**

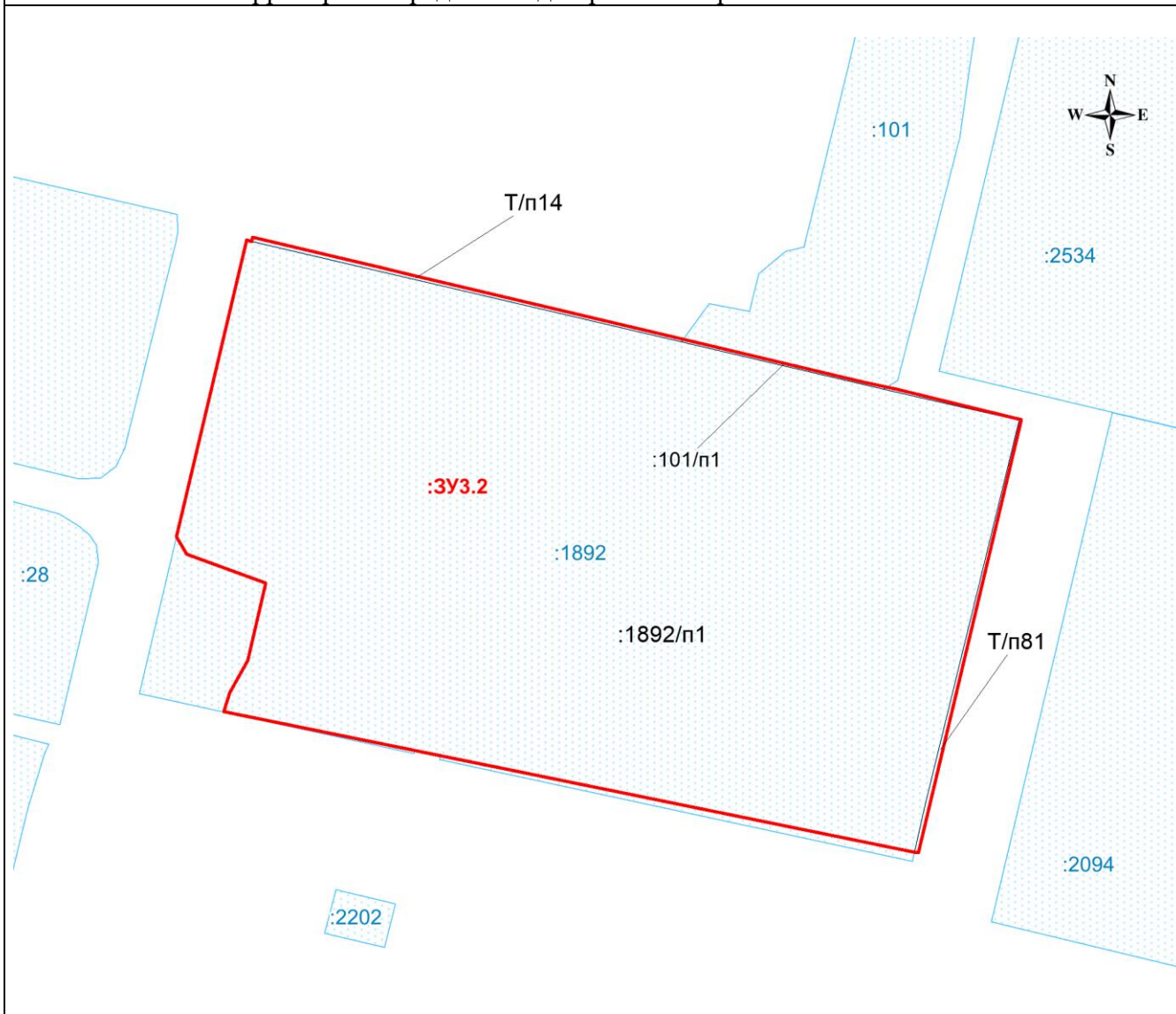
	– существующие границы земельных участков, имеющиеся в ЕГРН сведения о которых достаточны для определения их местоположения,
	– образованная граница земельного участка, сведения о которой достаточны для определения ее местоположения
:Т/п79	– территории, включаемые в состав образуемых земельных участков
:2534/п2	– части земельных участков, включаемые в состав образуемых земельных участков

Площадь образуемого земельного участка: 11462 кв.м.

:ЗУ3.4= :33+:2094/п1+:Т/п79+:2534/п1+:2534/п2

Условный номер образуемого земельного участка:		<b>:3У3.4.1</b>	Площадь образуемого земельного участка, м <sup>2</sup> :		<b>10574</b>
Точка, №	X	Y	Точка, №	X	Y
1	982272,99	3574733,5	8	982240,95	3574868,49
2	982255,76	3574806,13	9	982206,96	3574860,43
3	982252,92	3574817,55	10	982196,29	3574832,43
4	982258,92	3574818,99	11	982167,07	3574825,51
5	982251,66	3574849,83	12	982193,82	3574714,69
6	982252,63	3574851,56	1	982272,99	3574733,5
7	982245,2	3574849,78			
Условный номер образуемого земельного участка:		<b>:3У3.4</b>	Площадь образуемого земельного участка, м <sup>2</sup> :		<b>11462</b>
1	982272,99	3574733,5	12	982196,89	3574829,49
2	982255,76	3574806,13	13	982168,44	3574822,71
3	982252,92	3574817,55	14	982171,95	3574808,39
4	982258,92	3574818,99	15	982172,31	3574806,87
5	982251,66	3574849,83	16	982187,24	3574740,89
6	982252,63	3574851,56	17	982193,41	3574714,26
7	982251,22	3574851,23	18	982201,96	3574716,32
8	982245,2	3574849,78	19	982204,53	3574703,31
9	982240,95	3574868,49	20	982271,92	3574719,3
10	982206,96	3574860,43	21	982276,15	3574720,4
11	982196,35	3574832,28	1	982272,99	3574733,5

Схема расположения образуемого земельного участка :ЗУ3.2 на кадастровом плане территории в пределах кадастрового квартала 86:10:0101066



Масштаб 1: 1000

Условные обозначения:

	– существующие границы земельных участков, имеющиеся в ЕГРН сведения о которых достаточны для определения их местоположения
	– образованная граница земельного участка, сведения о которой достаточны для определения ее местоположения
	– граница части земельного участка, образованной в результате, раздела земельного участка
	– граница кадастрового квартала
•1	- Характерная точка границы образованного земельного участка
:Т/п14	– территории, включаемые в состав образуемых земельных участков

Площадь образуемого земельного участка: 8 480 кв.м.

:ЗУ3.2 = :101/п1 + :1892/п1 + Т/п14 + Т/п81

Условный номер образуемого земельного участка:		:3У3.2	Площадь образуемого земельного участка, м²:		8 480
Точка, №	X	Y	Точка, №	X	Y
1	982299.79	3574598.87	11	982204.53	3574703.31
2	982299.61	3574599.64	12	982204.67	3574702.61
3	982300.29	3574599.81	13	982226.48	3574595.31
4	982296.49	3574615.62	14	982229.43	3574596.24
5	982295.60	3574619.56	15	982234.41	3574599.06
6	982294.44	3574624.39	16	982246.43	3574601.85
7	982284.40	3574666.66	17	982250.94	3574589.55
8	982277.76	3574694.76	18	982253.65	3574587.99
9	982276.62	3574699.92	1	982299.79	3574598.87
10	982271.92	3574719.30			

**Схема расположения образуемого земельного участка :ЗУ4.3 на кадастровом плане территории в пределах кадастрового квартала 86:10:0101066**



**Масштаб 1: 500**

**Условные обозначения:**

	– существующие границы земельных участков, имеющиеся в ЕГРН сведения о которых достаточны для определения их местоположения,
	– образованная граница земельного участка, сведения о которой достаточны для определения ее местоположения
:Т/п38	– территории, включаемые в состав образуемых земельных участков

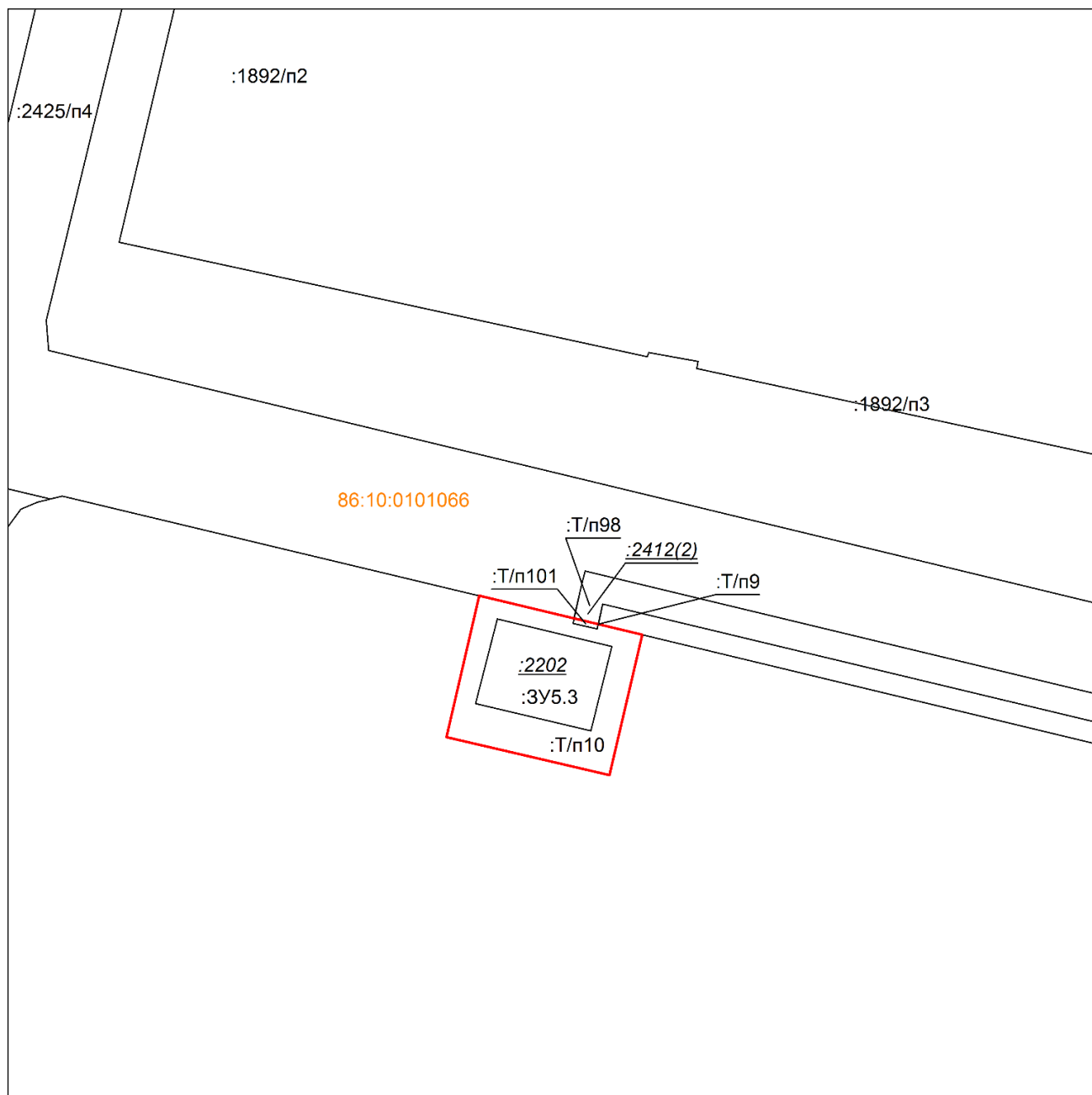
Площадь образуемого земельного участка: 582 кв.м.

:ЗУ4.3= :30+:Т/п38+:Т/п39+:Т/п47



Условный номер образуемого земельного участка:		<b>:3У4.3</b>	Площадь образуемого земельного участка, м <sup>2</sup> :		<b>582</b>
Точка, №	X	Y	Точка, №	X	Y
1	982465,17	3574748,42	8	982448,12	3574766,28
2	982463,49	3574747,42	9	982463,13	3574769,8
3	982451,69	3574744,6	10	982475,57	3574772,59
4	982449,73	3574744,14	11	982479,1	3574770,38
5	982449,23	3574745,61	12	982472,71	3574759,66
6	982444,75	3574765,19	13	982468,21	3574751,48
7	982448,18	3574766	1	982465,17	3574748,42

**Схема расположения образуемого земельного участка :ЗУ5.3 на кадастровом плане территории в пределах кадастрового квартала 86:10:0101066**



**Масштаб 1: 500**

**Условные обозначения:**

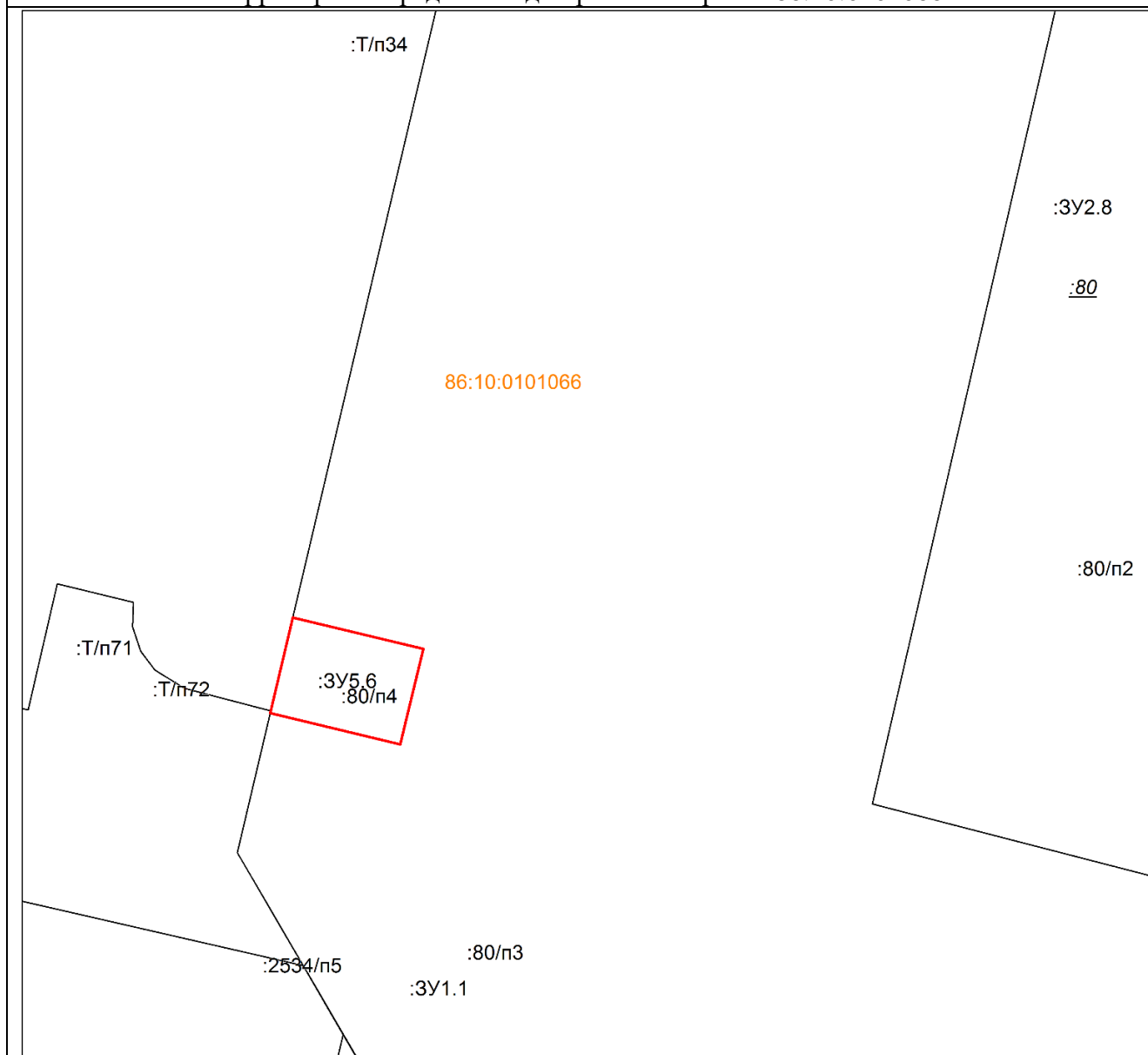
	– существующие границы земельных участков, имеющиеся в ЕГРН сведения о которых достаточны для определения их местоположения,
	– образованная граница земельного участка, сведения о которой достаточны для определения ее местоположения
:Т/п101	– территории, включаемые в состав образуемых земельных участков

Площадь образуемого земельного участка: 158 кв.м.

:ЗУ5.3 = :2202+:Т/п101+:Т/п10

Условный номер образуемого земельного участка:		:ЗУ5.3	Площадь образуемого земельного участка, м²:		158
Точка, №	X	Y	Точка, №	X	Y
1	982200.69	3574611.3	4	982189.26	3574608.67
2	982197.54	3574624.46	1	982200.69	3574611.3
3	982186.2	3574621.82			

**Схема расположения образуемого земельного участка :ЗУ5.6 на кадастровом плане территории в пределах кадастрового квартала 86:10:0101066**



**Масштаб 1: 500**

**Условные обозначения:**

	– существующие границы земельных участков, имеющиеся в ЕГРН сведения о которых достаточны для определения их местоположения,
	– образованная граница земельного участка, сведения о которой достаточны для определения ее местоположения
:80/п4	– части земельных участков, включаемые в состав образуемых земельных участков

Площадь образуемого земельного участка: 80 кв.м.

:ЗУ5.6 = :80/п4

Условный номер образуемого земельного участка:		<b>:ЗУ5.6</b>	Площадь образуемого земельного участка, м <sup>2</sup> :		80
Точка, №	X	Y	Точка, №	X	Y
1	982345.93	3574856.96	4	982345.17	3574867.48
2	982353.36	3574858.71	5	982343.5	3574867.08
3	982350.92	3574868.86	1	982345.93	3574856.96

**Схема расположения образуемого земельного участка :ЗУ5.7 на кадастровом плане территории в пределах кадастрового квартала 86:10:0101066**



**Масштаб 1: 500**

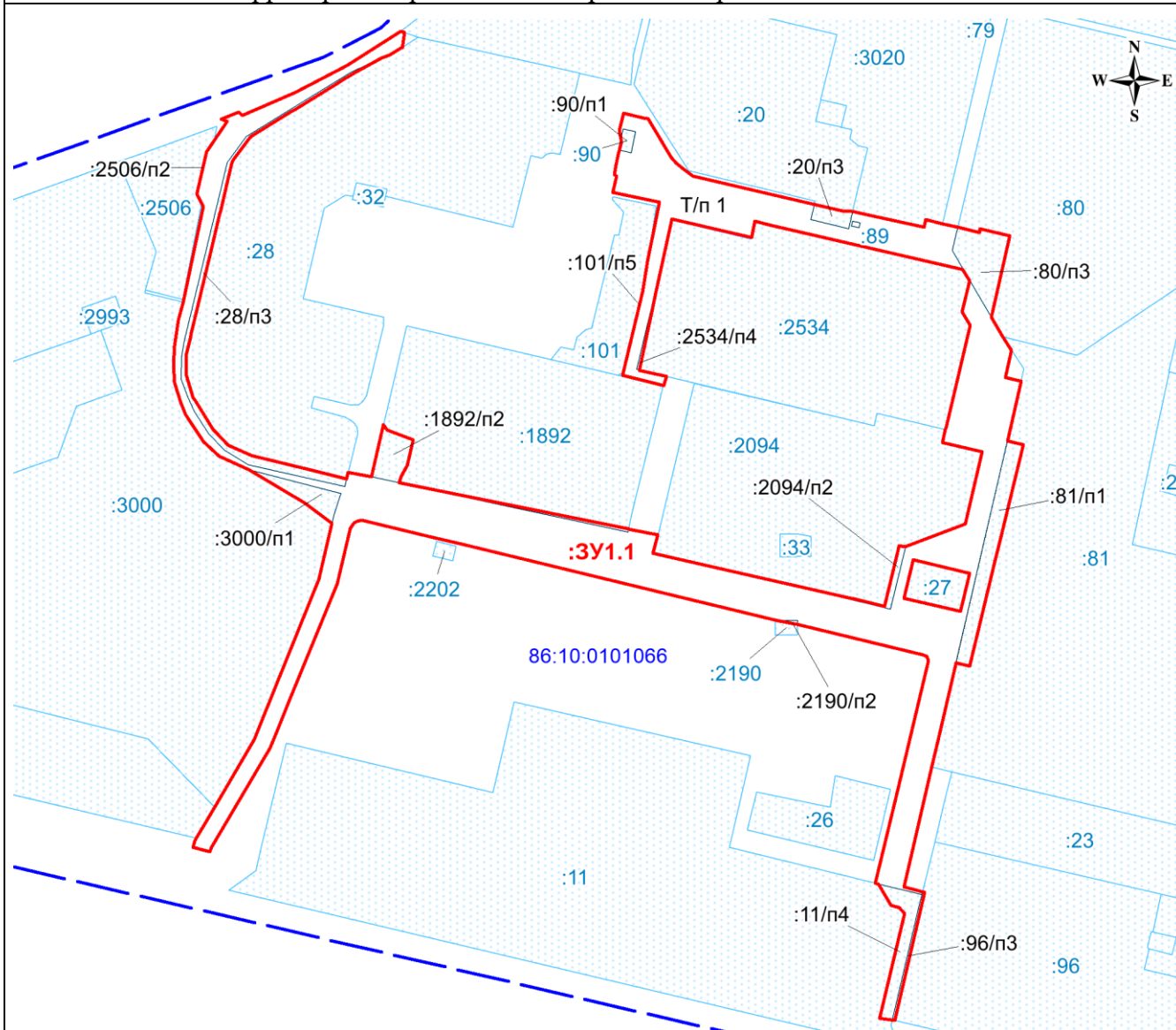
**Условные обозначения:**

	– существующие границы земельных участков, имеющиеся в ЕГРН сведения о которых достаточны для определения их местоположения,
	– образованная граница земельного участка, сведения о которой достаточны для определения ее местоположения
:81/п6	– части земельных участков, включаемые в состав образуемых земельных участков

Площадь образуемого земельного участка: 56 кв.м.  
:ЗУ5.7= :81/п6

Условный номер образуемого земельного участка:		:ЗУ5.7	Площадь образуемого земельного участка, м²:		56
Точка, №	X	Y	Точка, №	X	Y
1	982266.46	3574931.62	4	982274.63	3574933.48
2	982267.96	3574925.06	1	982266.46	3574931.62
3	982276.09	3574926.92			

**Схема расположения образуемого земельного участка :ЗУ1.1 на кадастровом плане территории в пределах кадастрового квартала 86:10:0101066**



**Масштаб 1: 3000**

**Условные обозначения:**

:28	– существующие границы земельных участков, имеющиеся в ЕГРН сведения о которых достаточны для определения их местоположения
:ЗУ1.1	– образованная граница земельного участка, сведения о которой достаточны для определения ее местоположения
:1892/п2	– граница части земельного участка, образованной в результате, раздела земельного участка
86:10:01011	– граница кадастрового квартала
:Т/п101	– территории, включаемые в состав образуемых земельных участков
•1	- Характерная точка границы образованного земельного участка

Площадь образуемого земельного участка: 20775 кв.м.

:ЗУ1.1 = :2506/п2 + :28/п3 + :3000/п1 + :1892/п2 + :90/п1 + :101/п5 + :2534/п4 + :20/п3 + :80/п3 + :2094/п2 + :2190/п2 + :81/п1 + :11/п4 + :96/п3 + Т/п 1

Условный номер образуемого земельного участка:		:ЗУ1.1	Площадь образуемого земельного участка, м²:		20775
Точка, №	X	Y	Точка, №	X	Y
1	982055,65	3574498,72	45	982375,50	3574516,74
2	982058,52	3574499,40	46	982365,83	3574514,42
3	982059,84	3574500,18	47	982363,50	3574513,88
4	982074,46	3574508,77	48	982353,67	3574511,58
5	982106,23	3574527,43	49	982352,22	3574511,19
6	982111,32	3574529,48	50	982335,91	3574507,38
7	982181,13	3574557,60	51	982305,13	3574500,00
8	982207,19	3574563,83	52	982296,78	3574497,94
9	982216,76	3574551,18	53	982293,92	3574497,41
10	982232,37	3574524,86	54	982286,72	3574495,56
11	982238,87	3574510,96	55	982276,35	3574495,71
12	982245,72	3574503,47	56	982266,31	3574498,82
13	982258,29	3574495,07	57	982264,37	3574500,00
14	982263,48	3574493,10	58	982251,28	3574508,09
15	982273,09	3574490,14	59	982249,99	3574509,34
16	982281,63	3574489,45	60	982244,00	3574515,24
17	982290,68	3574490,03	61	982238,95	3574526,13
18	982302,63	3574491,77	62	982232,66	3574552,25
19	982311,10	3574494,13	63	982228,20	3574570,70
20	982355,70	3574503,49	64	982231,29	3574571,44
21	982361,64	3574500,39	65	982229,24	3574582,23
22	982381,44	3574505,07	66	982253,65	3574587,99
23	982395,51	3574514,67	67	982250,94	3574589,55
24	982396,61	3574512,03	68	982246,43	3574601,85
25	982399,89	3574520,00	69	982234,41	3574599,06
26	982398,40	3574521,85	70	982229,43	3574596,24
27	982409,11	3574546,38	71	982226,48	3574595,31
28	982421,67	3574570,80	72	982204,67	3574702,61
29	982437,80	3574596,00	73	982204,53	3574703,31
30	982437,15	3574597,89	74	982201,96	3574716,32
31	982430,14	3574596,77	75	982193,41	3574714,26
32	982429,97	3574595,99	76	982187,24	3574740,89
33	982429,47	3574595,24	77	982172,31	3574806,87
34	982426,64	3574590,71	78	982171,95	3574808,39
35	982425,21	3574587,08	79	982168,44	3574822,71
36	982418,55	3574574,78	80	982196,89	3574829,49
37	982415,06	3574569,17	81	982196,35	3574832,28
38	982412,98	3574565,42	82	982206,96	3574860,43
39	982400,97	3574546,19	83	982240,95	3574868,49
40	982400,27	3574544,81	84	982245,20	3574849,78
41	982388,74	3574526,24	85	982251,22	3574851,23
42	982387,68	3574525,04	86	982252,63	3574851,56
43	982378,53	3574518,38	87	982300,03	3574862,79
44	982376,97	3574517,13	88	982306,32	3574858,86

89	982320,92	3574862,63	135	982246	3574880,24
90	982326,27	3574859,25	136	982244,18	3574887,79
91	982347,06	3574768,86	137	982198,21	3574876,62
92	982348,74	3574761,97	138	982189,02	3574874,28
93	982341,1	3574760,35	139	982140,49	3574862,51
94	982349,97	3574723,05	140	982141,97	3574856,13
95	982314,99	3574715,48	141	982109,19	3574848,53
96	982306,49	3574713,64	142	982093,21	3574844,83
97	982279,01	3574707,72	143	982060,27	3574837,2
98	982276,15	3574720,4	144	982037,11	3574831,84
99	982271,92	3574719,3	145	982034,65	3574841,38
100	982276,62	3574699,92	146	981974,54	3574827,44
101	982315,9	3574709,4	147	981975,49	3574820,28
102	982329,94	3574711,68	148	982024,59	3574832,08
103	982357,8	3574717,16	149	982027,33	3574829,61
104	982362,34	3574695,66	150	982028,34	3574825,62
105	982362,39	3574695,45	151	982038,46	3574819,78
106	982369,89	3574697,15	152	982038,84	3574818,23
107	982370,79	3574696,14	153	982082,12	3574828,63
108	982375,2	3574697	154	982143,07	3574843,2
109	982380,09	3574698	155	982145,1	3574842,59
110	982386,04	3574699,41	156	982145,94	3574840,4
111	982391,2	3574698,43	157	982159,93	3574781,85
112	982399,42	3574700,5	158	982161,96	3574772,4
113	982397,04	3574709,94	159	982197,54	3574624,46
114	982396,98	3574711,8	160	982200,69	3574611,3
115	982378,68	3574722,87	161	982208,73	3574577,64
116	982376,01	3574725,04	162	982208,5	3574576,69
117	982373,61	3574727,79	163	982208,25	3574575,65
118	982369,95	3574733,06	164	982207,68	3574574,28
119	982356,68	3574789,53	165	982204,98	3574572,33
120	982353,64	3574802,94	166	982179	3574566,24
121	982353,32	3574807,66	167	982123,48	3574543,48
122	982351,59	3574815,52	168	982109,39	3574537,71
123	982345,96	3574841,19	169	982102,2	3574534,76
124	982349,49	3574842,08	170	982055,59	3574507,21
125	982347,66	3574849,72	171	982053,69	3574506,68
126	982345,93	3574856,96	1	982055,65	3574498,72
127	982343,5	3574867,08	Внутренняя граница		
128	982345,17	3574867,48	172	982172,36	3574831,82
129	982341,98	3574881,27	173	982175,55	3574832,58
130	982303,85	3574872,62	174	982190,26	3574836,11
131	982294,66	3574877,99	175	982183,94	3574862,49
132	982288,49	3574882,13	176	982169,25	3574858,99
133	982275,78	3574879,23	177	982166,04	3574858,21
134	982273,87	3574886,69	172	982172,36	3574831,82

2. Перечень координат характерных точек устанавливаемых красных линий:

Красная линия		КЛ-1	Протяженность, м.п.:		103
Точка, №	X	Y	Точка, №	X	Y
1	982435.36	3575104.80	3	982435.72	3575103.30
2	982435.64	3575103.64	4	982462.62	3575005.05
Красная линия		КЛ-2	Протяженность, м.п.:		40
Точка, №	X	Y	Точка, №	X	Y
1	982270.83	3574163.01	3	982281.95	3574201.05
2	982272.30	3574168.15			
Красная линия		КЛ-3	Протяженность, м.п.:		316
Точка, №	X	Y	Точка, №	X	Y
1	982109.30	3574291.75	5	982207.03	3574069.86
2	982136.72	3574171.60	6	982212.01	3574075.62
3	982146.34	3574148.68	7	982251.96	3574120.80
4	982156.12	3574126.93			
Красная линия		КЛ-4	Протяженность, м.п.:		16
Точка, №	X	Y	Точка, №	X	Y
1	982050.37	3574505.75	4	982058.52	3574499.40
2	982053.69	3574506.68	5	982059.84	3574500.18
3	982055.65	3574498.72			
Красная линия		КЛ-5	Протяженность, м.п.:		12
Точка, №	X	Y	Точка, №	X	Y
1	981972.81	3574815.86	3	981974.54	3574827.44
2	981975.49	3574820.28			

3. Перечень координат характерных точек границ вновь образуемых территорий общего пользования:

Граница вновь образуемой территории общего пользования		ТОП-1	Протяженность, м.п.:		626
Точка, №	X	Y	Точка, №	X	Y
1	981975.49	3574820.28	14	982200.69	3574611.3
2	982024.59	3574832.08	15	982208.73	3574577.64
3	982027.33	3574829.61	16	982208.5	3574576.69
4	982028.34	3574825.62	17	982208.25	3574575.65
5	982038.46	3574819.78	18	982207.68	3574574.28
6	982038.84	3574818.23	19	982204.98	3574572.33
7	982082.12	3574828.63	20	982179	3574566.24
8	982143.07	3574843.2	21	982123.48	3574543.48
9	982145.1	3574842.59	22	982109.39	3574537.71
10	982145.94	3574840.4	23	982102.2	3574534.76
11	982159.93	3574781.85	24	982055.59	3574507.21
12	982161.96	3574772.4	25	982053.69	3574506.68
13	982197.54	3574624.46			
Граница вновь образуемой территории общего пользования		ТОП-2	Протяженность, м.п.:		1668
Точка, №	X	Y	Точка, №	X	Y



1	982059.84	3574500.18	44	982315.89	3574709.4
2	982074.46	3574508.77	45	982329.94	3574711.68
3	982106.23	3574527.43	46	982357.8	3574717.16
4	982111.32	3574529.48	47	982362.34	3574695.66
5	982181.13	3574557.6	48	982363.52	3574691.54
6	982207.19	3574563.83	49	982370.95	3574693.33
7	982211.33	3574564.82	50	982391.2	3574698.43
8	982219.92	3574567.48	51	982399.42	3574700.5
9	982221.4	3574568.14	52	982397.04	3574709.94
10	982224.55	3574569.55	53	982396.98	3574711.8
11	982224.49	3574569.82	54	982378.68	3574722.87
12	982231.29	3574571.44	55	982376.01	3574725.04
13	982229.24	3574582.23	56	982373.61	3574727.79
14	982226.48	3574595.31	57	982369.95	3574733.06
15	982204.67	3574702.61	58	982356.68	3574789.53
16	982204.53	3574703.31	59	982353.64	3574802.94
17	982201.96	3574716.32	60	982353.32	3574807.66
18	982193.41	3574714.26	61	982351.59	3574815.52
19	982187.24	3574740.89	62	982345.96	3574841.19
20	982172.31	3574806.87	63	982349.49	3574842.08
21	982171.95	3574808.39	64	982347.66	3574849.72
22	982168.44	3574822.71	65	982345.93	3574856.96
23	982196.89	3574829.49	66	982343.5	3574867.08
24	982196.35	3574832.28	67	982345.17	3574867.48
25	982206.96	3574860.43	68	982341.98	3574881.27
26	982240.95	3574868.49	69	982303.85	3574872.62
27	982245.2	3574849.78	70	982294.66	3574877.99
28	982251.22	3574851.23	71	982288.49	3574882.13
29	982252.63	3574851.56	72	982275.78	3574879.23
30	982300.03	3574862.79	73	982273.87	3574886.69
31	982306.32	3574858.86	74	982246	3574880.24
32	982320.92	3574862.63	75	982244.18	3574887.79
33	982326.27	3574859.25	76	982198.21	3574876.62
34	982347.06	3574768.86	77	982189.02	3574874.28
35	982348.74	3574761.97	78	982140.49	3574862.51
36	982341.1	3574760.35	79	982141.97	3574856.13
37	982349.97	3574723.05	80	982109.19	3574848.53
38	982314.99	3574715.48	81	982093.21	3574844.83
39	982306.49	3574713.64	82	982060.27	3574837.2
40	982279.01	3574707.72	83	982037.11	3574831.84
41	982276.15	3574720.4	84	982034.65	3574841.38
42	982271.92	3574719.3	85	981974.54	3574827.44
43	982276.62	3574699.92			
Граница вновь образуемой территории общего пользования		<b>ТОП-3</b>	Протяженность, м.п.:		<b>91</b>
Точка, №	X	Y	Точка, №	X	Y
1	982190.25	3574836.1	4	982166.03	3574858.21
2	982183.93	3574862.49	5	982172.35	3574831.82
3	982169.25	3574858.99	6	982175.55	3574832.58

4. Перечень координат характерных точек границ зон действия публичных сервитутов:

Граница зоны действия публичного сервитута:		<b>ЧЗУ2.2</b>	Площадь, м2:		<b>154</b>
Точка, №	X	Y	Точка, №	X	Y
1	982593.46	3574797.37	4	982618.11	3574800.90
2	982615.87	3574806.47	5	982594.97	3574791.50
3	982619.46	3574803.54			
Граница зоны действия публичного сервитута:		<b>ЧЗУ4.1</b>	Площадь, м2:		<b>280</b>
1	982594.97	3574791.50	6	982550.45	3574778.46
2	982579.96	3574785.40	7	982556.90	3574780.02
3	982559.04	3574774.37	8	982571.92	3574787.95
4	982553.08	3574772.92	9	982577.42	3574790.85
5	982550.80	3574777.04	10	982593.46	3574797.37