



# **Государственное производственное объединение "Минскстрой"**

**Вместе, чтобы строить!**



# ГПО «Минскстрой» сегодня – это:

- 14 ведущих строительных и промышленных организаций г. Минска;
- более 18 тыс. высококлассных профессионалов, эффективно решающих самые масштабные задачи;
- возможность возведения более 700 тыс. кв.м. в год зданий и сооружений различного назначения;
- более 38,0 млрд. рос. руб. выручки по итогу 2022 г.

## СТРОИТЕЛЬНЫЕ УСЛУГИ

Организации, входящие в состав объединения, выполняют работы по жилищному, гражданскому, транспортному, промышленному строительству

## ПРОМЫШЛЕННОСТЬ СТРОИТЕЛЬНЫХ МАТЕРИАЛОВ

Широкий ассортимент выпускаемой продукции (железобетонные, деревянные изделия)

## ИНЖИНИРИНГ

Комплексное управление строительной деятельностью, в том числе с осуществлением функций заказчика

## ТЕХНИЧЕСКИЙ НАДЗОР

ГПО «Минскстрой» осуществляет полный технический надзор строительного-монтажных и ремонтно-отделочных работ, обеспечивая высокий уровень качества





ОАО «МАПИД» - организация, специализирующаяся на возведении жилых домов в крупнопанельном исполнении. Также, обществом осуществляется строительство объектов инженерно-транспортной инфраструктуры, объектов социального, образовательного и иного назначения.

Предприятие выполняет собственными силами более 95% объемов работ, как по возведению отдельных объектов, так и по застройке микрорайонов, начиная от инженерной подготовки территории до сдачи заказчику готового объекта.

ОАО «МАПИД» выпускается более четырех тысяч наименований продукции сборного железобетона для дальнейшего возведения объектов в сериях ОАО «МАПИД».

Кроме этого, обществом осуществляется производство металлоизделий различного назначения, дверей и окон ПВХ, а также отделочных материалов.

На сегодняшний день ОАО «МАПИД» предлагает потребителям 4 серии жилых домов (в год):

- М464-У1(1-10 этажном исполнении) – 130 тыс.м<sup>2</sup>;
- М464-М (1-16 этажном исполнении) – 40 тыс. м<sup>2</sup>;
- М111-90 (1-19 этажном исполнении) – 80 тыс. м<sup>2</sup>;
- 111-ШШ-16-1.15 (1-16 этажном исполнении) – 20 тыс.м<sup>2</sup>.

ориентировочная стоимость 1 кв.м. – от 500 долл. США в эквиваленте.



#### Основные виды деятельности

- строительство жилых многоэтажных крупнопанельных домов «под ключ»;
- выполнение функций генподрядчика;
- все виды земляных и дорожно-строительных работ;
- выполнение строительных, отделочных, сантехнических и электротехнических работ;
- изготовление бетонных и железобетонных изделий и конструкций;
- изготовление металлоконструкций;
- изготовление противопожарных дверей;
- производство сухих смесей;
- производство красок, эмалей и шпаклевок;
- изготовление товарных бетонов и растворов;
- теплоизоляция трубопроводов;
- кровельные работы.

Серия	Класс энергоэффективности «В»	Расход бетона (м <sup>3</sup> /м <sup>2</sup> )	Этапы реализации инвестиционного проекта
М464-У1	44.1-39.2 кВт*ч/м <sup>2</sup>	0,66	Разработка ПСД - 2 мес., согласование ПСД – 1 мес., экспертиза ПСД – 1 мес., строительство- 7 мес. Итого: 11 мес.
М464-М	44.1-39.2 кВт*ч/м <sup>2</sup>	0,61-0,64	Разработка ПСД - 2 мес., согласование ПСД – 1 мес., экспертиза ПСД – 1 мес., строительство - 8-10 мес. Итого: 12–14 мес.
М111-90	43.2-38.4 кВт*ч/м <sup>2</sup>	0,71	Разработка ПСД - 2 мес., согласование ПСД – 1 мес., экспертиза ПСД – 1 мес., строительство - 10 мес. Итого: 14 мес.



# СЕРИЯ M111-90

ПЛАН ТИПОВОГО ЭТАЖА

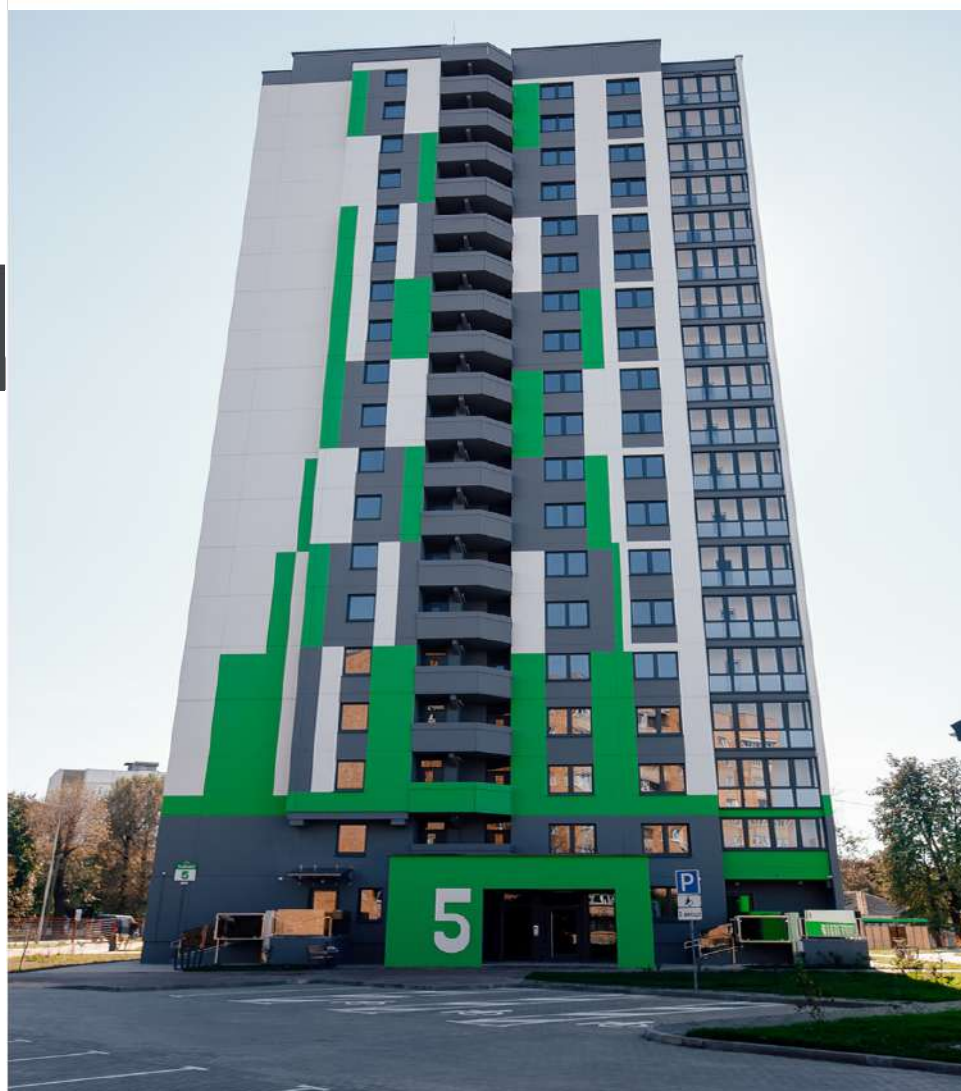


- 1-комнатная квартира
- 2-комнатная квартира
- 3-комнатная квартира

**Основные характеристики:**

- Площадь квартир: от 42,81 до 79,41 м<sup>2</sup>;
- Высота потолков: 2,64 м;
- Общая площадь квартир (на этаж): 401,04 м<sup>2</sup>;
- Площадь жилого здания (на этаж): 492,74 м<sup>2</sup>

ПЛАН ТИПОВОГО ЭТАЖА





# СЕРИЯ M464-M

ПЛАН ТИПОВОГО ЭТАЖА

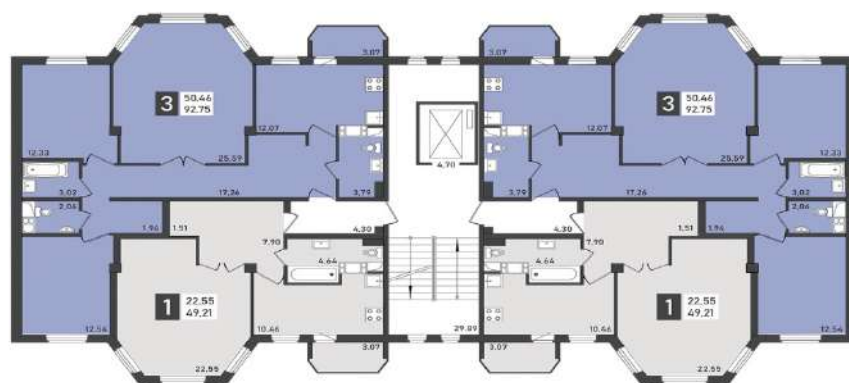


- 2-комнатная квартира
- 3-комнатная квартира

**Основные характеристики:**

- Площадь квартир: от 55,24 до 77,20 м<sup>2</sup>;
- Высота потолков: 2,64 м;
- Общая площадь квартир (на этаж): 271,65 м<sup>2</sup>;
- Площадь жилого здания (на этаж): 338,05 м<sup>2</sup>

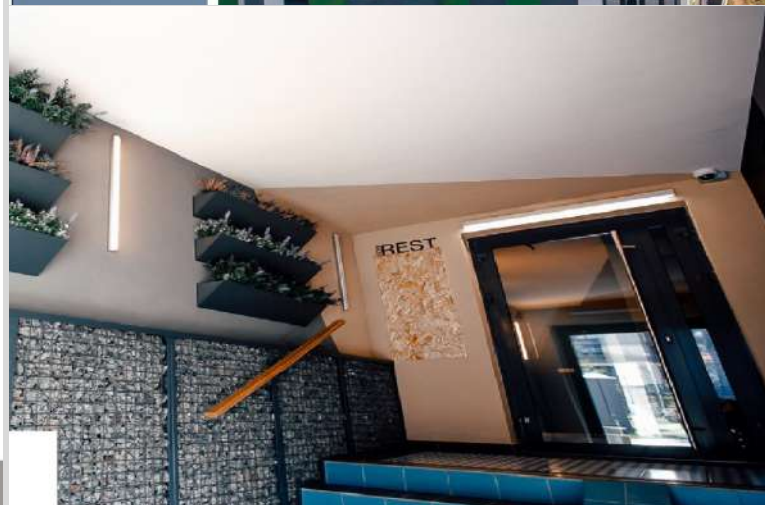
ПЛАН ТИПОВОГО ЭТАЖА



- 1-комнатная квартира
- 3-комнатная квартира

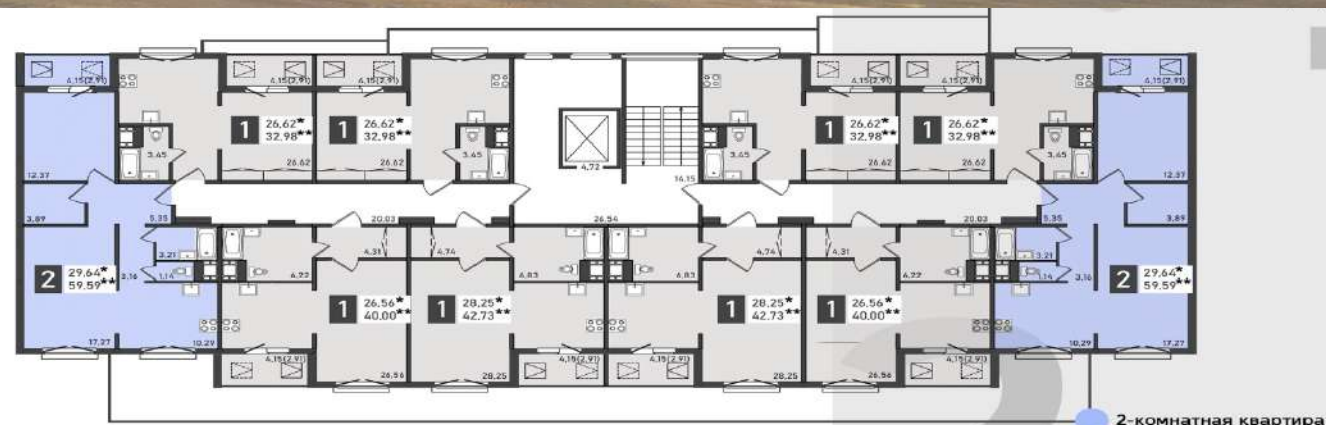
**Основные характеристики:**

- Площадь квартир: от 49,21 до 92,75 м<sup>2</sup>;
- Высота потолков: 2,64 м;
- Общая площадь квартир (на этаж): 283,92 м<sup>2</sup>;
- Площадь жилого здания (на этаж): 330,79 м<sup>2</sup>





# СЕРИЯ M464-Y1



- 1-комнатная квартира
- 2-комнатная квартира

### Основные характеристики:

- Площадь квартир: от 32,98 до 59,59 м<sup>2</sup>;
- Высота потолков: 2,54 м;
- Общая площадь квартир (на этаж): 416,56 м<sup>2</sup>;
- Площадь жилого здания (на этаж): 502,32 м<sup>2</sup>



План первого этажа



План типового этажа



ПЛАН ТИПОВОГО ЭТАЖА

- 2-комнатная квартира
- 3-комнатная квартира

### Основные характеристики:

- Площадь квартир: от 56,33 до 78,75 м<sup>2</sup>;
- Высота потолков: 2,54 м;
- Общая площадь квартир (на этаж): 325,38 м<sup>2</sup>;
- Площадь жилого здания (на этаж): 397,18 м<sup>2</sup>

### Основные характеристики:

- Площадь квартир: от 43,35 до 97,38 м<sup>2</sup>
- Высота потолков: 2,54 м
- Общая площадь квартир (на 1-ом этаж): 234,53 м<sup>2</sup>
- Площадь жилого здания (на 1-ом этаж): 318,03 м<sup>2</sup>
- Общая площадь квартир (на типовом этаже): 253,21 м<sup>2</sup>
- Площадь жилого здания (на типовом этаже): 285,29 м<sup>2</sup>



# ОАО «Стройтрест № 1»

Крупнейший генподрядчик столичного региона – ОАО «Стройтрест № 1» - готов к воплощению проектов любого уровня сложности, в т.ч. с использованием BIM-технологий. Организация специализируется на строительстве и реконструкции объектов I- IV классов сложности, в т.ч. детских садов, жилых домов, учебных заведений, офисных зданий, магазинов, спортивных стадионов, объектов производственного назначения, инженерных сетей, сооружений и коммуникаций.



Центр олимпийской подготовки по художественной гимнастике



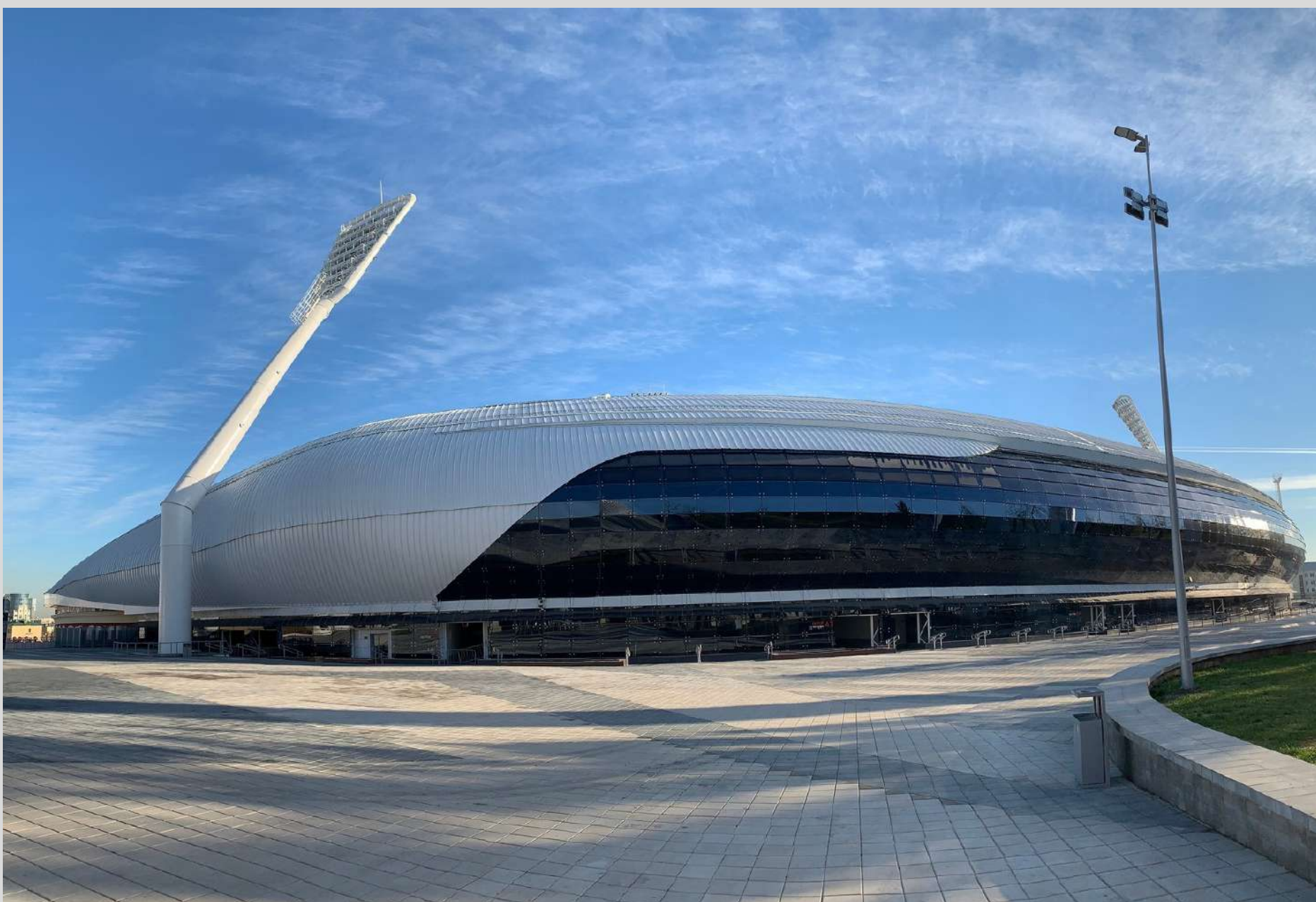


# ОАО «Стройтрест № 1»

ОАО «Стройтрест № 1» выполняет:

геодезические, подготовительные, земельные, отделочные работы;  
устройство оснований, фундаментов зданий, сооружений на естественных грунтах;  
возведение монолитных бетонных и железобетонных конструкций;  
монтаж сборных бетонных и железобетонных, металлических, деревянных, каменных и армокаменных конструкций, систем вентиляции и кондиционирования воздуха;  
устройство изоляционных покрытий, полов, кровли, систем теплоизоляции и фасадов зданий;  
устройство наружных сетей водопровода и канализации, теплоснабжения, сетей и линий электроснабжения, слаботочных систем и сетей;  
благоустройство территорий и другие виды работ.

Кроме того, ОАО «Стройтрест № 1» производит и реализует изделия из металла и оцинкованной стали, алюминиевого и ПВХ профилей, продукцию и отходы деревообработки, оказывает услуги по распиловке лесоматериалов, резке металла, грунтованию и покраске металлоизделий и изделий деревообработки.



Стадион «Динамо»



Музей Великой Отечественной Войны



# ОАО «Стройтрест № 4»

ОАО «Стройтрест № 4» осуществляет практически весь комплекс общестроительных, специальных монтажных и отделочных работ, строительство инженерных сетей, работ по благоустройству, имеет собственное производство изделий из ПВХ. На счету организации сотни возведенных объектов промышленного, социально-бытового и культурного назначения, в т.ч. крупные спортивные комплексы, учреждения здравоохранения и образования, жилые дома.



[www.stroytrest4.by](http://www.stroytrest4.by)



Здание Верховного Суда Республики Беларусь  
в границах просп. Победителей – ул. Орловской в г. Минске (второй пусковой комплекс)



Жилой комплекс Посольства Республики Беларусь в Российской Федерации  
в г. Москве



# ОАО «Стройтрест № 4»

ОАО «Стройтрест № 4» ответственно берется за возведение высокотехнологичных медицинских объектов, при строительстве которых необходимо соблюдение условий валидации (гарантии качества технологических процессов, инженерных систем, оборудования, «чистых помещений»).



[www.stroytrest4.by](http://www.stroytrest4.by)



Студенческая деревня



Жилой комплекс «Лазурит»  
на пересечении пр. Победителей - ул. Нарочанской в г. Минске



# ОАО «Трест № 15 «Спецстрой»

ОАО «Трест № 15 «Спецстрой» имеет более чем 70-ти летний опыт работы в области строительства инженерно-транспортных сетей и коммуникаций, включая теплотрассы, коллекторы, мосты, дорожные развязки, путепроводы, подземные переходы.

Организацией в совершенстве освоена технология микротоннельной проходки диаметром 1000 – 1200 мм, 2400 – 2700 мм, которая позволяет прокладывать коммуникации в районах плотной застройки, а также на местности, пересеченной транспортными и иными коммуникациями.

В состав ОАО «Трест №15 «Спецстрой» входит 10 строительных управлений, завод железобетонных изделий, завод металлоконструкций (выпуск строительных ограждений, декоративных заборов, металлоконструкций для рекламной и архитектурной подсветки, светопрозрачных ограждений для подземных пешеходных переходов, павильонов для остановок городского транспорта).

В УПТК ОАО «Трест №15 «Спецстрой» налажено производство ж/б труб, в т.ч. для микротоннелирования, колец опорных и стеновых, камер, борта дорожного, тротуарной плитки.



[www.trest15.by](http://www.trest15.by)



Транспортная развязка по ул. Филимонова – пр. Независимости



Производство ж/б труб



Прокладка коммуникаций



# ОАО «Стройтрест № 35»

ОАО «Стройтрест № 35» выполняет полный комплекс работ по строительству и реконструкции жилых и административных зданий, объектов образования, объектов спортивного назначения, парков, скверов, включая прокладку наружных инженерных сетей, благоустройство территорий, монтаж и диспетчеризацию лифтов, электрических подъемников, комплекс сантехнических и электромонтажных работ, строительство сетей, систем и сооружений местной телефонной связи, сетей передачи данных, распределительных приемных систем телевидения, диспетчерской связи и телеметрии, оптоволоконных линий любой сложности.

До 90% объемов работ на строительной площадке организация может выполнить собственными силами.



[www.stroytrest35.by](http://www.stroytrest35.by)



Жилой дом в квартале ул. Щорса - Грушевская



Жилой дом в мкр. Каменная горка -3



Жилой дом по ул. Хмелевского



# ОАО «Стройтрест № 35»

Одним из направлений деятельности организации является строительство и реконструкция объектов здравоохранения, включая отделку «чистых помещений», операционных и реанимационных, к которым предъявляются высокие требования международных стандартов GMP и СанПИНов. Для «чистых помещений» освоен выпуск HPL-панелей на базе СУ-201.

За годы существования ОАО «Стройтрест № 35» организацией возведено множество объектов образования (детских садов, школ), учреждений здравоохранения (больниц, центров реабилитации, научно-исследовательских институтов), спортивных объектов.



[www.stroytrest35.by](http://www.stroytrest35.by)



Минский научно-практический центр хирургии, трансплантологии и гематологии



РЦ Трансплантации органов и тканей



# УП «Минскметрострой»

Строительство метрополитена в г. Минске ведется с 1977 года

УП «Минскметрострой» введены в эксплуатацию:

первая линия метро от станции «Малиновка» до станции «Уручье» протяженностью более 20 км с 15 станциями;

вторая линия метро от станции «Могилевская» до станции «Каменная горка» протяженностью более 19 км с 14 станциями;

третья линия метро от станции «Площадь Юбилейная» до станции «Ковальская слобода» протяженностью более 4 км с 4 станциями.

УП «Минскметрострой» выполняет работы по:

строительству и реконструкции метрополитенов, стволов, тоннелей и др. объектов специального назначения;

переустройству инженерных коммуникаций

сооружению ограждающих конструкций котлованов методом «стена в грунте»;

устройству буронабивных свай, лидерному бурению

Завод железобетонных изделий УП «Минскметрострой» реализует бетоны и растворы, металлоконструкции, железобетонные и бетонные изделия широкой номенклатуры, в т.ч. высокоточные водонепроницаемые элементы железобетонной отделки для тоннелей.



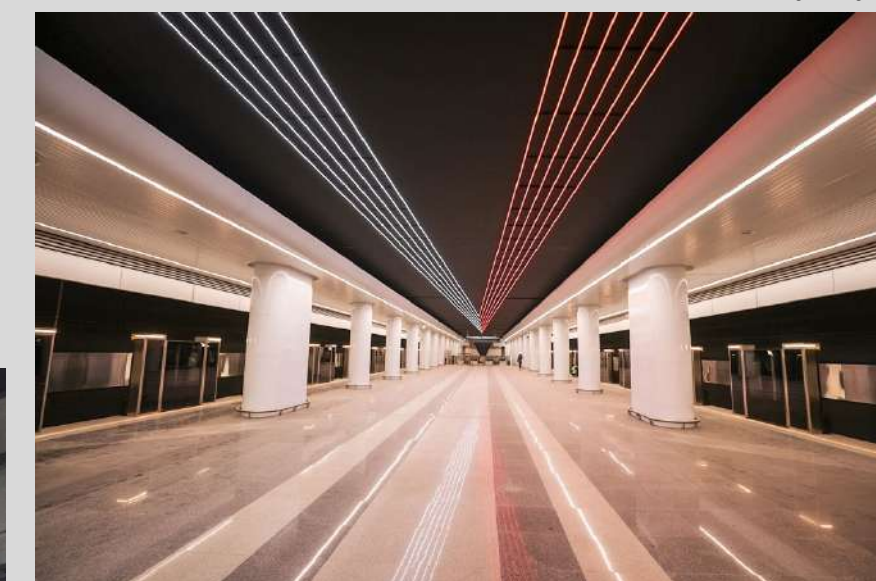
[www.metrostroy.by](http://www.metrostroy.by)



Строительство метрополитена



Производство



Станция «Вокзальная»



Станция «Площадь  
Франтишка Богушевича»



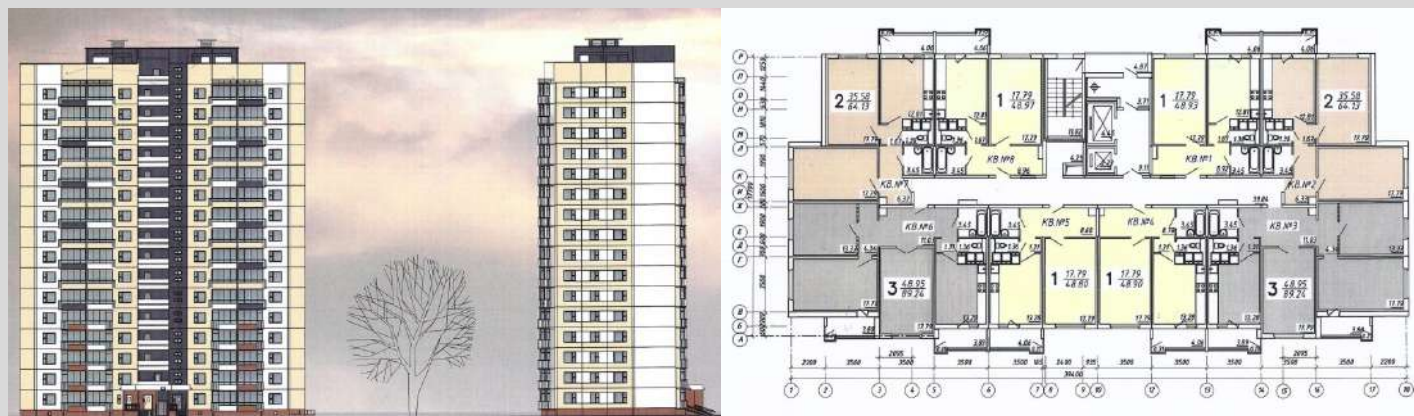
# ОАО «Минский домостроительный комбинат»

ОАО «МДК» возводит жилые здания и сооружения I-IV класса сложности до 16 этажей на основе собственных типовых серий по системе «блок-комнаты» и системе безригельного каркаса «КУБ», в т.ч. со свободной планировкой и встроенными общественно-административными помещениями. Кроме того, предприятие возводит паркинги, трансформаторные и газораспределительные подстанции из собственных конструкций.

На промышленном производстве ОАО «МДК» изготавливаются железобетонные, металлические изделия, в т.ч. блок-комнаты, плиты перекрытий, стеновые панели, перегородки, лестничные марши, площадки, шахты лифтов, железобетонные колонны, металлические ограждения и др.



[www.minskdsk.by](http://www.minskdsk.by)



Серия «ОКПМ»



Серия «КУБ»



# КУП «Завод эффективных промышленных конструкций»

КУП «ЗЭПК» - один из крупнейших производителей сборного железобетона для промышленного и гражданского строительства. Завод предлагает широкую номенклатуру сборных железобетонных изделий, в т.ч. сваи, дорожные плиты, плиты перекрытия безопалубочного формования.

В 2022 г. завершилась реконструкция и техническое переоснащение завода, что позволило перейти на выпуск типового проекта блок-секций жилых домов серии 24РС-1.19. Указанная реконструкция проводилась в условиях параллельного проектирования и строительства без остановки существующего производства.



www.zepk.bel



## Плиты перекрытия, линия «ELEMATIC»

**Сфера применения** – все типы зданий (общественное, жилое, производственное назначение)  
предел огнестойкости изделий - REI 60 мин.

### Преимущества:

- длительный срок эксплуатации;
- низкая стоимость;
- высокие показатели тепло- и звукоизоляции;
- относительно быстрый и легкий монтаж;
- более легкое изделие в сравнении с монолитной плитой.

## Габариты изделий (д\*ш\*в), мм

от 3880 до 11080\*1200\*220

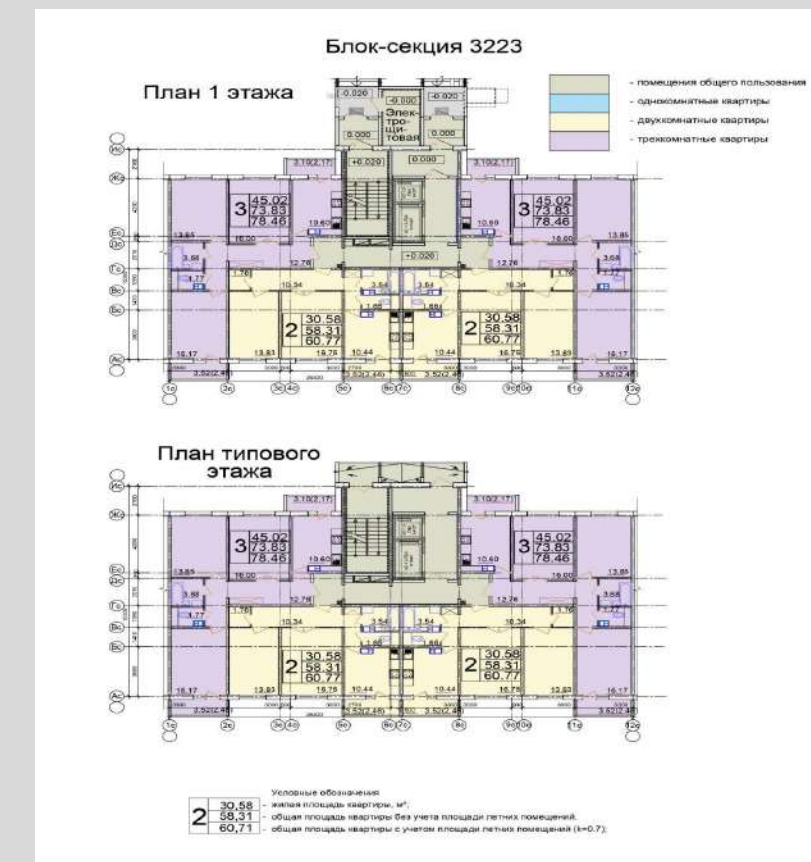
от 3880 до 10480\*1500\*220

от 4180 до 15580\*1200, 1500\*320

от 4180 до 18280\*1200, 1500\*450



Архитектурные решения фасада



Архитектурно-планировочные решения



ОАО «Минскдрев» сегодня – это крупнейший производитель столярно-строгальных изделий в Республике Беларусь. Здесь производится полный цикл обработки древесины – от круглого леса до готового столярного изделия.

Организация производит:

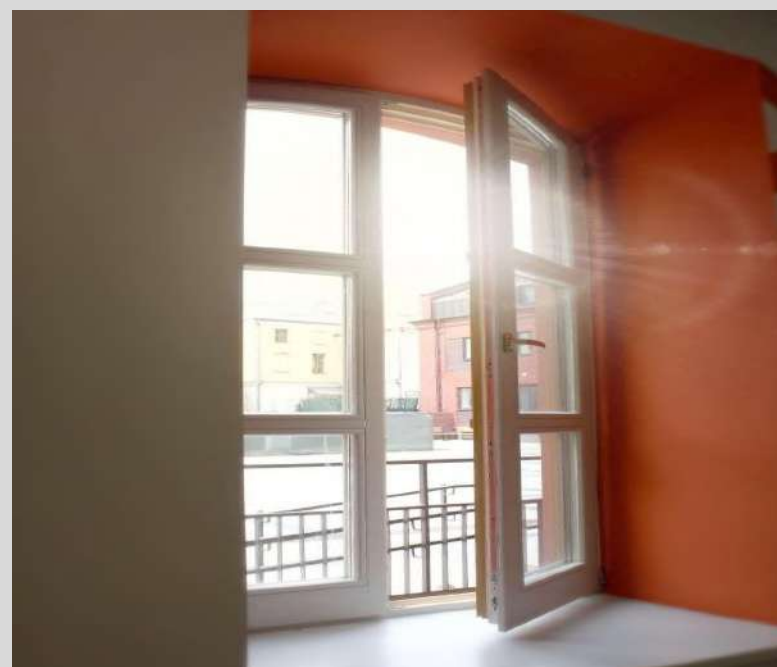
деревянный брус;

пиломатериалы обрезные и необрезные;

погонажные изделия (плинтус, наличник, подоконная доска, обшивка, доска пола);

окна деревянные, дерево-алюминиевые и балконные двери со стеклопакетами, в том числе **мультифункциональными**;

деревянные двери (внутренние, входные в квартиру, глухие, межкомнатные глухие, щитовой конструкции с мелкопустотным или сотовым заполнением полотна, облицованные плитой HDF марки «Скин»)



## Двухкамерный стеклопакет

4И-14-4М1-14-И4

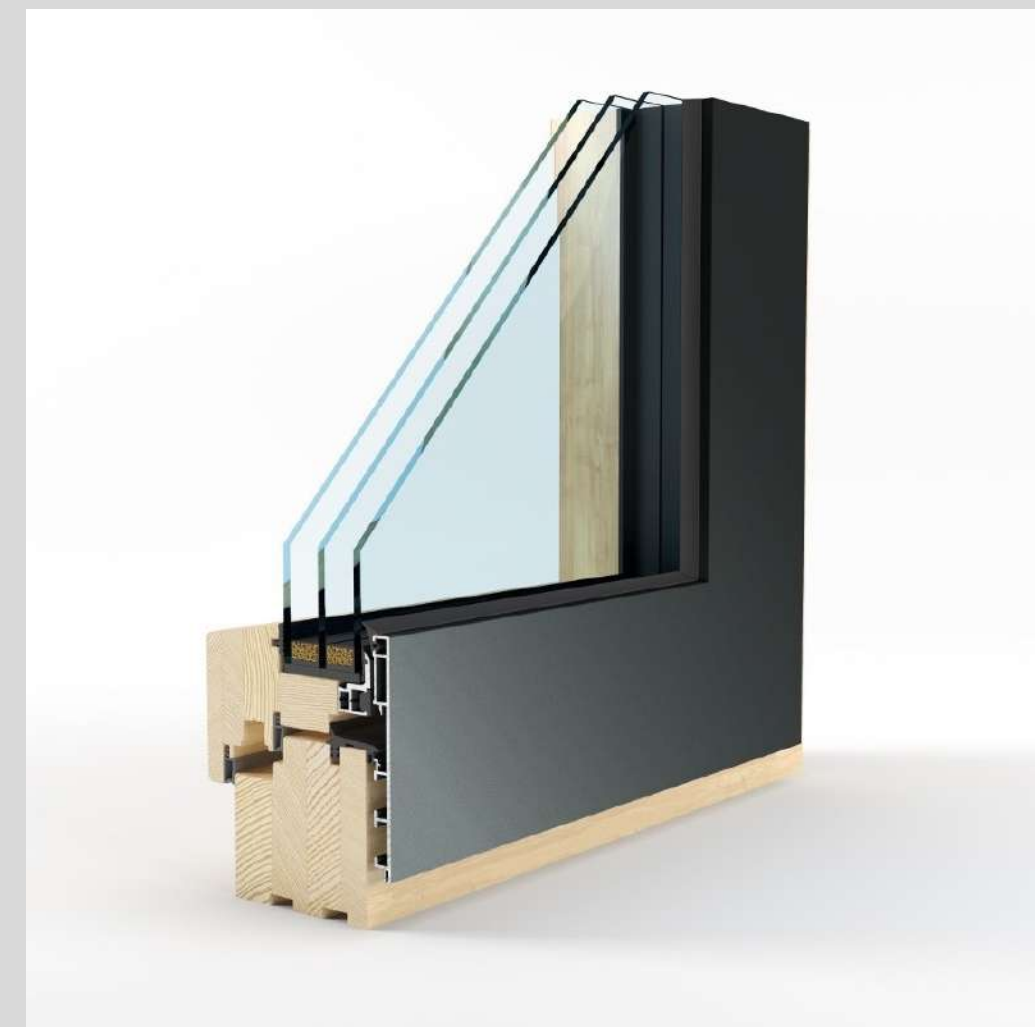
Состоит из трех листовых стекол толщиной 4мм: наруж. и внутр. стекла-энергосберегающие (с И-напылением), среднее - марки М1, ширина дистанционных рамок по 14мм, межстекольное пространство заполнено воздухом.



## Однокамерный стеклопакет

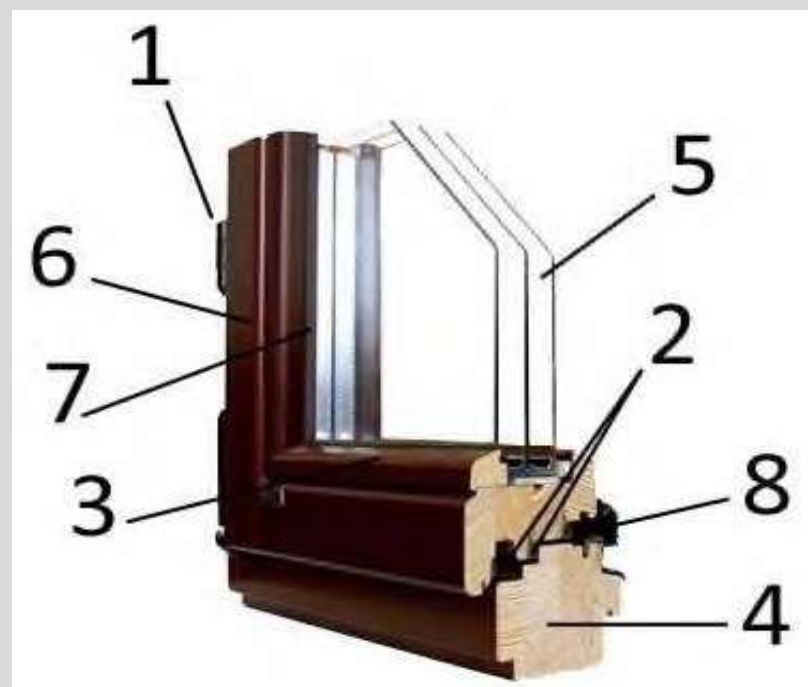
4-16-И4

Состоит из двух листовых стекол толщиной 4мм: внутр. стекло-энергосберегающее (с И-напылением), наружное - марки М1, ширина дистанционной рамки 16 мм, межстекольное пространство заполнено воздухом.



**Преимущества дерево-алюминиевых оконных блоков:**  
долгий срок эксплуатации (не менее 80 лет);  
простор для решения дизайнерских задач;  
широкие возможности по отделке алюминия (покраска по каталогам RAL, NSC, браширование, патинирование, имитация структуры древесины);  
максимальная устойчивость к атмосферным воздействиям.

1. Фурнитура компании «ROTO»
2. Высокоэластичский уплотнитель компании «DEVENTER»
3. Штапик деревянный
4. Клееный с помощью водостойчивого клея евробрус из хвойных пород
5. Герметичный двухкамерный стеклопакет
6. Качественное лакокрасочное покрытие
7. Силиконовый герметик ведущих производителей
8. Алюминиевые отливки .



## Преимущества деревянных оконных блоков:

экологичность;  
высокая звукоизоляция;  
низкая теплопроводность, ремонтпригодность;  
древесина – естественный регулятор влажности воздуха.



# Филиал «Завод строительных изделий ОАО «Минскремстрой»

Организация является структурным подразделением ОАО «Минскремстрой» и вот уже более 50 лет производит и поставляет изделия для объектов капитального ремонта г. Минска

Основными видами продукции предприятия являются:

окна и балконные двери деревянные одинарной конструкции (евро) с двухкамерным стеклопакетом и поворотно-откидным устройством;

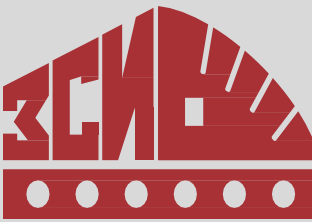
бетонные и растворные смеси всех марок с доставкой автобетоносмесителями и самосвалами;

арматурные изделия и металлоконструкции любой сложности: сетки, каркасы, решетки, ограждения кровли, костыли и др.;

сборный железобетон: блоки ФБС, плиты ФЛ, плиты перекрытий, перемычки, лотки и плиты теплотрасс и др.;

элементы благоустройства: тротуарная плитка, бортовой камень, урны, скамейки.

пиломатериалы и профильные изделия из древесины



[www.fzsi.by](http://www.fzsi.by)



## Основные технические характеристики:

*Класс по сопротивлению теплопередаче:*

T1 — 1.0 м<sup>2</sup>°С/Вт и более;

T2 — 0.6-0.99 м<sup>2</sup>°С/Вт.

*Класс по воздухо- и водопроницаемости:*

Б — с контрольной воздухопроницаемостью 9 м<sup>3</sup>/(ч м<sup>2</sup>) и пределом водопроницаемости не менее 500 Па.

*Класс по характеристикам звукоизоляции:*

В — окна со снижением воздушного шума от 31 до 33 дБА включительно;

Г — окна со снижением воздушного шума от 28 до 30 дБА включительно.

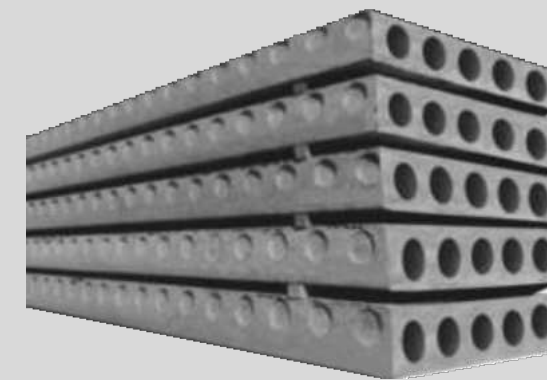
*Класс по показателю сопротивления ветровой нагрузке:*

A1 — от 1000 Па.

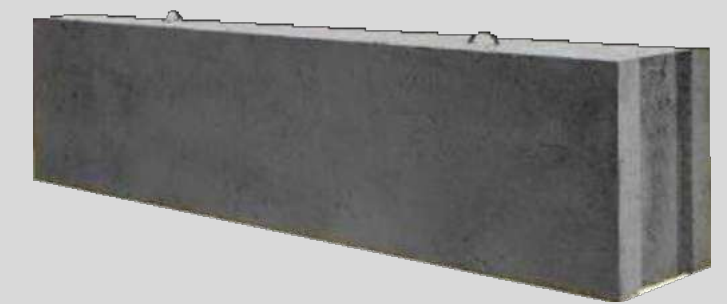
*Класс по показателю коэффициента пропускания света:*

1 — от 0.5;

2 — от 0.45 до 0.49.



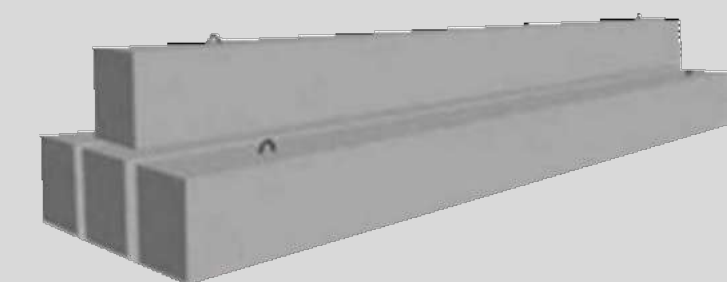
Плиты многопустотные ПТМ



Блоки ФБС



Перемычки ПБ



Перемычки ПП



Изделия из оцинкованной стали, профилированного и плоского окрашенного листа



Арматурные изделия



# ОАО «Минскжелезобетон»

ОАО «Минскжелезобетон» является одним из ведущих и крупнейших предприятий строительной отрасли Республики Беларусь, специализирующихся на производстве широкой номенклатуры продукции из бетона, железобетона и стали.

ОАО «Минскжелезобетон» изготавливает:

железобетонные и бетонные изделия;

сборные вибропрессованные элементы благоустройства (плиты тротуарные – 24 типоразмера в цветовой гамме, камень бортовой - 4 вида);

керамзитобетонные блоки;

элементы отделки стен фасадов зданий;

малые архитектурные формы;

металлоконструкции по индивидуальным заказам.



[www.mgb.by](http://www.mgb.by)



Вентиляционные блоки  
(по сер. Б1.134.1-7 В.1)



Сваи железобетонные (сечение  
30x30, 35x35, 40x40 в т.ч.  
составные)

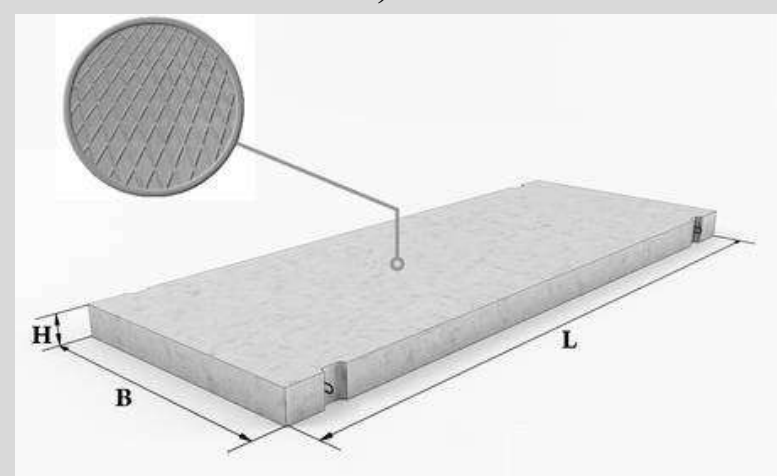


Керамзитобетонные блоки

Преимущества работы с ОАО «Минскжелезобетон»:  
широкая номенклатура выпускаемых изделий;  
сжатые сроки исполнения заказов;  
гибкая ценовая политика  
доставка в любой регион РФ железнодорожным и  
автотранспортом;  
возможность изготовления продукции по индивидуальным  
заказам;



Плиты пустотного настила



Плита покрытия аэродромов ПАГ-14



Плита тротуарная с микрофаской



Плита тротуарная «Ромб»



# ОАО «Комплект»

ОАО «Комплект» - это современное логистическое предприятие, располагающее крупными прирельсовыми складами по переработке, складированию и поставке на объекты заказчиков любых строительных материалов и грузов с сопутствующим комплексом дополнительных услуг. Логистический центр занимает территорию более 21 га, имеет 7 железнодорожных путей, оборудованных козловыми кранами, 15 крытых складских помещений, силосы для хранения 9 тыс. т. цемента.

Наличие 4 повышенных путей позволяют одновременно выгружать до 30 вагонов щебня и хранить до 60 тыс. т. сыпучих материалов



**КОМПЛЕКТ**  
ОТКРЫТОЕ АКЦИОНЕРНОЕ ОБЩЕСТВО  
[www.komplekt.by](http://www.komplekt.by)

# ОАО «122 УНРМ»

ОАО «122 УНРМ» - одно из крупнейших предприятий, оказывающее услуги по аренде башенных кранов в г. Минске. Организация эксплуатирует 54 башенных крана различных марок и модификаций (стационарные на фундамента, передвижные на рельсовом пути, быстромонтируемые), грузоподъемностью от 4 до 20 т.

Высокий уровень квалификации специалистов позволяет предприятию не только монтировать и эксплуатировать все виды кранов, но и производить по чертежам заказчика такие элементы металлоконструкций, как связи крепления к зданию, якорные элементы для фундаментов, анкерные группы, закладные изделия и др.



[www.122unrm.by](http://www.122unrm.by)



# ПРИГЛАШАЕМ К СОТРУДНИЧЕСТВУ!

Контактная информация  
служб и подразделений  
ГПО «МИНСКСТРОЙ»

Адрес: 220030, г. Минск,  
ул. К.Маркса, 13А

<https://www.minskstroy.by>

E-mail: [minskstroj@yandex.ru](mailto:minskstroj@yandex.ru)

[t.me/minskstroybelarus](https://t.me/minskstroybelarus)

Приемная  
Отдел реализации объектов  
недвижимости и жилья  
Отдел экономического анализа и  
внешнеэкономической деятельности  
Отдел промышленности  
Редакция газеты «настройках Минска»

+375 (17) 327 78 70

+375 (17) 327 78 70

+375 (17) 327 60 06, 327 44 76

+375 (17) 327 43 61, 327 47 76

+375 (17) 327 76 97