

/ ВАРИАНТ 1 / СУРГУТ / ХМАО / РОССИЯ / 2019

ЗАКАЗЧИК:

ПОДПИСЬ

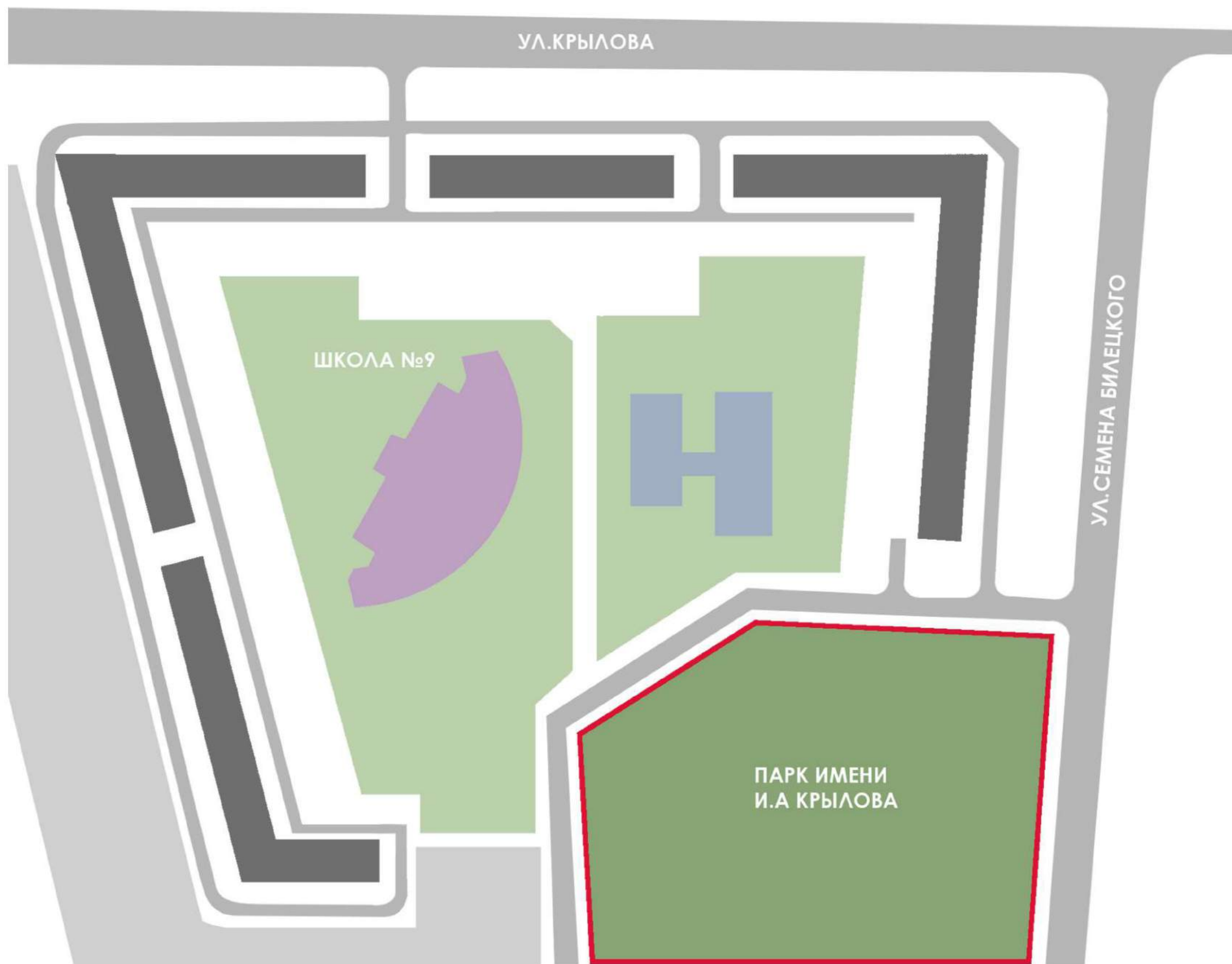
АВТОРЫ: Проектное бюро **КВАРТАЛ & А1 ARCHITECTS**
www.kvartal-project.ru

КОМАНДА:

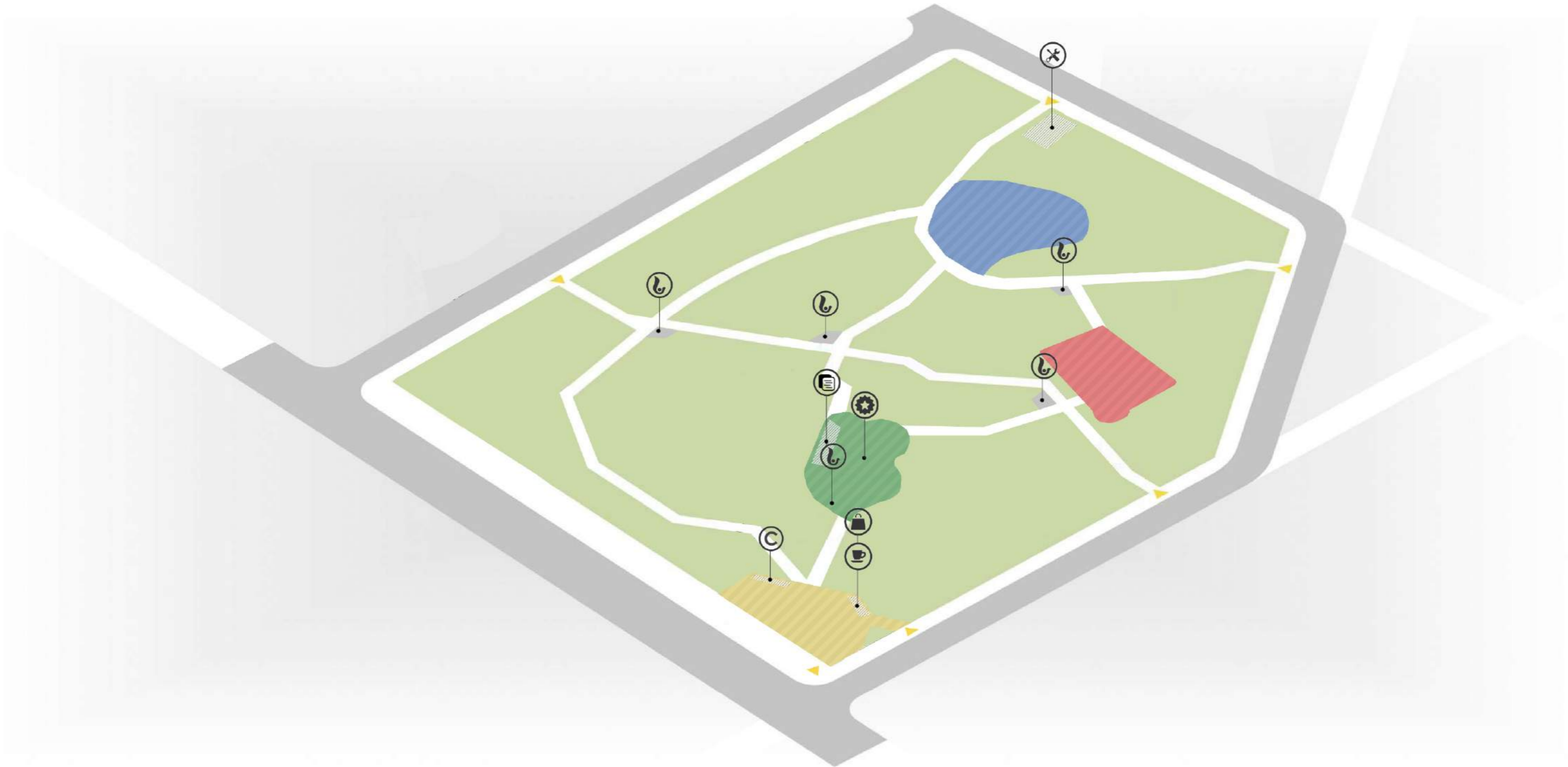
ГИП: **ДМИТРИЙ ПОЛОВНИКОВ**
АРХИТЕКТОР: **АЙДАНОВА АННА**

СОСТАВ ПРОЕКТА:

01. СИТУАЦИОННЫЙ ПЛАН
 02. СУЩЕСТВУЮЩИЕ ВИДЫ / ФОТОФИКСАЦИЯ
 03. СХЕМА ФУНКЦИОНАЛЬНОГО ЗОНИРОВАНИЯ
 04. СХЕМА ДОРОЖНО-ТРОПИНОЧНОЙ СЕТИ
 05. ГЛАВНЫЙ ВХОД / ВИЗУАЛЬНОЕ ПРЕДСТАВЛЕНИЕ
 06. КАФЕ / ВИЗУАЛЬНОЕ ПРЕДСТАВЛЕНИЕ
 07. СТЕЛЛА / ВИЗУАЛЬНОЕ ПРЕДСТАВЛЕНИЕ
 08. ДЕТСКАЯ ПЛОЩАДКА / ВИЗУАЛЬНОЕ ПРЕДСТАВЛЕНИЕ
 09. СПОРТИВНАЯ ПЛОЩАДКА / ВИЗУАЛЬНОЕ ПРЕДСТАВЛЕНИЕ
 10. ЦЕНТРАЛЬНАЯ АЛЛЕЯ / ВИЗУАЛЬНОЕ ПРЕДСТАВЛЕНИЕ
 11. ЦЕНТРАЛЬНАЯ АЛЛЕЯ / ВИЗУАЛЬНОЕ ПРЕДСТАВЛЕНИЕ
 12. ОГРАЖДЕНИЕ / ВИЗУАЛЬНОЕ ПРЕДСТАВЛЕНИЕ
 13. НАВИГАЦИЯ ПАРКА / ВИЗУАЛЬНОЕ ПРЕДСТАВЛЕНИЕ
 14. ДОПОЛНИТЕЛЬНЫЙ ВХОД / ВИЗУАЛЬНОЕ ПРЕДСТАВЛЕНИЕ
 15. ЭЛЕМЕНТЫ БЛАГОУСТРОЙСТВА
 16. МАФЫ ПО ТЕМЕ БАСЕН
-







-  - главный вход
-  - центральная аллея
-  - детская зона
-  - спортивная зона

-  - стелла
-  - арт-объект "лист"
-  - зона для чтения
-  - арт-объект

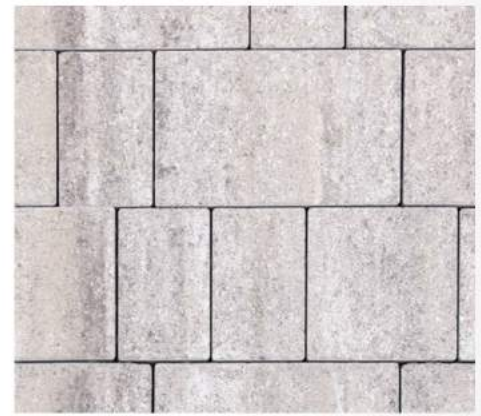
-  - техническая зона
-  - торговля
-  - кофейня

■ Тип 1



Тротуарная плитка компании "ПромСтройКомплект", 6КА-3 (6К3). Размер: 500x500x35мм. Цвет: серый.

■ Тип 2



Тротуарная плитка компании "Выбор", серия Старый город Ландхаус. Размеры: 160x160x60мм, 240x160x60мм, 160x80x60мм. Цв

■ Тип 3

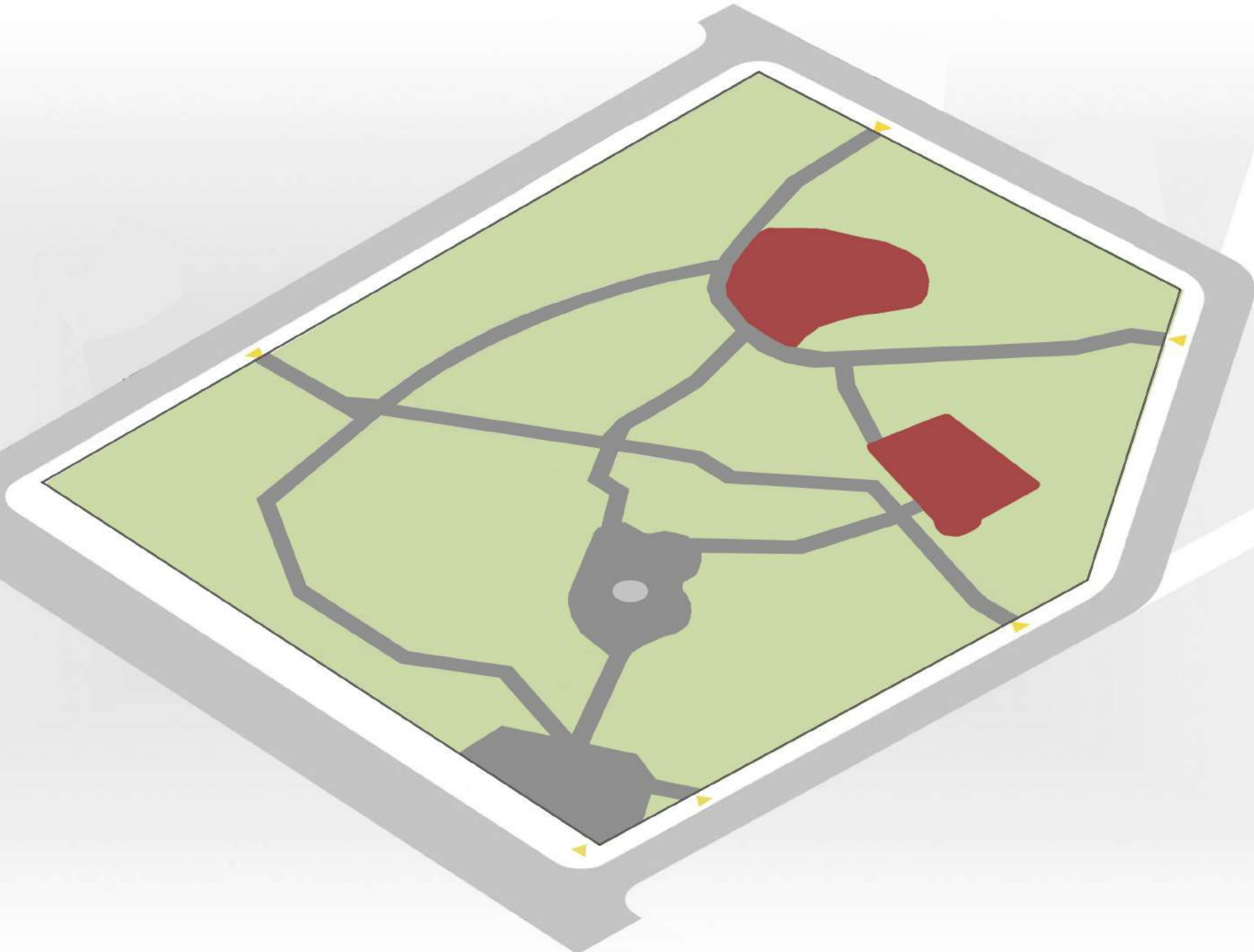


Тротуарная плитка круговая компании "Выбор", тип 7 (туман). Размер: 73x110x115мм. Цветовая палитра: COLOR MIX тип 7.

■ Тип 4



Резиновая плитка компании "Артпрайм-Тюмень". Размер: 500x500мм. Цвета: красно-коричневый, темно-зеленый.





Парк расположен вблизи многоэтажных жилых домов, во дворах которых отсутствуют необходимые пространства для досуга жителей. Новое место отдыха восполнит отсутствующие функции. Первое с чем визуально знакомится посетитель парка – это вход. Вход своим видом должен «приглашать» гостя пройти на территорию парка: «стелла» знакомит посетителя с названием парка, его привязкой к месту и направляет гостей далее по территории. Архитектура этих элементов должна быть «дружелюбной» и «фотогеничной» чтобы жители и гости города могли делать фотографии и делиться ими со всем миром с помощью социальных сетей.

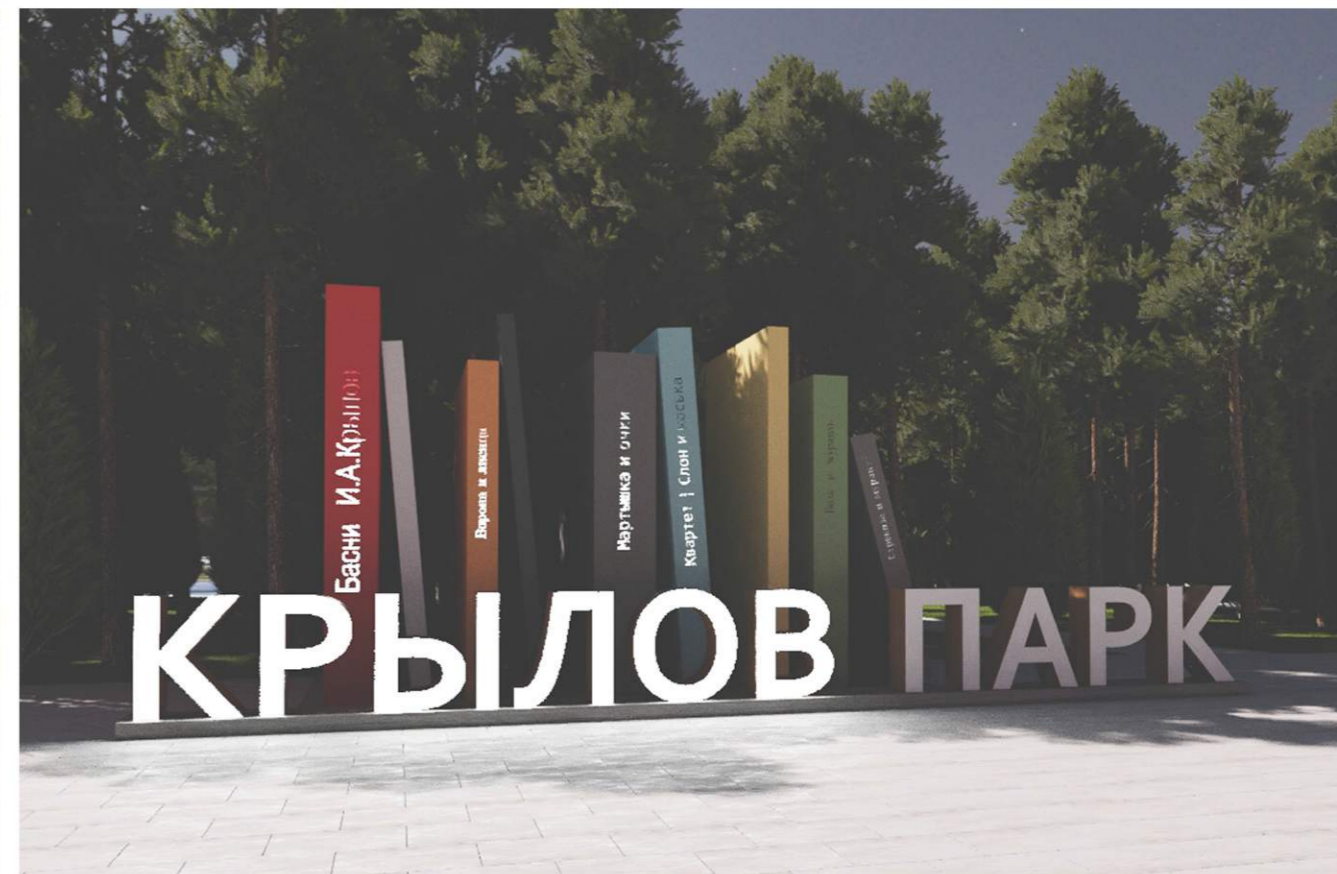
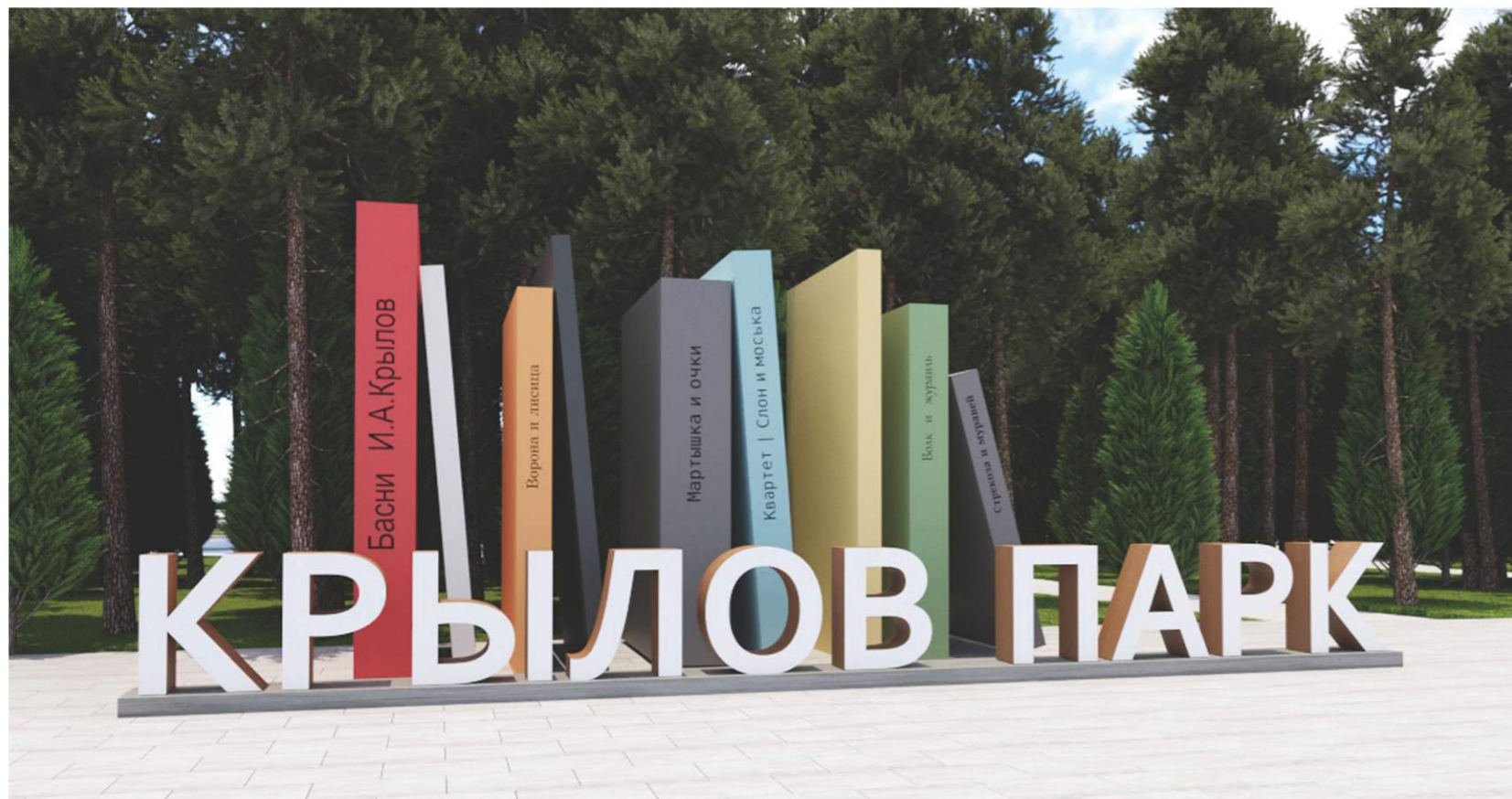
Заходя на территорию парка, посетитель попадает в публичную зону. Она ориентирована на транзит пешеходов и не является местом длительного отдыха. Здесь можно ознакомиться с территорией парка на навигационном стенде, купить кофе или мороженое. После чего посетитель может следовать в кулуарную зону. Кулуарная зона состоит из следующих функций: детская игровая зона, прогулочные зоны, места активного и пассивного отдыха.



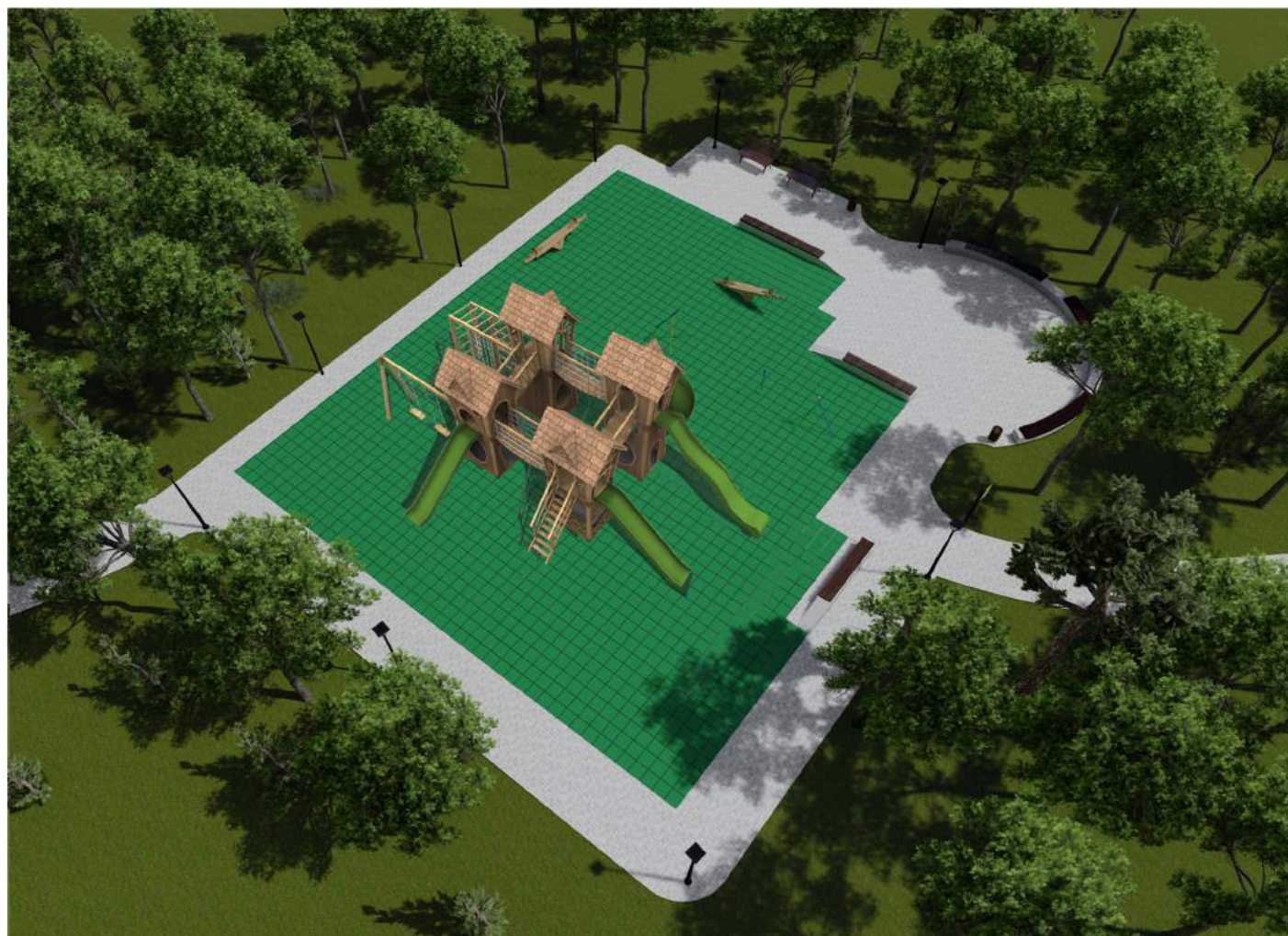


На территории предлагается разместить кафе, в котором посетители смогут взять кофе или мороженое. Данная зона также располагает в себе места для сидения и качели.

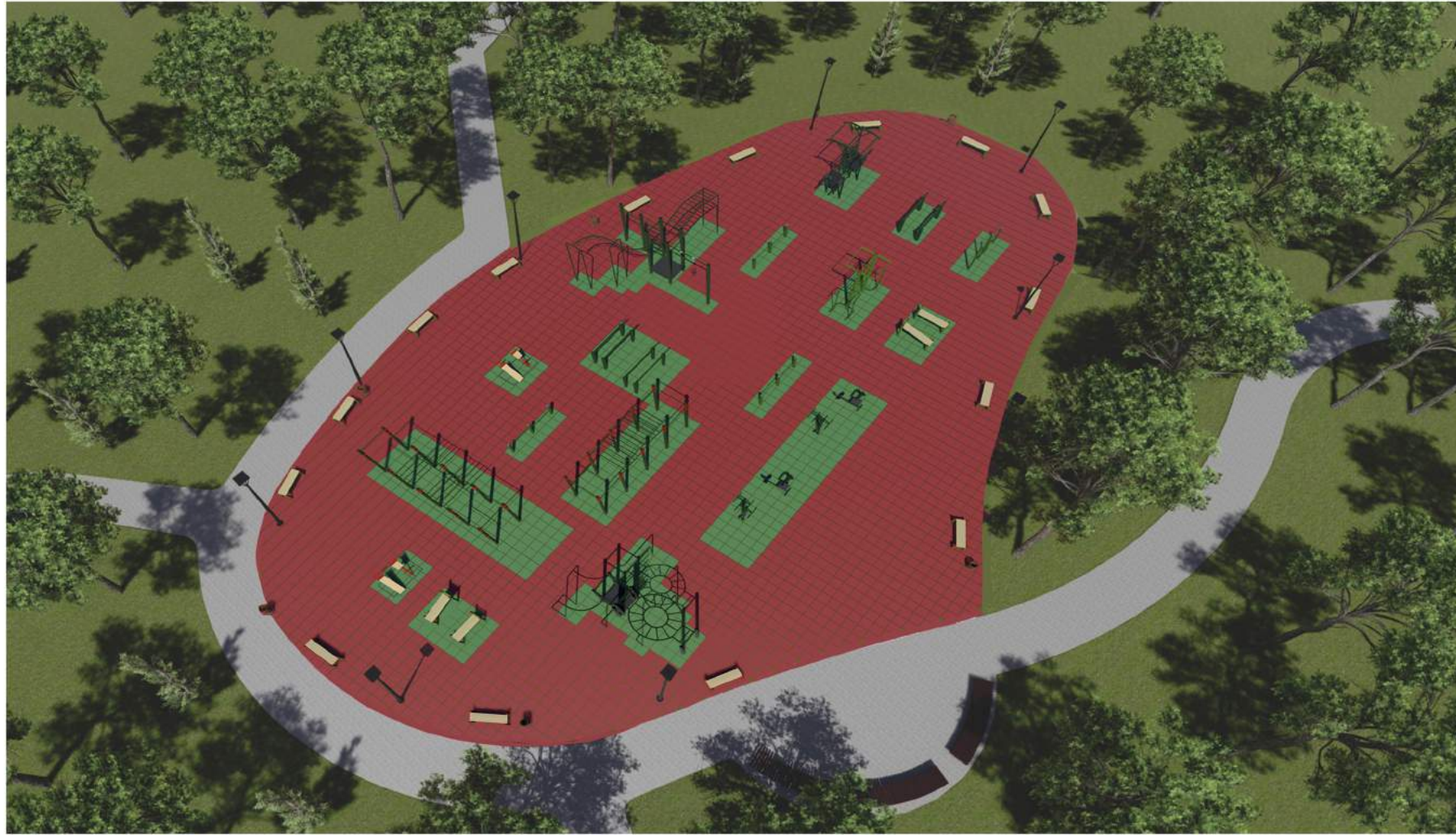




Стелла знакомит посетителя с названием парка. Образ книг говорит нам о тематике парка - "Басни Крылова". Стелла может служить фотозоной для посетителей. В книгах вырезаны буквы, таким образом возможно устроить освещение внутри, создав интересную подсветку в вечернее время. Стелла будет видна с дороги (ул. Билецкого) и привлекать внимание не только пешеходов, но и водителей.



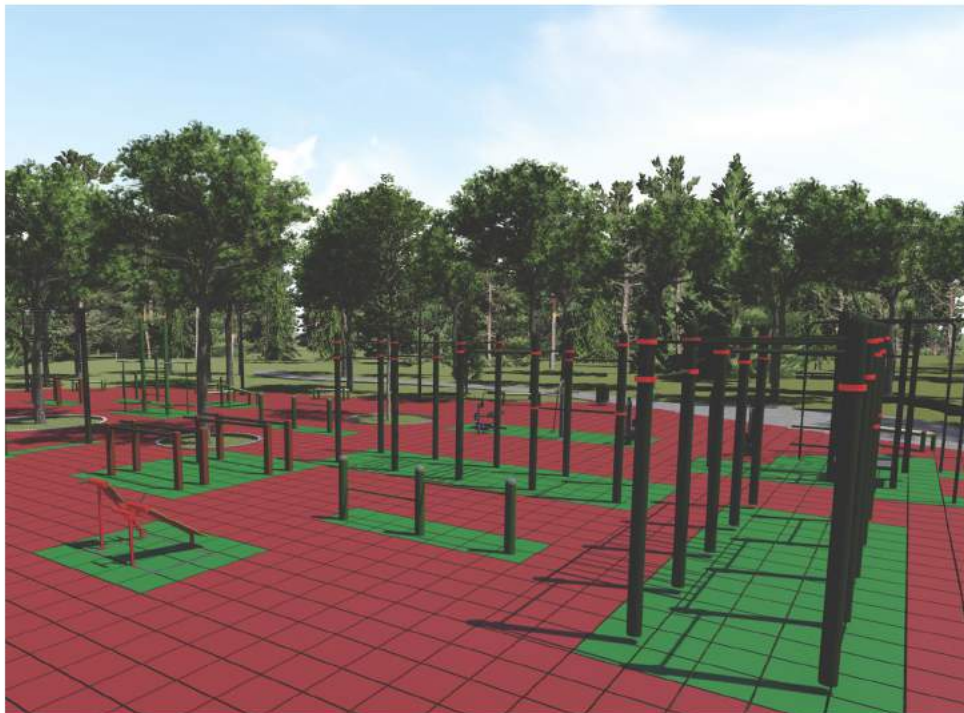
Лучшая детская площадка - та, на которой интересно играть взрослому. Когда в последний раз мы могли позволить себе по-детски попрыгать через препятствия или покататься на качелях? Современная многофункциональная детская площадка будет идеальным местом для очередных сражений с драконами или взятия замка. Наша цель - дать возможность детям фантазировать и самим придумывать сюжет игры на площадке. И возможно, среди них будет играть новый баснописец, что напишет произведение по мотивам игры на детской площадке.



Элементы площадки для воркаута



Спортивные уличные тренажеры для МГН





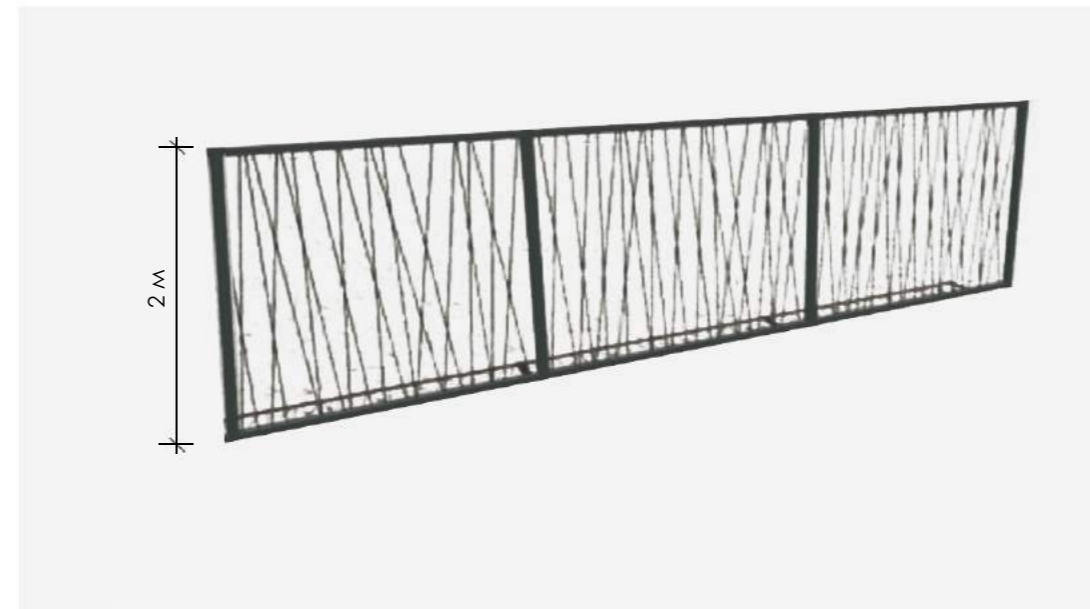
Центральная аллея станет для посетителей парка местом, где можно посидеть в тишине, отдохнуть и почитать, так как мы предусмотрели зону буккросинга, оборудованную местами для сидения. Люди смогут брать с полок понравившиеся им книги, а также обмениваться книгами с другими. Главным элементом аллеи служит арт-объект с вырезанными в нем строками из басен Крылова.



Главный элемент центральной аллеи выполнен из металла. Размеры: высота- 2,5 м, диаметр - 1,5 м.
Арт-объект изображает лист бумаги с вырезанным на нем текстом из басен Крылова. В вечернее время арт-объект будет освещаться изнутри так, что слова из басен осветят все вокруг.



Тип 1



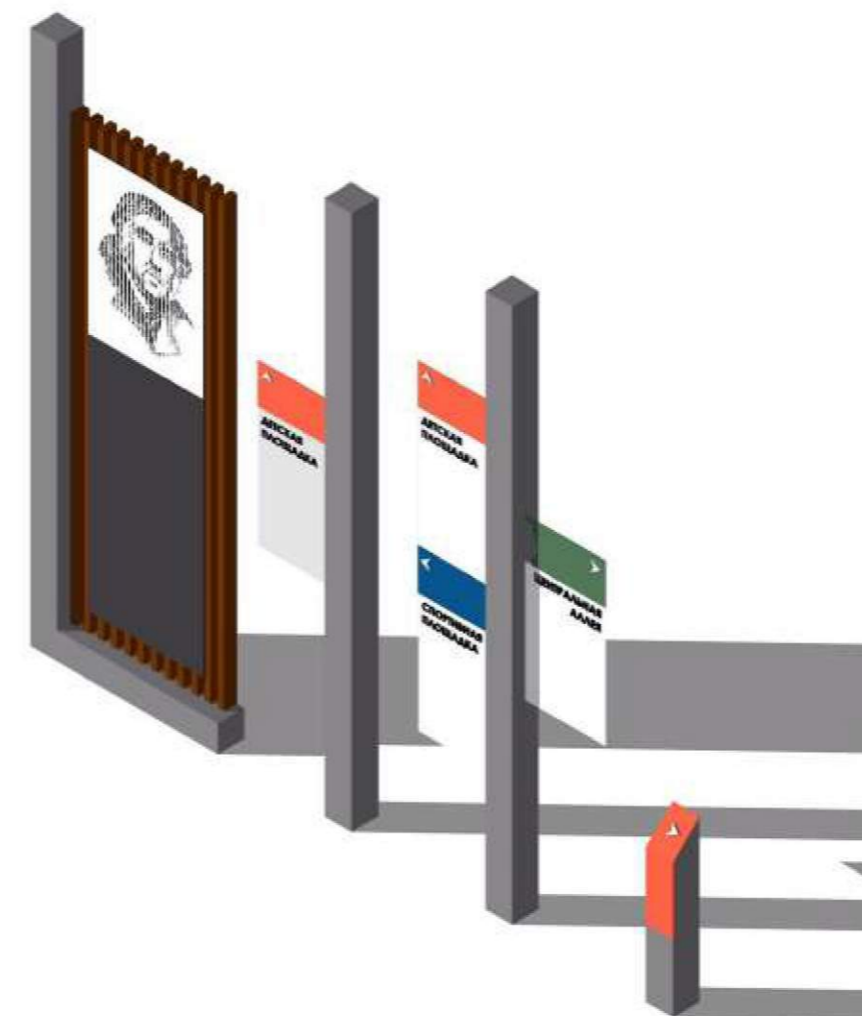
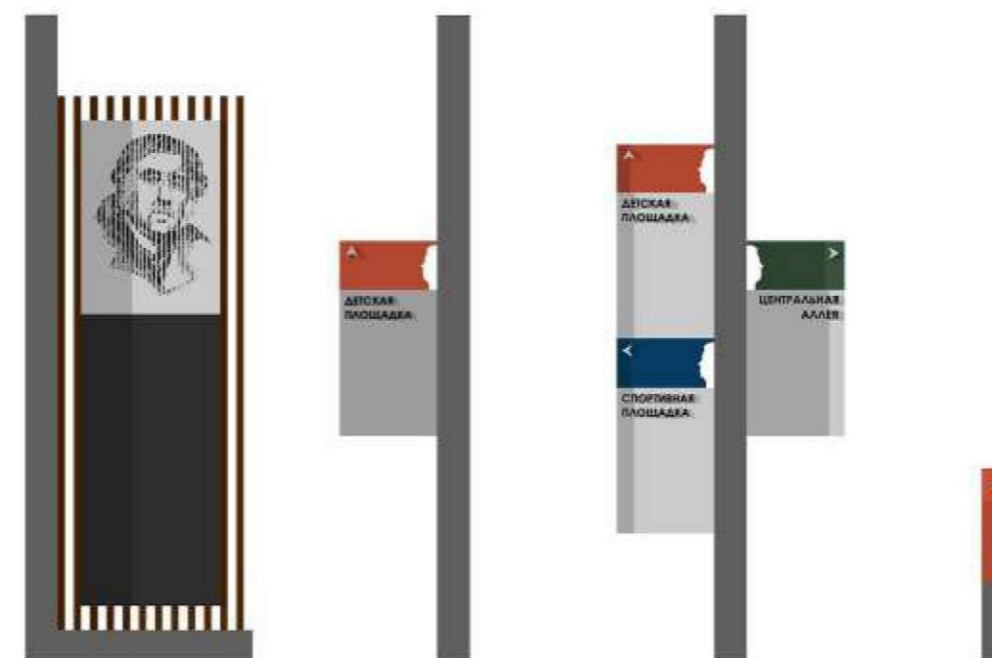
Тип 2



Как зона отдыха, парк должен привлекать к себе внимание приятным видом, ограждению в данном случае отводится немаловажная роль. Такой вид ограждения обеспечивает свободное проникновение воздушных и световых потоков, отлично вписывается в среду и не будет отвлекать внимания от того, что находится за ним.



На всей территории парка будут располагаться информационные таблички и стенды, посвященные жизни и творчеству писателя. Информационные таблички будут указывать посетителям парка направление к функциональным зонам. Каждая функциональная зона имеет свое цветовое решение для удобной навигации по территории.





Дополнительный вход в парк будет организован так, чтобы люди с ограниченными возможностями чувствовали себя комфортно - перепад высот решается с помощью пологих пандусов, а зазоры между брусчаткой имеют минимальное расстояние.

Скамейки

Тип 1



Тип 2



Тип 3



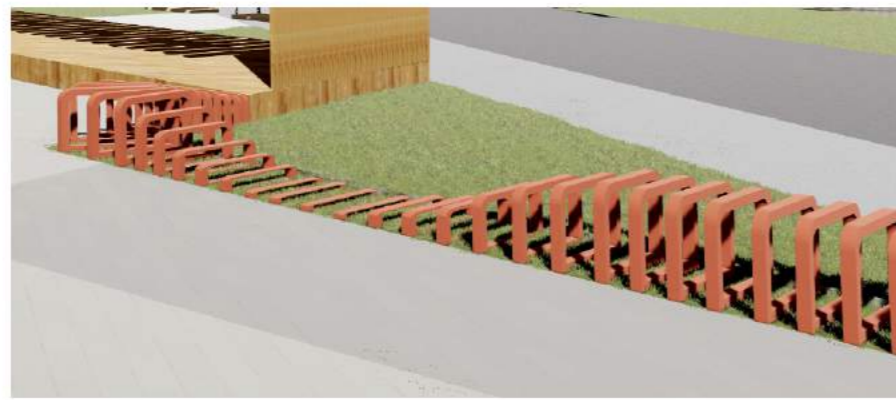
Тип 4



Урна



Велопарковка



Освещение территории при входе

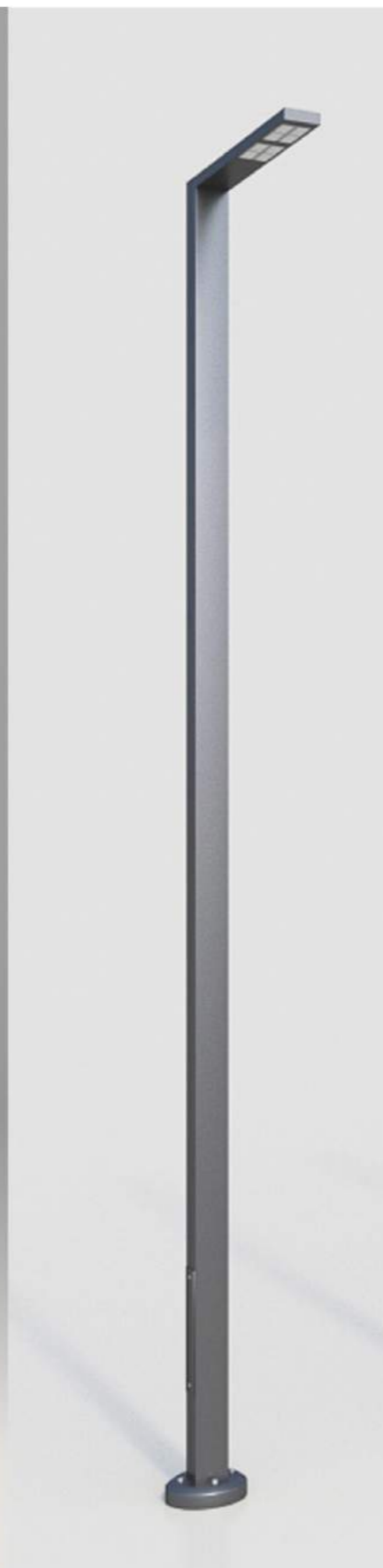


Освещение площадей и дорожек

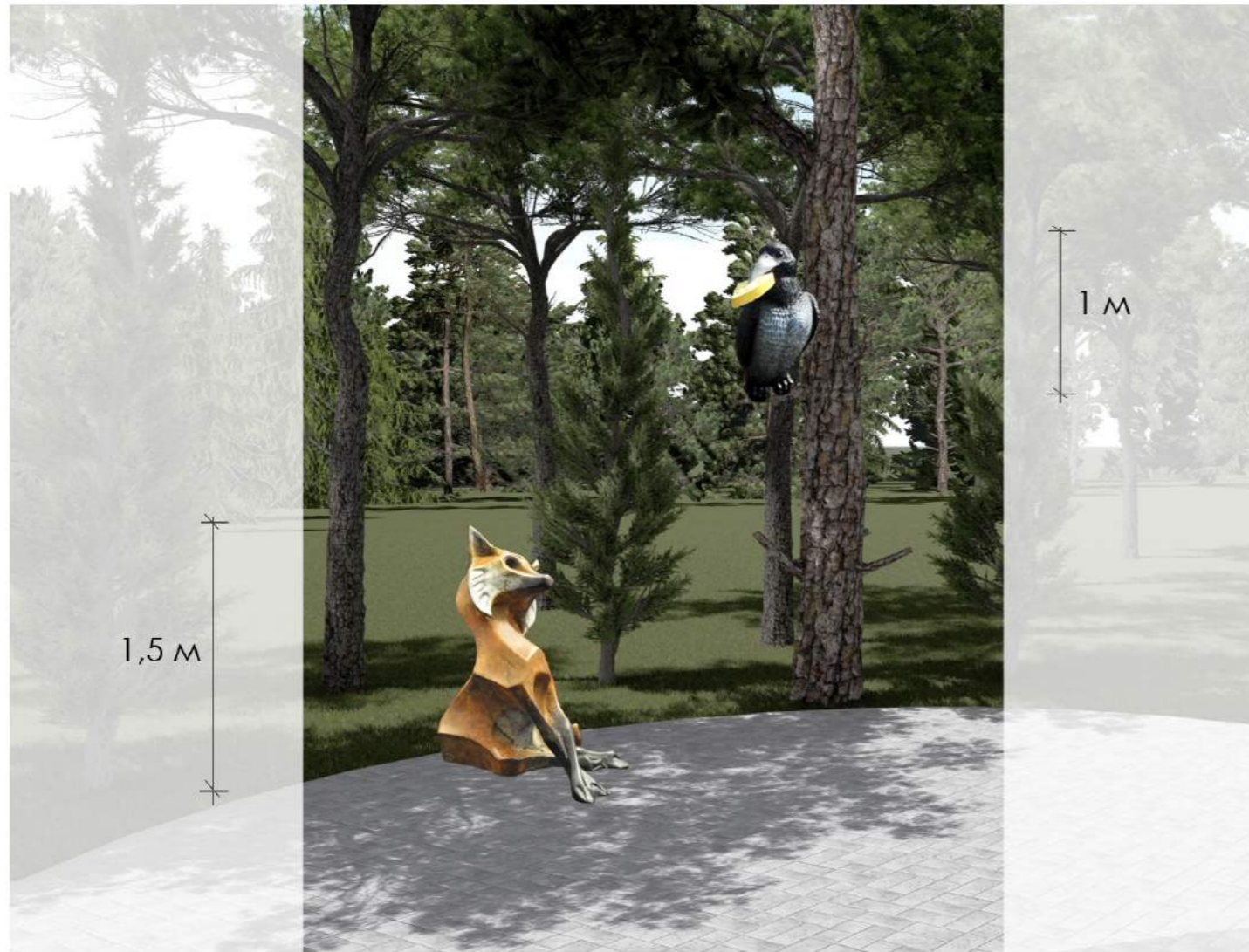
Тип 1



Тип 2



Тип 1



Тип 2



Тип 3



Тип 4



Тротуарные плиты с надписями

