

ООО «АТРИУМ-Ф»

**Реконструкция детской
игровой площадки во дворе жилого
дома №7 по ул.Киртбая**

Эскизный проект

01-02.18 ЭП

г. Сургут 2018 г.

ООО «АТРИУМ-Ф»

**Реконструкция детской
игровой площадки во дворе жилого
дома №7 по ул.Киртбая**

Эскизный проект

01-02.18 ЭП

Главный инженер проекта



Ф.Ш.Ибатуллин

г. Сургут 2016 г.

1. Содержание тома

Обозначение	Наименование	Примечание
01-02.18 ЭП	1. Содержание тома	
	2. Текстовая часть	
	3. Графическая часть	

Согласовано			

Взам. инв. №	
--------------	--

Подп. и дата	
--------------	--

Инв. № подл.	
--------------	--

						01-02.18 ЭП		
Изм.	Кол.уч	Лист	№ док.	Подл.	Дата			
Разраб.	Ибатуллин				02.18	Содержание		
						Стадия	Лист	Листов
						П	1	
						ООО «Атриум-Ф» г. Сургут		

2. Текстовая часть

Описание и обоснование внешнего и внутреннего вида объекта капитального строительства, его пространственной, планировочной и функциональной организации

Эскизный проект реконструкции детской площадки во дворе жилого дома №7 по ул.Киртбая в г.Сургуте, разработан ООО «Атриум-Ф», на основании:

- задания на проектирование выданного заказчиком.

Участок, на котором расположена реконструируемая детская площадка находится во дворе жилого дома, в границах собственной территории. Участок граничит с востока и запада 9-этажными жилыми домами. С северной стороны выезд со двора на ул.Киртбая. С трех сторон от детской площадки имеются стоянки для временного хранения легковых автомашин.

Участок детской площадки освещается солнцем в полдень, не менее 3 часов.

Проектом предусматривается расширение размеров существующей детской площадки, устройство ограждения и декоративное освещение. Проектом предусмотрена закрытая беседка и посадка кустарников и деревьев, что уменьшит эффект продувания ветрами вдоль длинного фасада жилого дома №9.

Детская площадка разделена на 3 зоны:

- детская игровая площадка со стационарными игровыми элементами;
- зона отдыха;
- площадка для спортивных занятий.

Детская игровая площадка, с учетом требований СП 42.1330.2016, п.7.5 предусмотрена на расстоянии 12 метров от окон жилого дома на соседнем участке, ближе к дому зона озеленения.

Технико-экономические показатели

№№ п/п	Наименование	Ед.изм.	Количество
1	Площадь участка детской площадки	м ²	390,00
	- в т.ч. площадь участка спортивной площадки	м ²	75,00
2	Площадь газона	м ²	174,60
3	Площадь резинового покрытия	м ²	282,70

На существующей детской площадке установлено следующее детское оборудование:

- качели с подвесом;
- качалка-балансир со спинкой;
- качалка на пружинке;
- песочница;

01-02.18 ЭП

Изм.	Кол.уч	Лист	№док.	Подл.	Дата
Разраб.	Ибатуллин				

Стадия	Лист	Листов
П	2	
ООО «Атриум-Ф» г. Сургут		

Графическая часть

- карусель;
- детский игровой комплекс с горкой;
- детский спортивно-игровой комплекс.

В процессе реконструкции предлагается использовать имеющееся оборудование, за исключением песочницы, детского игрового комплекса с горкой, детского спортивно-игрового комплекса. Покрытие детской площадки и спортивной площадки предусматривается резиновой крошкой по бетонному основанию, в бесшовном исполнении.

Ограждение по периметру, высотой 1.5 метра, выполняется из стального проката. По контуру площадки предусмотрена установка парковых светильников.

Проектом предлагается установить дополнительное оборудование выпускаемое предприятием «Скиф» (г.Самара).

Перечень оборудования детской площадки

№№ п/п	Наименование	Обозначение	Количество
1	Теневой навес с покрытием из сотового поликарбоната 6х2м	индивидуальн.	1
2	Детский игровой комплекс «Дворик детства» с винтовым скатом и горкой	ДИК 404	1
3	Беседка «Карета-мини»	МФ 161	1
4	Песочница «Песочный дворик»	ИО 532	1
5	Скамья детская «Грузовичек»	МФ 419	1
6	Входная арка «Ромашка»	МФ 802	1
7	Качели с подвесом	существ.	1
8	Качалка-балансир со спинкой	существ.	1
9	Качалка на пружинке	существ.	1
10	Карусель	существ.	1
11	Скамья	существ.	3
12	Урны для мусора		4
13	Спортивный тренажер ГТО	ГТО 17(89)	1
14	Спортивный тренажер «Жим от груди»	СТ 006	1
15	Спортивный тренажер «Тяга верхняя»	СТ 007	1
16	Спортивный тренажер «Гребля»	СТ 008	1
17	Металлический забор высотой 1.5м		91,00п.м.

Взам. инв. №

Подп. и дата

Инв. № подл.

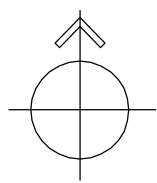
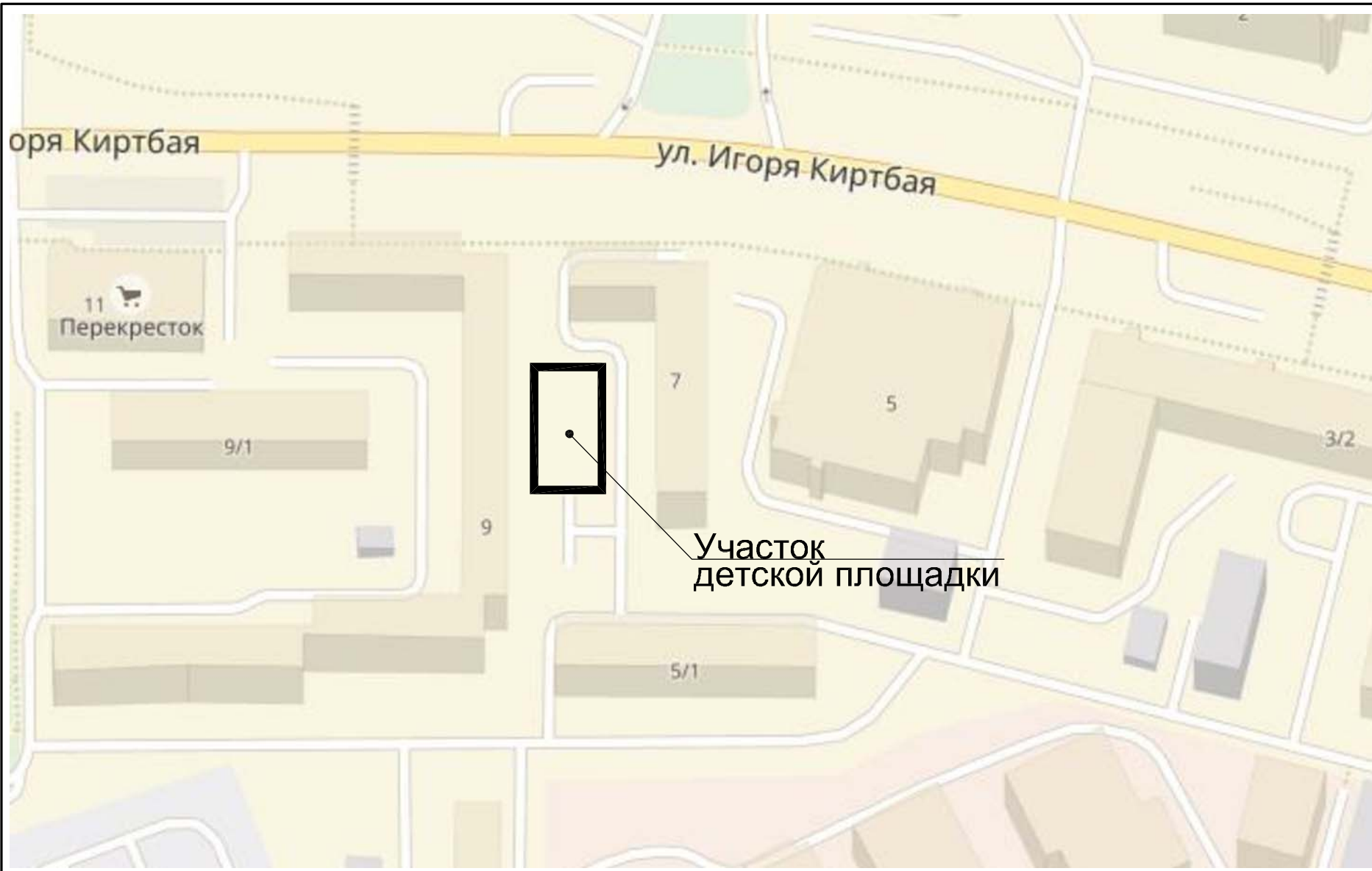
Лист

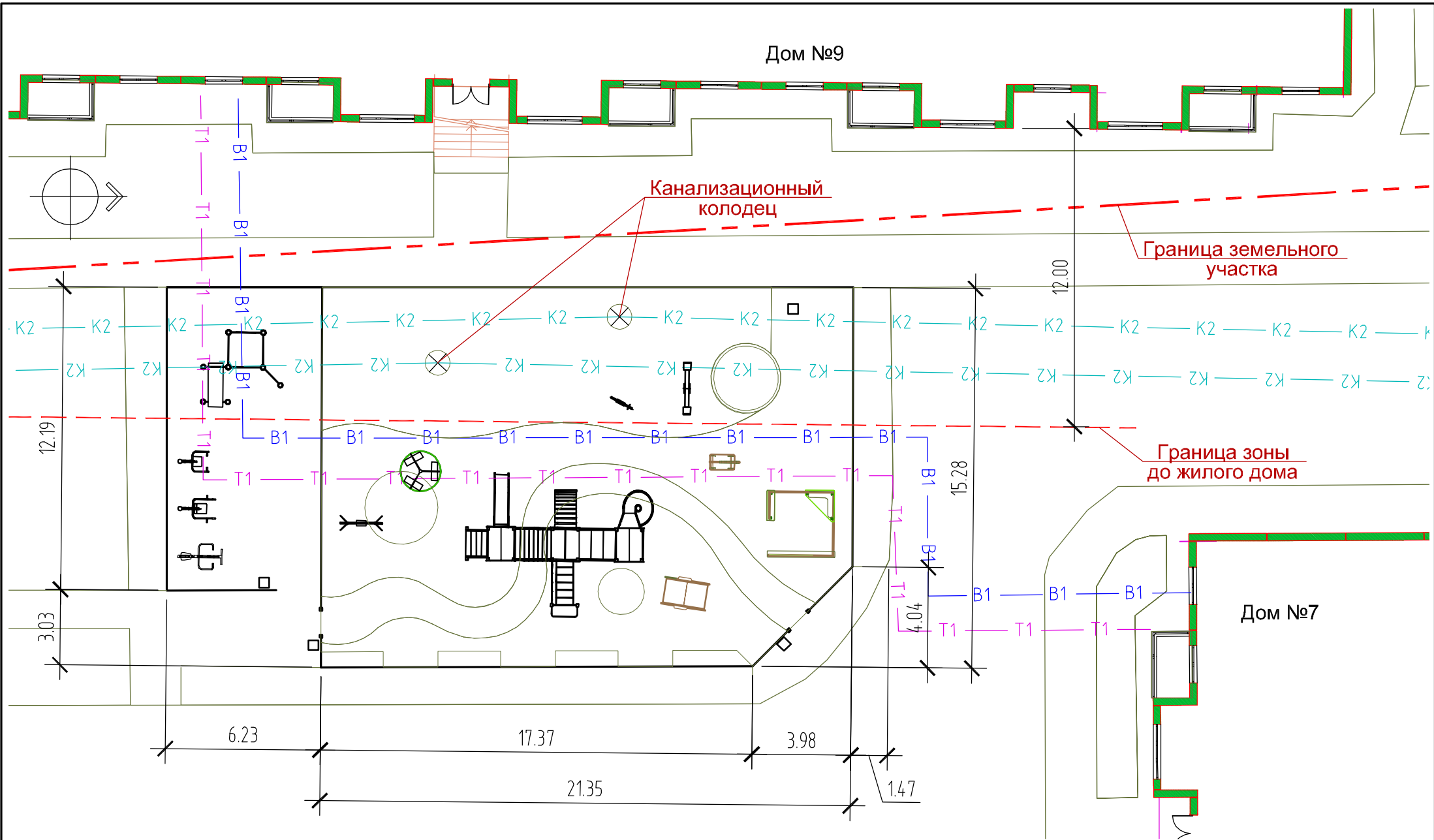
01-02.18 ЭП

Изм.	Кол.уч	Лист	№ док.	Подл.	Дата

3. Графическая часть

Инв. № подл.						Взам. инв. №	
							Подп. и дата
Изм.	Кол.уч	Лист	№ док.	Подл.	Дата	01-02.18 ЭП	Лист





Дом №9

Канализационный колодец

Граница земельного участка

Граница зоны до жилого дома

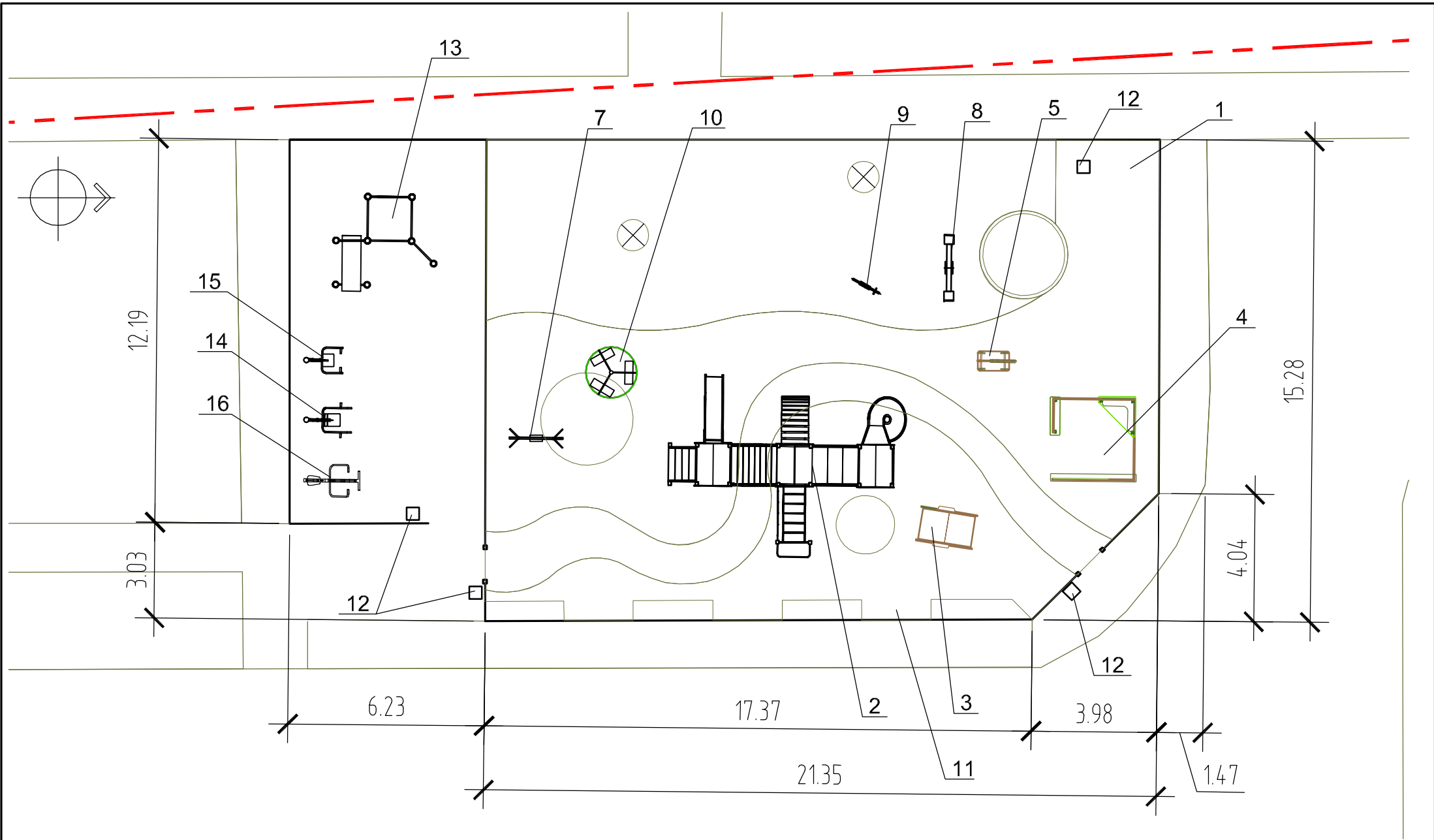
Дом №7

ООО "Атриум-Ф", г.Сургут

Эскизный проект реконструкции детской игровой площадки во дворе жилого дома №7 по ул.Киртбая

01-02.18 ЭП

2018г.

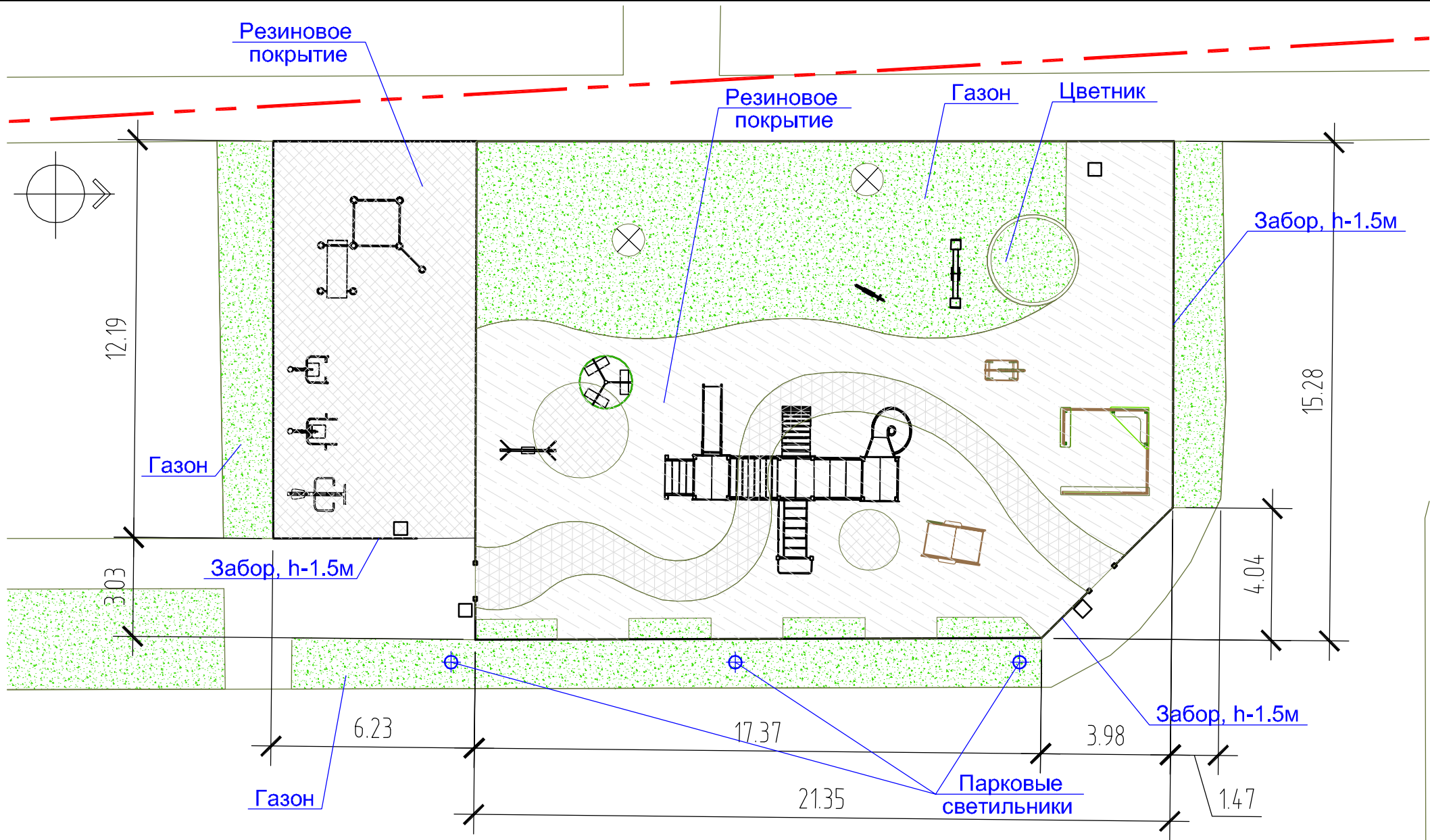


ООО "Атриум-Ф", г.Сургут

Эскизный проект реконструкции детской игровой площадки во дворе жилого дома №7 по ул.Киртбая

01-02.18 ЭП

2018г.



ООО "Атриум-Ф", г.Сургут

Эскизный проект реконструкции детской игровой площадки во дворе жилого дома №7 по ул.Киртбая

01-02.18 ЭП

2018г.



ООО "Атриум-Ф", г.Сургут

Эскизный проект реконструкции детской игровой площадки во дворе жилого дома №7 по ул.Киртбая

01-02.18 ЭП

2018г.



ООО "Атриум-Ф", г.Сургут

Эскизный проект реконструкции детской игровой площадки во дворе жилого дома №7 по ул.Киртбая

01-02.18 ЭП

2018г.



ООО "Атриум-Ф", г.Сургут

Эскизный проект реконструкции детской игровой площадки во дворе жилого дома №7 по ул.Киртбая

01-02.18 ЭП

2018г.



ООО "Атриум-Ф", г.Сургут

Эскизный проект реконструкции детской игровой площадки во дворе жилого дома №7 по ул.Киртбая

01-02.18 ЭП

2018г.



ООО "Атриум-Ф", г.Сургут

Эскизный проект реконструкции детской игровой площадки во дворе жилого дома №7 по ул.Киртбая

01-02.18 ЭП

2018г.