

**Эскизный проект 2.
Благоустройство территории набережной возле СурГу
Вариант «Креатив»**

ООО ИТЦ «Запсибгидропром»
2018 год

ВВЕДЕНИЕ

Эскизный проект территории набережной реки Сайма в городе Сургуте, разработан в соответствии с согласованным Техническим заданием.

1. ЦЕЛЬ ПРОЕКТА

Разработка Функционально-планировочной и Архитектурно-пространственной концепции общественного городского пространства набережной реки Саймы, с привязкой к существующему благоустройству.

2. ПРОЕКТНЫЕ ПРЕДЛОЖЕНИЯ

Разрабатываемая территория предусмотрена под размещение общественно городского пространства вдоль реки Сайма, включает инфраструктуру для круглогодичного отдыха горожан, учитывает ландшафт территории.

Концепция основана на исследованиях проведенной Сургутской молодежью, на набережной предлагается функциональные зоны, которые объединяются аллеей вдоль воды, со смотровыми площадками и динамичными диагональными дорожками. Малые архитектурные формы в стиле лофт поддерживает молодежный, креативный образ набережной, пространство предназначена не только для отдыха, Набережная призвана привлечь горожан и стать магнитом для молодежи города Сургута. Набережная включает в себя все необходимые функции для молодежных и городских мероприятий, отдыха, спорта, досуга и неспешных прогулок.

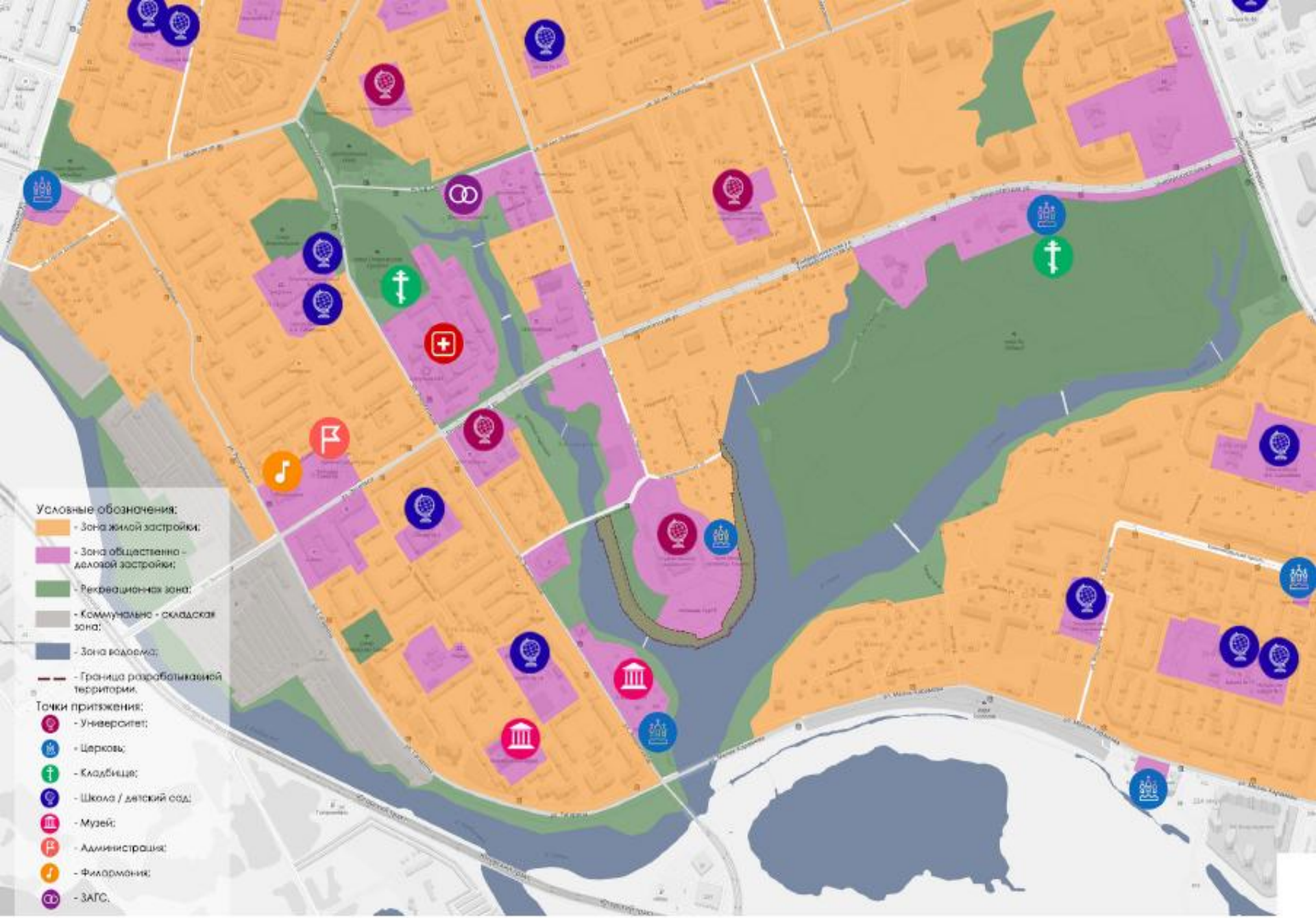
3. ФУНКЦИОНАЛЬНЫЕ ЦЕНТРЫ (магниты)

- + прогулочная аллея
- + велодорожка
- + детские игровые площадки
- + амфитеатр
- + тематические площадки
- + зоны отдыха
- + спортивные площадки
- + экстрим-парк

4. ПРЕДЛОЖЕНИЕ ПО СОБЫТИЙНОМУ НАПОЛНЕНИЮ

Лучшие объекты становятся регулярными арт-объектами набережной. Практичные объекты: лавки, кресла, урны, светильники, тиражируются на территории набережной. Инсталляции могут оформляться под бренд университета





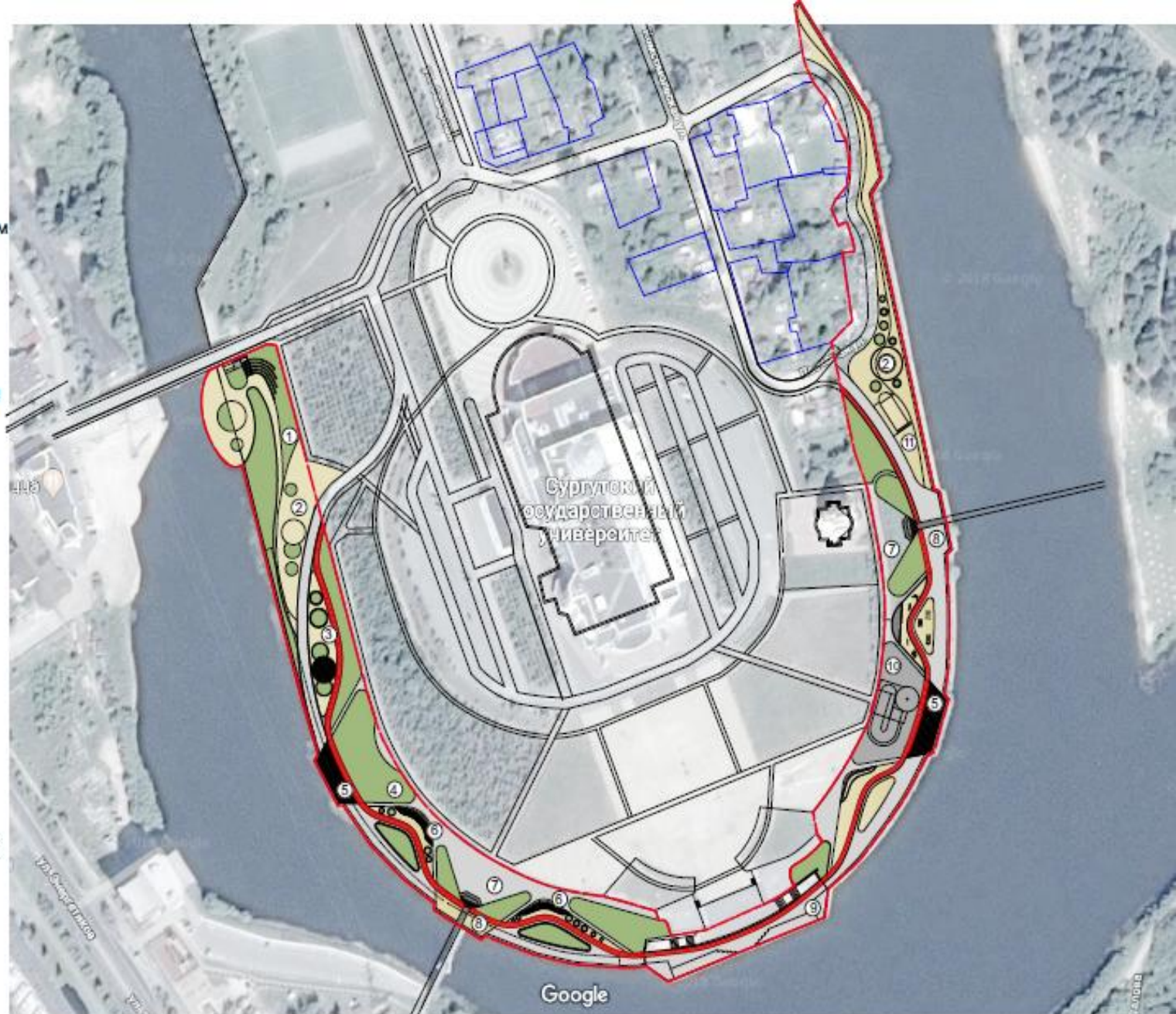
Укрупненные ТЭП:

Протяженность основного променада - 1 000 м
Протяженность велодорожки 750 м

Площадь поверхностей:
крупная брусчатка - 8 000 кв.м
газон - 12 000 кв.м
террасная доска - 1900 кв. м
велодорожка - 1900 кв. м.
желтая плитка - 3000 кв.м
песчаные поверхности - 5300 кв.м

Экспликация:

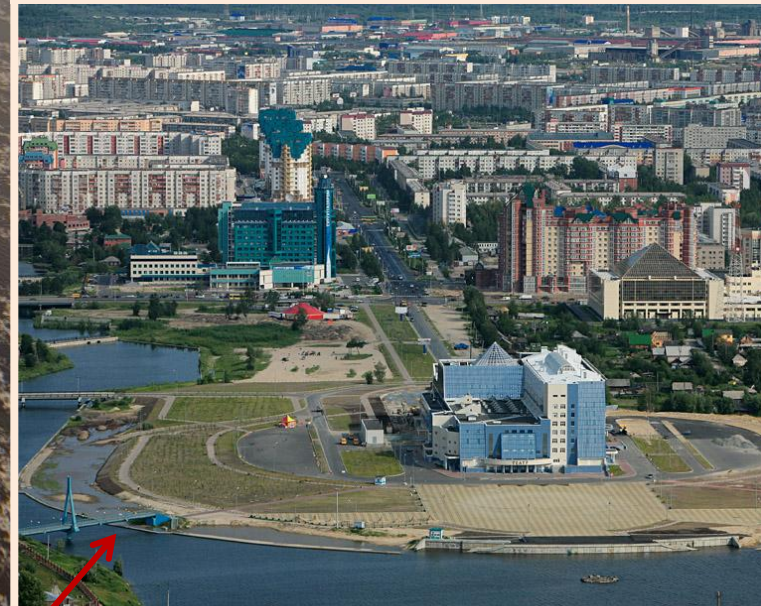
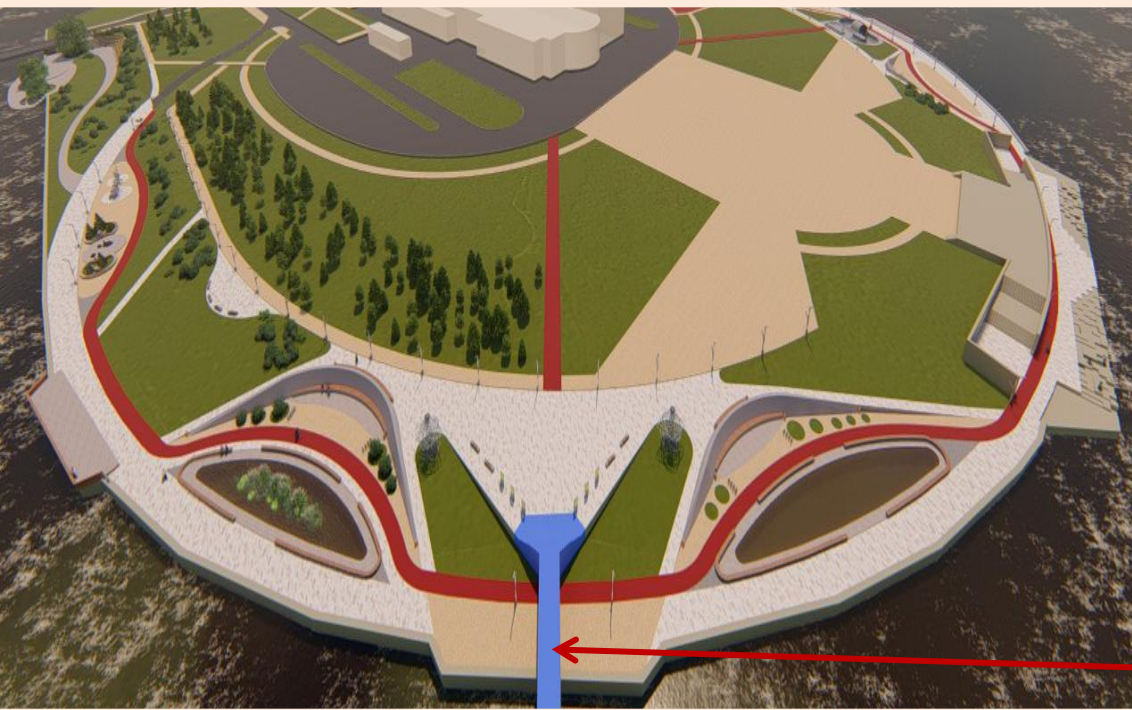
1. амфитеатр
2. детский площадка
3. тематическая площадка
4. «зеленый» амфитеатр
5. видовая площадка
6. «убежища»
7. входная площадка
8. площадка для отдыха велосипедистов
9. площадка для отдыха «Тетрис»
10. экстрим-парк
11. площадка для отдыха





парк «За Саймой»

Планируемый мост, соединяющий площадь СурГУ и территорию парка «За Саймой»



Существующий мост от площади СурГУ до «Старого Сургута»



Функциональные зоны:

1. Рекреационная
(территория променада,
озелененная территория с
зонами отдыха, детские
площадки, видовые площадки,
«убежища», «зеленый»
амфитеатр)

2. Спортивно-развлекательная
(экстрим-парк, площадки для
work out, спортивные площадки,
велодорожки, площадки для
парковки и отдыха
велосипедистов)

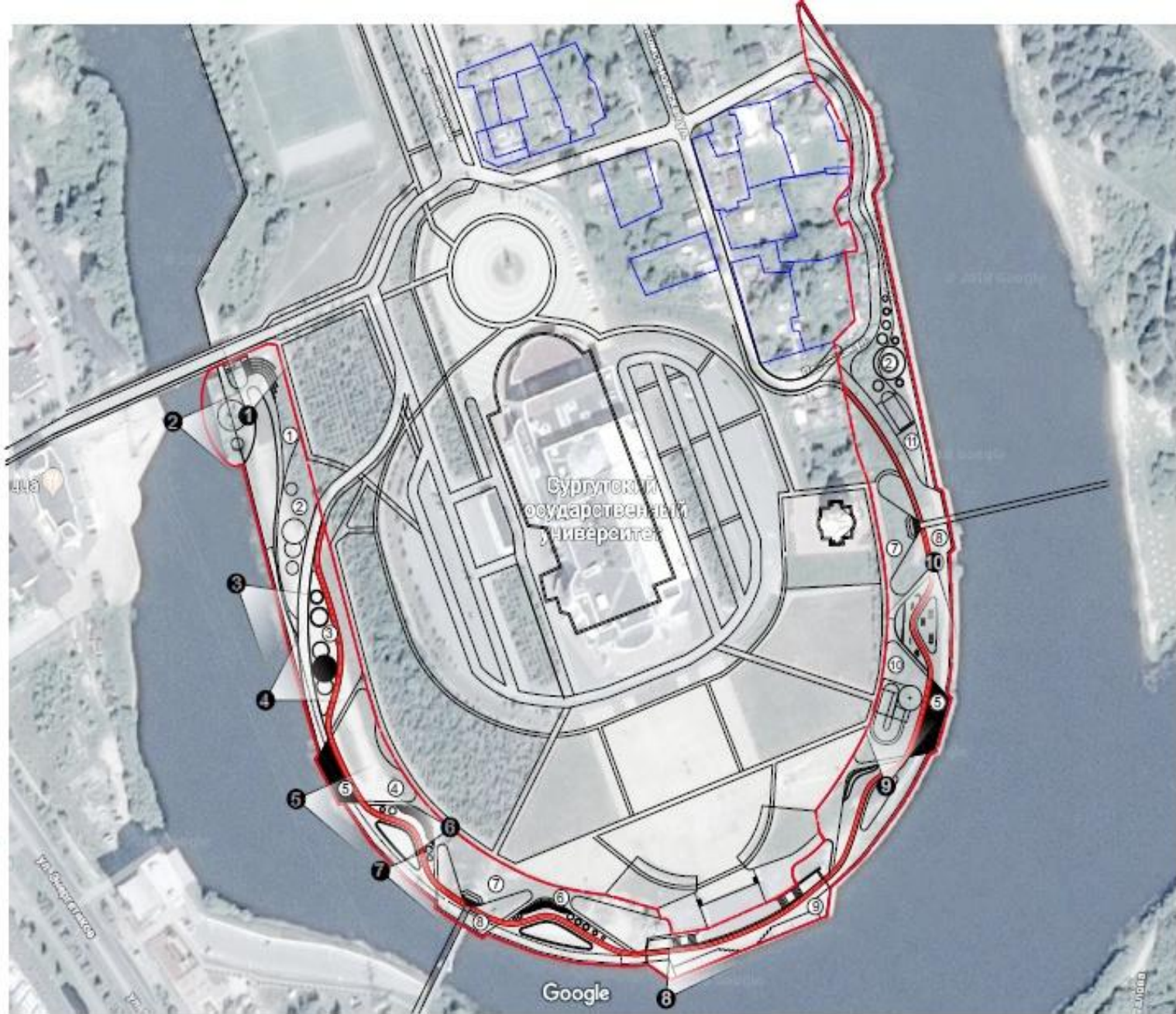
3. Культурно-тематическая
(амфитеатр, тематические
площадки, тематические
площадки с информационными
стендами при входе на
пешеходные мосты)

велодорожка

граница проектирования

выход на набережную





Экспликация:

1. амфитеатр
2. детский площадка
3. тематическая площадка
4. «зеленый» амфитеатр
5. видовая площадка
6. «убежища»
7. входная площадка
8. площадка для отдыха велосипедистов
9. площадка для отдыха «Тетрис»
10. экстрим-парк
11. площадка для отдыха



АМФИТЕАТР
бетонные блоки, встроенные в склон,
деревянные сиденья

Объекты рекреации:
территория променада, озелененная
территория с зонами отдыха, детские площадки,
видовые площадки, «убежища», «зеленый»
амфитеатр

БОРКАУТ
для занятия спортом

Спортивно-развлекательные объекты:
экстрим-парк, площадки для work out,
спортивные площадки, велодорожки, площадки
для парковки и отдыха велосипедистов



ВЕЛОДОРОЖКА с велопарковками
металлические стойки для фиксации
велосипедов

Культурно-тематические объекты:
амфитеатр, тематические площадки,
тематические площадки с информационными
стендами при входе на пешеходные мосты

СКЕЙТ-ПЛОЩАДКА
монолитные бетонные рампы



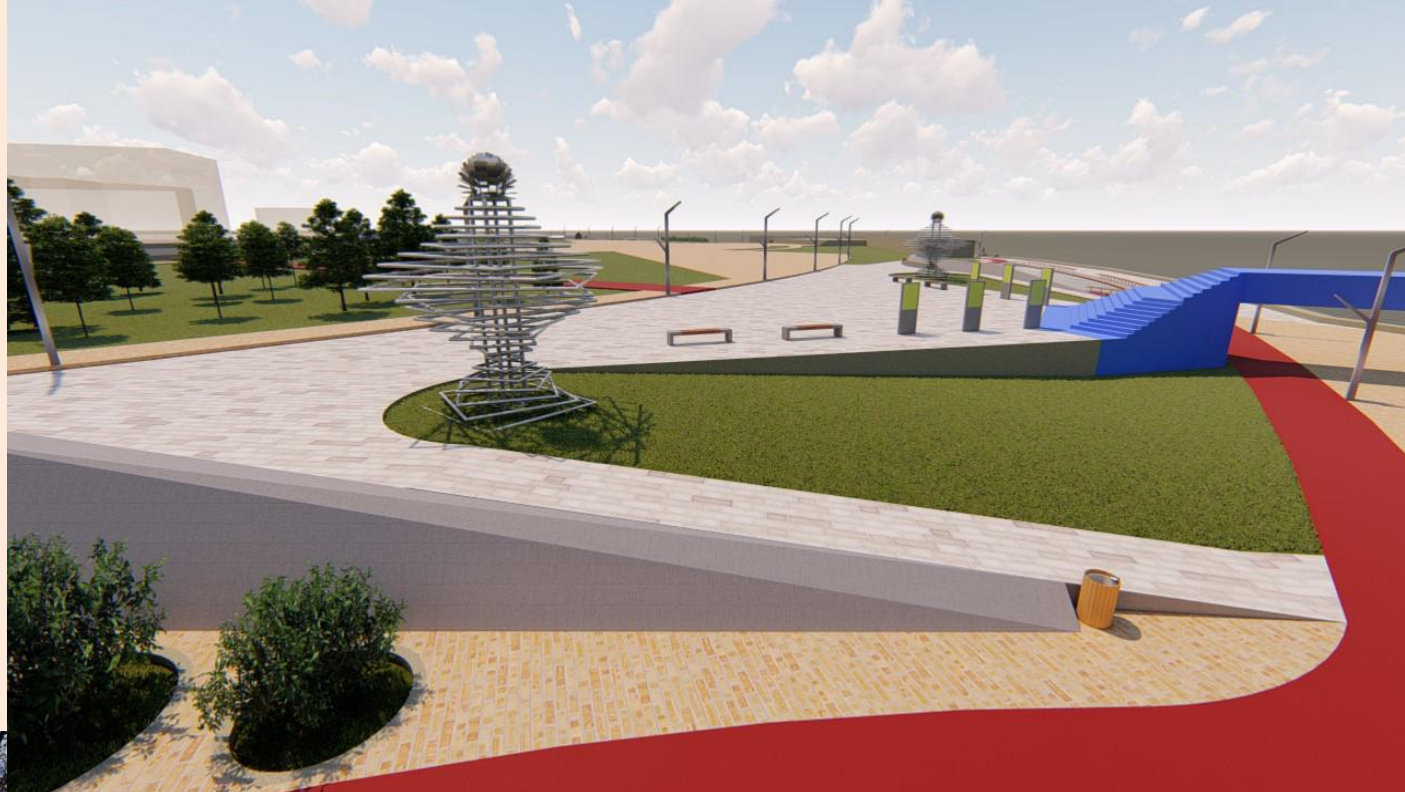
ТЕМАТИЧЕСКИЕ ПЛОЩАДКИ
входные элементы - информационные стенды, арт-объекты.

ПОЛОСА ПРЕПЯТСТВИЙ
Тренажеры «Кампан»

Входная зона

тематическая площадка включает места ожидания и отдыха, информационные стенды и арт-объекты.

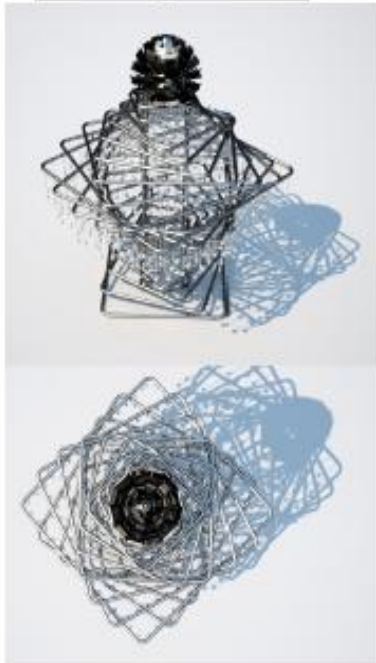
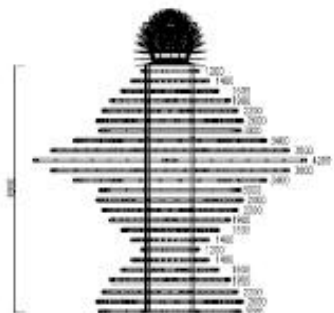
Арт-объект: ДЕРЕВО ЗНАНИЙ, выпускники университета, вешают «замки группы» (могут быть в форме листьев). Также размещаются почетные листки за особые достижения.



СКАМЬЯ
на транзитных направлениях



ПОРУЧНИ ДЛЯ ПАНДУСОВ
используются на пандусах и бетонных
конструкциях



Зона «убежище»

Представляет из себя защищенные от ветра точечные зоны отдыха. Защита от ветра устраивается за счет существующего небольшого перепада рельефа путем включения в него округлых по форме скамеек.

В летнее время мощенная террасной доской поверхность может быть использована для занятий йогой, социальных танцев.

Подпорные стенки скамьи выполняют также функцию спинки.



ПЛОЩАДКИ
пастельно-желтая
брусчатка

АЛЛЕЯ
крупноформатная
плитка, светло-
серая

ПОДПОРНАЯ СТЕНКА СО СКАМЕЙКАМИ (убежище)
монолитный бетон, дерево (места для сиденья)



ГАЗОНЫ
на границе используется бордюрный
камень и возможно использование
декоративного щебня

ВАРИАНТЫ СКАМЕЕК ДЛЯ БЕТОННЫХ
КОНСТРУКЦИЙ
в местах отдыха и в тематических местах

МЕЛКАЯ БРУСЧАТКА ДЛЯ СТЫКОВ
используется на стыках поверхностей





ООО «ИТЦ «Зелсибгидропром»
<http://zsgp.su/>

АМФИТЕАТР

Тематические зоны

композиции из деревьев создают уютную атмосферу и защищают от ветра.

На площадке могут быть развешены тематические инсталляции, например: капли нефти, бетонные или натуральные камни в форме капель; деревянный настил для проведения мероприятий, на него монтируется шатер.



ТЕМАТИЧЕСКИЕ СИДЕНЬЯ
«КАПЛИ НЕФТИ»



БЫСТРОСБОРНЫЕ
КОНСТРУКЦИИ
в местах отдыха и в тематических
местах



На выделенных площадках возможно создание
тематических зон и размещение различных арт-
объектов:
лабиринт; испытательный стенд.



Скейт площадка



Освещение набережной

Освещение представлено двойными и одинарными фонарными столбами для подсветки велодорожки и основного променада, точечным освещением в виде подсветки отдельных площадок, тематических и растительных композиций, линейным освещением в виде ограждений со встроенными светильниками, а также светодиодной ленты.

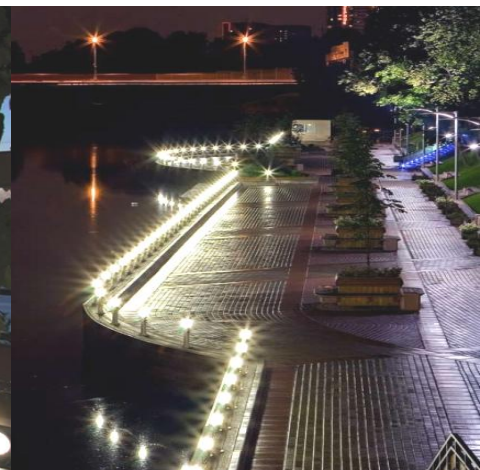
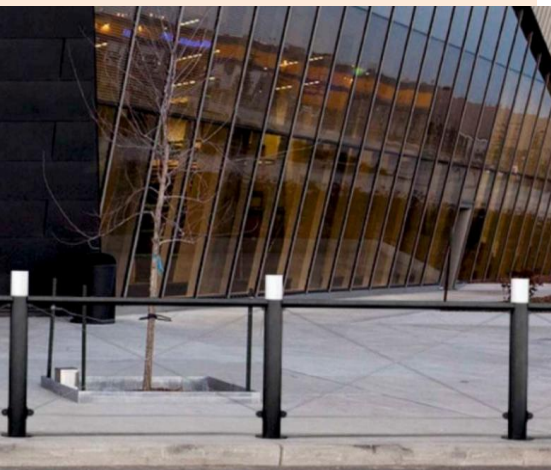
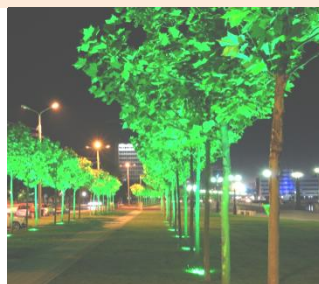


ОСВЕЩЕНИЕ

на две или одну сторону на основных дорожках

ЛИНЕЙНОЕ ОСВЕЩЕНИЕ

подсветка



ОГРАЖДЕНИЕ С ОСВЕЩЕНИЕМ
периметр набережной, подсветка



ООО «ИТЦ «Затсибгидропром»
<http://zsgp.su/>

Ограждение набережной

Размещение детских игровых элементов



ОГРАЖДЕНИЕ НАБЕРЕЖНОЙ