

Эскизный проект 1
Благоустройство территории набережной возле СурГу
Вариант «Классика»

ООО ИТЦ «Запсибгидропром»
2018 год

ВВЕДЕНИЕ

Эскизный проект территории набережной реки Сайма в городе Сургуте, разработан в соответствии с согласованным техническим заданием.

1. ЦЕЛЬ ПРОЕКТА

Разработка функционально-планировочной и архитектурно-пространственной концепции общественного городского пространства набережной реки Саймы, с привязкой к существующему благоустройству.

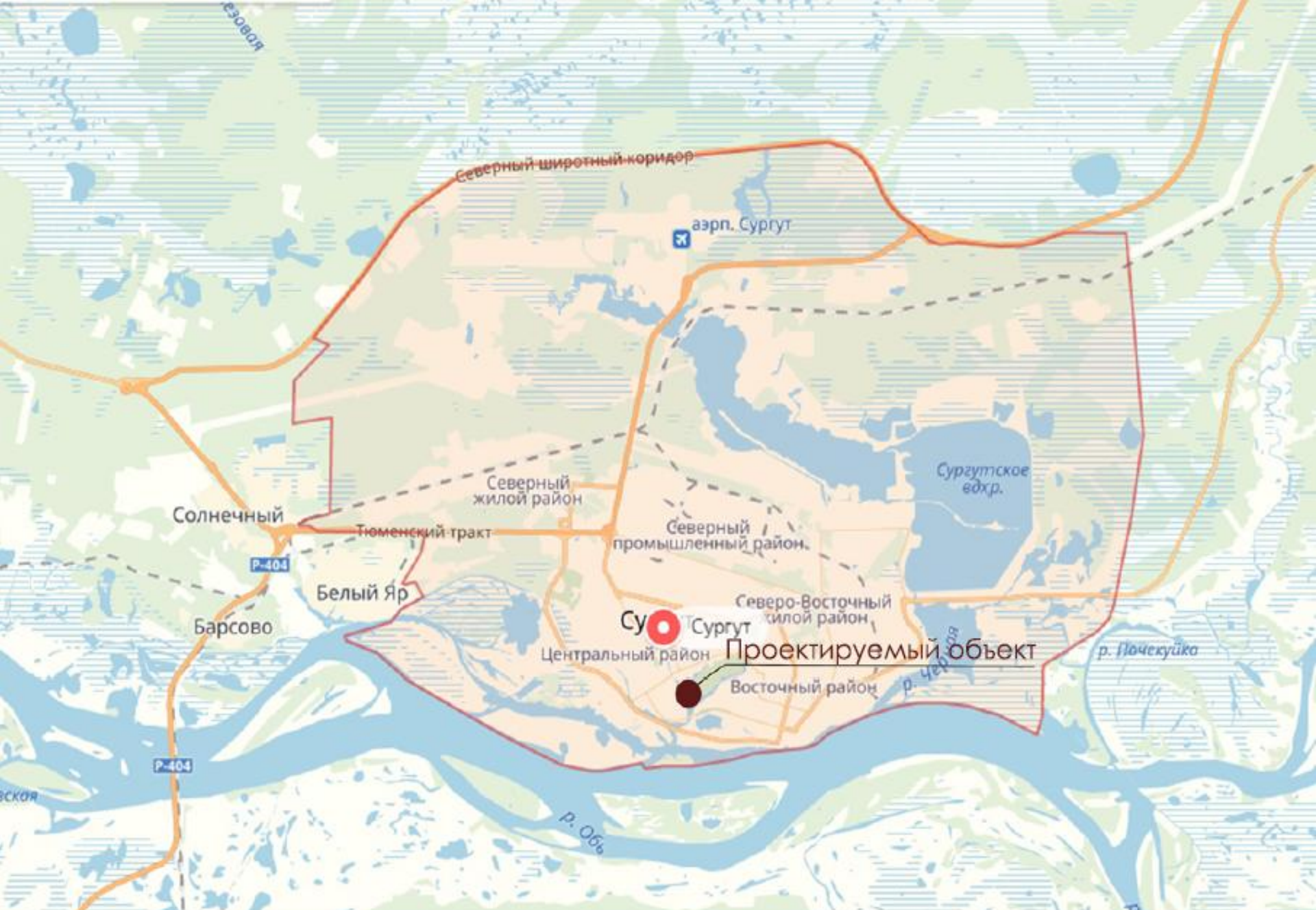
2. ПРОЕКТНЫЕ ПРЕДЛОЖЕНИЯ

Разрабатываемая территория предусмотрена под размещение общественно-городского пространства вдоль реки Сайма, включает инфраструктуру для круглогодичного отдыха горожан, учитывает ландшафт.

В основе концепции лежит "классический" подход обустройства набережной. Регулярная сетка дорожек, которые служат продолжениями существующей разбивки территории СурГУ, малые архитектурные формы в стиле современной классики поддерживает образ набережной, с симметричной композицией и протяженными аллеями. При этом набережная является собой полноценным общественным пространством, которое наполнено всеми необходимыми функциями для отдыха, спорта, досуга и неспешных прогулок. Зоны притяжения располагаются дисперсно вдоль пешеходных аллей. На аллеях выделены отдельные зоны, где можно отдохнуть в тени деревьев. Также располагаются детские площадки, Вдоль всей набережной проходит велодорожка.

3. ФУНКЦИОНАЛЬНЫЕ ЦЕНТРЫ (магниты)

- + прогулочная аллея с тихими местами
- + детские игровые площадки
- + амфитеатр
- + зоны отдыха
- + спортивные площадки
- + велодорожка

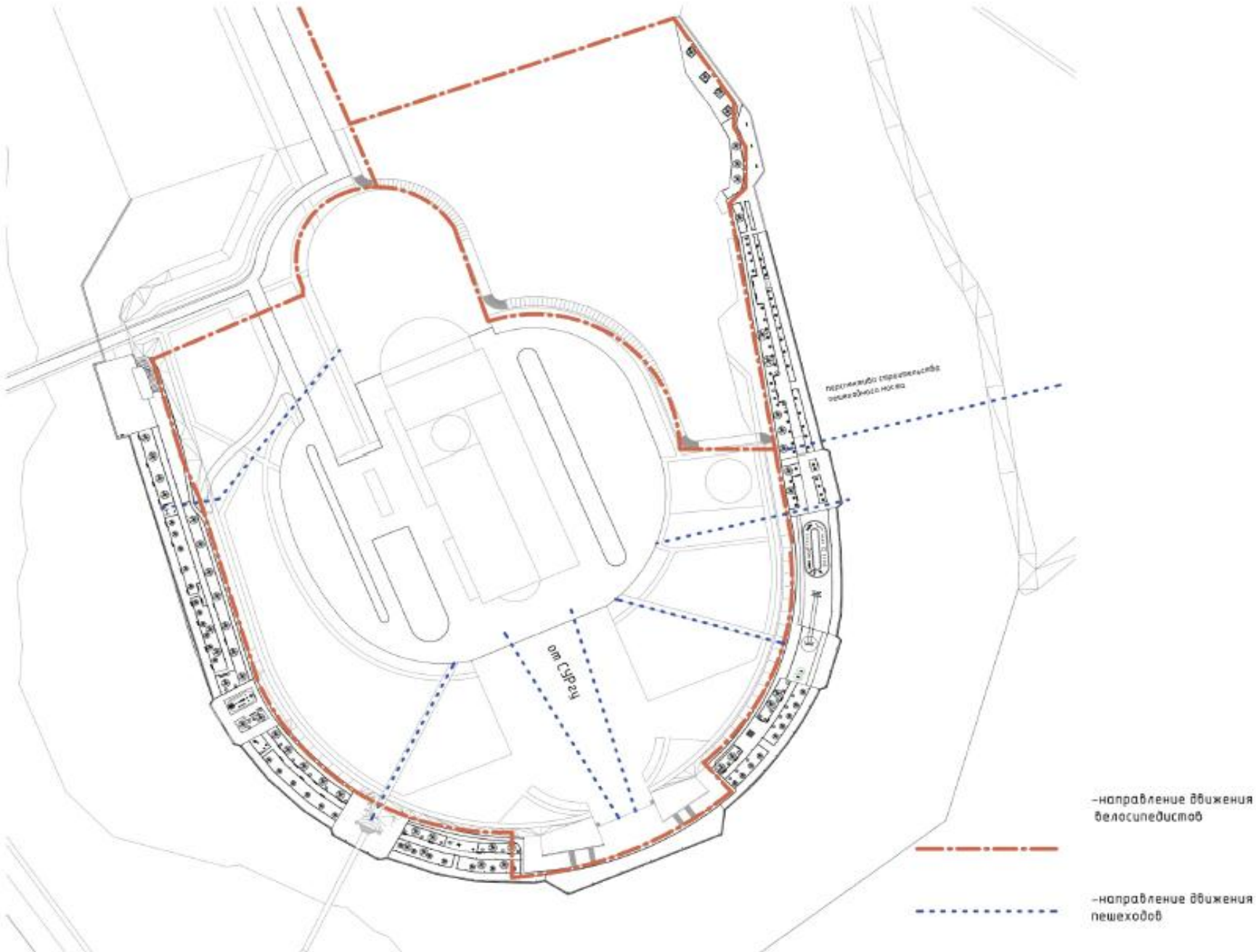


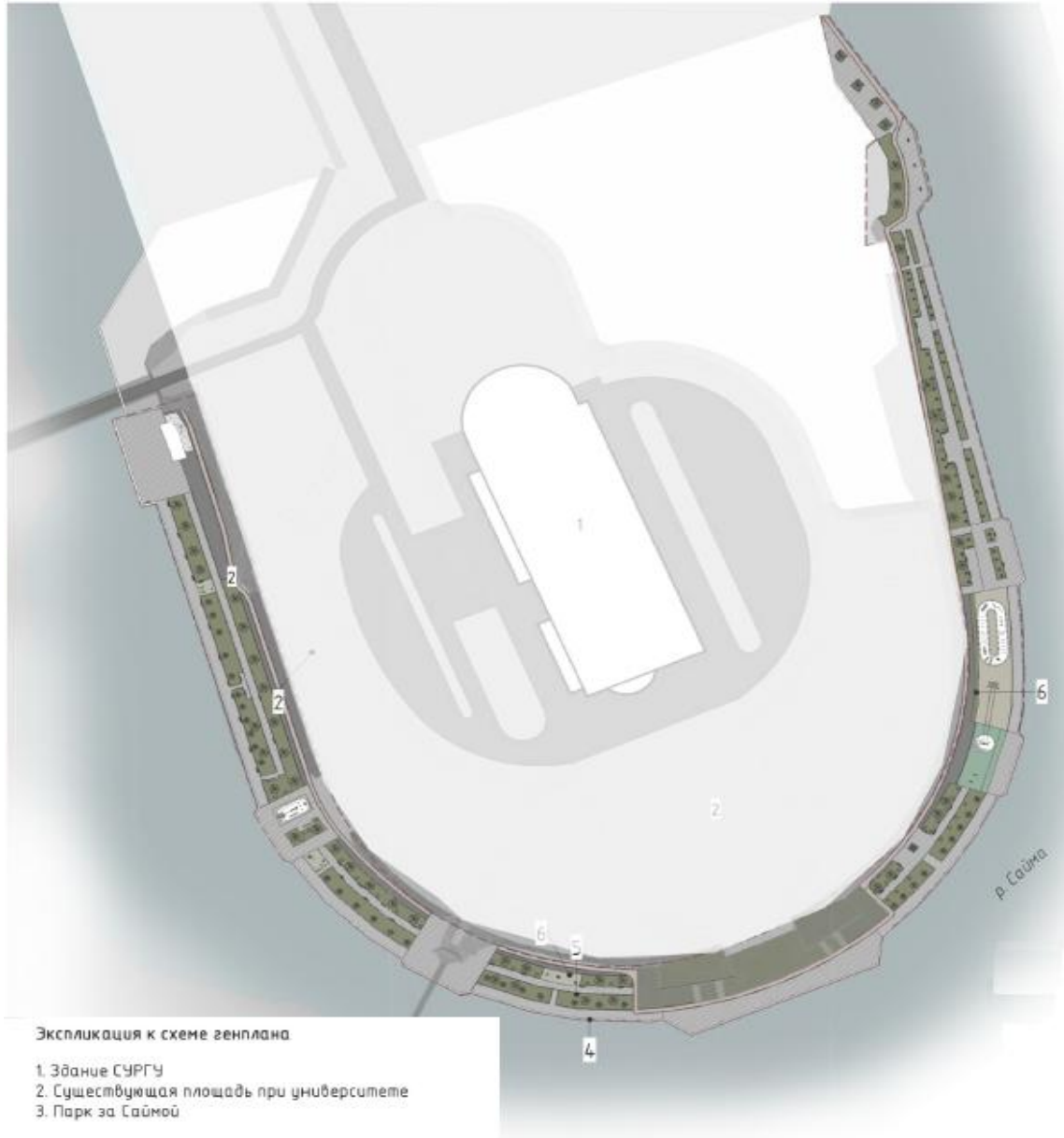




Экспликация функциональных зон

-  - прогулочная зона
-  - рекреационная зона
-  - спортивная зона
-  - детская зона
-  - зона досуга





Экспликация к схеме генплана

- 1. Здание СУРГУ
- 2. Существующая площадь при университете
- 3. Парк за Саймой

--- -граница разрабатываемой территории

Примечание: подробное расположение элементов благоустройства см. на л. 8-11

Ведомость покрытий				
№	Тип	Площадь	Производитель	Изображение
1	Песок	1574,56 м ²		
2	Асфальто-бетонное покрытие	36110,21 м ²		
3	Озеленение	9611,42 м ²		
4	Тротуарная плитка "Старый город" серый	3316,05 м ²	Дорстройиндустрия, Россия	
5	Тротуарная плитка "Мозаика"	8557,38 м ²	ПСК Ударник, Россия	
6	Тротуарная плитка "Старый город" песочный	2014,17 м ²	Дорстройиндустрия, Россия	
7	Резиновое покрытие	492,06 м ²	Резупол	
8	Велодорожка	2178,00 м ²	Резупол	
Общий итог:		19	63853,84 м ²	

Ведомость элементов благоустройства				
№	Тип	Число	Производитель	Изображение
		5		
1	Скамья "Аллея"	56	VG-group	
2	Фонарь №1006	195	Gigalight	
3	Урна "Невада"	45	VG-group	
4	Игровой элемент NRO1005	1	Компан	
5	Игровой элемент NRO109	2	Компан	
6	Игровой элемент NRO204	1	Компан	
7	Игровой элемент NRO1003	1	Компан	
8	Игровой элемент NRO212	2	Компан	
9	Тренажер FSP30100	1	Компан	
10	Качели NRO908	1	Компан	
Общий итог:		310		



Прогулочная аллея

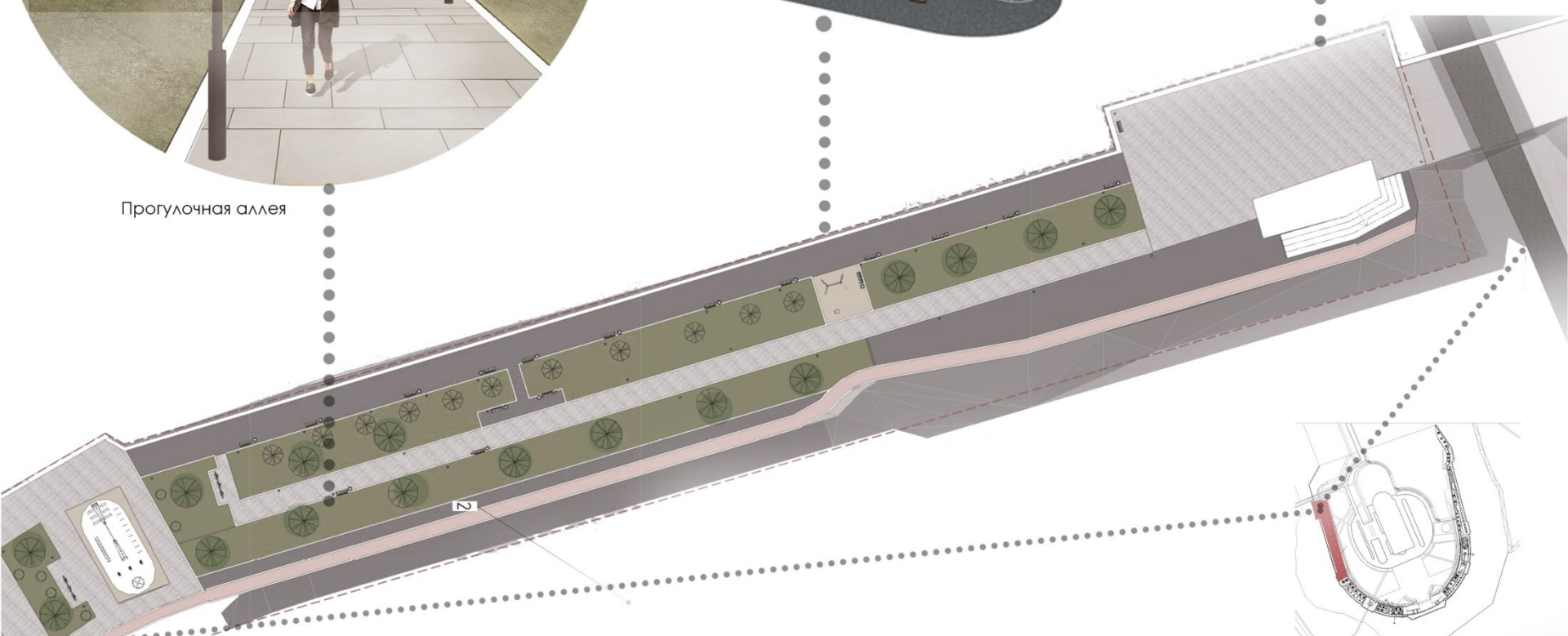


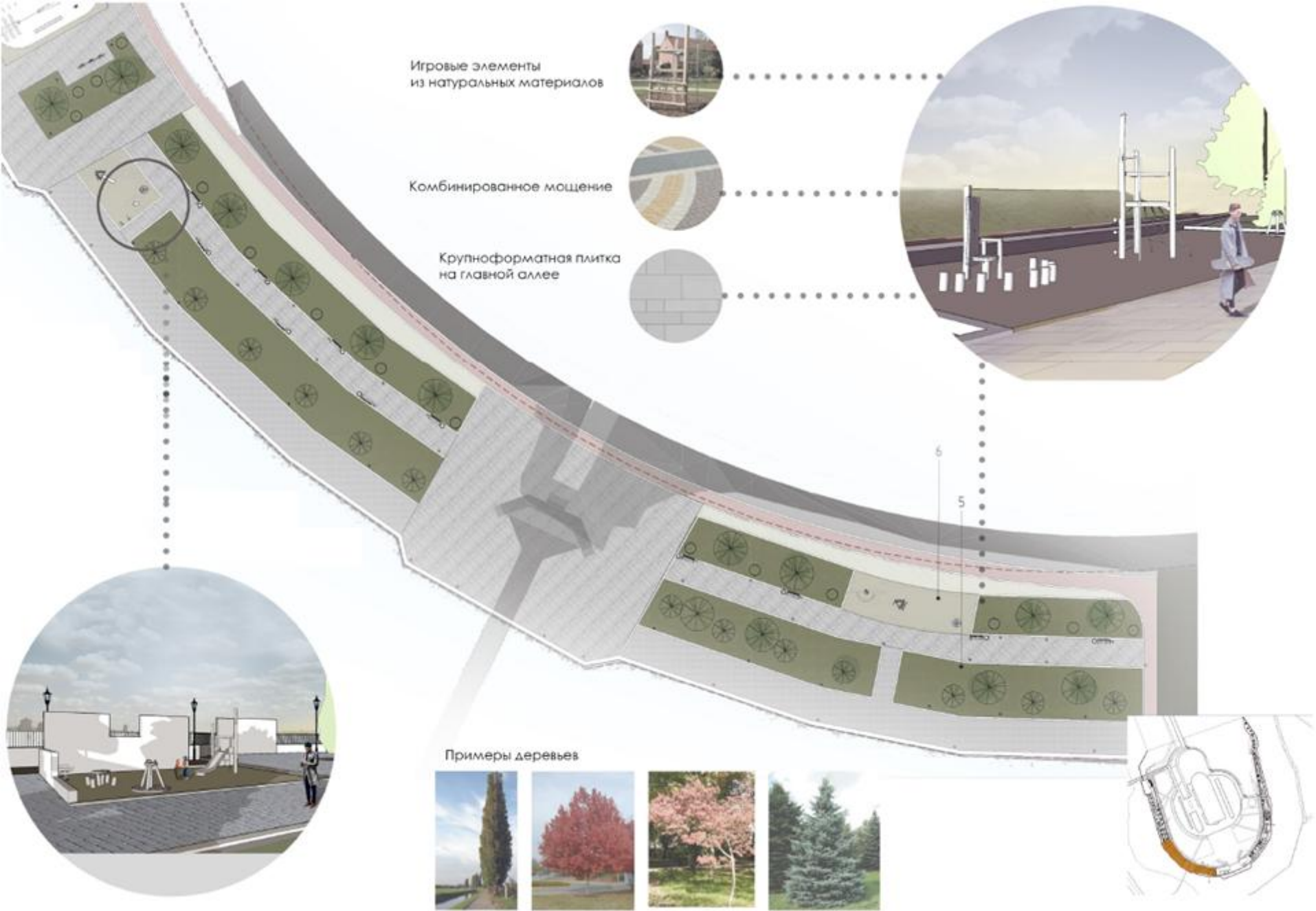
Kinder Hof

Площадки для отдыха и воркаута



Амфитеатр







Основные элементы благоустройства



Прогулочные аллеи



Зоны отдыха



Z

ООО «ИТЦ «Запсибгидропром»
<http://zsgp.su/>

ЗОНА ОТДЫХА И ПРОГУЛОК





ООО «ИТЦ «Запсибгидропром»
<http://zsgp.su/>

Варианты детских игровых элементов