

*Индивидуальный предприниматель*

*Волосников Владимир Павлович*

*СРО №МРП-0769-2017-862202893978-01*

*Заказчик: ООО УК "Сервис-3"*

*Благоустройство дворовой территории жилого дома*

*№ 8 по ул. 50 лет ВЛКСМ в г. Сургут*

*ПРОЕКТНАЯ ДОКУМЕНТАЦИЯ*

*Схема планировочной организации земельного участка*

*21.2018.ПИР-ПЗУ*

*г. Сургут 2018г.*

*Индивидуальный предприниматель*

*Волосников Владимир Павлович*

*СРО №МРП-0769-2017-862202893978-01*

*Заказчик: ООО УК "Сервис-3"*

*Благоустройство дворовой территории жилого дома  
№ 8 по ул. 50 лет ВЛКСМ в г. Сургут*

*ПРОЕКТНАЯ ДОКУМЕНТАЦИЯ*

*Схема планировочной организации земельного участка*

*21.2018.ПИР-ПЗУ*

*Индивидуальный предприниматель*

*Волосников В.П.*

*г. Сургут 2018г.*

**ВЕДОМОСТЬ ПРОЕКТНОЙ ДОКУМЕНТАЦИИ КОМПЛЕКТА ПЗУ**

Лист	Наименование	Примечание
1	Общие данные.	ОД
2	План демонтажных работ. М 1:500.	ПЗУ
3	Разбивочный план благоустройства. М 1:500.	ПЗУ
4	План покрытий и озеленения. М 1:500.	ПЗУ
5	План организации рельефа. М 1:500.	ПЗУ
6	План земляных масс. М 1:500.	ПЗУ
7	План благоустройства территории. М 1:500.	ПЗУ
8	Конструкции покрытий. Смотровые колодцы.	ПЗУ
9	Ведомость объемов работ.	ПЗУ
10	Лоток Л-1.	ПЗУ

**ВЕДОМОСТЬ ССЫЛОЧНЫХ И ПРИЛАГАЕМЫХ ДОКУМЕНТОВ**

Обозначение	Наименование	Примечание
СП 42.13330.2016	«Градостроительство. Планировка и застройка.»	
СП 34.13330.2010	«Автомобильные дороги»	
ГОСТ 6665-91	Камни бортовые железобетонные	
ГОСТ 9128-2013	Смеси асфальтобетонные дорожные, смеси асфальтобетонные, полимерасфальтобетонные, асфальтобетон, полимерасфальтобетон для автомобильных дорог и аэродромов. Технические условия	
	Прилагаемые:	
Приложение 1	Топографический план М1:500, выполненный ООО "Землеустроитель" в 2018г.	

**ТЕХНИКО-ЭКОНОМИЧЕСКИЕ ПОКАЗАТЕЛИ (В ГРАНИЦАХ УЧАСТКА)**

№ п.п	Наименование	Ед. изм.	Количество	Примечание
1	Площадь земельного участка	м <sup>2</sup>	2997.0	
2	Площадь застройки	м <sup>2</sup>	1362.0	
3	Площадь твердых покрытий	м <sup>2</sup>	985.0	
4	Площадь озеленения	м <sup>2</sup>	150.0	

**ОБЩИЕ ДАННЫЕ**

1. Настоящий проект разработан на основании:

- задания на проектирование;
- технического задания;
- топографической съемки М 1:500, выполненной в 2018г.

2. Система координат местная. Система высот Балтийская.

3. Настоящий проект благоустройства дворовой территории жилого дома №8 по ул. 50 лет ВЛКСМ в г. Сургут разработан в соответствии с требованиями экологических, санитарно-гигиенических, противопожарных и других норм, действующих на территории Российской Федерации и обеспечивает безопасную для жизни и здоровья людей эксплуатацию объекта при соблюдении предусмотренных рабочими чертежами мероприятий.

4. Площадь земельного участка жилого дома №8 по ул. 50 лет ВЛКСМ составляет - 2 997.0 м<sup>2</sup>. Подъезд к жилому дому существующий, осуществляется по существующим проездам с ул. 50 лет ВЛКСМ. Организация рельефа решена в соответствии с технологическими, строительными и санитарными требованиями. При решении организации рельефа за исходные отметки приняты отметки существующего рельефа. Минимальные продольные уклоны для асфальтовых покрытий приняты 5%. Отвод поверхностных вод осуществляется открытым способом по проездам, с дальнейшим отводом на ул. 50 лет ВЛКСМ.

Проектом предусматривается:

- замена покрытия дорожного полотна и тротуаров;
- восстановление газонного покрытия.

5. До начала производства земляных работ пригласить на место представителей служб эксплуатации инженерных коммуникаций в данном районе и получить разрешение в установленном порядке.

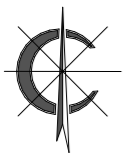
6. Перечень видов работ, для которых необходимо составлять акты освидетельствования скрытых работ:

- устройство земляного полотна тротуаров, проездов;
- укладка растительного грунта.

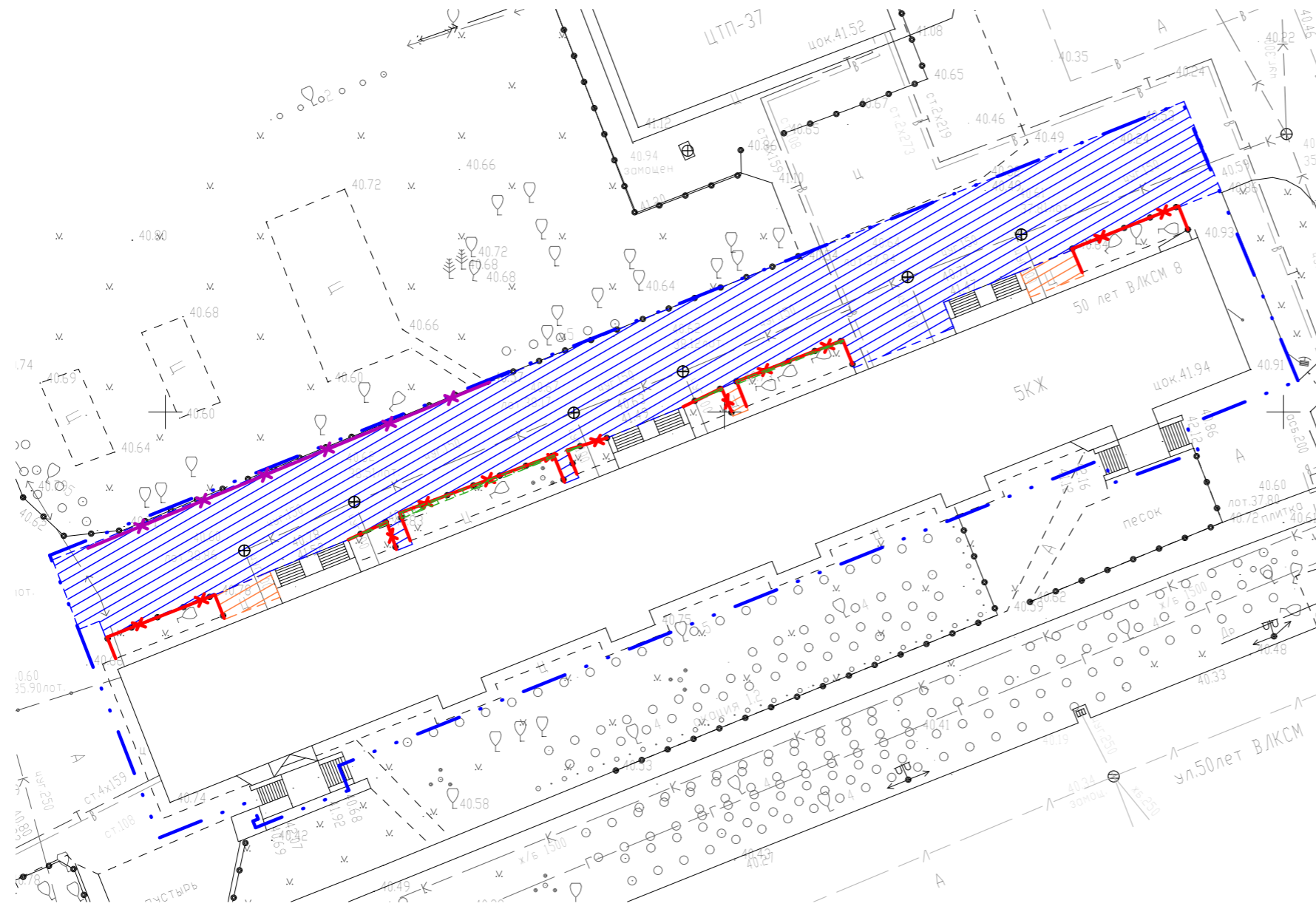
7. Мероприятия по обеспечению доступности для маломобильных групп населения:

- все пути передвижения инвалидов имеют твердое асфальтобетонное покрытие;
- в местах сопряжения пешеходных путей с проездом предусмотрены безбарьерные зоны;
- высота бортового камня вдоль путей передвижения инвалидов предусматривается 1,5 см;
- на путях движения маломобильных групп населения препятствий, превышающих 4см, нет.







						21.2018.ПИР-ПЗУ			
						Благоустройство дворовой территории жилого дома №8 по ул. 50 лет ВЛКСМ в г. Сургут			
Изм.	Кол.уч.	Лист	№ док.	Подпись	Дата	Стадия	Лист	Листов	
						Планировочная схема земельного участка	П	1	10
							Общие данные.	ИП Волосников В.П.	



ПЛАН ДЕМОНТАЖНЫХ РАБОТ. М 1:500





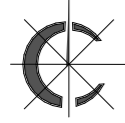
УСЛОВНЫЕ ОБОЗНАЧЕНИЯ

-  - демонируемое асфальтобетонное дорожное покрытие
-  - демонируемое цементное дорожное покрытие
-  - срезка грунта (H=0.15 м)
-  - демонтаж бортового камня
-  - демонтаж газонного ограждения
-  - граница земельного участка жилого дома №8 по ул. 50 лет ВЛКСМ

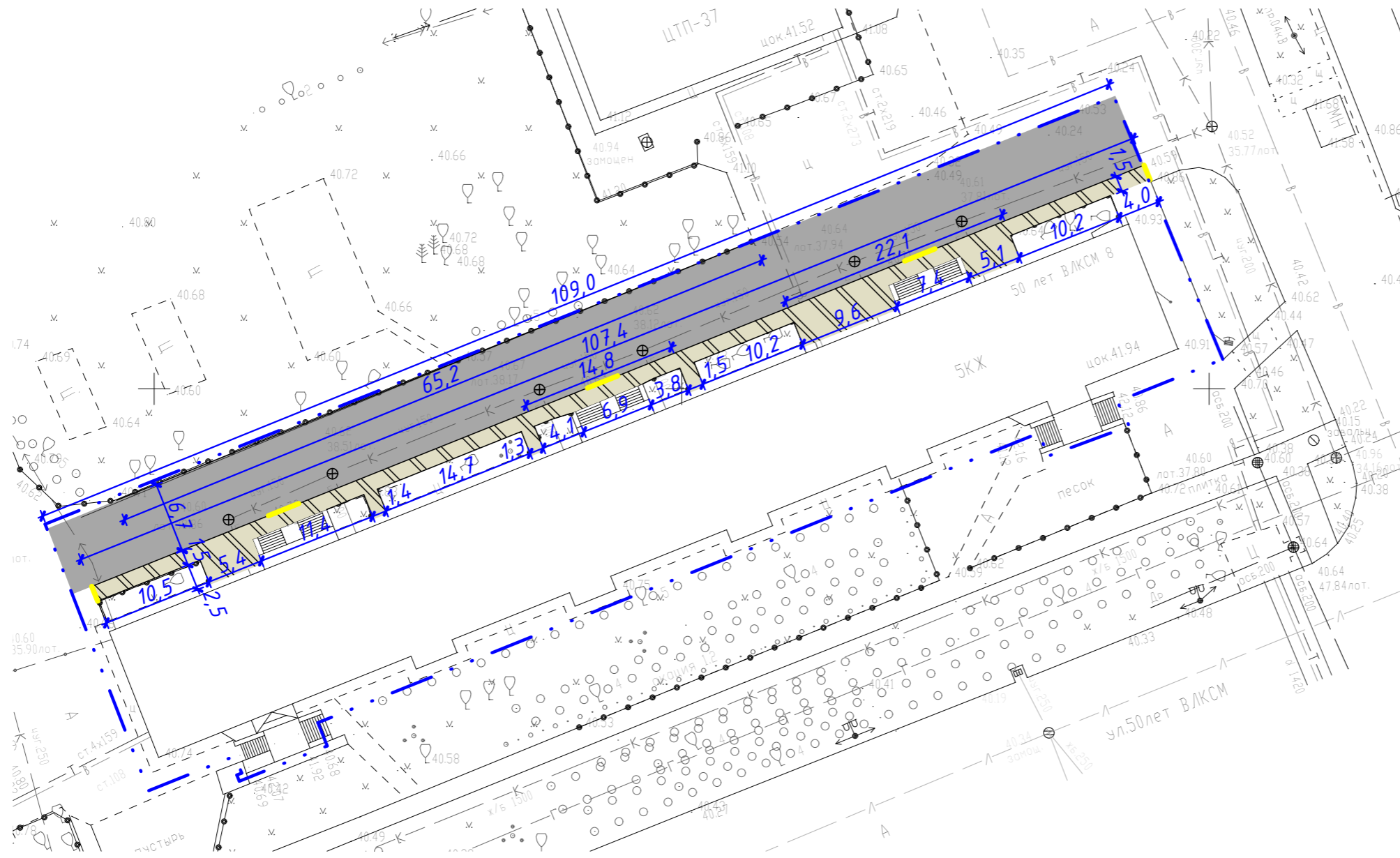
ВЕДОМОСТЬ ДЕМОНТАЖНЫХ РАБОТ

Поз.	Наименование	Ед. изм.	Количество
1	Демонтаж асфальтобетонного дорожного покрытия (H=0.15м)	м <sup>2</sup>	947.0
2	Демонтаж цементного дорожного покрытия (H=0.15м)	м <sup>2</sup>	30.0
3	Срезка грунта (H=0.15м)	м <sup>2</sup>	8.0
4	Демонтаж бортового камня	п.м.	39.0
5	Демонтаж газонного ограждения	п.м.	83.0

						21.2018.ПИР-ПЗУ			
						Благоустройство дворовой территории жилого дома №8 по ул. 50 лет ВЛКСМ в г. Сургут			
Изм.	Кол.уч.	Лист	№ док.	Подпись	Дата	Планировочная схема земельного участка	Стадия	Лист	Листов
Разраб.	Кирпота						П	2	10
ГИП	Солодовник					План демонтажных работ. М 1:500	ИП Волосников В.П.		



### РАЗБИВОЧНЫЙ ПЛАН. М 1:500



#### УСЛОВНЫЕ ОБОЗНАЧЕНИЯ

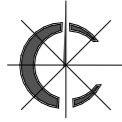
— · — — - границы участка

#### ПРИМЕЧАНИЕ:

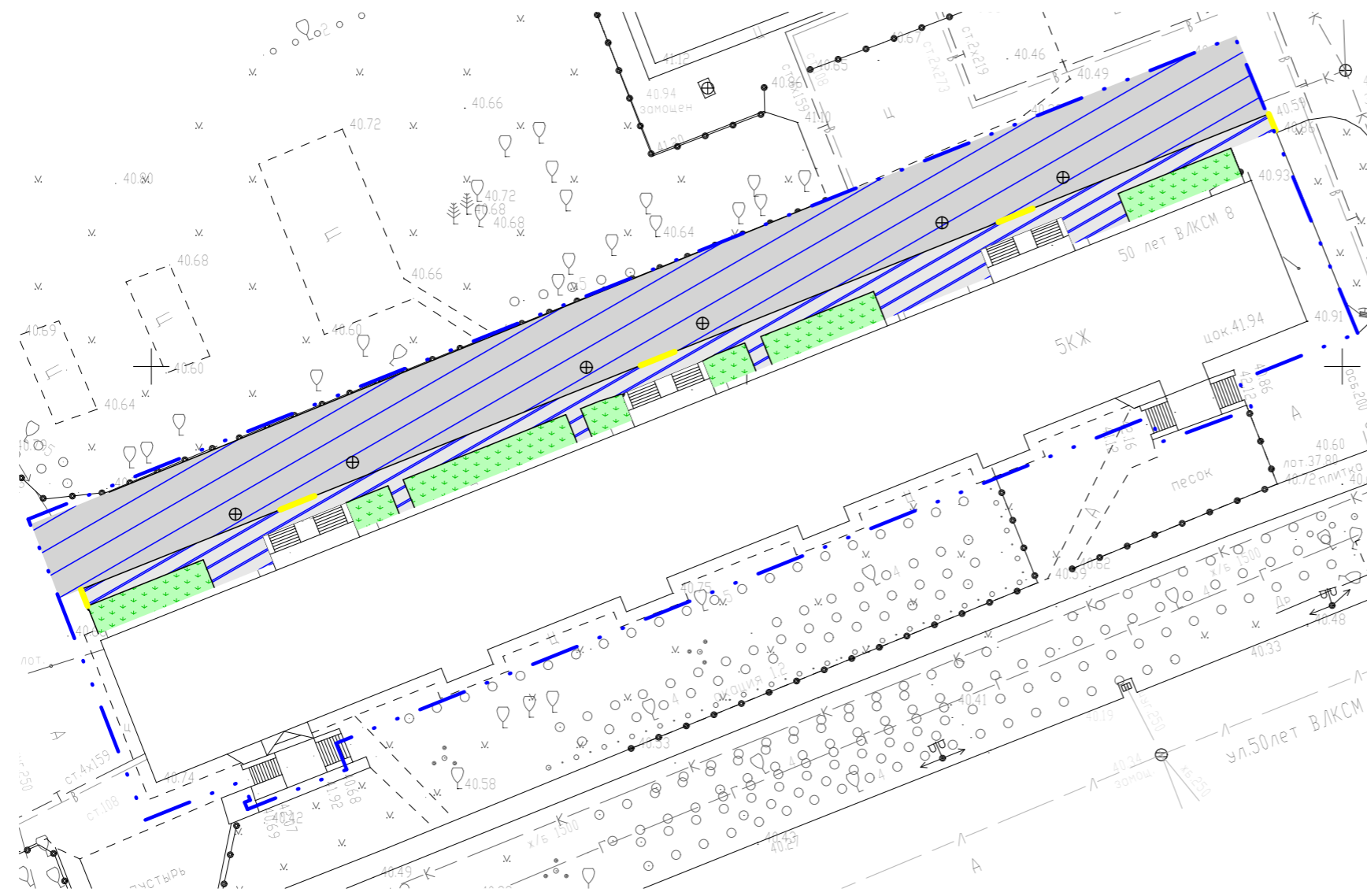
1. Привязка выполнена линейно, все линейные размеры указаны в метрах.

						21.2018.ПИР-ПЗУ			
						Благоустройство дворовой территории жилого дома №8 по ул. 50 лет ВЛКСМ в г. Сургут			
Изм.	Кол.уч.	Лист	№ док.	Подпись	Дата	Планировочная схема земельного участка	Стадия	Лист	Листов
				<i>[Signature]</i>			П	3	10
				<i>[Signature]</i>		Разбивочный план. М 1:500	ИП Волосников В.П.		





ПЛАН ПОКРЫТИЙ И ОЗЕЛЕНЕНИЯ. М 1:500.



ВЕДОМОСТЬ ПОКРЫТИЙ

Поз.	Наименование площадок	Обозначение на плане	Тип	Площадь покрытий, м <sup>2</sup>	БОРДЮР из бортового камня	
					тип	кол-во, м
1	Проезды (асфальтобетон)		1	798.00	БР-300.30.15	186.0
2	Тротуары (асфальтобетон)		2	236.00	БР-100.20.8	86.0

1. Площадь проектируемого твердого покрытия (проезды, тротуары и количество бордюрного камня) приняты с коэффициентом на прилегание +5%.

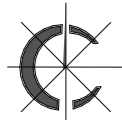
ВЕДОМОСТЬ ОЗЕЛЕНЕНИЯ

Поз.	Обозначение	Наименование	Кол-во	Примечание
1		Восстановление газонов	150.00 м <sup>2</sup>	

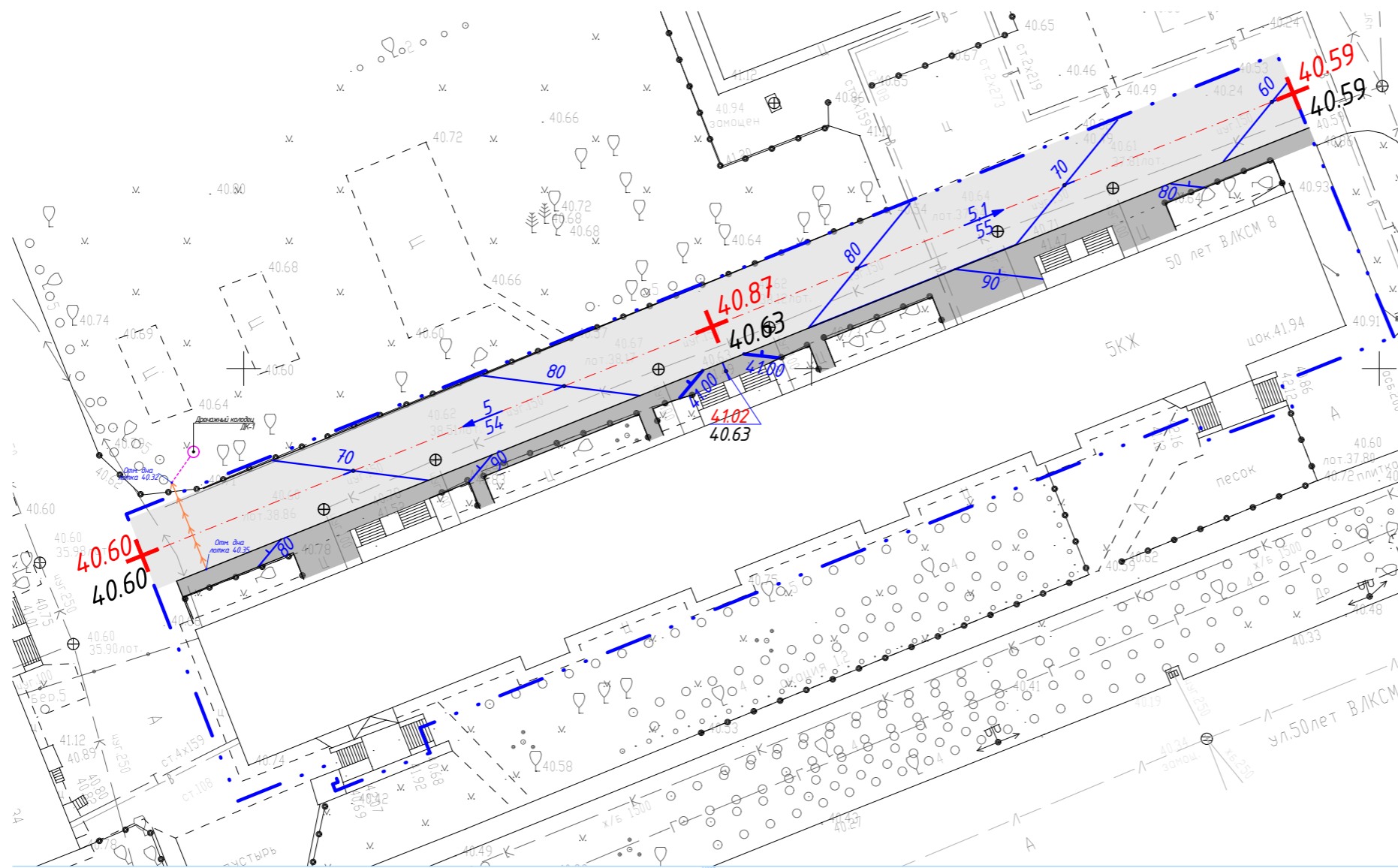
УСЛОВНЫЕ ОБОЗНАЧЕНИЯ

- проектируемое асфальтобетонное покрытие проездов
- проектируемое асфальтобетонное покрытие тротуаров
- восстанавливаемое газонное покрытие (подсев травы)
- граница земельного участка жилого дома №8 по ул. 50 лет ВЛКСМ

						21.2018.ПИР-ПЗУ			
						Благоустройство дворовой территории жилого дома №8 по ул. 50 лет ВЛКСМ в г. Сургут			
Изм.	Кол.уч.	Лист	№ док.	Подпись	Дата	Планировочная схема земельного участка	Стадия	Лист	Листов
							П	4	10
Разраб.		Кирпота				План покрытий и озеленения. М 1:500.	ИП Волосников В.П.		
ГИП		Солодовник							



ПЛАН ОРГАНИЗАЦИИ РЕЛЬЕФА М 1:500



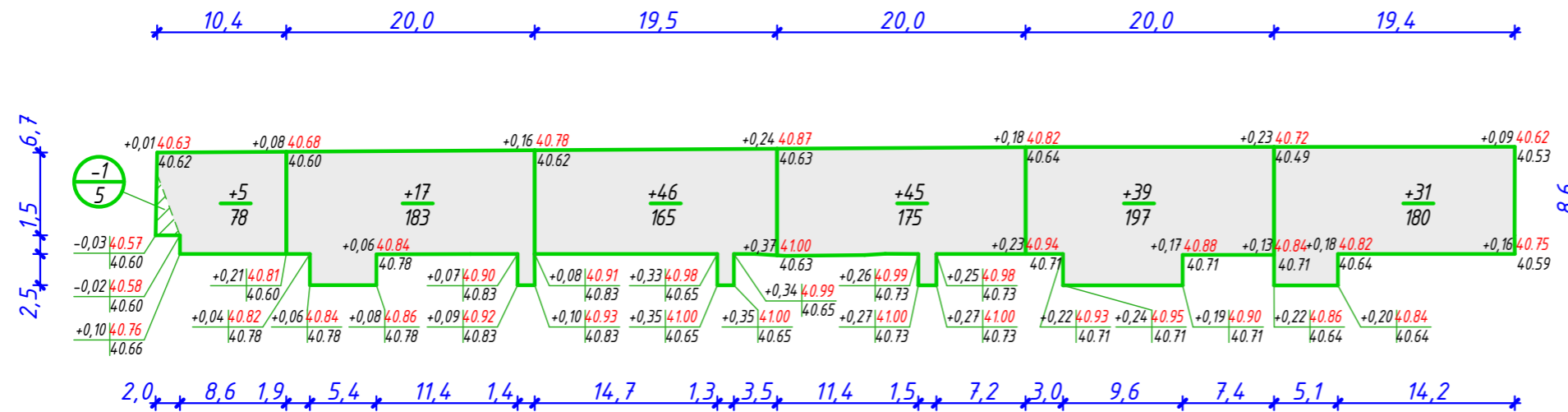
- проектные горизонтали
- проектируемый уклон, %
- расстояние, м
- 41.53 - существующая отметка
- 40.00 - красная отметка
- 40.00 - чёрная отметка
- укрепленный ж/б водоотводной лоток Л-1

						21.2018.ПИР-ПЗУ			
						Благоустройство дворовой территории жилого дома №8 по ул. 50 лет ВЛКСМ в г. Сургут			
Изм.	Кол.уч.	Лист	№ док.	Подпись	Дата	Планировочная схема земельного участка	Стадия	Лист	Листов
Разраб.		Кирпота					П	5	10
ГИП		Солодовник				План организации рельефа. М 1:500	ИП Волосников В.П.		

ВЕДОМОСТЬ ОБЪЕМОВ ЗЕМЛЯНЫХ МАСС

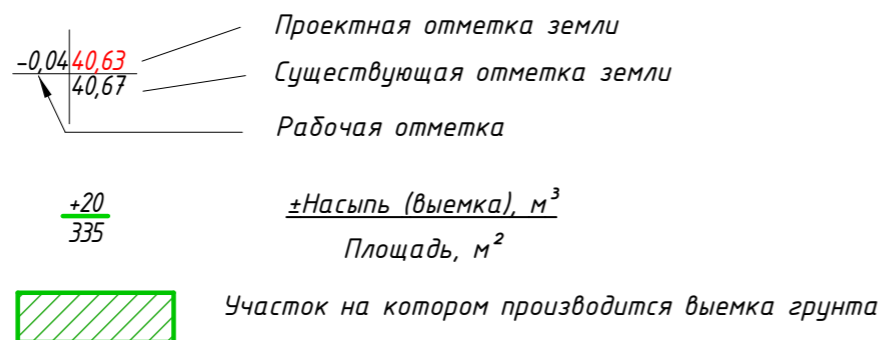
Наименование работ и объемов грунта	Количество, м <sup>3</sup>	
	Насыпь (+)	Выемка (-)
1. Грунт планировки территории	183	1
2. Вытесненный грунт, в т.ч. при устройстве:	-	(285)
а) подземный частей зданий (сооружений)	-	-
в) корыта автодорожных покрытий, тротуаров	-	(285)
г) плодородной почвы на участках озеленения	-	-
3. Поправка на уплотнение	18	-
4. Всего пригодного грунта	201	286
5. Избыток пригодного грунта	85	-
6. Плодородный грунт, всего, в т.ч.:	-	-
а) используемый для озеленения территории	-	-
б) избыток плодородного грунта	-	-
7. Итого перерабатываемого грунта	286	286

1. Вытесненный грунт при устройстве корыта дорожных одежд указан с вычетом объемов демонтируемого верхнего слоя существующего твердого покрытия.



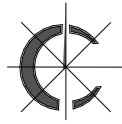
Итого, м <sup>3</sup>	Насыпь (+)						Всего, м <sup>3</sup>	183
	5	17	46	45	39	31		
	Выемка (-)							1
	1	-	-	-	-	-		

УСЛОВНЫЕ ОБОЗНАЧЕНИЯ

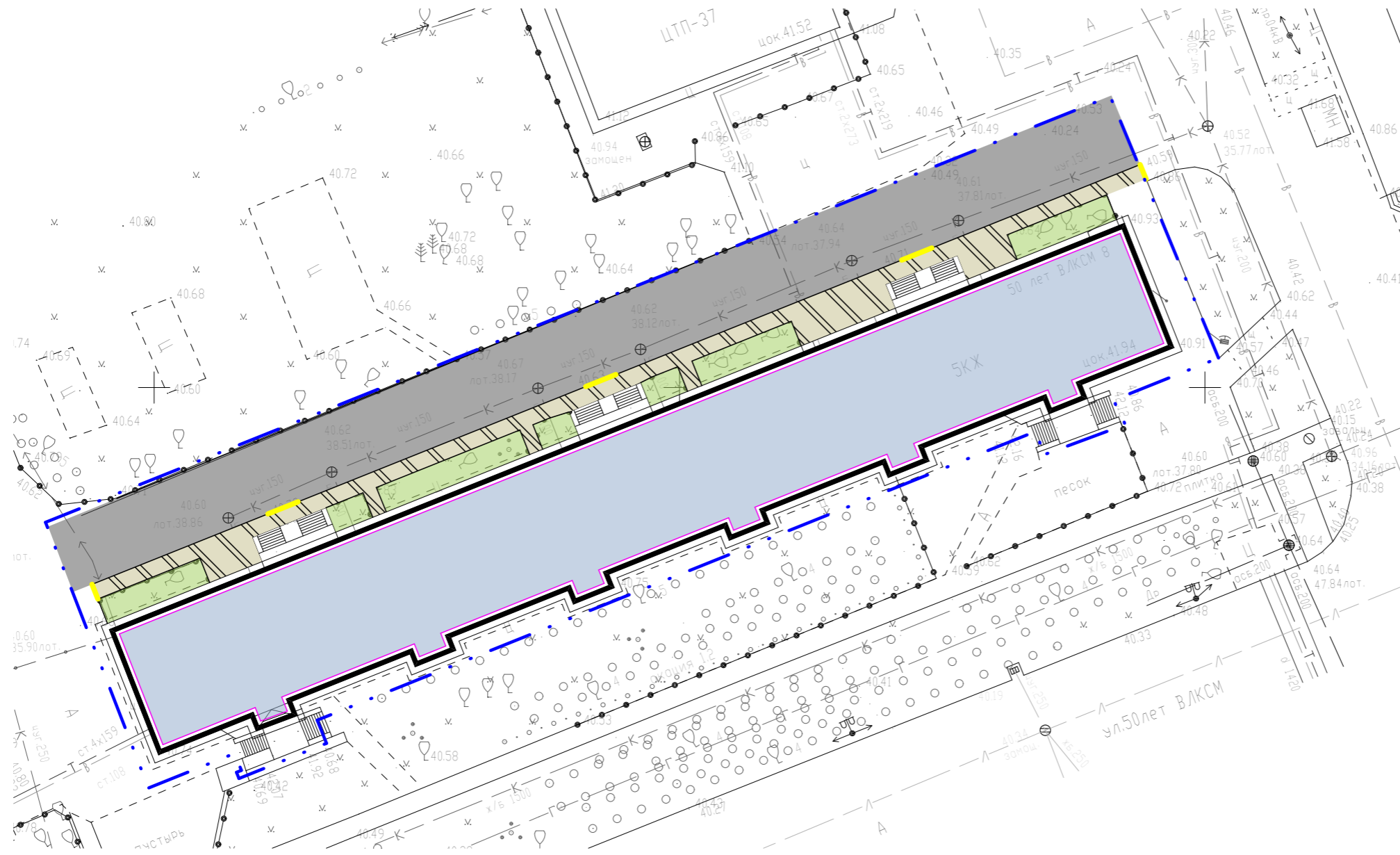


						21.2018.ПИР-ПЗУ			
						Благоустройство дворовой территории жилого дома №8 по ул. 50 лет ВЛКСМ в г. Сургут			
Изм.	Кол.уч.	Лист	№ док.	Подпись	Дата	Планировочная схема земельного участка	Стадия	Лист	Листов
Разраб.	Кирпота						П	6	10
ГИП	Солодовник					План земляных масс. М 1:500	ИП Волосников В.П.		





ПЛАН БЛАГОУСТРОЙСТВА М 1:500



УСЛОВНЫЕ ОБОЗНАЧЕНИЯ

- восстанавливаемое газонное покрытие
- проектируемое асфальтобетонное покрытие проездов
- проектируемое асфальтобетонное покрытие тротуаров
- граница земельного участка
- понижение бордюра (5 шт)

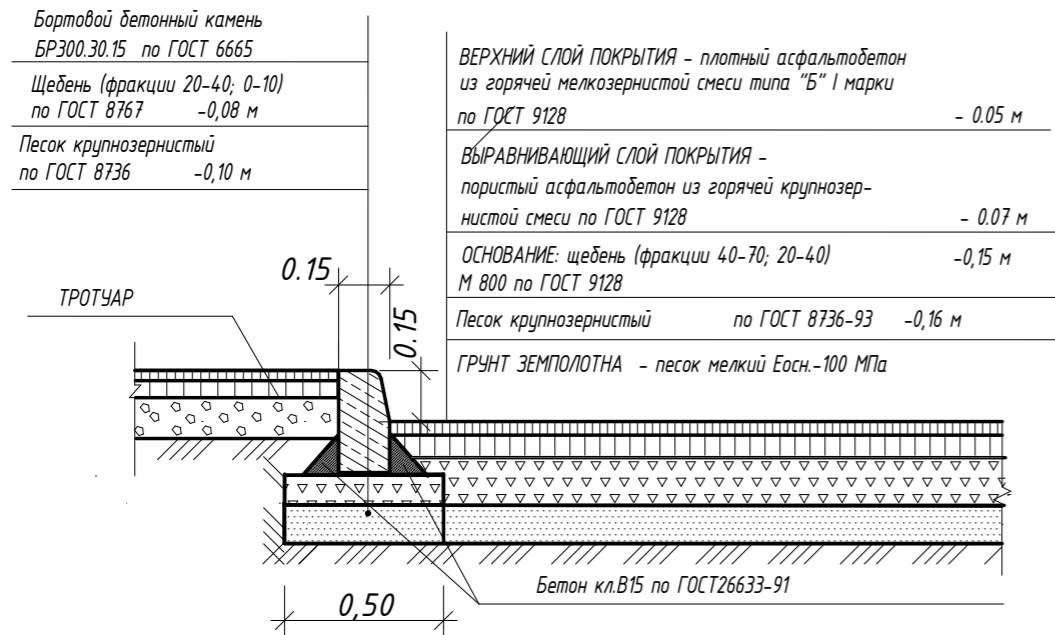
ЭКСПЛИКАЦИЯ ЗДАНИЙ И СООРУЖЕНИЙ

	Наименование	S <sub>застр.</sub> , м <sup>2</sup>	Примечание
1	Множokвартирный жилой дом №8 по ул. 50 лет ВЛКСМ	1362	существующ.

						21.2018.ПИР-ПЗУ			
						Благоустройство дворовой территории жилого дома №8 по ул. 50 лет ВЛКСМ в г. Сургут			
Изм.	Кол.уч.	Лист	№ док.	Подпись	Дата	Планировочная схема земельного участка	Стадия	Лист	Листов
				<i>[Signature]</i>			П	7	10
						План благоустройства территории М 1:500.	ИП Волосников В.П.		

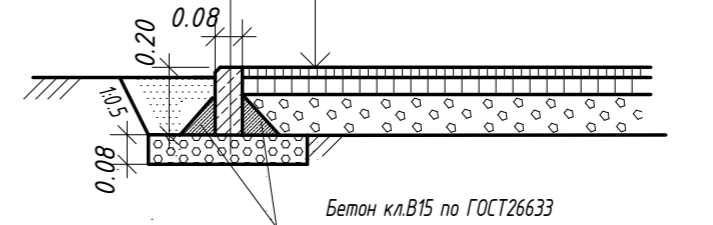
## ТРОТУАРЫ (асфальтобетон) ТИП 2

### ПОКРЫТИЕ ПРОЕЗДОВ (ТИП 1)

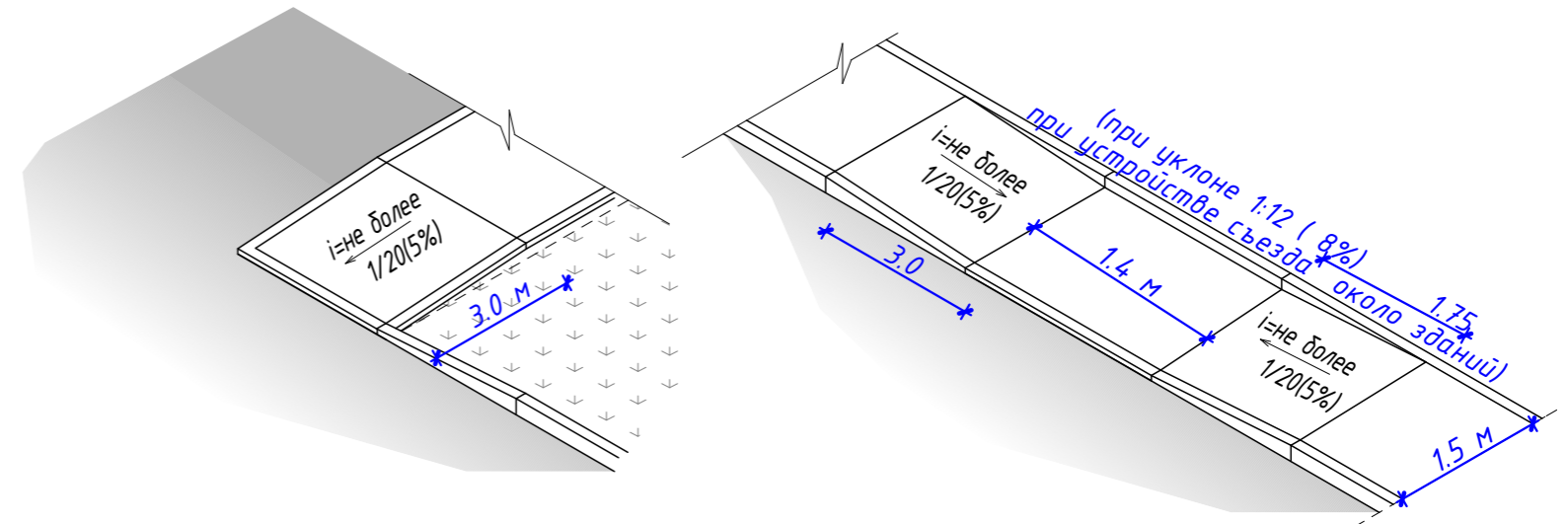


Бортовой бетонный камень БР100.20.8 по ГОСТ 6665	
Щебень (фракции 0-10,20-40) по ГОСТ 8767	-0,08 м
Песок крупнозернистый по ГОСТ 8736	-0,10 м
Уплотненный грунт	

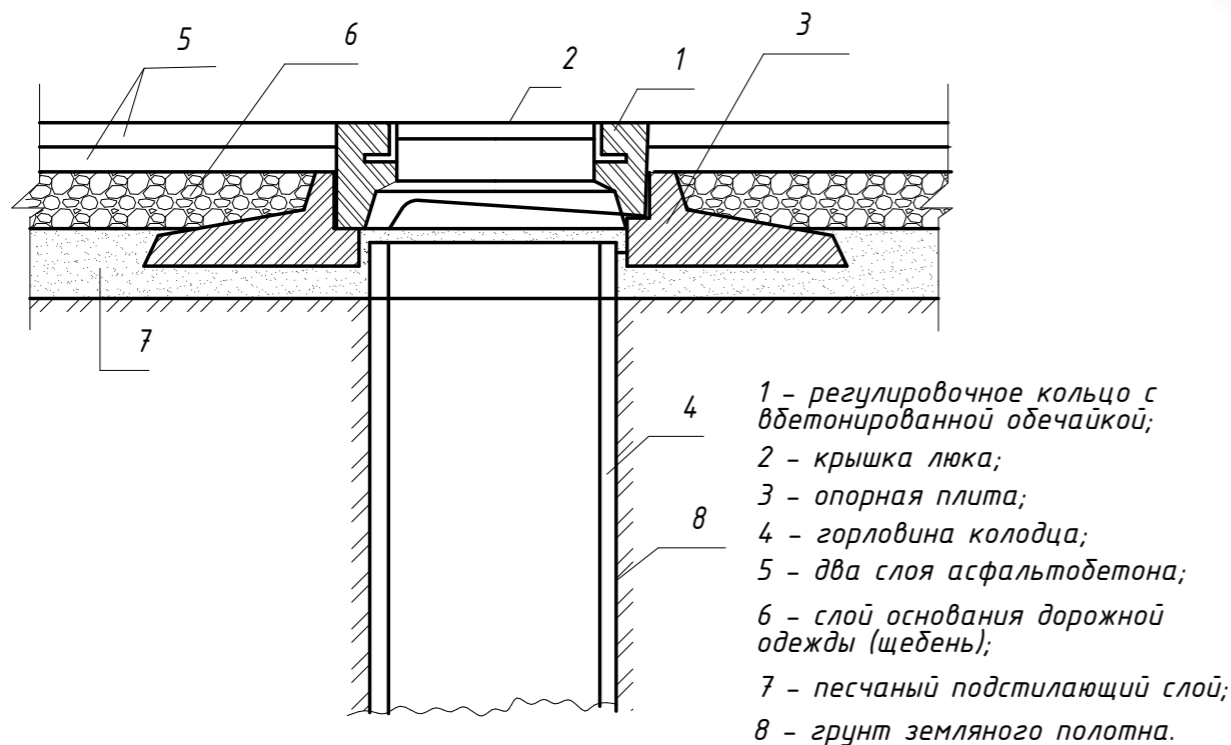
ВЕРХНИЙ СЛОЙ ПОКРЫТИЯ - плотный асфальтобетон из горячей мелкозернистой смеси типа "Г" I марки по ГОСТ 9128	- 0,04 м
ВЫРАВНИВАЮЩИЙ СЛОЙ ПОКРЫТИЯ - пористый асфальтобетон из горячей крупнозер- нистой смеси по ГОСТ 9128	- 0,04 м
ОСНОВАНИЕ: щебень (фракции 20-40; 0-10) по ГОСТ 8267,	-0,12 м
Песок крупнозернистый по ГОСТ 8736	-0,16 м
Уплотненный грунт	



### УЗЛЫ СОПРЯЖЕНИЯ ТРОТУАРОВ С ПРОЕЗЖЕЙ ЧАСТЬЮ ПОСРЕДСТВОМ ПОНИЖЕННОГО БОРТОВОГО КАМНЯ (ПРИ НЕБОЛЬШОЙ ШИРИНЕ ТРОТУАРА)



### УЗЕЛ СОПРЯЖЕНИЯ ОГОЛОВКА КОЛОДЦА С ДОРОЖНОЙ ОДЕЖДой И ГОРЛОВИНОЙ



1. Уклон съездов при перепаде высот допускается уменьшать до 10%(1/10) в стесненных условиях на протяженности не более 1 м.

						21.2018.ПИР-ПЗУ			
						Благоустройство дворовой территории жилого дома №8 по ул. 50 лет ВЛКСМ в г. Сургут			
Изм.	Кол.уч.	Лист	№ док.	Подпись	Дата	Планировочная схема земельного участка	Стадия	Лист	Листов
							П	8	10
Разраб.	Кирпота					Конструкции покрытий Смотровые колодцы.	ИП Волосников В.П.		
ГИП	Солодовник								

## ВЕДОМОСТЬ ОБЪЕМОВ РАБОТ

№ п/п	Наименование работ	Количество	Примеч.
1	<u>Подготовительные работы</u>		
1.1	Демонтаж асфальтобетонного дорожного покрытия (H=0.15м)	947.0 м <sup>2</sup>	
1.2	Демонтаж цементного дорожного покрытия (H=0.15м)	30.0 м <sup>2</sup>	
1.3	Срезка грунта (H=0.15м)	8.0 м <sup>2</sup>	
1.4	Демонтаж бортового камня	39.0 п.м.	
1.5	Демонтаж газонного ограждения	83.0 п.м.	
1.6	Вывоз строительного мусора после демонтажа существующего покрытия	148.0 м <sup>3</sup>	
2	<u>Устройство дорожной одежды проездов и тротуаров</u>		
2.1	Устройство покрытия проездов по типу 1	798.0 м <sup>2</sup>	
2.2	Устройство бортового камня проездов БР 300.30.15	186.0 м.п.	
2.3	Устройство покрытия тротуаров по типу 2	236.0 м <sup>2</sup>	
2.4	Устройство бортового камня тротуаров БР100.20.08	86.0 м.п.	
2.5	Обетонирование колодцев	6 шт.	
2.6	Устройство понижения бордюров	5 шт.	
3	<u>Устройство озеленения</u>		
3.1	Восстановление существующего газонного покрытия	150.0 м <sup>2</sup>	

1. Площадь проектируемого твердого покрытия (проезды, парковки, тротуары, пешеходные дорожки и количество бордюрного камня) приняты с коэффициентом на прилегание +5%.


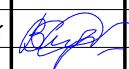
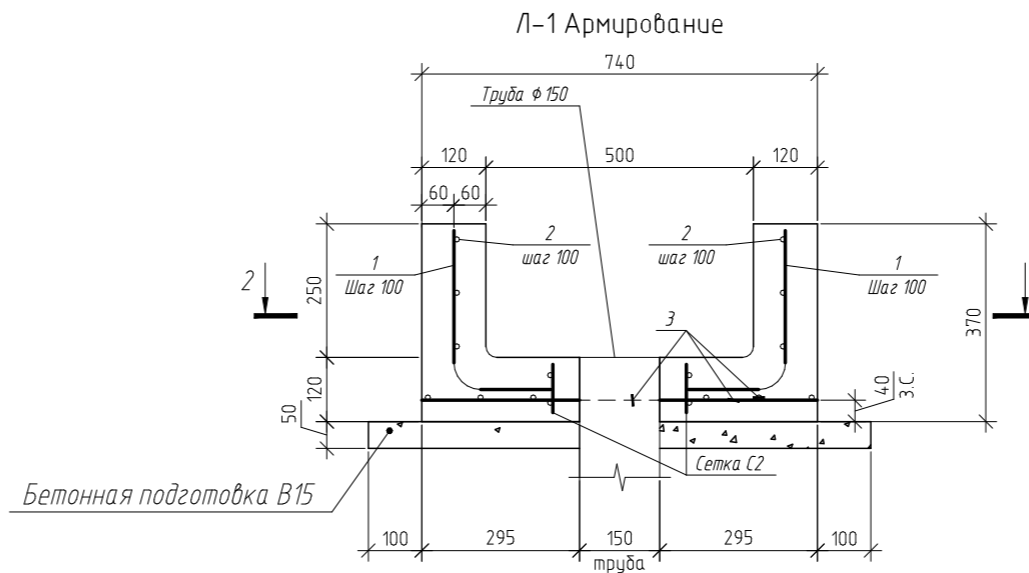
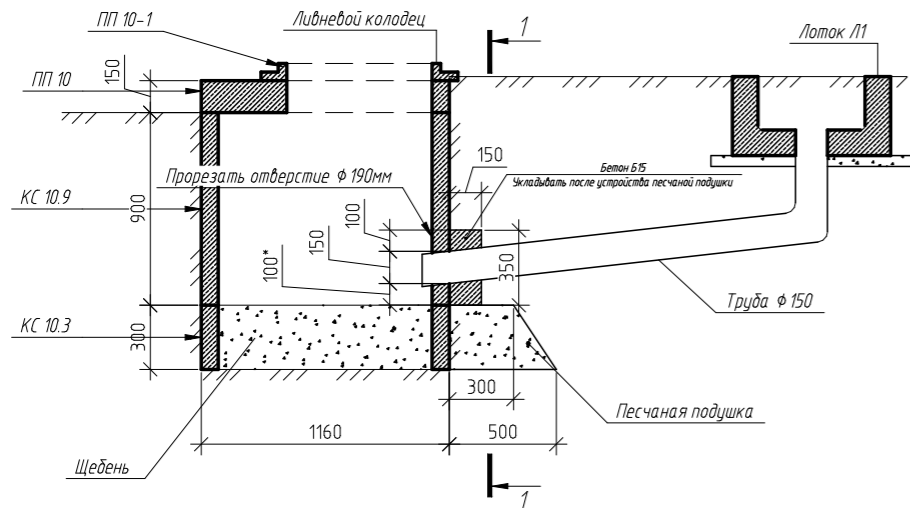
21.2018.ПИР-ПЗУ					
Благоустройство дворовой территории жилого дома №8 по ул. 50 лет ВЛКСМ в г. Сургут					
Изм.	Кол.уч.	Лист	№ док.	Подпись	Дата
Разраб.		Кирпота			
ГИП		Солодовник			
				Планировочная схема земельного участка	
				Ведомость объемов работ.	
			Стадия	Лист	Листов
			П	9	10
				ИП Волосников В.П.	

СХЕМА ЛИВНЕВОГО КОЛОДЦА И ЛТОКА Л1.



ВЕДОМОСТЬ ДЕТАЛЕЙ

Поз.	Эскиз
4	
5	

СПЕЦИФИКАЦИЯ АРМАТУРНОЙ СТАЛИ

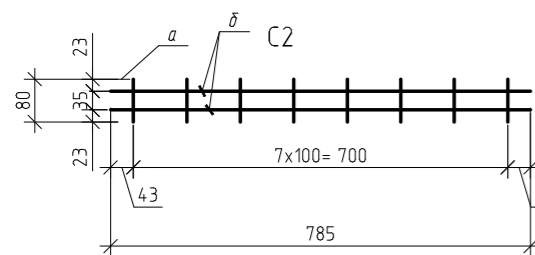
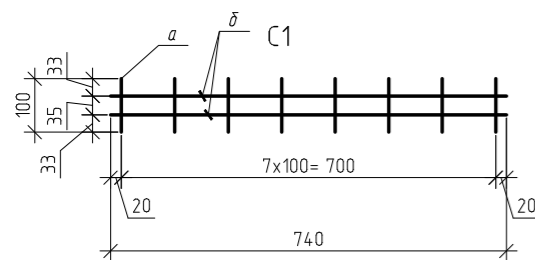
Поз.	Обозначение	Наименование	Кол.	Масса, ед., кг	Примечание
<b>Водоотводный лоток Л-1</b>					
1		φ 10 А400 ГОСТ 5781-82 L= 480	28	0.3	8.29
2*		φ 10 А400 ГОСТ 5781-82 L= 2640	3	16	4.89
3		φ 10 А400 ГОСТ 5781-82 L=700	14	0.4	6.05
<b>Сетки</b>					
С2		4 С 10 А400С 100 1х8 10 ГОСТ 23279-2012	1	14	14
<b>Материалы</b>					
		Бетон кл. В20 (F150 W10), м <sup>3</sup>		0.28	
		Бетон кл. В15, м <sup>3</sup>		0.01	
<b>Заделка трубы</b>					
<b>Сетки</b>					
С2		4 С 10 А400С 100 1х8 10 ГОСТ 23279-2012	1	14	14
<b>Материалы</b>					
		Бетон кл. В20 (F150 W10), м <sup>3</sup>		0.02	
		Песок м3		0.1	

\* - см. ведомость деталей

- Устанавливать стальную трубу в следующей последовательности :  
 - Прорезать в трубе КС 10.9 отверстие φ 170  
 - Установить стальную трубу в отверстие и зачеканить бетоном В15  
 - Устроить песчаную подготовку  
 - Далее обетонировать стальную трубу по схеме
- Сборные элементы ливневого колодца устанавливать на бетон В15 ,толщина шва 20 мм

СПЕЦИФИКАЦИЯ АРМАТУРНОЙ СТАЛИ НА КАРКАСЫ ПЛОСКИЕ

Поз.	Наименование	Кол.	Масса ед., кг
	С1		14
а	φ 10 А500С ГОСТ Р 52544-2006 L=100	8	0.06
б	φ 10 А500С ГОСТ Р 52544-2006 L=740	2	0.46
	С2		14
а	φ 10 А500С ГОСТ Р 52544-2006 L=80	8	0.05
б	φ 10 А500С ГОСТ Р 52544-2006 L=785	2	0.48



21.2018.ПИР-ПЗУ					
Благоустройство дворовой территории жилого дома №8 по ул. 50 лет ВЛКСМ в г. Сургут					
Изм.	Кол.уч.	Лист	№ док.	Подпись	Дата
Разраб.	Кирпота				
ГИП	Солодовник				
Лоток Л-1.					ИП Волосников В.П.
			Стадия	Лист	Листов
			П	10	10