



СК ЮГРАСЕВЕРСТРОЙ

КОНЦЕПЦИЯ БЛАГОУСТРОЙСТВА
ДВОРОВОЙ ТЕРРИТОРИИ
МАЙСКАЯ 1

ГРАДОСТРОИТЕЛЬНЫЙ АНАЛИЗ ТЕРРИТОРИИ

ГЕОГРАФИЯ

Территория жилого дома по ул. Майская 1 расположена в центральном жилом районе города, в микрорайоне № 8 и прилегает непосредственно к улицам Майская и улице Энергетиков

ИСТОРИЯ

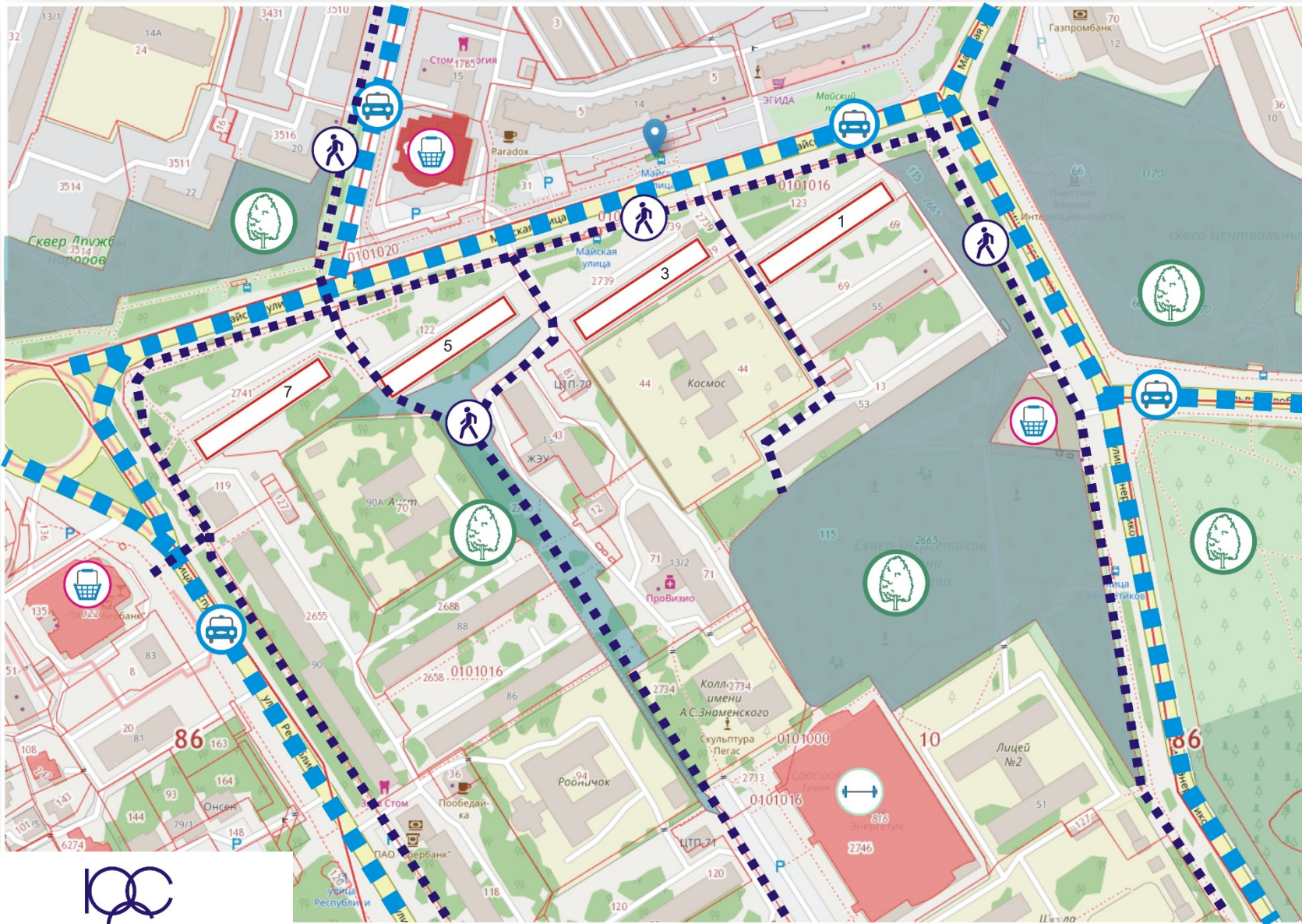
Застройка жилыми домами осуществлялась в середине 70-х годов 20 века, в период активного освоения Сургутского района и развития нефтегазового комплекса Сибири. Застройку осуществляло ГРЭС-1 и исторически это район энергетиков. Неподалеку от территории жилых домов по ул.Майской 1,3,5,7 находился так называемы «ГРЭСовский пятачок» откуда вахтовый транспорт забирал людей на строительство ГРЭС-1 и ГРЭС-2

ТЕХНИКО-ЭКОНОМИЧЕСКИЕ ПОКАЗАТЕЛИ

Территория многоквартирного жилого дома по ул. Майской 1 составляет по данным Росреестра – 4715 м2;

Жилой дом имеет пять этажей и состоит из 90 квартир.

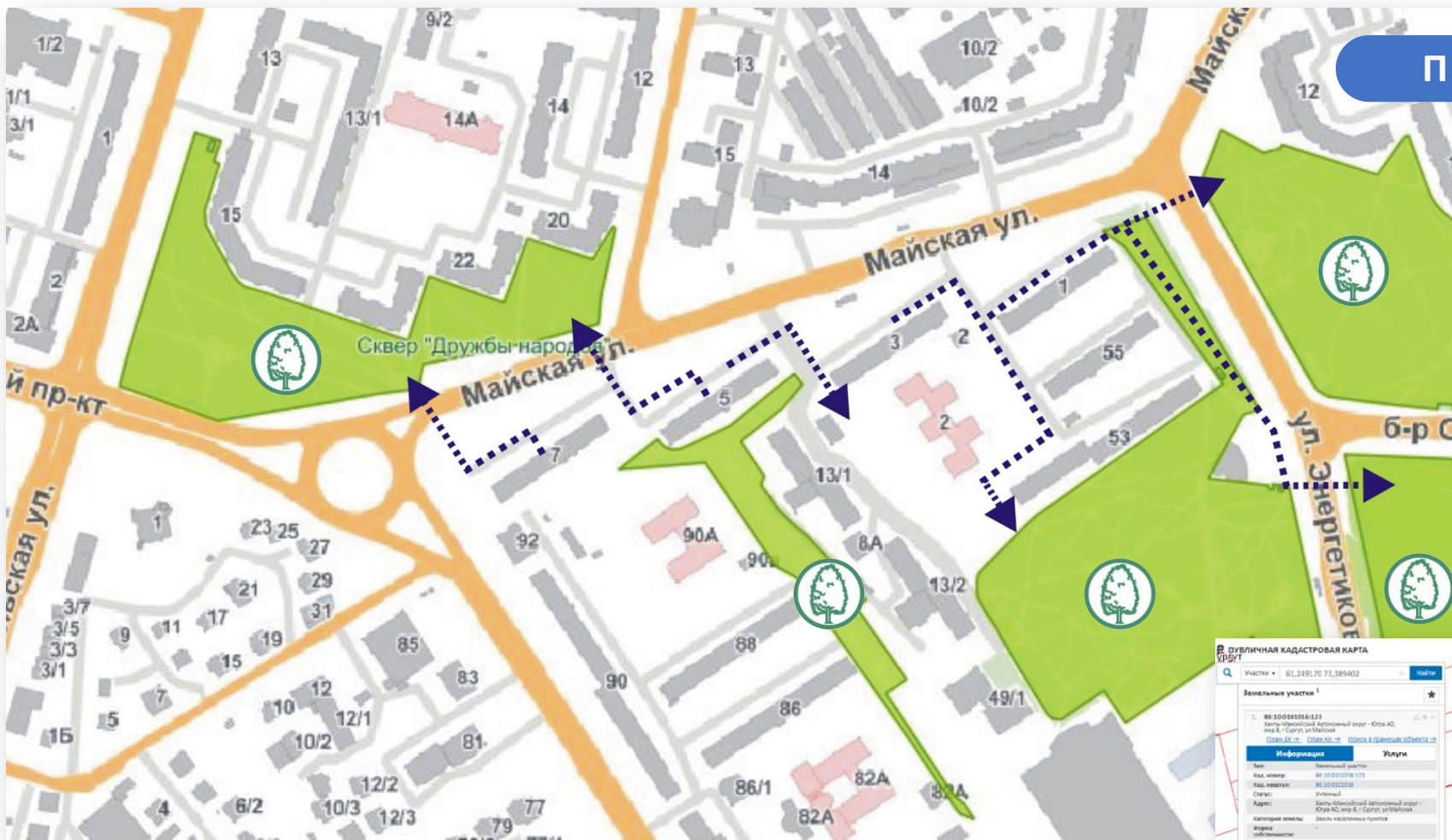




- отсутствуют четкие границы пространства улицы Майской и дворов, поскольку дворы ориентированы на улично-дорожную сеть, что делает дворы частью городского общественного пространства
- через территорию дворов проходят транзитные проезды к объектам дошкольного образования, к жилым домам Майская 13/1,13/2
- застройка относится к середине 70-х годов 20 века, когда уровень автомобилизации был достаточно низким, соответственно, площадь земельных участков не соответствует современным требованиям в части обеспеченности земельными участками для автомобильных парковок и инфраструктурных площадок. Кроме того, в границах территории многоквартирного жилого дома расположены как локальные так и транзитные инженерные сети, что также формирует стесненные условия для развития благоустройства
- характер рельефа спокойный, тем не менее в результате реконструкции ул. Майской и части внутриквартальных проездов территория двора оказалась ниже прилегающей, что обусловило подтопление ливневыми стоками



Ситуационная схема



Положительные аспекты

- в пешеходно-шаговой доступности находятся несколько городских рекреационных зон, такие как Сквер центральный (памятник воинам интернационалистам), Сквер Энергетиков, Сквер Дружбы народов, Сквер Старожилов
- Территория дворов сопряжена с каркасом общественных пространств города
- территория имеет активное озеленение крупномерными деревьями ценных пород
- территория находится в непосредственной близости к остановкам общественного транспорта

ПУБЛИЧНАЯ КАДАСТРОВАЯ КАРТА

Участки: 61.249170 73.389402

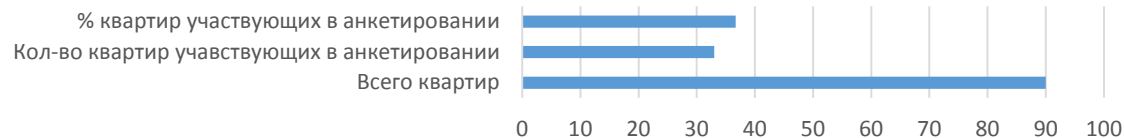
Земельные участки 1

Информация	Услуги
№: 66-10/001016-2/23	Земельный участок
Многоквартирный дом (многоквартирный дом): Югра АО, мкр. 4, Сургут, ул. Майская	№: 0101016-1/23
С/Зем. №: 0101016-1/23	№: 0101016-1/23
Адрес: Югра АО, мкр. 4, Сургут, ул. Майская	Статус: Ипотечный
Кадастровые сведения: Земельный участок	Адрес: Югра АО, мкр. 4, Сургут, ул. Майская
Форма собственности: Земельный участок	Кадастровые сведения: Земельный участок
Кадастровый номер: 66-10/001016-2/23	Форма собственности: Земельный участок
Площадь: 4 723 кв. м	Кадастровый номер: 66-10/001016-2/23
Учредитель: Земельный участок	Площадь: 4 723 кв. м
Регистрация: Земельный участок	Учредитель: Земельный участок
№ документа: Земельный участок	Регистрация: Земельный участок
Кадастровый номер: 66-10/001016-2/23	№ документа: Земельный участок
Дата окончания: 05.04.2013	Кадастровый номер: 66-10/001016-2/23
Дата окончания: 08.09.2016	Дата окончания: 05.04.2013
Дата окончания: 08.09.2016	Дата окончания: 08.09.2016
Дата окончания: 08.09.2016	Дата окончания: 08.09.2016



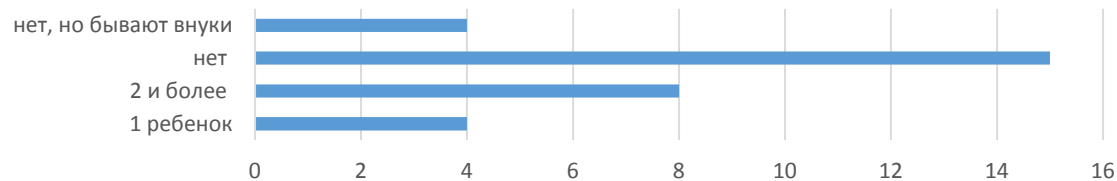
ОПРОС ЖИТЕЛЕЙ

Количество опрошенных собственников



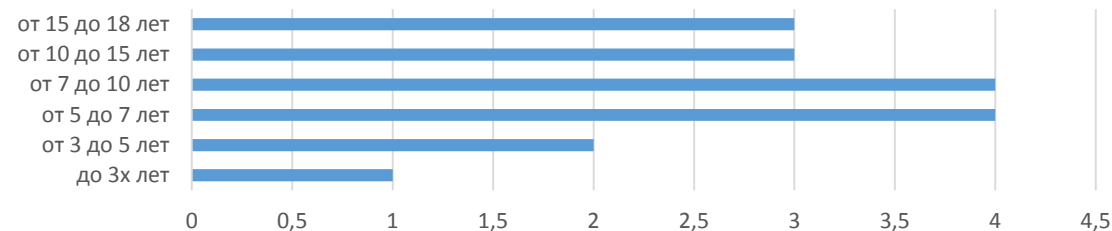
	Всего квартир	Кол-во квартир участвующих в анкетировании	% квартир участвующих в анкетировании
Ряд1	90	33	36,67

Наличие детей



	1 ребенок	2 и более	нет	нет, но бывают внуки
Ряд1	4	8	15	4

Возраст детей и внуков

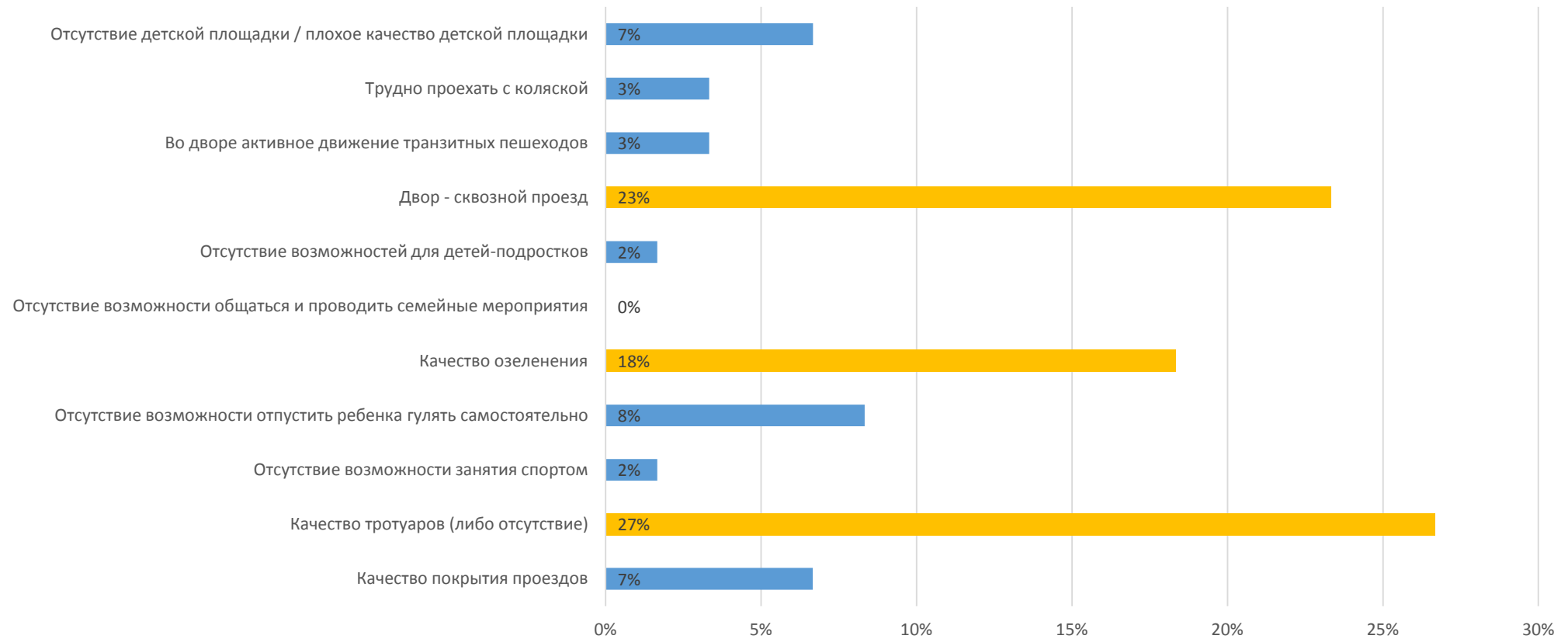


	до 3х лет	от 3 до 5 лет	от 5 до 7 лет	от 7 до 10 лет	от 10 до 15 лет	от 15 до 18 лет
Ряд1	1	2	4	4	3	3



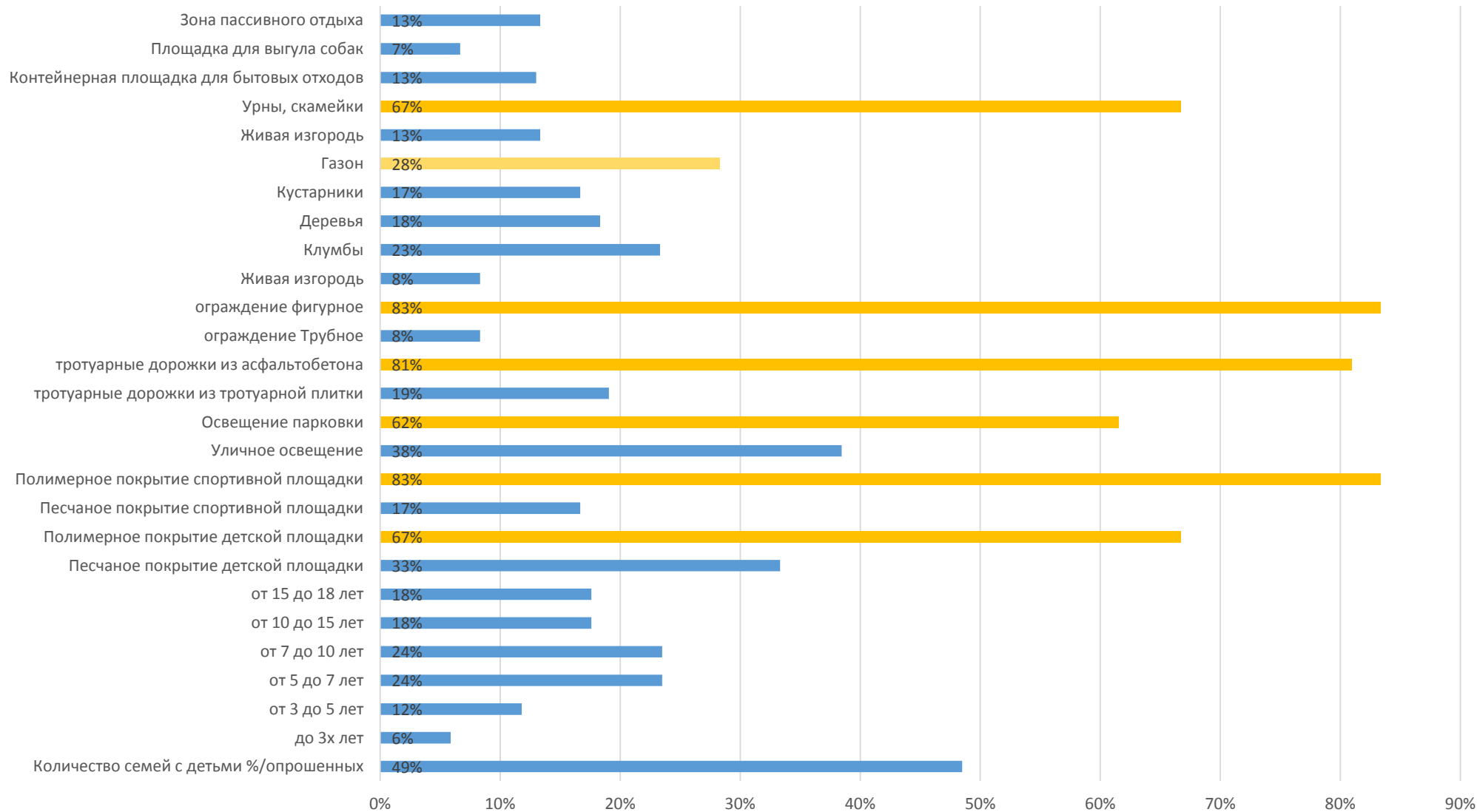
Ключевые проблемы двора

Проблемы благоустройства Майская 1



Мнение жителей

Итоговые показатели предпочтений по элементам благоустройства жителей дома Майская 1

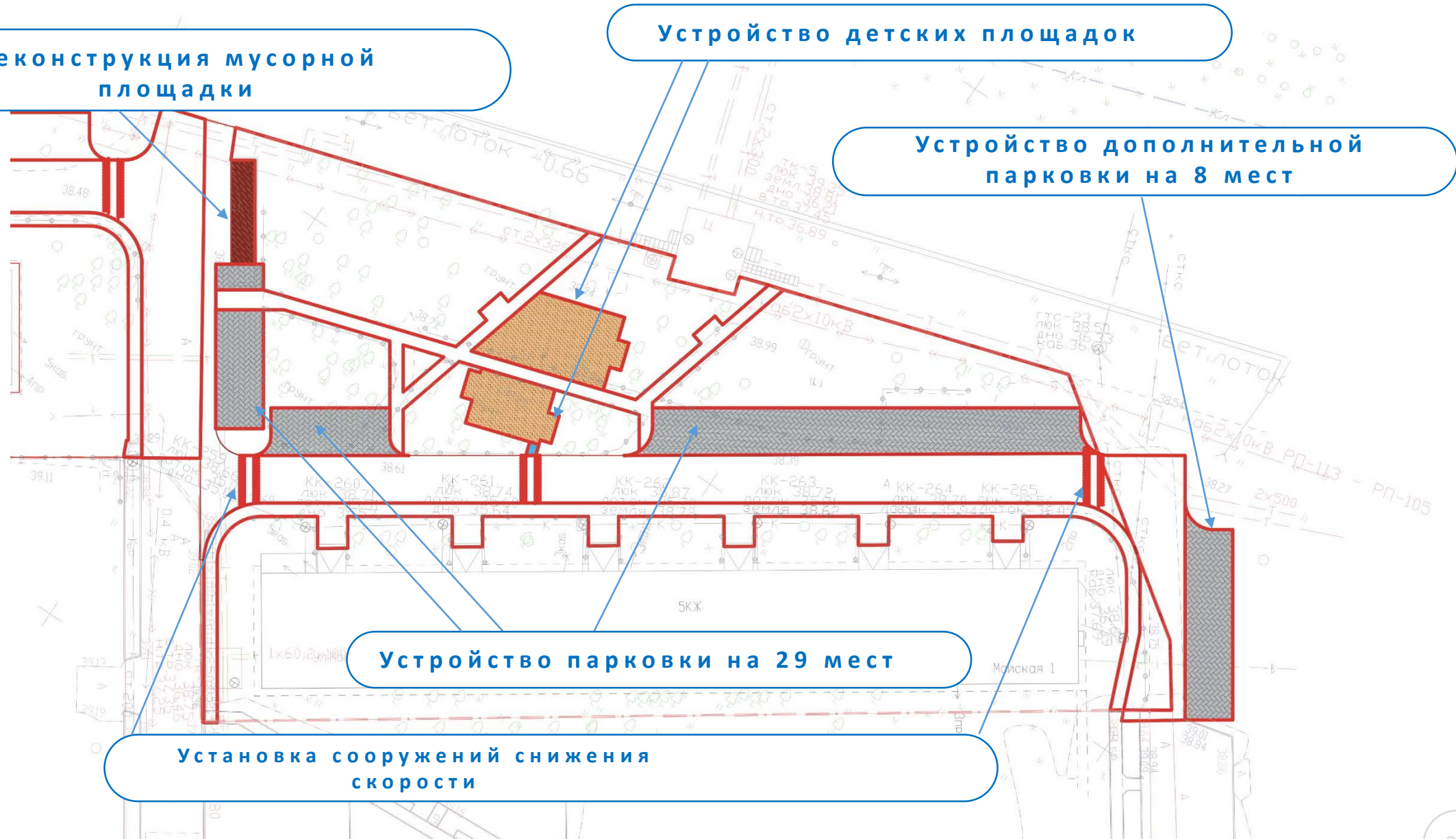


Основные решения

Реконструкция мусорной площадки

Устройство детских площадок

Устройство дополнительной парковки на 8 мест

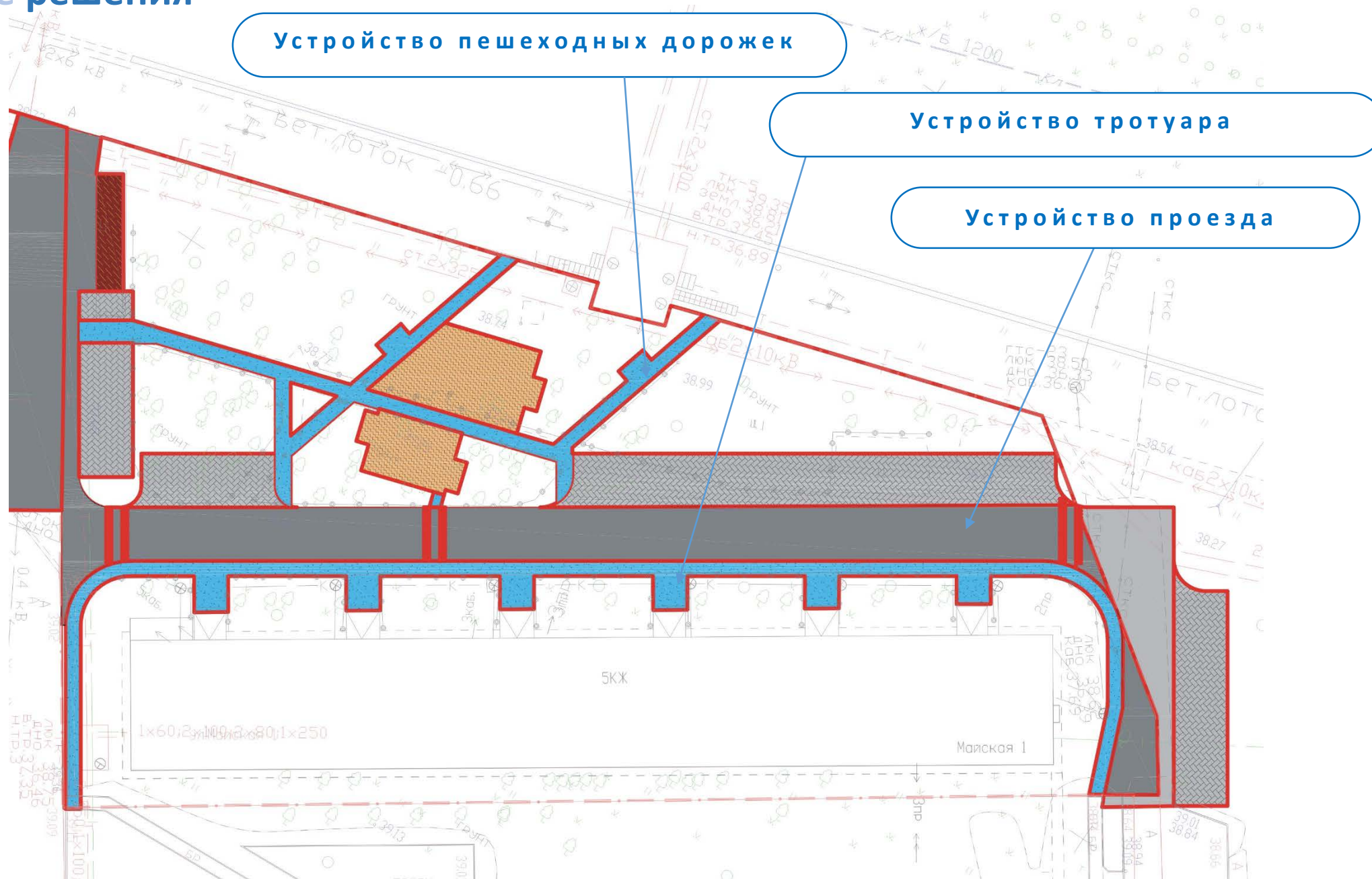


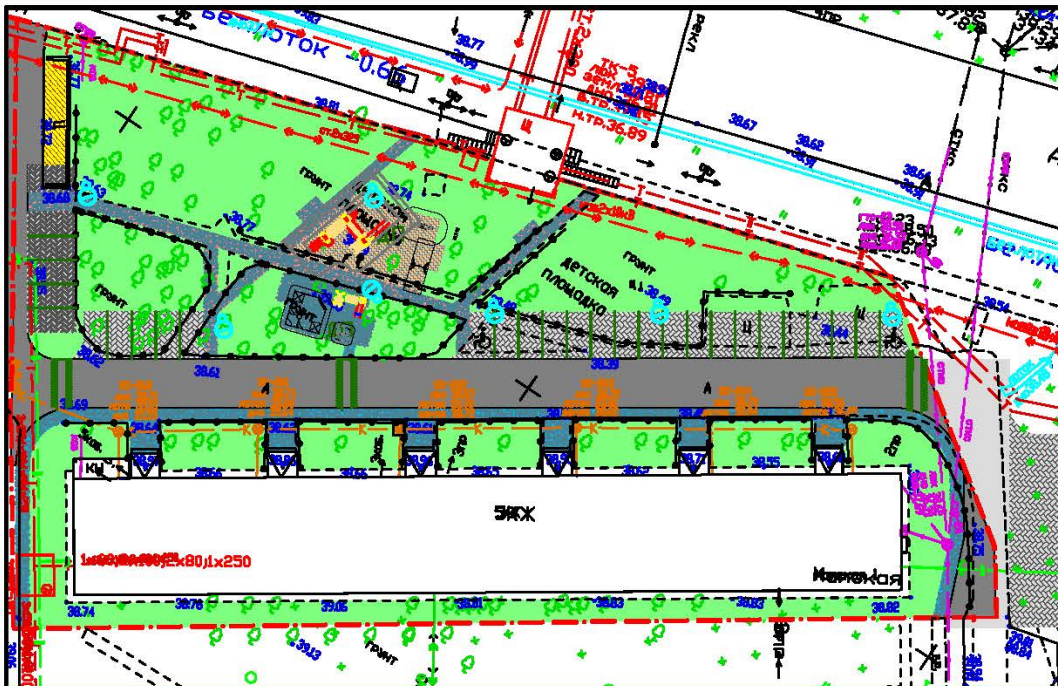
Устройство парковки на 29 мест

Установка сооружений снижения скорости



Основные решения





📍 - Понижение бордюра в месте выхода на проезд

Перечень видов работ за границей дома Майская 1

Поз.	Наименование		Примечание	Обозначение
	Проезд	120,00	кв.м	
	Парковка на 8 мест	110,00	кв.м	
	Бордюрный камень БР100.30.15	75,00	м.п.	
	Реконструкция площадки для контейнеров ТБО	1	шт	
	Ограждение дорожное h=0.6 м	110	м.п.	

ВЕДОМОСТЬ ЭЛЕМЕНТОВ ОЗЕЛЕНЕНИЯ в границах дома Майская 1 – Дополнительный перечень работ

Поз.	Наименование породы или вида насаждения	Возраст, лет	Кол.	Примечание
1	Береза		10	
2	Шиповник, Боярышник		20	
-	Газон h=0,15 м		1292,32	м ²

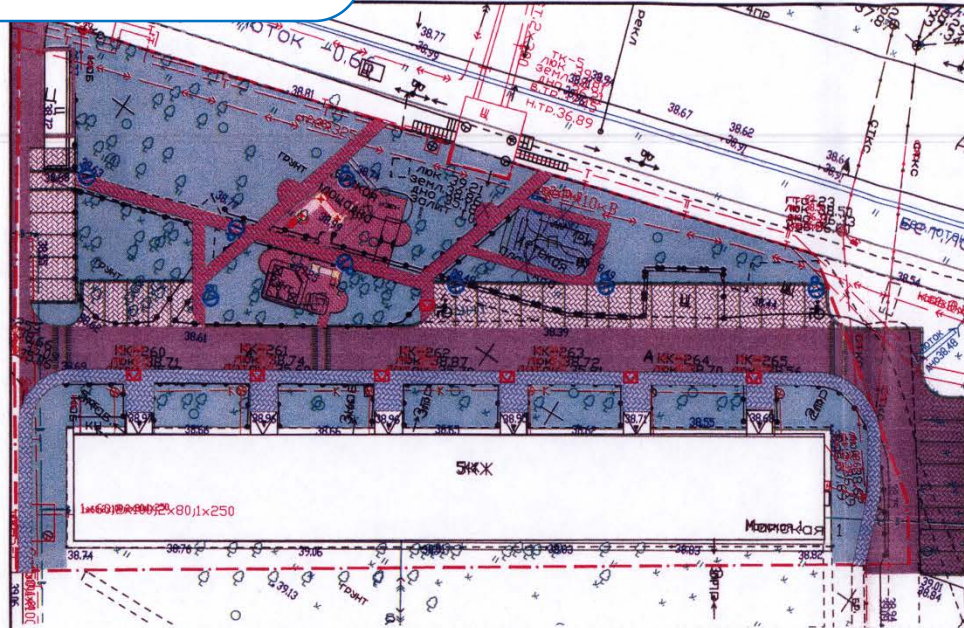
Перечень видов работ в границах дома Майская 1

Поз.	Наименование		Примечание	Обозначение
Минимальный перечень работ				
	Проезд	616,00	кв.м	
	Бордюрный камень БР300.30.15	290,00	м.п.	
	Тротуар (асфальт)	233,00	кв.м	
	Бордюрный камень БР100.20.08	170,00	м.п.	
	Скамья прямая (L=3.00м)	5	шт	
	Урна	5	шт	
	Опора освещения со светильником	8	шт	
	Протяженность линии освещения	160	м.п.	
	Искусственная неровность	3	шт	
Дополнительный перечень работ				
	Парковка (29 мест)	380,00	кв.м	
	Пешеходная дорожка (асфальт)	294,00	кв.м	
	Бордюрный камень БР100.20.08	419,00	м.п.	
	Детская площадка (моноконтное покрытие из резиновой крошки)	160,00	кв.м	
	ДИК	1	005118	
	Песочный дворик	1	004258	
	Качели	1	004141	
	ДИК	1	005314	сущ
	Качалка-балансир	1	004101	сущ

Основные решения (схема благоустройства)

Благоустройство территории жилого дома №1 по ул. Майская





☑ - Понижение бордюра в месте выхода на проезд

№ 26
С замечаниями
Власова
Майгурова Н.И.
№ 33
С замечаниями
Севастья
Тюшин А.Б.
С замечаниями
Соловьева А.А.
Алиев А.А.

Поз.	Наименование	Примечание	Обозначение
	Проезд	120,00	кв.м
	Парковка на 8 мест	110,00	кв.м
	Бордюрный камень БР100.30.15	75,00	м.п.
	Реконструкция площадки для контейнеров ТБО	1	шт
	Ограждение дорожное h=0.6 м	110	м.п.

ВЕДОМОСТЬ ЭЛЕМЕНТОВ ОЗЕЛЕНЕНИЯ в границах дома Майская 1 - Дополнительный перечень работ

Поз.	Наименование породы или вида насаждения	Возраст, лет	Кол.	Примечание
1	Береза <i>красная</i>		10 + 10	
2	Шиповник, Боярышник		20	
-	Газон h=0,15 м		1292,32	+60 м ²

Перечень видов работ в границах дома Майская 1

Поз.	Наименование	Примечание	Обозначение
Минимальный перечень работ			
	Проезд	616,00	кв.м
	Бордюрный камень БР300.30.15	290,00	м.п.
	Тротуар (брусчатка) <i>асфальт</i>	233,00 ✓	кв.м
	Бордюрный камень БР100.20.08	170,00	м.п.
	Скамья полукруглая (R=3.00м) <i>откапыв</i>	5	шт <i>скамейки кровельная 5шт.</i>
	Урна	5	шт
	Опора освещения со светильником	8	шт
	Протяженность линии освещения	160	м.п.
	Искусственная неровность	3	шт
Дополнительный перечень работ			
	Парковка (29 мест) ✓	380,00 ✓	кв.м
	Пешеходная дорожка (брусчатка) <i>асфальт</i>	294,00 - 22	кв.м = 272
	Бордюрный камень БР100.20.08	4.19,00 - 53	м.п. = 366
	Детская площадка (монолитное покрытие из резиновой крошки)	160,00	кв.м
	ДИК	1	005118 ✓
	Песочный дворик	1	004258 ✓
	Домик-Беседка <i>устройство двора</i>	1	004318
	Качели	1	004141 ✓
	ДИК	1	005314
	Качалка-балансир	1	004101
	Спортплощадка (монолитное покрытие из резиновой крошки) <i>откап</i>	60,00	кв.м
	Турник тройной <i>откап</i>	1	006434
	Брусья двойные <i>откап</i>	1	006443
	Комплекс турниковый <i>откап</i>	1	006452

Благоустройство территории жилого дома №1 по ул. Майская

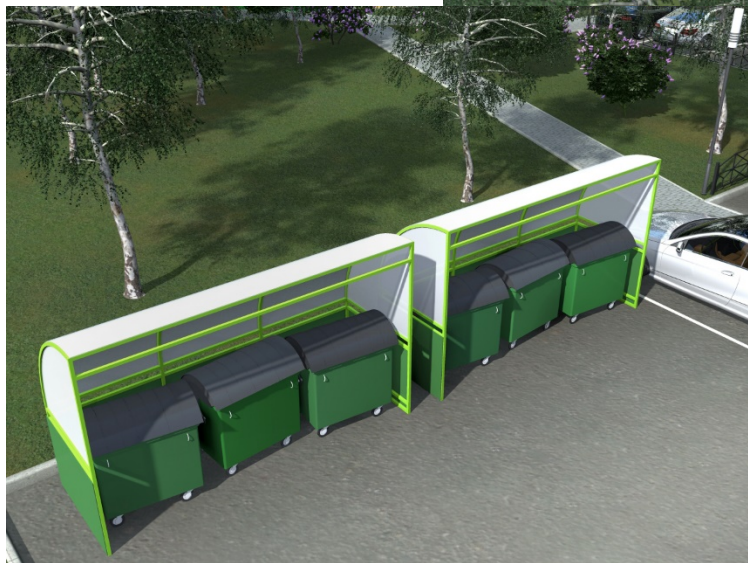
Изм.	Кол.ч.	Лист	№ док.	Подп.	Дата
Выполнил					
Проверил					
Н.контроль					

Край переделан
Проверено Советом МКД
Майгуров Н.И. № 30

000 "ЮСС"



Основные решения
(перспектива)



Основные решения (перспектива)



Основные решения (перспектива)



Перечень работ по благоустройству территории

Майская 1

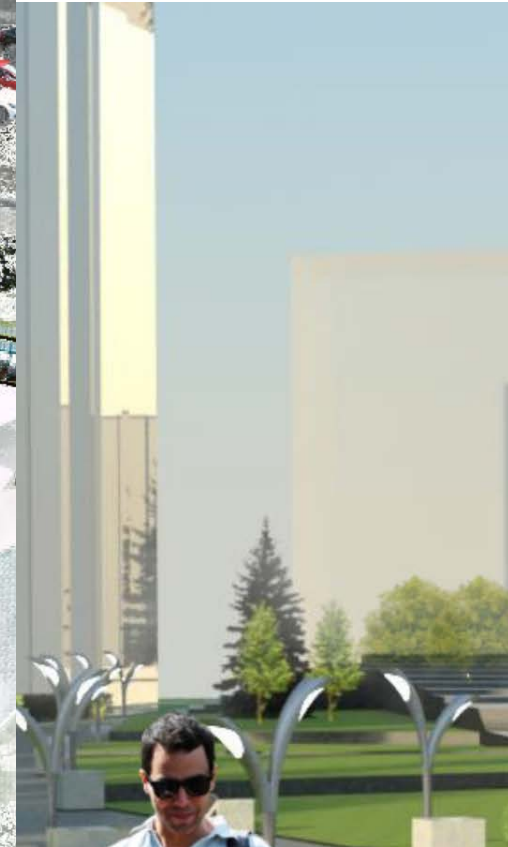
минимальный перечень видов работ по благоустройству дворовых территорий многоквартирных домов:

- работы по ремонту дворовых проездов, в том числе: демонтаж старого покрытия, вертикальная планировка территории, устройство основания проездов, устройство нового асфальтобетонного покрытия;
- работы по ремонту тротуаров, в том числе: демонтаж существующего покрытия, устройство основания для расширения существующего тротуара, устройство нового покрытия;
- работы по обеспечению освещения дворовых территорий, в том числе: земляные работы по прокладке кабельных групп, монтаж кабельных групп согласно схемы электроснабжения, устройство оснований для опор освещения, установка опор и светильников уличного освещения;
- работы по установке скамеек и урн для мусора, в том числе: демонтаж существующих скамеек и урн, устройство оснований, установка скамеек и урн.

дополнительный перечень видов работ по благоустройству дворовых территорий многоквартирных домов:

- работы по оборудованию детских игровых и (или) спортивных площадок;
- по оборудованию автомобильных парковок на 28 машино-мест (в границах з/у) и 8 дополнительных (за границами з/у под МКД);
- по озеленению дворовых территорий;
- реконструкция площадки для бытовых отходов;
- по устройству пешеходных дорожек и ограждений.





СПАСИБО ЗА ВНИМАНИЕ!

